



LE PLAN MÉTROPOLITAIN D'AMÉNAGEMENT ET DE DÉVELOPPEMENT DE LA PLANIFICATION À L'ACTION

CERIU CONGRÈS INFRA
4 DÉCEMBRE 2017



Communauté métropolitaine
de Montréal

SUZY PEATE ,OUQ, COORDONNATRICE EXÉCUTIVE PLANIFICATION
DU TERRITOIRE MÉTROPOLITAIN
CÉDRIC MARCEAU, CHEF DE PROJET GÉOMATIQUE ET INFORMATIQUE

LA COMMUNAUTÉ

CRÉÉE EN
2001

Par le gouvernement du Québec

HABITANTS EN 2016

3,9 millions

soit près de 50 % de la
population du Québec

BUDGET 2017

120 M\$

EMPLOIS EN 2016

2,07 millions

soit 50 % des emplois du Québec

82



MUNICIPALITÉS
ET

14 MRC

SUPERFICIE TOTALE

4 360 km²

dont 522 km² de surfaces
aquatiques et 2 205 km²
de terres agricoles
protégées



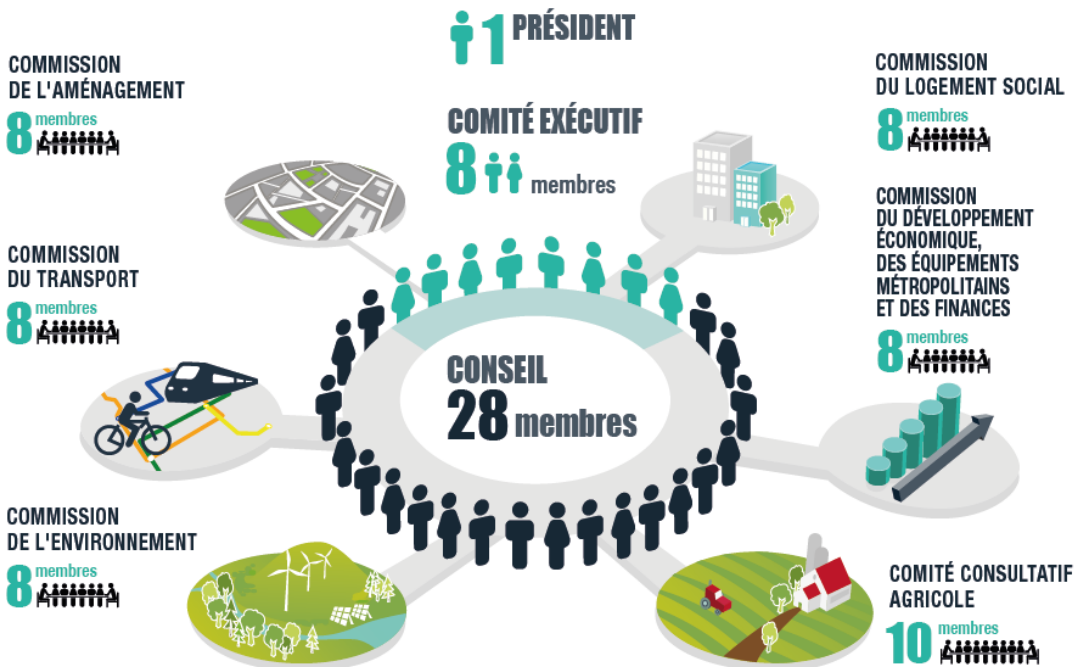
LA COMMUNAUTÉ

MISSION : PLANIFIER, COORDONNER ET FINANCER

NOS COMPÉTENCES

-  Aménagement du territoire
-  Transport
-  Environnement
-  Développement économique
-  Logement social
-  Équipements métropolitains

NOS INSTANCES

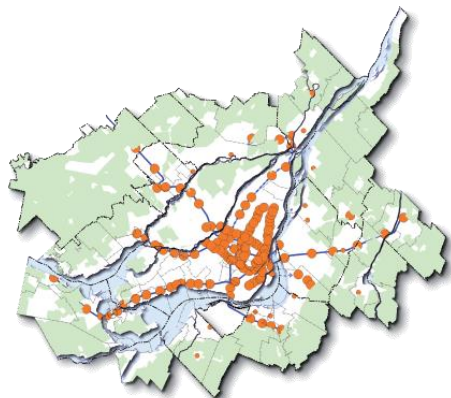


LA PLANIFICATION: LE PMAD



AMÉNAGEMENT

GÉRER LA CROISSANCE - DENSIFIER



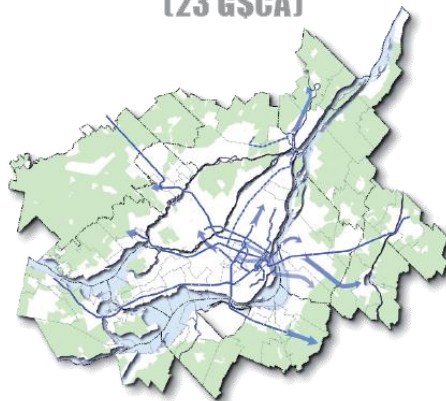
40 %

40 % TOD,
60 % SI L'OFFRE TC AUGMENTE D'AVANTAGE



TRANSPORT

INVESTISSEMENTS MASSIFS DANS
LE TRANSPORT EN COMMUN
(23 G\$CA)



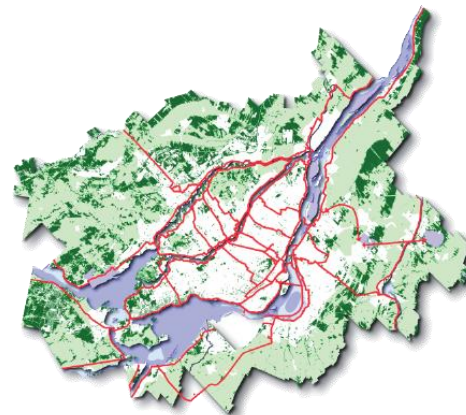
35 %

AUGMENTER LA PART MODALE DU TC À 35 %
D'ICI 2031



ENVIRONNEMENT

TRAME VERTE ET BLEUE
(150 M\$CA)

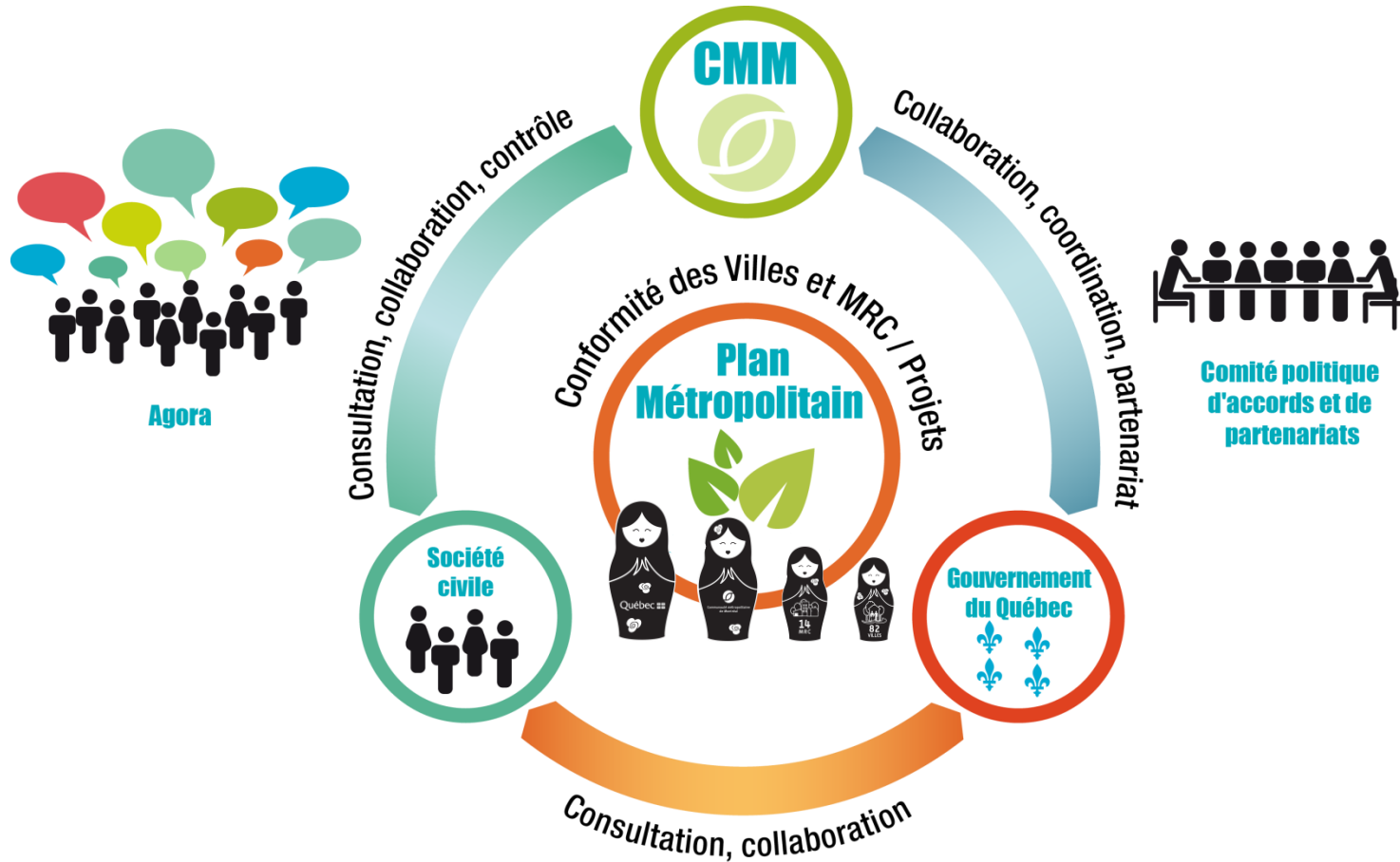


17 %

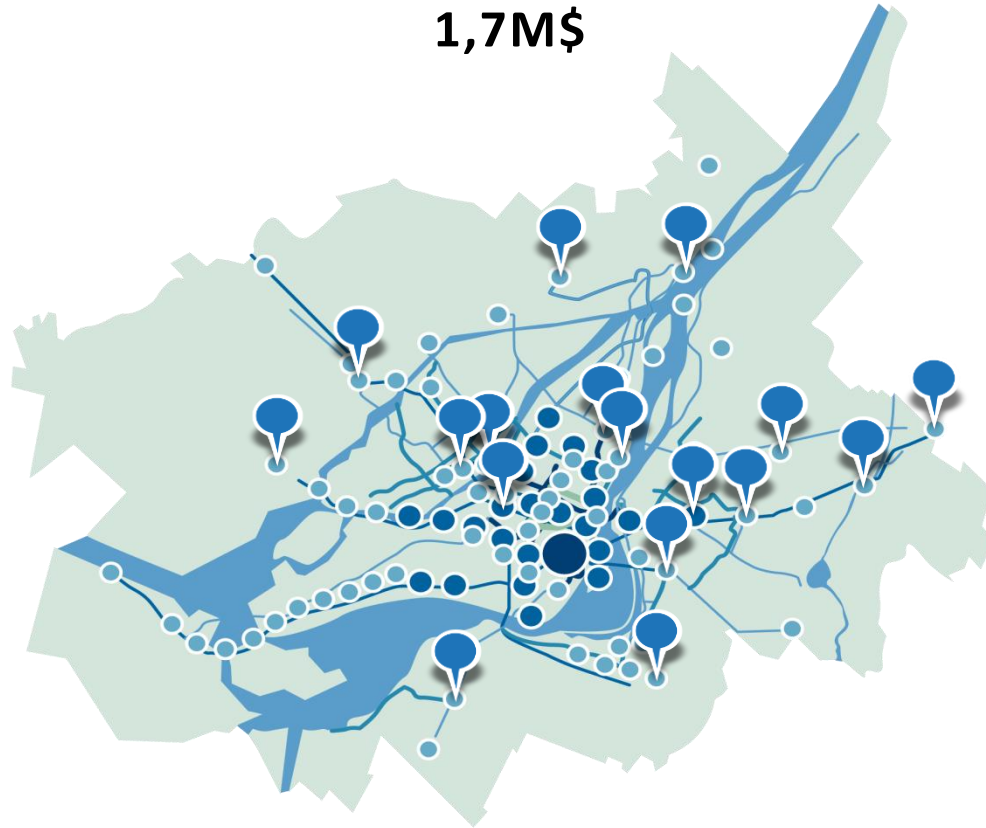
PROTÉGER 17 % DU TERRITOIRE
(NAGOYA)



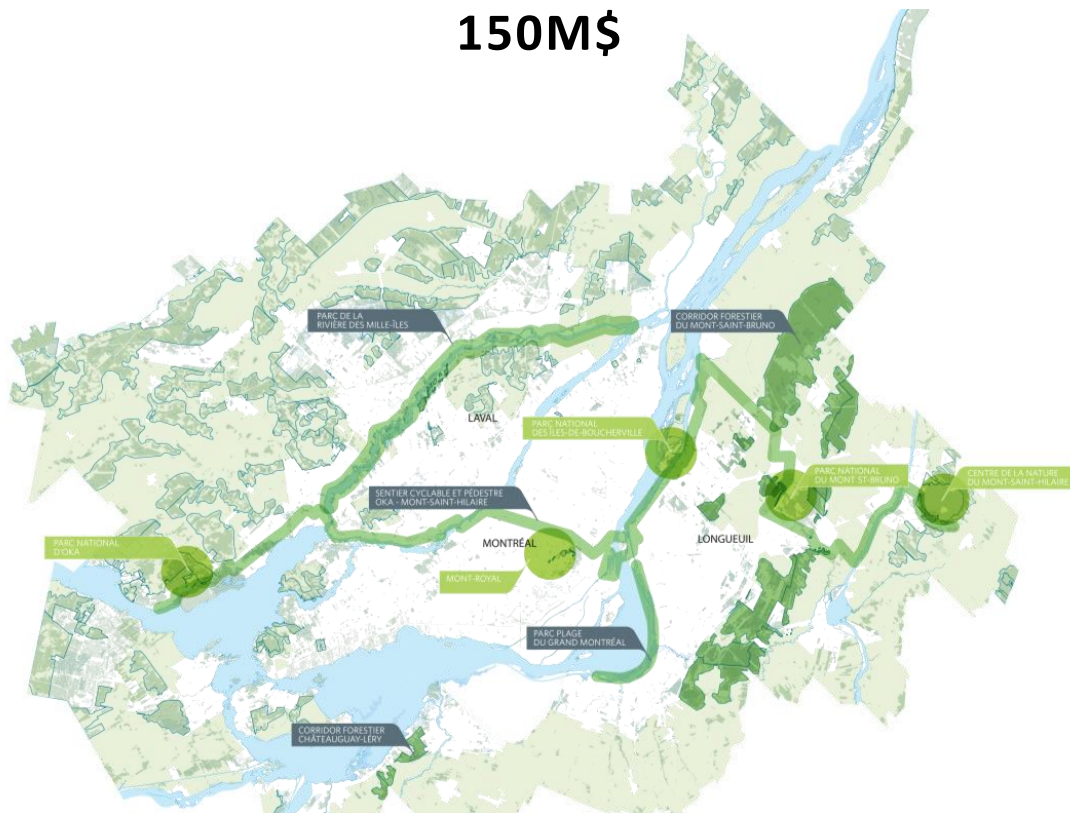
DE LA PLANIFICATION À L'ACTION



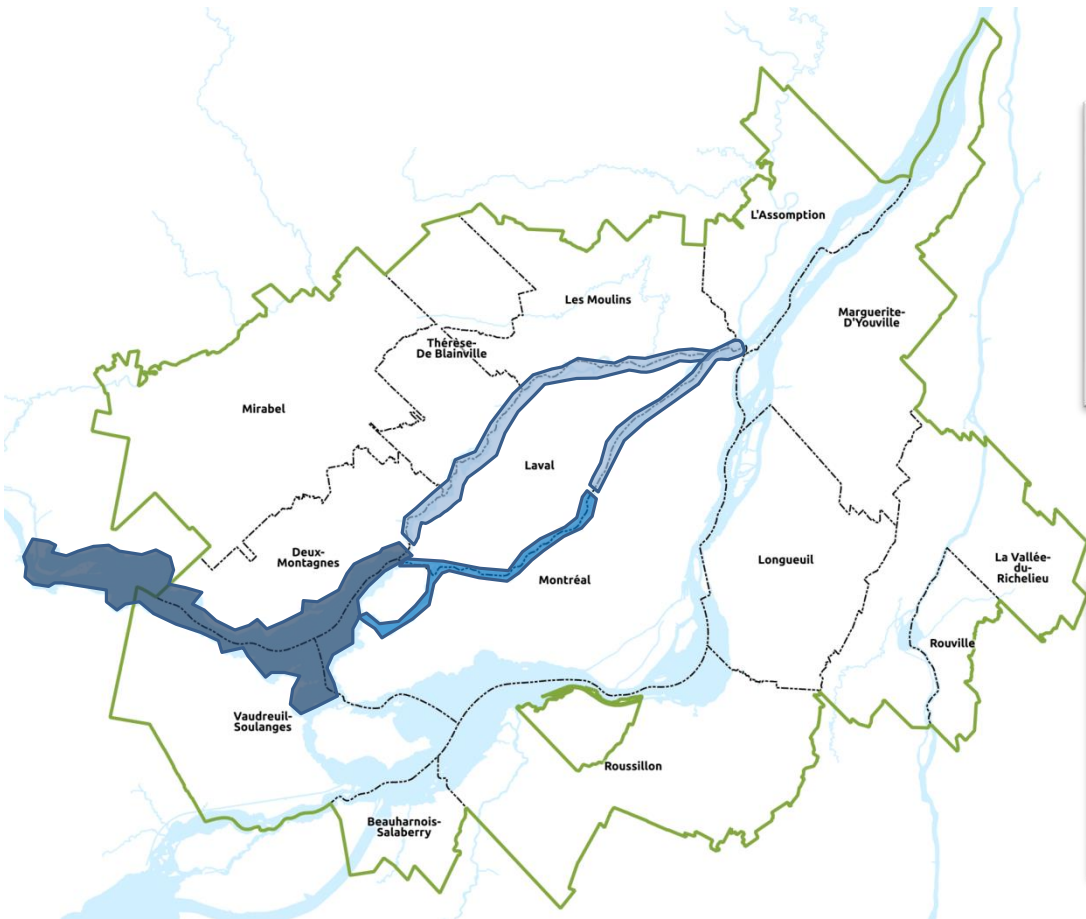
Programme TOD 1,7M\$



Trame verte et bleue 150M\$



Inondations 2017



Mandat de la commission de l'aménagement

Portrait des inondations printanières 2017 sur le territoire de la Communauté

Volet 1* : Faire état des données, les comparer aux cotes de crues en vigueur et proposer les ajustements;

Volet 2* : Dresser un portrait du cadre légal et des règles en matière d'aménagement et de développement du territoire;

Volet 3 : *En cours de réalisation, à venir d'ici juin 2018. Formuler des recommandations relativement à l'adaptation des outils d'aménagement et de développement du territoire ainsi que les règles applicables en matière de construction et de reconstruction d'infrastructures en plaine inondable.*

** Il est important d'entreprendre des actions pour assurer une gestion optimale des risques d'inondation. La Communauté métropolitaine de Montréal présente des solutions pour l'archipel !*



VISION 2025



Vision
Constats
Recommandations
Actions

Pour mettre en œuvre notre... Vision 2025:

Un archipel protégé, résilient et accessible à la population du Grand Montréal dans une perspective durable.

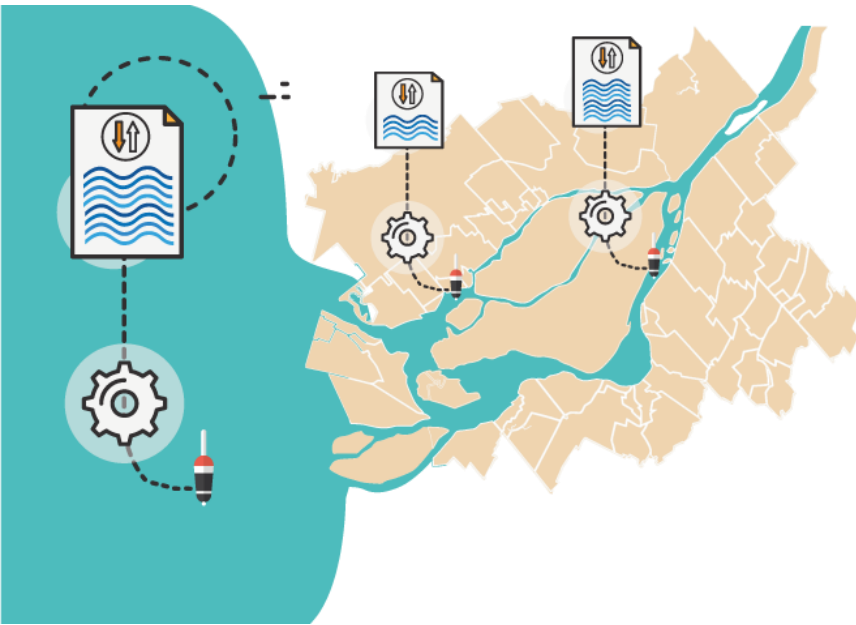


3 axes :

- **Un archipel protégé** : La protection des différents éléments de l'écosystème : population, bien public, milieux naturels et cadre bâti. La prévention des impacts par des mesures opérationnelles et coordonnées
- **Un archipel résilient** : Une approche concertée pour la réduction des vulnérabilités par des actions planifiées en tenant compte des changements climatiques
- **Un archipel accessible** : Redonner à la population l'accès aux berges et à l'eau. Rendre disponibles les informations par des outils conviviaux et par des données ouvertes.



Pour y réfléchir... les constats



- **Des écarts importants entre les niveaux de crues réels et théoriques.** Méthodologie utilisée pour établir les récurrences ne tient pas compte de la gestion des ouvrages de retenue (ex. : barrage);
- **L'implication du gouvernement a diminué** progressivement. Dissolution du CEHQ;
- **Aucun outil opérationnel de cartographie et d'analyse du risque;**
- La technologie d'aujourd'hui permet la modélisation et la **cartographie en temps réel;**
- Les études hydrauliques et de révision de cotes de crue sont réalisées séparément pour chaque cours d'eau;



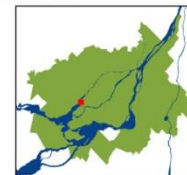


Communauté métropolitaine
de Montréal

Crue de mai 2017

- 100 — Limite de la zone de faible courant
(1 % de risque annuel)
- 20 — Limite de la zone de grand courant
(5 % de risque annuel)
- 2 — Limite du littoral
(50 % de risque annuel)
- Limite de crue de mai 2017

Fond orthophoto: CIMM, mai 2017



Secteur
Riviera

Carte 1a

0 50 100

Mètres



© Communauté métropolitaine de Montréal

Août 2017



Communauté métropolitaine
de Montréal

Risque annuel d'inondation

Graduation du risque



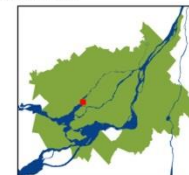
Hydrographie



Limite de crue de mai 2017

La graduation du risque est obtenue en comparant la topographie à la cote de récurrence de 100 ans en vigueur.

Sources:
Hydrographie: Orthophotos CMM avril 2016
Fond orthophoto: CMM, mai 2017



Secteur
Riviera

Carte 1b

0 50 100

Mètres



© Communauté métropolitaine de Montréal

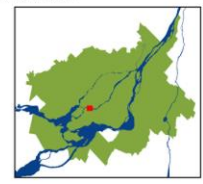
Août 2017



Crue de mai 2017

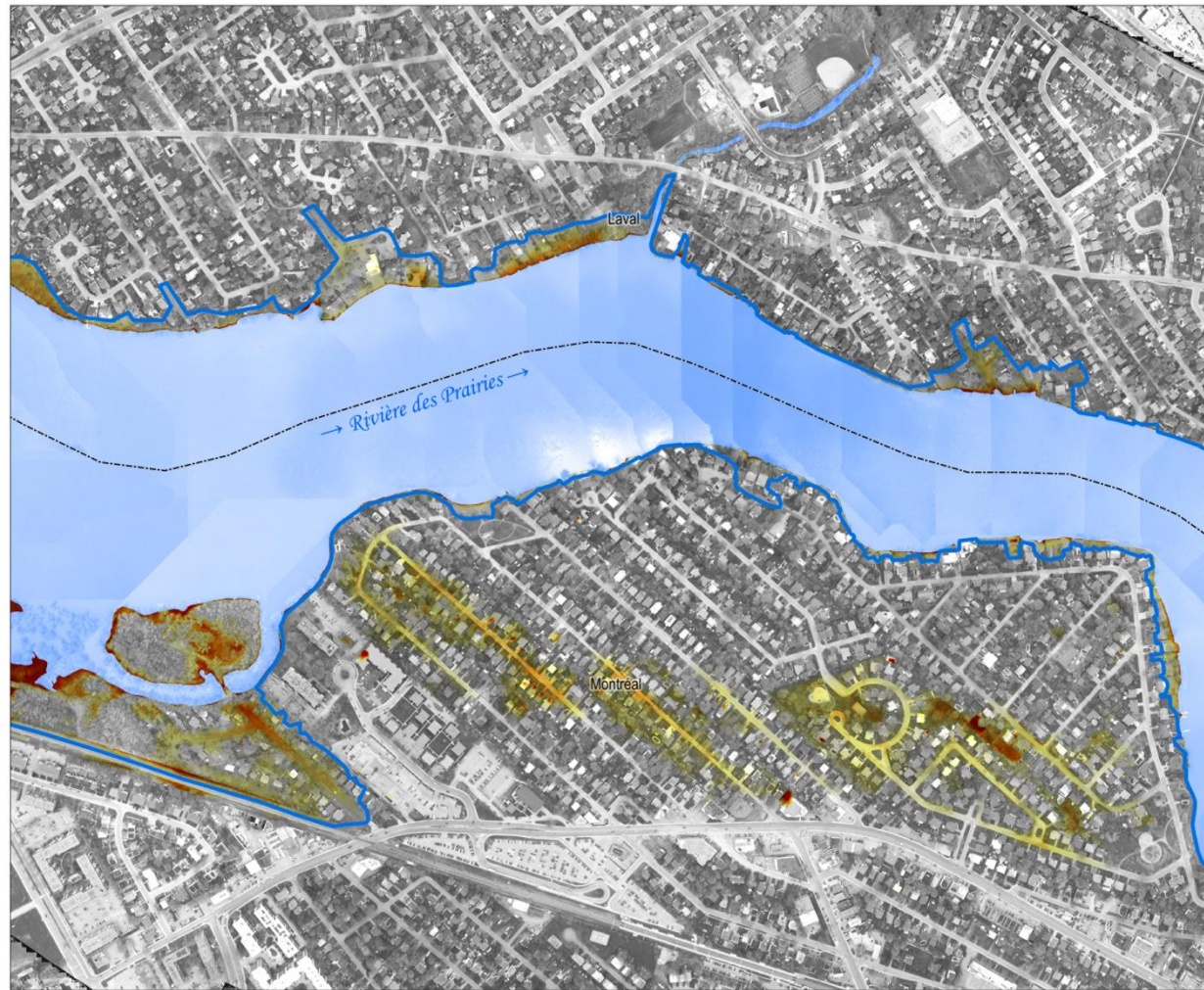
- 100 — Limite de la zone de faible courant
(1 % de risque annuel)
- 20 — Limite de la zone de grand courant
(5 % de risque annuel)
- 2 — Limite du littoral
(50 % de risque annuel)
- Limite de crue de mai 2017

Fond orthophoto: CMM, mai 2017

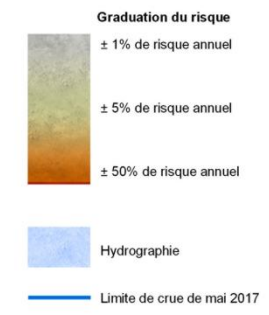


Secteur
Roxboro

Carte 2a

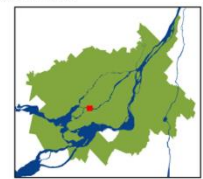


Risque annuel d'inondation



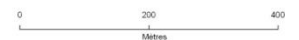
La graduation du risque est obtenue en comparant la topographie à la cote de récurrence de 100 ans en vigueur.

Sources:
Hydrographie: Orthophotos CMM avril 2016
Fond orthophoto: CMM, mai 2017



Secteur
Roxboro

Carte 2b

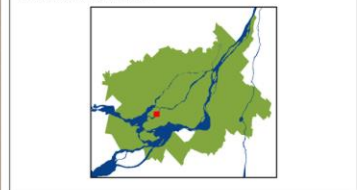




Crue de mai 2017

- 100 — Limite de la zone de faible courant
(1 % de risque annuel)
- 20 — Limite de la zone de grand courant
(5 % de risque annuel)
- 2 — Limite du littoral
(50 % de risque annuel)
- Limite de crue de mai 2017

Fond orthophoto: CIMM, mai 2017



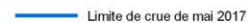
Secteur
Îles Bizard et Mercier Carte 3a



Communauté métropolitaine
de Montréal

Risque annuel d'inondation

Graduation du risque



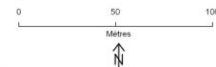
La graduation du risque est obtenue en comparant la topographie à la cote de récurrence de 100 ans en vigueur.

Sources:
Hydrographie: Orthophotos CMM avril 2016
Fond orthophoto: CMM, mai 2017



Secteur
Îles Bizard et Mercier

Carte 3b



© Communauté métropolitaine de Montréal

Août 2017



Communauté métropolitaine
de Montréal

Crue de mai 2017

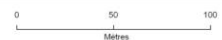
- 100 — Limite de la zone de faible courant
(1 % de risque annuel)
- 20 — Limite de la zone de grand courant
(5 % de risque annuel)
- 2 — Limite du littoral
(50 % de risque annuel)
- Limite de crue de mai 2017

Fond orthophoto: CMM, mai 2017



Secteur
Boul. Saint-Jean

Carte 4a



© Communauté métropolitaine de Montréal

Août 2017



Communauté métropolitaine
de Montréal

Risque annuel d'inondation

Graduation du risque



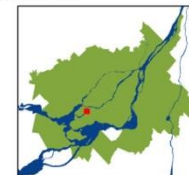
Hydrographie



Limite de crue de mai 2017

La graduation du risque est obtenue en comparant la topographie à la cote de récurrence de 100 ans en vigueur.

Sources:
Hydrographie: Orthophotos CMM avril 2016
Fond orthophoto: CMM, mai 2017



Secteur
Boul. Saint-Jean

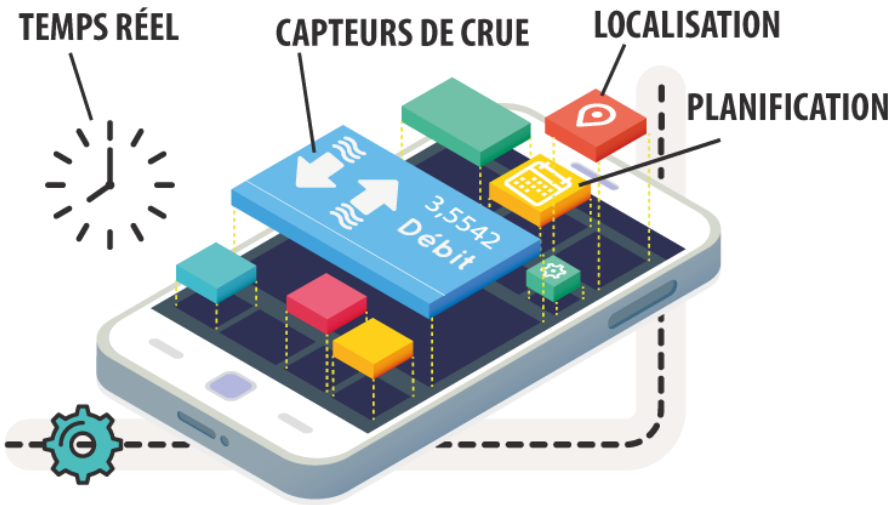
Carte 4b



Mètres



Pour y arriver... les recommandations :



- **Harmoniser**, à l'échelle de l'archipel, les outils et techniques pour déterminer les cotes de crues;
- **Définir des mécanismes de coordination**, de collaboration et de communication entre les acteurs;
- Permettre aux municipalités de procéder à court terme à **des interventions ponctuelles de retenue d'eau à faible impact environnemental** et en respect de la PPRPLPI;
- **Procéder à une gestion active des débits par une cartographie dynamique** modélisant le niveau de risque d'inondation en temps réel.



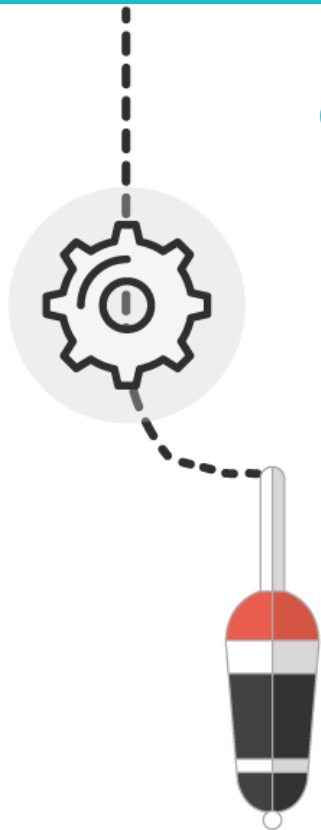
Pour concrétiser... un plan d'action:

- **Mettre sur pied un comité de coordination (CCGRI)** à l'échelle métropolitaine
- **Élaborer une méthodologie commune** pour identifier les zones d'inondation;
- Effectuer les analyses nécessaires en vue **d'améliorer la cohésion des interventions** en matière de sécurité civile (ex. : gestion des barrages);
- **Développer une méthodologie opérationnelle** pour la cartographie dynamique des risques;
- Demander au gouvernement de **rétablir le CEHQ**;
- Demander au gouvernement de mettre en place un **programme d'aide financière à la réalisation d'infrastructures ponctuelles** de retenue des eaux en cas d'inondations.



Mandat

Commission de l'aménagement du territoire de la CMM : Dresser un portrait de la situation et émettre des recommandations en matière d'aménagement du territoire dans une perspective d'adaptation aux changements climatiques



Affaires municipales
et Occupation
du territoire

Québec 



Sécurité publique

Québec 

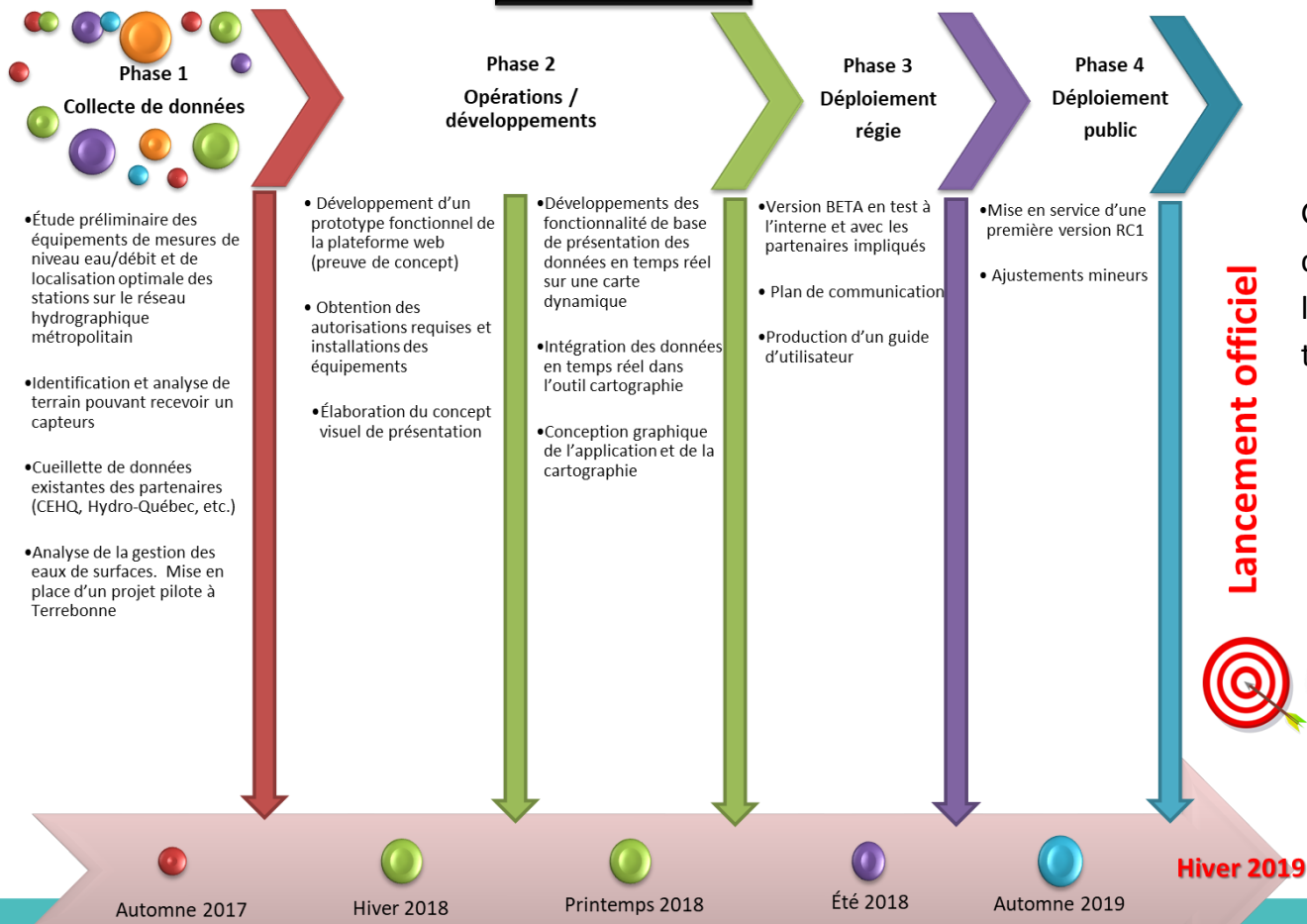


Développement durable,
Environnement et Lutte
contre les changements
climatiques

Québec 



Échéancier de réalisation



Outil d'aide à la décision

Gestion active des débits par une cartographie dynamique modélisant le niveau de risque d'inondation en temps réel





CMM.QC.CA

