

ENJEUX CLIMATIQUES
&
INFRASTRUCTURES URBAINES

PERCÉ

LA RÉHABILITATION
DU LITTORAL ET DE
LA PROMENADE
DE L'ANSE DU SUD





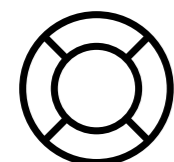
PERCÉ : UN ENDROIT UNIQUE AU QUÉBEC



FLEURON DU TOURISME QUÉBÉCOIS



UN SITE PATRIMONIAL DÉCLARÉ



RICHE DE SON PATRIMOINE
MARITIME, HISTORIQUE ET ARCHITECTURAL



UN GÉOPARC EN DEVENIR

PERCÉ : SES NOMBREUX ATTRAITS



Le rocher Percé



La Villa Frederick-James



Le barachois de Malbaie



Parc national de L'Île-Bonaventure-et-du-Rocher-Percé



Le Géoparc



Le quai / La promenade

PERCÉ :

Ville résiliente face aux changements climatiques

Depuis 50 ans
le couvert hivernal de glace
entre l'île Bonaventure et
le littoral a graduellement
disparu

Les tempêtes attaquent
alors en toutes saisons
le littoral

Depuis 10 ans
le nombre de tempêtes
majeures s'accroît et
s'accentue

De forts vents et
des vagues destructrices
grugent le littoral



3,5
KM

PRINCIPALE INFRASTRUCTURE TOURISTIQUE DU NOYAU VILLAGEOIS, LA PROMENADE SUBIT LES ASSAULTS DES TEMPÊTES PARTICULIÈREMENT DEPUIS 10 ANS



Mai 2011

Ville de Percé

Octobre 2017

Ville de Percé

Janvier 2017

Ville de Percé

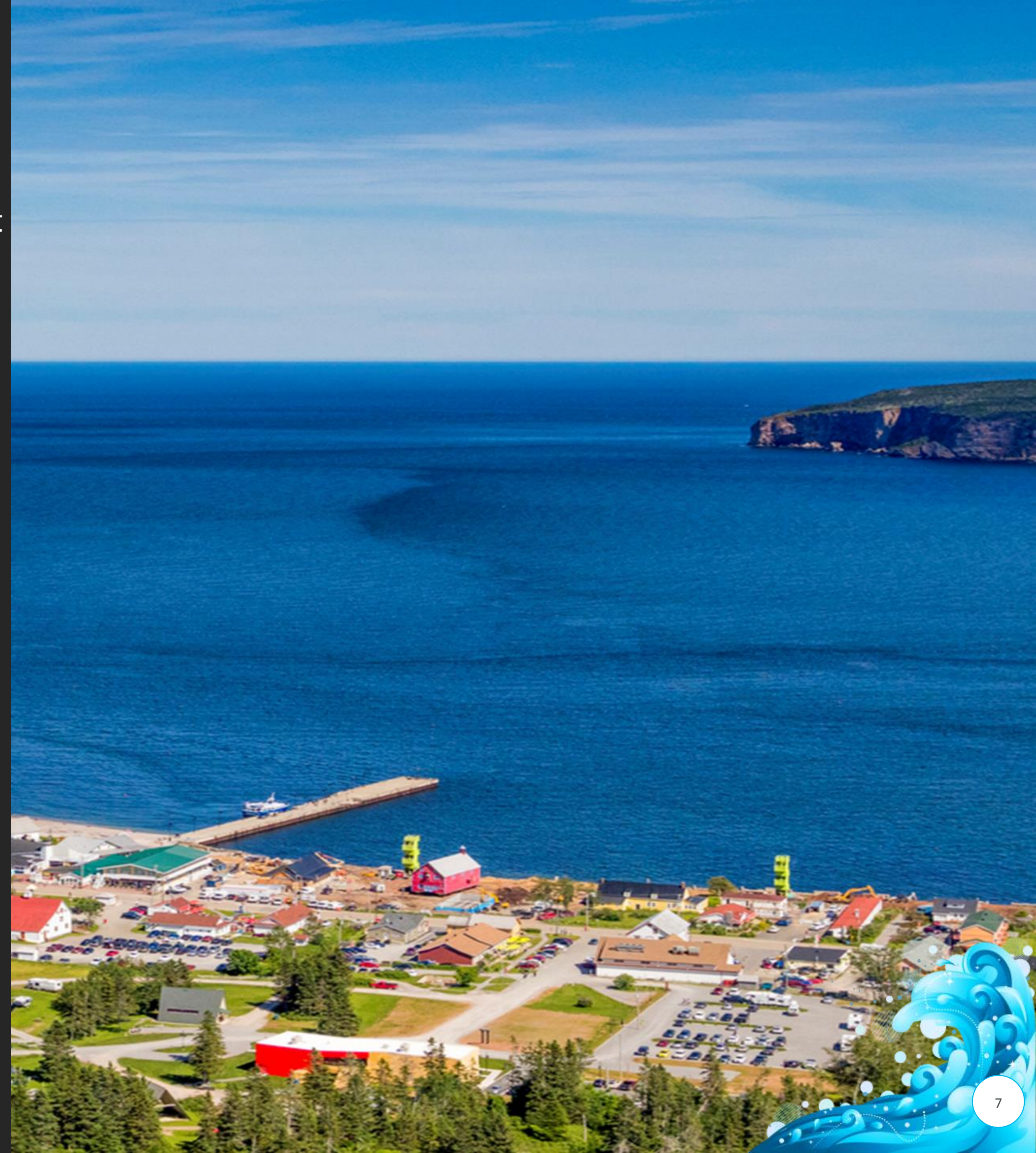
PERCÉ ET SA PROMENADE

- Construite en 1974 sous la forme d'un haut mur en rive;
- Depuis le début des années 2000, les fortes tempêtes brisent annuellement le pontage de la promenade;
- Durant l'hiver 2010, des dommages significatifs mettent en péril l'ouvrage;
- En 2011, la ville de Percé fait entreprendre une étude afin de protéger le littoral des Anses du Sud et du Nord;
- Les hivers de 2015 et de 2016 sont très destructeurs et la promenade est en grande partie démolie par la mer;
- En 2016, Percé est déclarée zone sinistrée par décret ministériel le 31 décembre 2016. Mise en place du comité de rétablissement au début de janvier 2017.



L'ÉTUDE DE 2011-2014

- Entreprise par Tetra Tech avec la participation de Yan Ropars et DAA;
- Plusieurs options sont analysées :
 - Recul radical du littoral et de la promenade;
 - Réalisation d'un mur vertical comme ouvrage de protection;
 - Réalisation d'enrochement comme ouvrage de protection;
 - Aménagement de brise-lames au large;
 - Aménagement d'une recharge de plage avec recul de la promenade;
- **Option retenue : la recharge de plage**
- Consiste à ajouter de grands volumes de galets et de pierres afin de compenser une perte naturelle;
- La plage reconstituée sur une plus grande largeur réduit l'énergie des vagues;
- Réfection de plus de 900 mètres;
- Durée de vie estimée de 50 ans;
- Entretien requis sur 10 ans avec des vérifications dans 5 ans et monitoring continu;
- Peu de réalisations de ce type au Québec, mais ces ouvrages ont démontré leur efficacité dans le monde, notamment aux États-Unis.



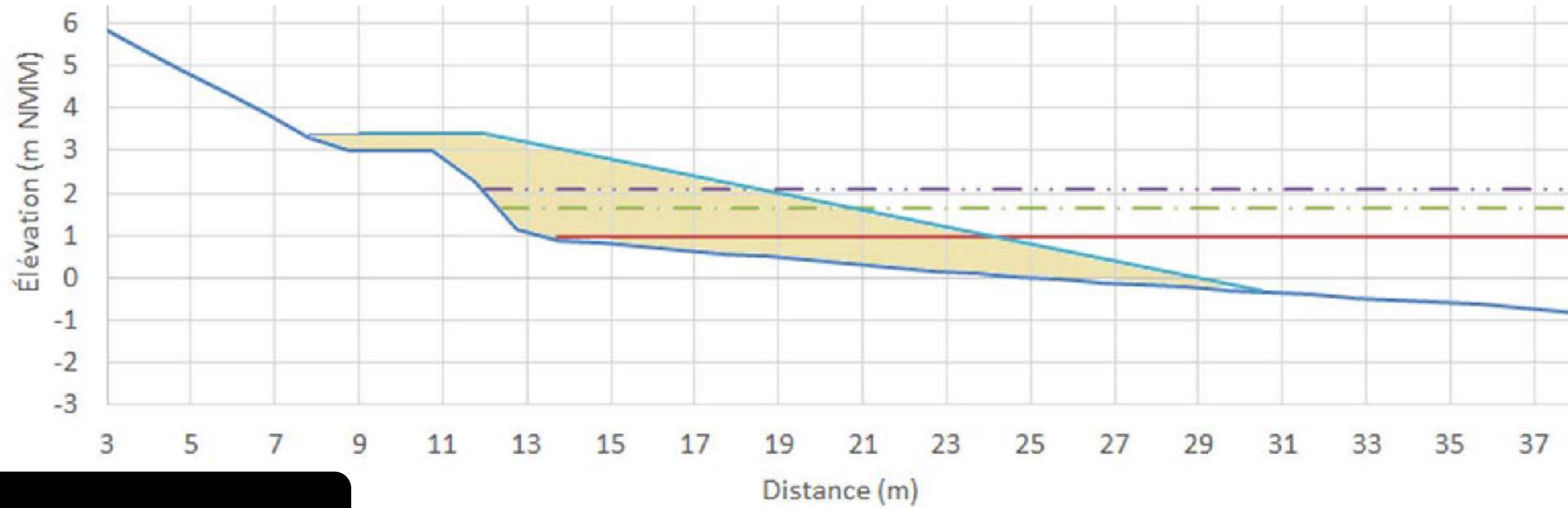
OPTION RETENUE LA RECHARGE DE PLAGE

- Une technique qui permet de travailler avec les forces de la nature et non de les contrer;
- Un scénario qui exige de se retirer des anciens empiétements;
- Une solution qui tient compte des changements climatiques et des risques du rehaussement des eaux;
- Une accessibilité visuelle depuis la route 132;
- Une nouvelle accessibilité avec la plage qui était autrefois séparée de la promenade par un mur de 4 mètres de hauteur;
- Une expérience d'une promenade en rive avec une interface végétalisée;
- Le galet est déposé selon un profil de construction, mais dès la première tempête un profil d'équilibre va s'établir pour une protection maximale;

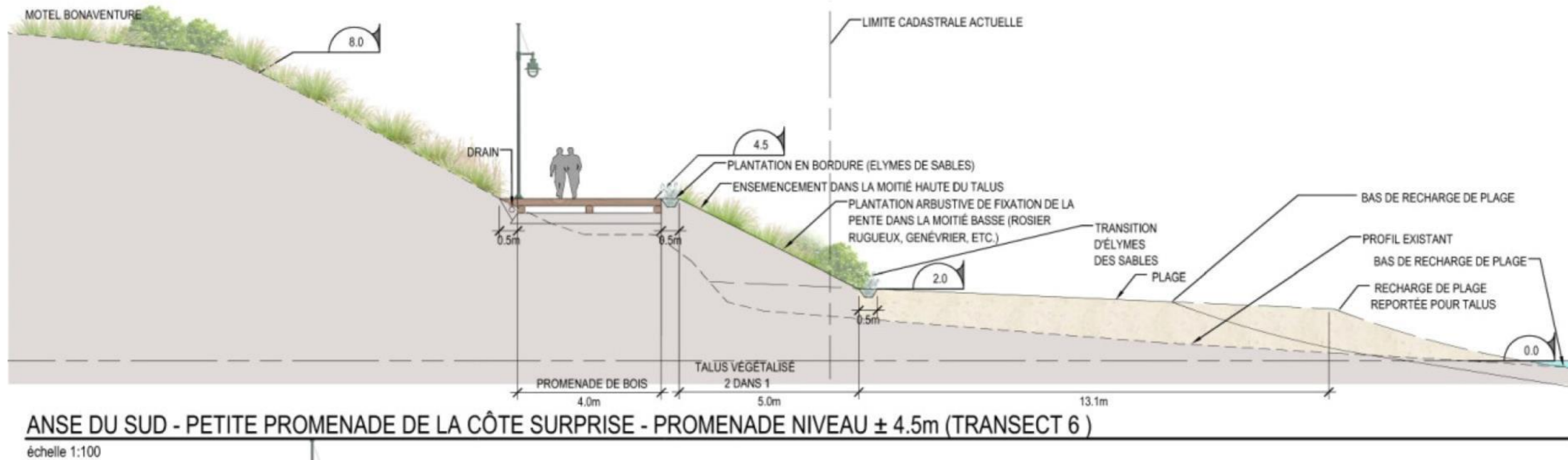




TRANSECT TECHNIQUE

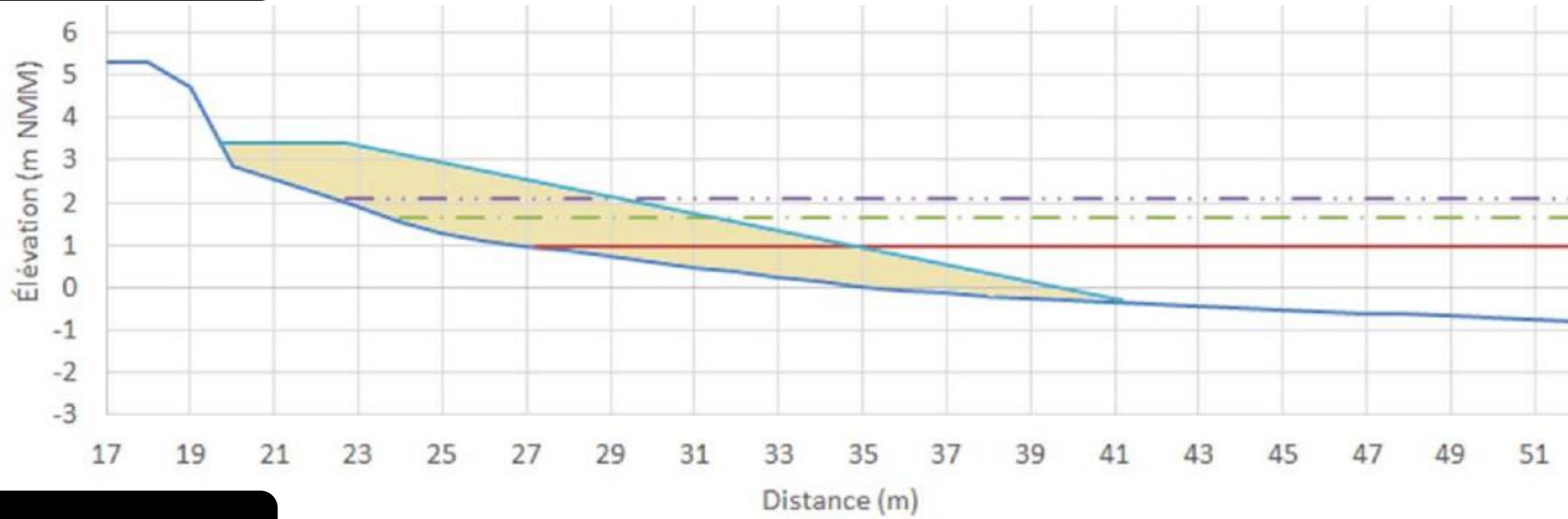


COUPE

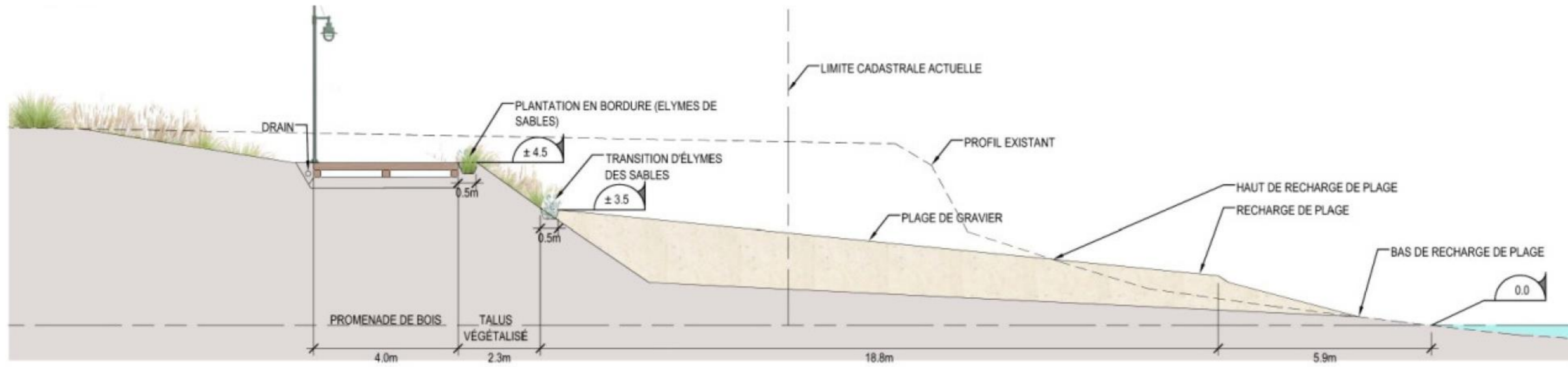




TRANSECT TECHNIQUE



COUPE



ANSE DU SUD - PROMENADE NIVEAU ± 5m (TRANSECT 13)

échelle 1:100

RETOUR À UN PAYSAGE ET À UNE GRÈVE ANCESTRALE



Vue depuis la Villa Frédéric-James



Vue ancienne



La grève, vue vers le rocher



Vue ancienne

CONCEPT D'INTERVENTION



CONCEPT D'INTERVENTION

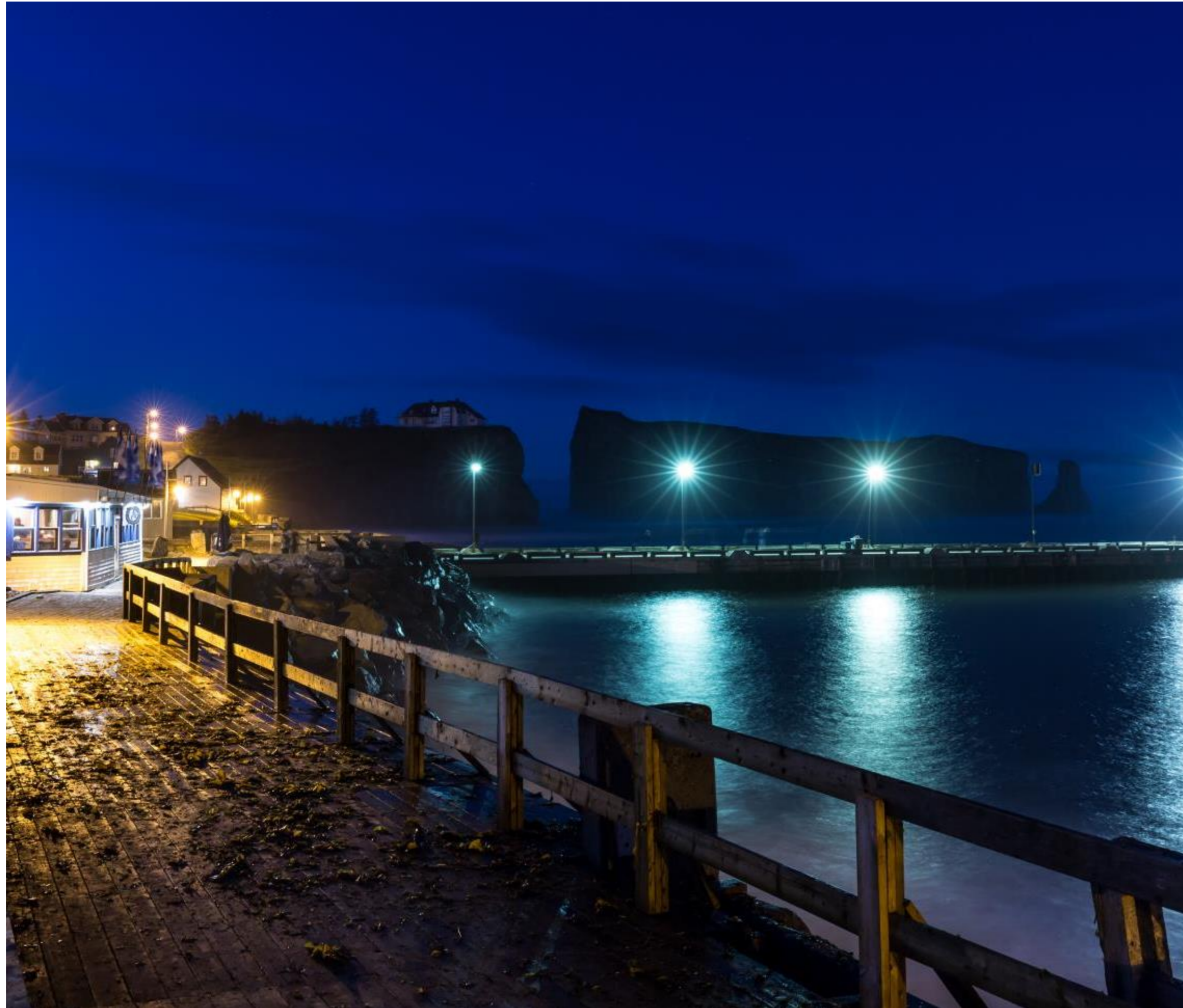


LA PLACE SUZANNE-GUITÉ



LA PROMENADE

SECTEUR DES HAUTS-FONDS



LES ACCÈS À LA GRÈVE



LE PARC MUNICIPAL



LE PARC MUNICIPAL – ESQUISSE





UN VASTE CHANTIER

100 000 TONNES DE GALETS, SOIT :

- PLUS DE 9 300 TRANSPORTS DE CAMIONS POUR LA RECHARGE DE PLAGE;
- PLUS DE 19 KILOMÈTRES LINÉAIRES DE PLANCHES POUR LA PROMENADE;
- 900 MÈTRES DE RIVE VÉGÉTALISÉE;
- UN VASTE CHANTIER POUR UNE VILLE DE 3 152 HABITANTS;
- UN DÉFI LOGISTIQUE POUR LES OFFICIERS MUNICIPAUX.



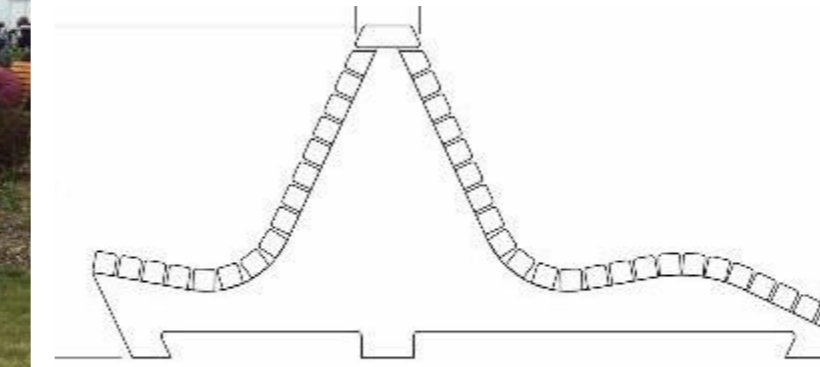
Éclairage typique



Bancs avec références historiques



Une signalisation spécifique



Bancs pour contempler le paysage



Descente vers la grève



Des photos d'époque le long de la promenade

UN ÉCHÉANCIER SERRÉ, DES DÉFIS D'ENVERGURE

- UN PROCESSUS ACCÉLÉRÉ DU PROJET
- DÉBUT DE LA RÉVISION DU CONCEPT EN MARS 2017
- DISCUSSIONS AVEC PLUSIEURS MINISTÈRES DANS LE CADRE DU COMITÉ DE RÉTABLISSEMENT CHAPEAUTÉ PAR LE MSP
- NÉGOCIATION AVEC LES PROPRIÉTAIRES RIVERAINS AFIN DE CONCLURE DES ENTENTES DE GRÉ À GRÉ POUR NE PAS RETARDER LE PROCESSUS DE CONSTRUCTION
- DÉCRET DE SOUSTRACTION AU PROCESSUS D'IMPACT ENVIRONNEMENTAL (NOMBREUSES ÉTUDES EXIGÉES EN PARALLÈLE)
- NOMBREUSES ACTIVITÉS DE COMMUNICATION DONT UNE CONSULTATION PUBLIQUE EN JUIN 2017
- UN PREMIER LOT DE CONSTRUCTION DE PROTECTION DU LITTORAL EN JUIN 2017
- DES TRAVAUX DE RÉHABILITATION ET D'AMÉNAGEMENT TERMINÉS POUR LE 15 JUIN 2018

UN CHANTIER EN COURS



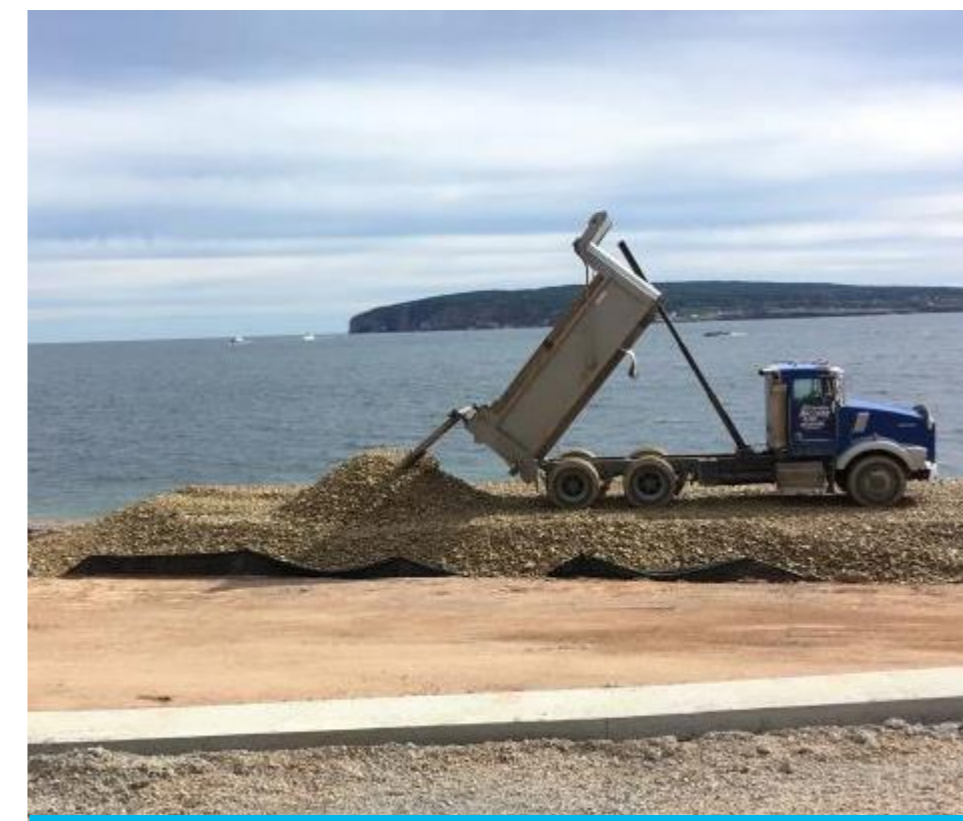
Recharge de plage

Ville de Percé



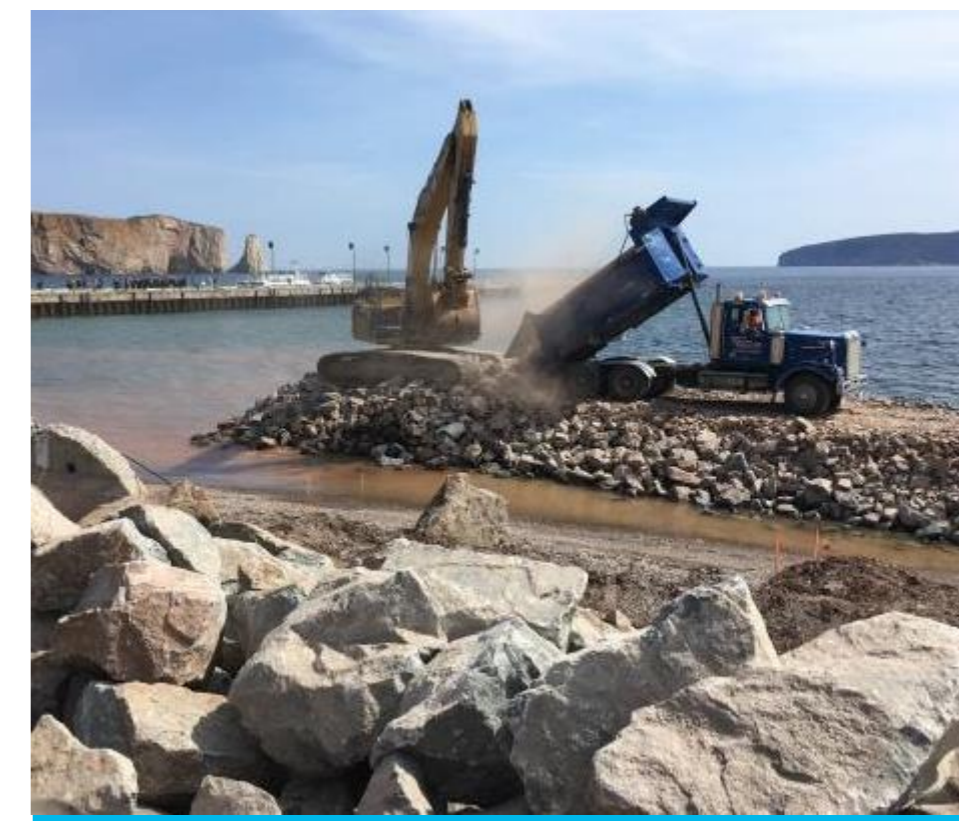
Recharge de plage

Ville de Percé



Recharge de plage

Ville de Percé



Protection (secteur hauts-fonds)

Ville de Percé

LES PARTENAIRES ET BAILLEURS DE FONDS

- MINISTÈRE DE LA SÉCURITÉ PUBLIQUE
- MINISTÈRE DU TOURISME
- DÉVELOPPEMENT ÉCONOMIQUE CANADA
- VILLE DE PERCÉ

LES CONSULTANTS DES PLANS ET DEVIS

- TETRA TECH
- VACHON-ROY ARCHITECTES (BÂTIMENTS)
- AECOM

UNE INVITATION...

**ENEZ
DÉCOUVRIR
LA NOUVELLE
PROMENADE
EN 2018**











