

Service
de la mise en
valeur du territoire

Montréal 

Ville de Montréal

Mise en œuvre de la Politique de stationnement

Les pôles de mobilité

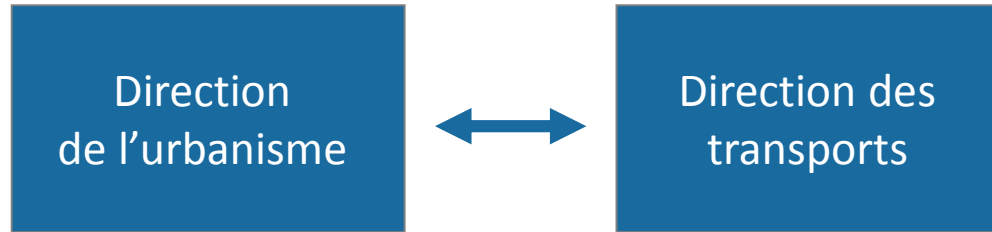
23^e congrès
INFRA
4 au 6 décembre
2017
Palais des congrès de Montréal

*Gilles Dufort, chef de division et Marina Fressancourt, conseillère en aménagement
Direction de l'urbanisme - Division de la planification des transports et mobilité*

Plan de la présentation

1. Contexte
2. Concept de pôle de mobilité
3. Stratégie de déploiement d'un réseau de pôle de mobilité
4. Première réalisation : Pôle de la Tour de la Bourse
5. Étapes en cours et à venir

1. Contexte - planification des transports et de la mobilité



Mission :

***Planification :
stratégies,
plans et
politiques***

Division de la
planification
des transports
et de la
mobilité

***Développement /
mise en œuvre***

Div Exploitation du réseau artériel

Div gestion des actifs

Div développement des transports

Div sécurité et aménagement du
réseau artériel

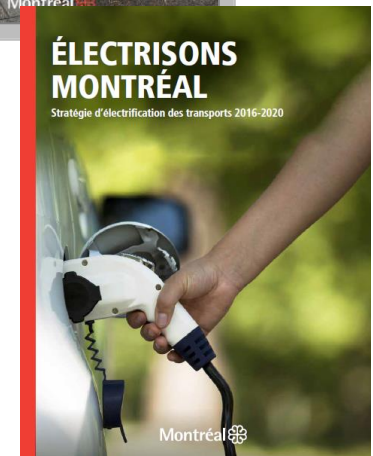
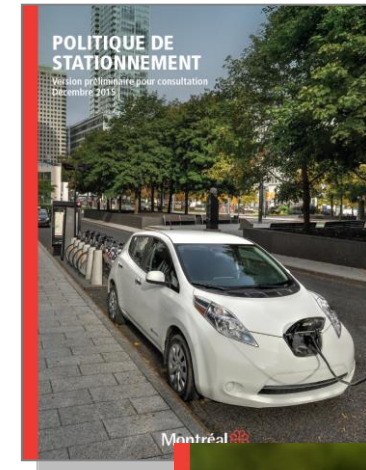
Div transport actif et collectifs

Notre mission :

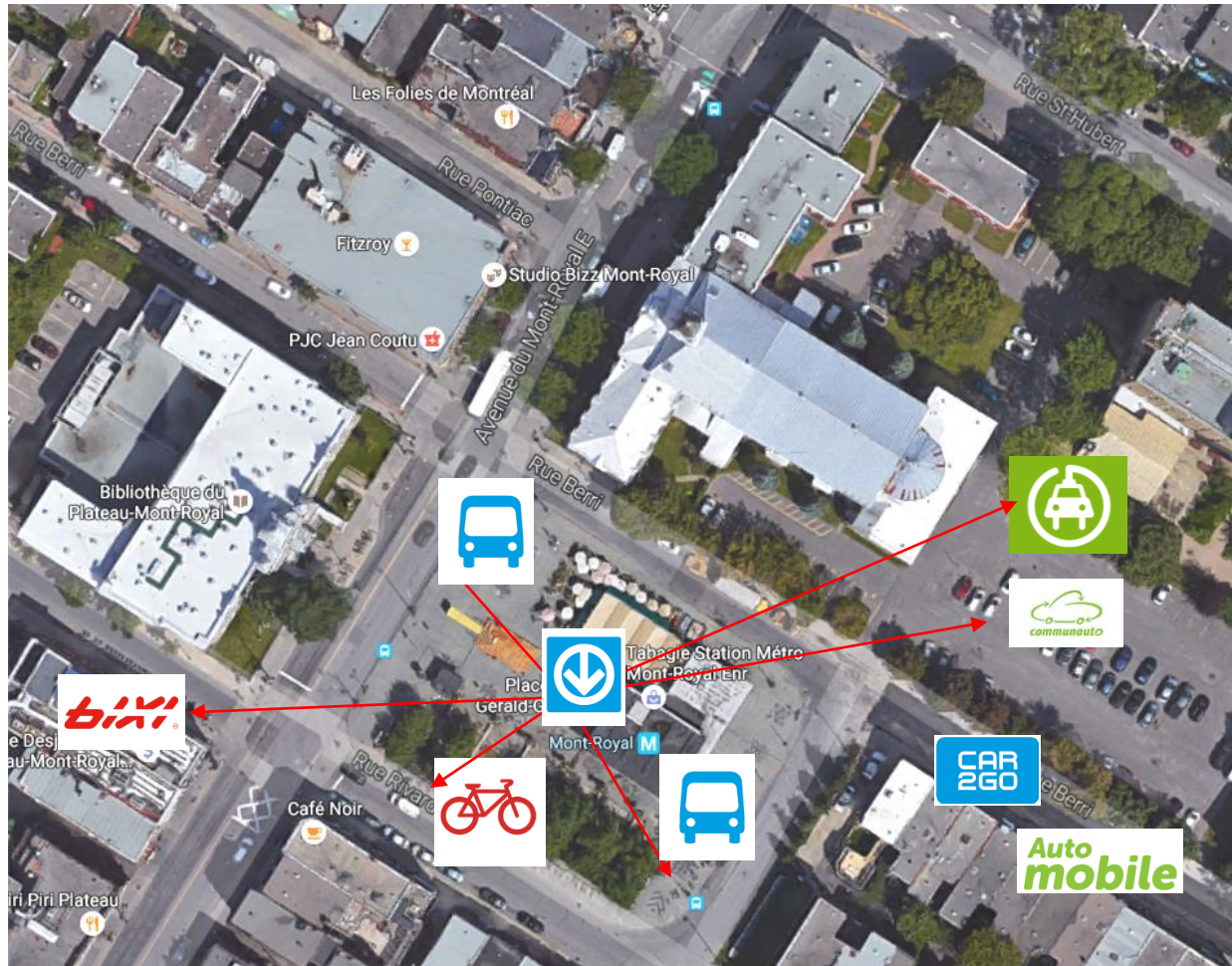
Élaborer et réviser les plans et les politiques de la Ville en matière de planification des transports dans une perspective de mise en valeur stratégique du territoire

1. Contexte : politiques en faveur de la mobilité durable

- Les pôles de mobilité apparaissent dans deux politiques adoptées en juin 2016
 - **La Politique de stationnement**
 - 6 stratégies dont la *création d'un environnement propice au déploiement d'une mobilité plus durable*
 - ✓ Développement de pôles de mobilité durable (vélos, BIXI, taxi, véhicules en libre-service, auto partage)
 - **La Stratégie d'électrification**
 - Mesures proposées:
 - ✓ Déploiement d'un réseau de bornes de recharge pour appuyer la conversion progressive et souhaitée du parc automobile montréalais
 - ✓ Mise en place d'un cadre permettant le déploiement, par l'entreprise privée, d'un réseau de véhicules électriques en libre-service



1. Contexte - évolution de la mobilité



- Augmentation de l'offre en mobilité durable



Objectif
1 000 bornes



Bixi
+ 1 000 vélos
+ 80 stations



VLS

Mais absence de planification intégrée

2. Concept pôle de mobilité - Objectifs



**1. Accessibilité/
expérience**



**2. Cocktail
transport**



**3. Mise en
valeur des
atouts**



**4. Vitalité
économique /
développement**

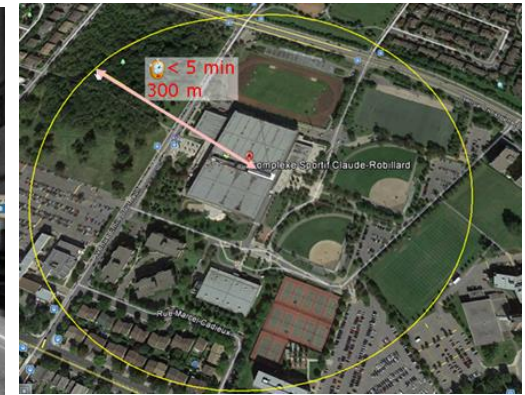


**5. Repère et
structure**

2. Concept pôle de mobilité - définition

- Lieu stratégique de connexion facilitant les pratiques multimodales

- **Modes alternatifs** (*vélos, Bixi, taxis, autopartage, VLS, ...*)
- **Pôle local - accessibilité de proximité** (*aire de desserte de 300 m*)
- **Solution pour le dernier km**
- Satisfaction du **besoin du moment** de l'utilisateur
- **Mobilité comme service** et non un bien



Le pôle de mobilité durable peut être soit un complément à l'offre de TC existante ou un point de chute depuis un corridor TC

2. Concept pôle de mobilité – implantation dans le milieu urbain

- Trois contextes d'implantation des pôles
- Impact sur le type de pôle et les services à proposer



Centre-ville



Secteurs centraux



Secteurs
périphériques

2. Concept pôle de mobilité - milieu d'implantation

Pôle régional intermodal

Milieu urbain dense

Pôles générateurs majeurs

Connexion de plusieurs services TC fort

Accès important vélo, marche et autobus

Point de chute TC

Milieu urbain dense

Pôles générateurs importants

Proximité immédiate réseau TC fort (station métro, lignes autobus structurantes, ...)

Pôle local - complément à l'offre TC

Milieu urbain plus ou moins dense

Secteur résidentiel à mixte

> 1 km du réseau TC fort

Secteur enclavé, mal ou peu desservi

2. Concept pôle de mobilité – signalisation commune



2. Concept pôle de mobilité - services à proposer



1. Signalisation
2. Bixi
3. Stationnement vélo
4. Autres services pour les vélos
5. Transports collectifs
6. Véhicules partagé
7. Véhicule individuel
8. Information
9. Livraison
10. Autres services

2. Concept pôle de mobilité - Inspiration d'ailleurs Les précurseurs allemands



Mobil.Punkt (Brême, Allemagne)

2. Concept pôle de mobilité - Inspiration d'ailleurs Les précurseurs allemands



Mobilitätesstationen (Offenburg, Allemagne)

2. Concept pôle de mobilité - Inspiration d'ailleurs.... Vancouver

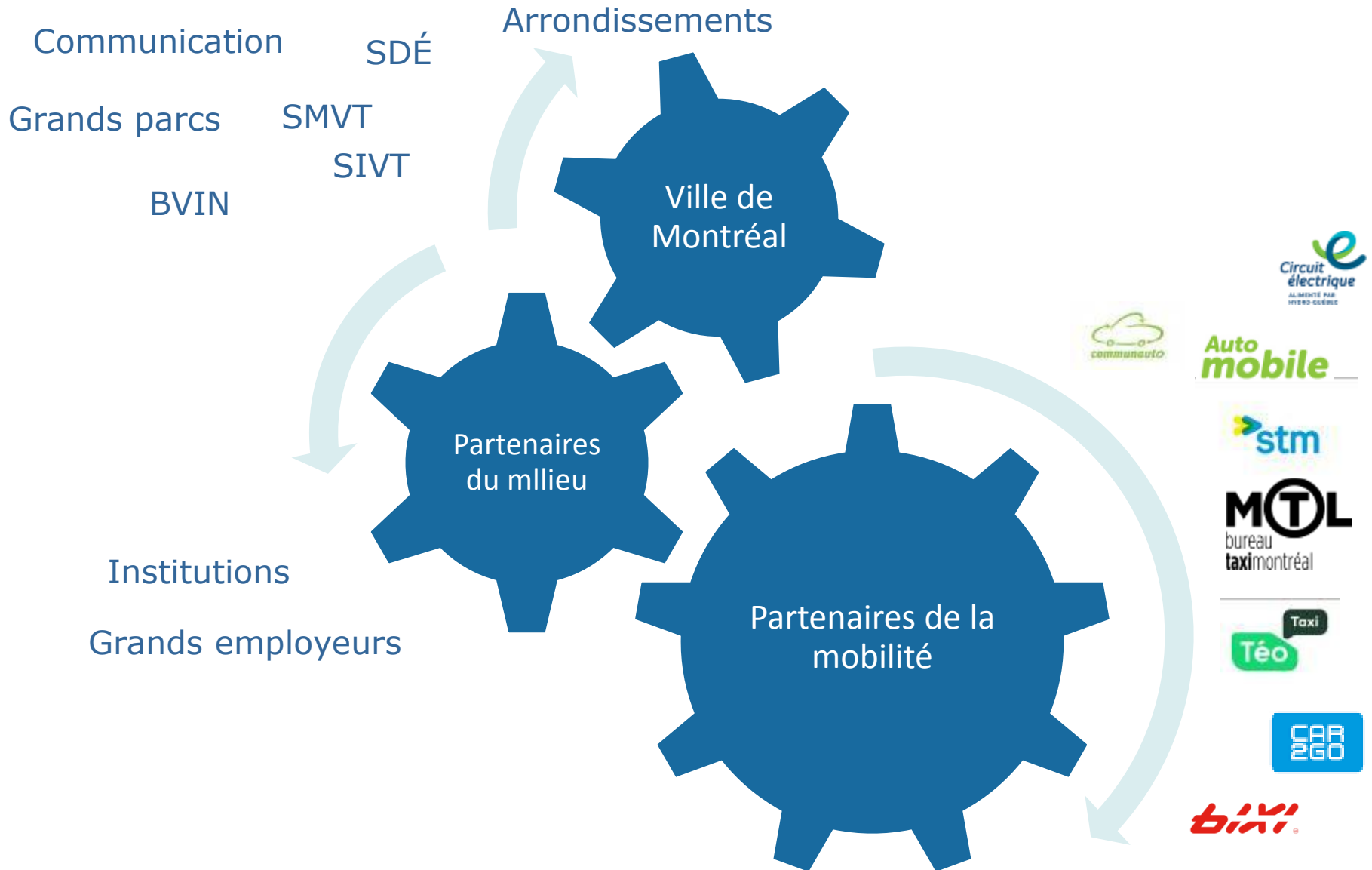


Autopartage et
VLS



Station de métro City Hall Broadway (Vancouver)

3. Stratégie de déploiement des pôles de mobilité - acteurs

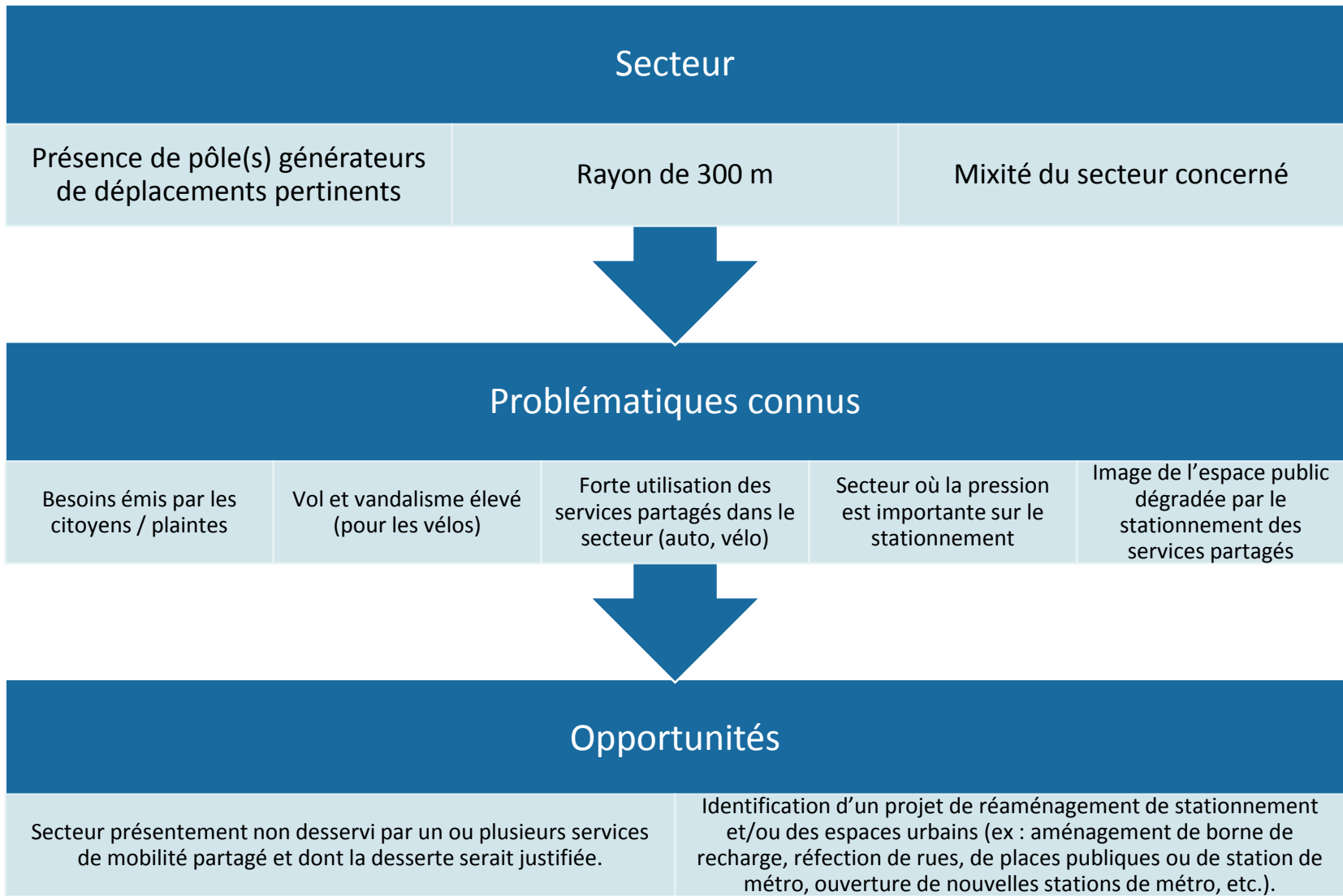


3. Stratégie de déploiement des pôles de mobilité

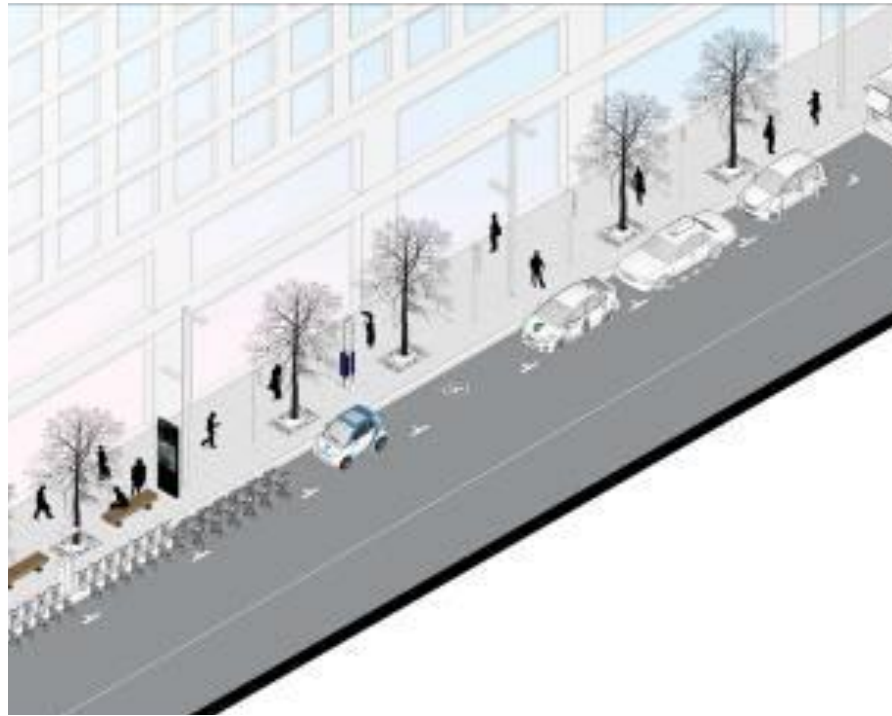
Stratégie : Déployer un réseau de pôles de mobilité à l'échelle de la Ville pour offrir une alternative et un complément à l'offre de transport collectif existante.

- Identifier les sites propices à l'installation des pôles de mobilité en privilégiant les secteurs mal ou peu desservis par les transports collectifs déjà identifiés en réponse à des problèmes de transport.
- Tirer profit de projets de réaménagement de stationnement et/ou des espaces urbains pour y installer des pôles de mobilité (*ex : aménagement de borne de recharge, réfection de rues, de places publiques ou de station de métro, ouverture de nouvelles stations de métro, etc.*).
- Mettre en place une structure de gestion pour la mise en place du réseau.
- Conclure les ententes avec l'ensemble des partenaires afin de partager les tâches et responsabilités.
- Ajuster, si requis, le cadre réglementaire.

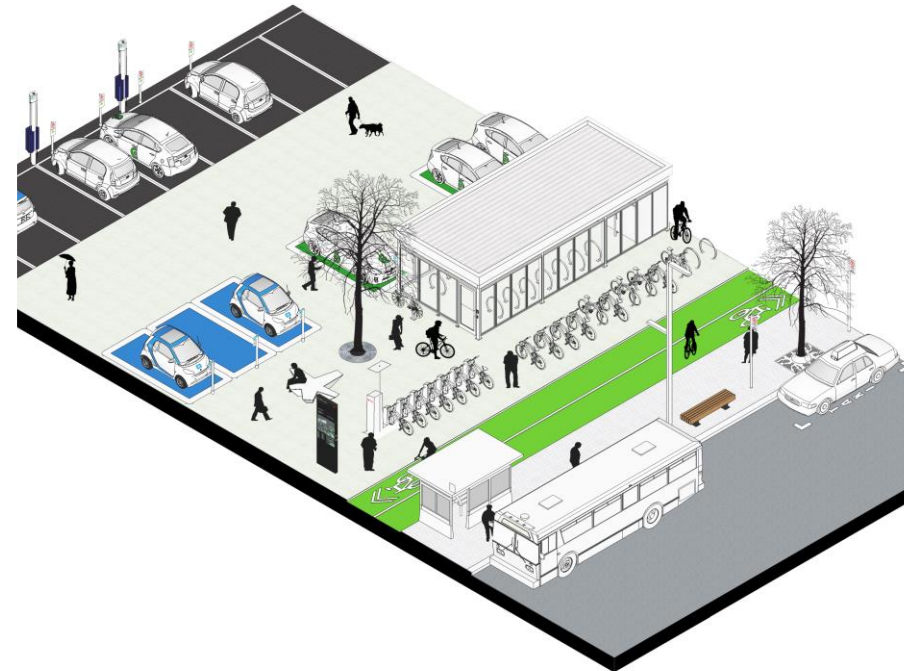
3. Stratégie de déploiement des pôles de mobilité – critères d'implantation



3. 3. Stratégie de déploiement des pôles de mobilité – choix des pôles



Pôle sur rue

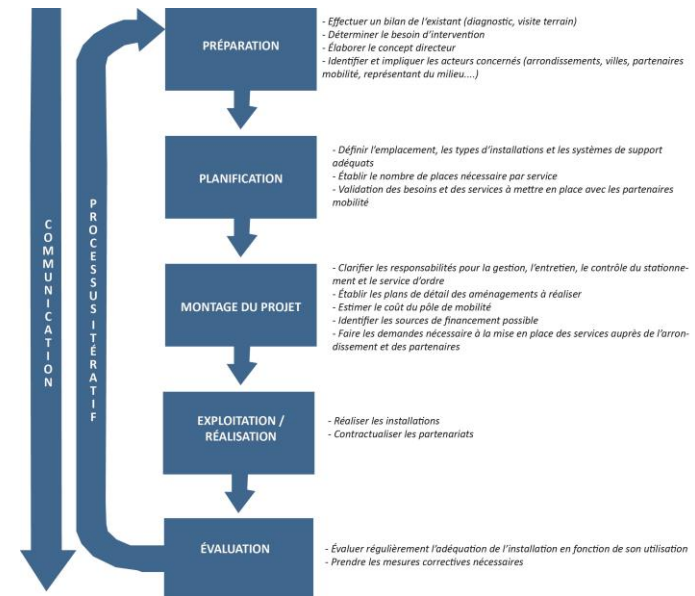


Pôle hors rue

+ version hybride

3. Stratégie de déploiement des pôles de mobilité - méthodologie

- Processus d'aménagement des pôles de mobilité en six étapes :
 - Préparation
 - Planification
 - Montage du projet
 - Exploitation / réalisation
 - Évaluation
 - Communication



4. Première réalisation : Pôle de la Tour de la Bourse – annonce



Communauto

20 septembre · 🌐

Un premier pôle de mobilité durable ouvre aujourd'hui à Montréal à la Tour de la Bourse! Vous y trouverez une place pour tous vos modes de transport : véhicules en libre-service électriques, vélo, bus, métro, taxi.

PS : Pour savoir comment utiliser les espaces réservés aux Auto-mobile électriques au centre-ville, visitez notre page dédiée 👉



Utilisateurs Auto-mobile : vous avez désormais accès à des stationnements sur rue au centre-ville !

Des points de chute dédiés aux véhicules Auto-mobile électriques sont maintenant accessibles dans l'arrondissement Ville-Marie. Ces 50 stationnements sur rue...

COMMUNAUTO.COM

En savoir plus



30

3 commentaires 2 partages



J'aime



Commenter



Partager

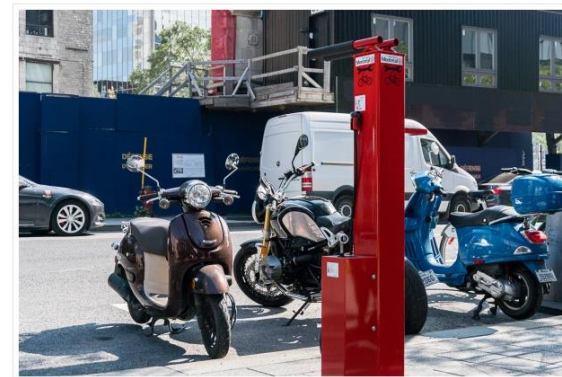
20/09/2017 Mise à jour : 20 septembre 2017 | 15:24

Ajuster la taille du texte

150 pôles mobilité à venir à Montréal

Par Simon Mauvieux
Métro

Courriel Twitter G+ Submit Recommander 0



Montréal souhaite créer 150 «pôles de mobilité» d'ici 2020 dans la métropole.

Ces pôles rassembleront des stations de vélos BIXI, des bornes de recharges électriques, des supports et des bornes de réparation pour vélo, de même que des stationnements pour voitures électriques, taxis ou motos.

Selon le responsable du transport au comité exécutif de la Ville de Montréal, Aref Salem, ces pôles vont permettre aux usagers des transports en commun d'avoir des alternatives pour le «dernier kilomètre avant de rentrer chez eux».

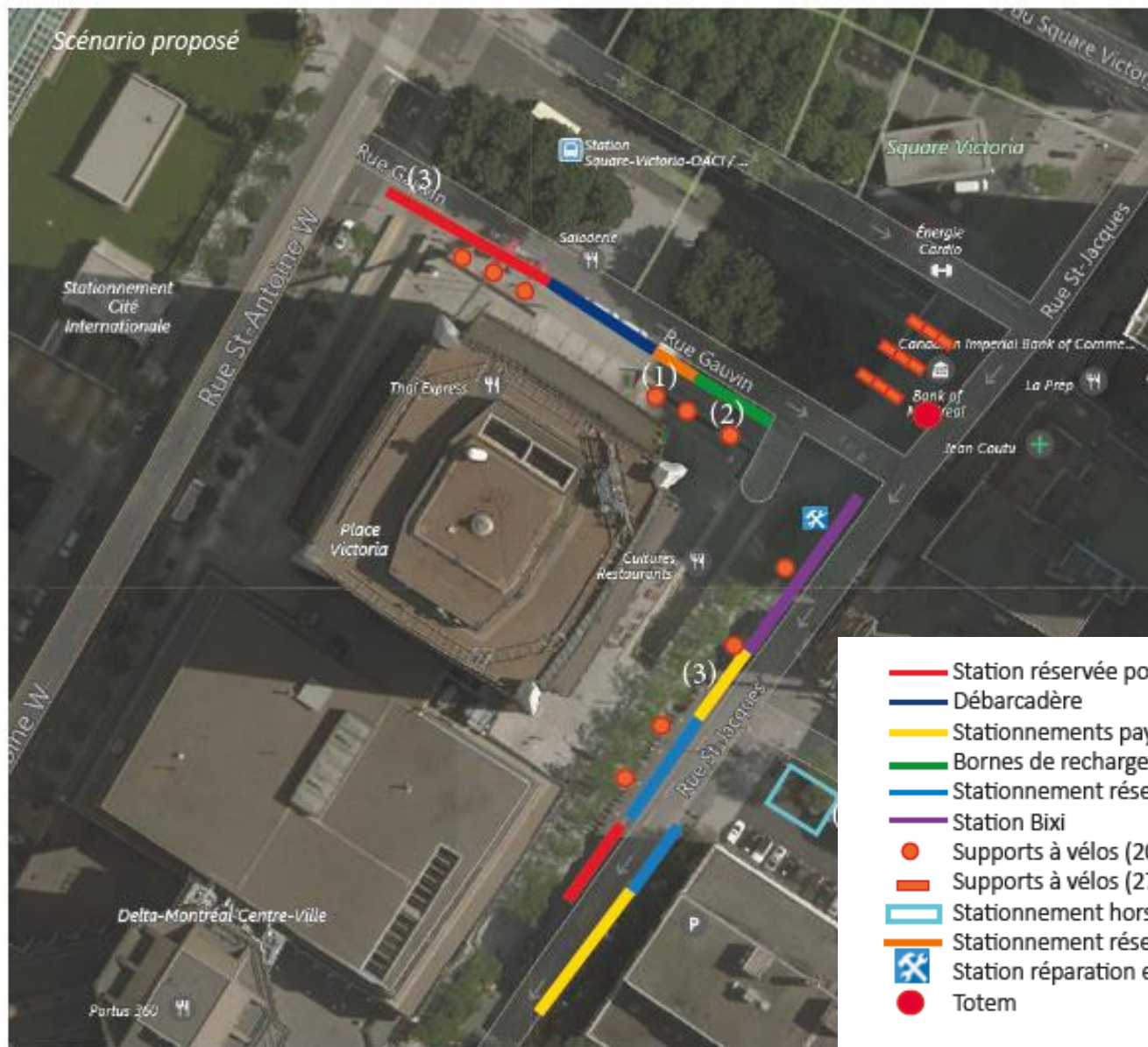
Le premier pôle a été inauguré mercredi au pied de la Tour de la Bourse, dans le centre-ville.



Plus Populaires

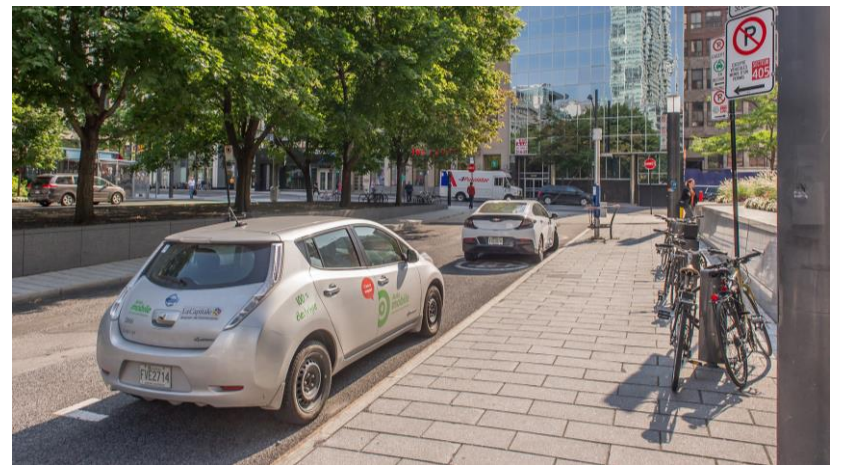
- 1 Un médicament prometteur pour contrer la SLA
- 2 Vague de générosité dans Saint-Henri
- 3 Giovanni Apollo défend sa réputation
- 4 Des inondations font au moins 14 morts en Grèce

4. Première réalisation : Pôles de la Tour de la Bourse – plan d'aménagement



- Station réservée pour les taxis
- Débarcadère
- Stationnements payants (horodateurs)
- Bornes de recharge pour les véhicules électriques
- Stationnement réservé pour les motos
- Station Bixi
- Supports à vélos (20 vélos)
- Supports à vélos (27 vélos)
- Stationnement hors rue réservé pour Car2Go
- Stationnement réservé pour les VLS électriques (vignette 405)
- ⚙ Station réparation et pompe à vélo
- Totem

4. Première réalisation : Pôle de la Tour de la Bourse - services existants



5. Étapes en cours et à venir

- Validation des sites en concertation et les partenaires
- Déploiement de projets pilotes dans les arrondissements
 - Secteur problématique nécessitant une intervention
 - Opportunités liés aux travaux inscrits au PTI
 - Particularités des sites
- Définition d'un cadre référentiel de qualité



Merci de votre attention

gdufort@ville.montreal.qc.ca

marina.fressancourt@ville.montreal.qc.ca