

GRAND PARC URBAIN

Transformer l'espace par l'acceptabilité sociale

Julie Gravel

Chef de division architecture de paysage

Direction du génie

 **brossard**



Golf de Brossard 2011 inc.

Le golf de Brossard ferme, que deviendra l'espace vert?

Publié le mercredi 18 mars 2015



«Il y aura toujours un golf à Brossard.»

Brossard éclair

Mars 18

«Si on déplace le golf municipal c'est qu'on va en avoir un autre.» Cette déclaration du maire Georgette

Lepage, la semaine dernière, laissait planer beaucoup de mystère concernant les intentions de Brossard vis-à-vis son golf. C'est le moins qu'on puisse dire. Interrogée sur la possibilité que le golf municipal soit carrément

vendu et réaménagé dans un terrain boisé aux extrémités de la municipalité la première dame de Brossard s'est contentée de tirer à gorge déployée. Celle-ci n'a toutefois pas nié cette éventualité.

Une telle décision serait-elle justifiée par des investissements importants en terme de développement résidentiels, commerciaux ou autres sur les terres du golf? «Pas nécessairement, glisse Mme Lepage, qui ajoute «d'autres totes pourraient s'élever plus facile à entretenir.»

Y aura-t-il déplacement du golf municipal?

«Je n'ai pas dit ça. S'il y a des possibilités cela peut venir mais il y a toujours un golf à Brossard», de conclure le maire.

Des informations que s'est refusée à confirmer la mairesse veulent que le golf actuel fasse l'objet de spéculations de la part d'investisseurs, que le prochain golf soit de 27 trous et que la construction des immeubles attendant au golf soit confiée à l'entreprise privée.

Quant à savoir le sérieux du projet on se bute jusqu'ici au «motus et bouche cousu» et aux rires (pleins de sous-entendus) de la première dame de la ville.

PAR LÉO GAGNON



La maire, Georgette Lepage.

DES TERRAINS DE GOLF CONVOITÉS

Près de 18 millions à Rosemère, 50 millions à Brossard : les acheteurs paient cher pour acquérir des golfs en banlieue. Pas par passion du sport, mais pour l'emplacement du terrain.



PHOTO ROBERT SKINNER, ARCHIVES LA PRESSE

Les travaux du grand parc urbain débiteront en juin

— 25 mai

le **brossard**
éclair

Un parc et une école sur l'ancien golf de Brossard

Publié le mercredi 15 avril 2015



Ville
multiculturelle



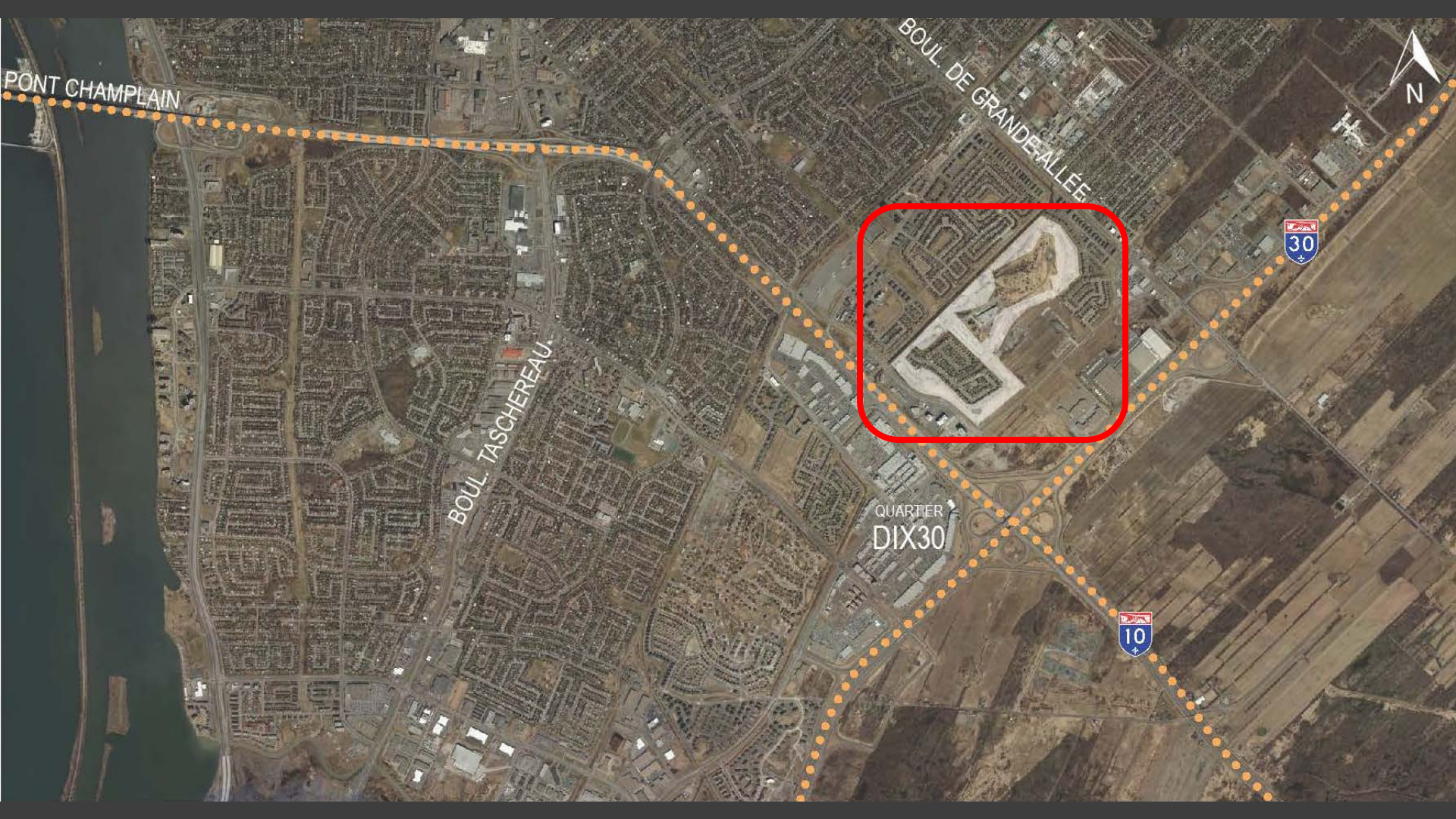


01

LOCALISATION DU SITE

Où sommes-nous?





PONT CHAMPLAIN

BOUL. DE GRANDE ALLÉE

BOUL. TASCHEREAU



QUARTIER
DIX30





02

BREF HISTORIQUE



2001: Protection du 2/3 de la propriété en une zone non-constructible

Inquiétudes citoyennes et manifestations contre les développements résidentiels

Paysage agricole et début du développement résidentiel



Printemps 2015: annonce du processus de consultation citoyenne

Septembre 2015: demande de modification de l'affectation du site

Octobre 2015: Cession du site à la Ville par le propriétaire

Novembre 2015: démarche de participation citoyenne est enclenchée

Début du processus de transformation



03

CONSULTATIONS CITOYENNES

Phase 1
COMPRENDRE
Le secteur et les besoins

4 novembre 2015

Phase 2
EXPLORER
Des solutions

22 mars 2016

Phase 3
BÂTIR
Ensemble l'avenir

25 mai 2016

Phase 4
ESTIMER
Le budget de réalisation

13 octobre 2016

SONDAGE

Décembre 2016



Processus participatif



AMÉNAGER UN NOUVEAU PARC, CE N'EST PAS SIMPLE

C'EST UNE RECHERCHE D'ÉQUILIBRE ENTRE

CRÉATIVITÉ

- Le rêve des citoyens
- La vision des élus
- La quiétude des riverains
- Le caractère naturel

CONTRAINTES

- Un terrain atypique
- Le plan directeur des parcs
- Les futurs développements immobiliers
- Les coûts



L'équilibre

La vision

“Une fois aménagé, le Grand parc urbain de Brossard possède une personnalité distinctive caractérisée par sa taille, son espace naturel et boisé, ainsi que les activités offertes à l’ensemble des citoyens.

Dans un cadre favorisant la quiétude des riverains, ses usagers peuvent s’y détendre, s’y rencontrer, s’amuser et s’adonner à une variété d’activités, été comme hiver.

Des sentiers pédestres et cyclables favorisent les déplacements actifs et sécuritaires. La culture, l’art public et l’interprétation de la nature ont une place importante au Grand parc urbain, ils reflètent la richesse de la diversité culturelle et la présence d’une école en son coeur.”



04

PLAN D'AMÉNAGEMENT D'ENSEMBLE

Les grands projets du secteur



Les activités populaires



Les activités non retenues



Ambiance recherchée → semi-aménagée



Mise en valeur des étangs existants



Inspiration pour les équipements → nature

L'idéalisation



Flours d'aneth - plante de prairie humide



Utilisation de trois grandes fleurs d'aneth comme élément central du jeu d'eau



Mobiliers et éléments ludiques

L'idéalisation





Ruisseau Daigneault

Boulevard Lapinière

Croissant des Caryers

Ave. des Cousins

Quartier du golf

Croissant des Cyprès

École

Chalet

Brossard-sur-le-parc
(futur développement)

Lignes de transports Hydro-Québec

Éco-Quartier de la gare
(en cours de réalisation)

Quartier existant

Rue de Châteaufort

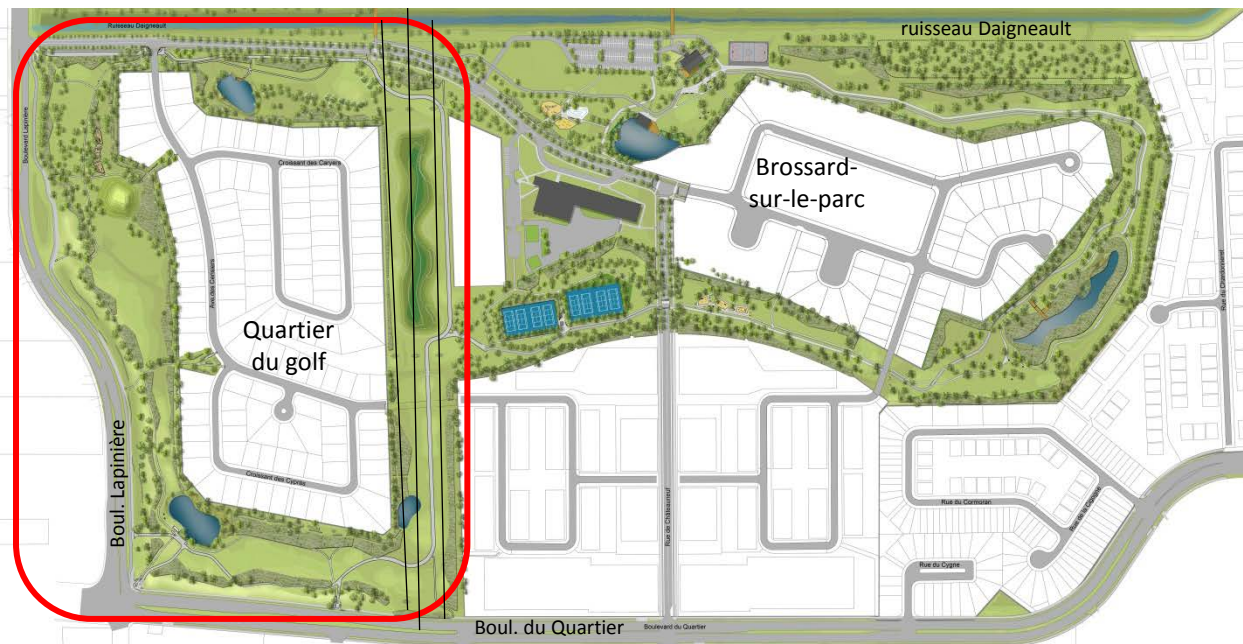
Rue du Cormoran

Rue de la Cygne

Rue du Cygne

Boulevard du Quartier

La programmation



Ouest

Circuit d'entraînement
Butte de glisse
Piste cyclable éclairé
Sentier piétonnier éclairé
Mise en valeur des étangs

Central

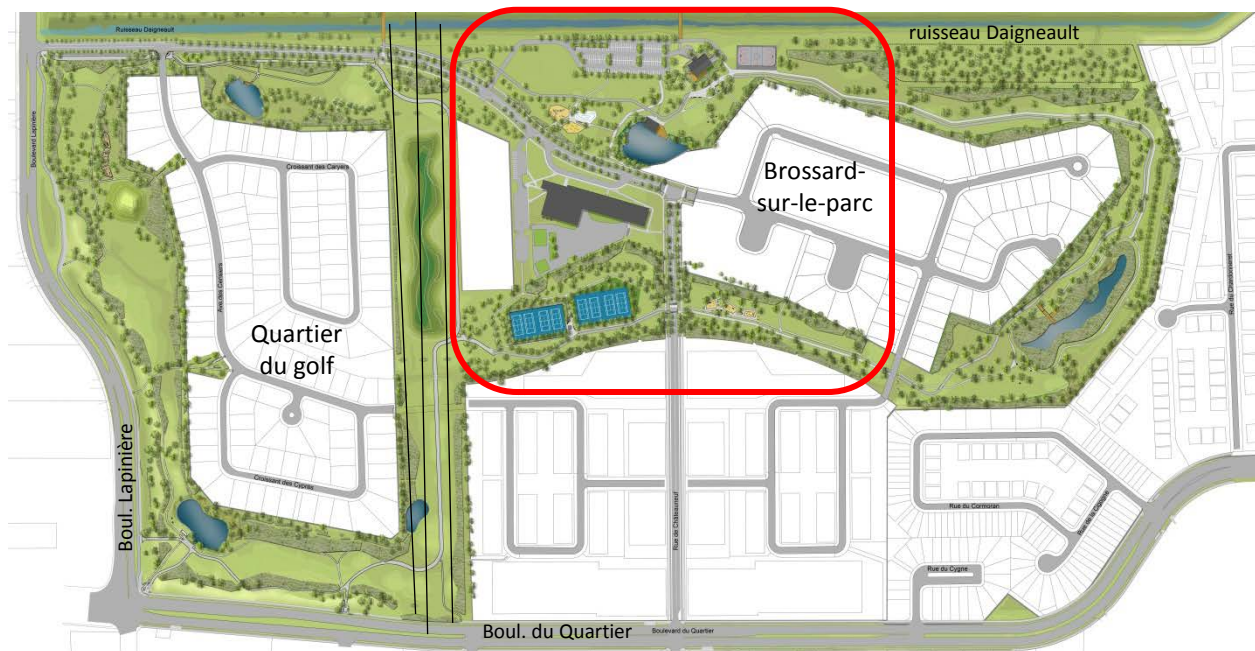
Chalet et stationnement
Aires de jeux et jeux d'eau
Pavillon / Halte-vélo
Patinoire éclairée

Est

Plan d'eau
Accès rue Condor
Piste cyclable éclairé
Sentier piétonnier éclairé

Tennis et services
Course défi
Piste cyclable éclairé
Sentier piétonnier éclairé

La programmation



Ouest

Circuit d'entraînement
Butte de glisse
Piste cyclable éclairé
Sentier piétonnier éclairé
Mise en valeur des étangs

Central

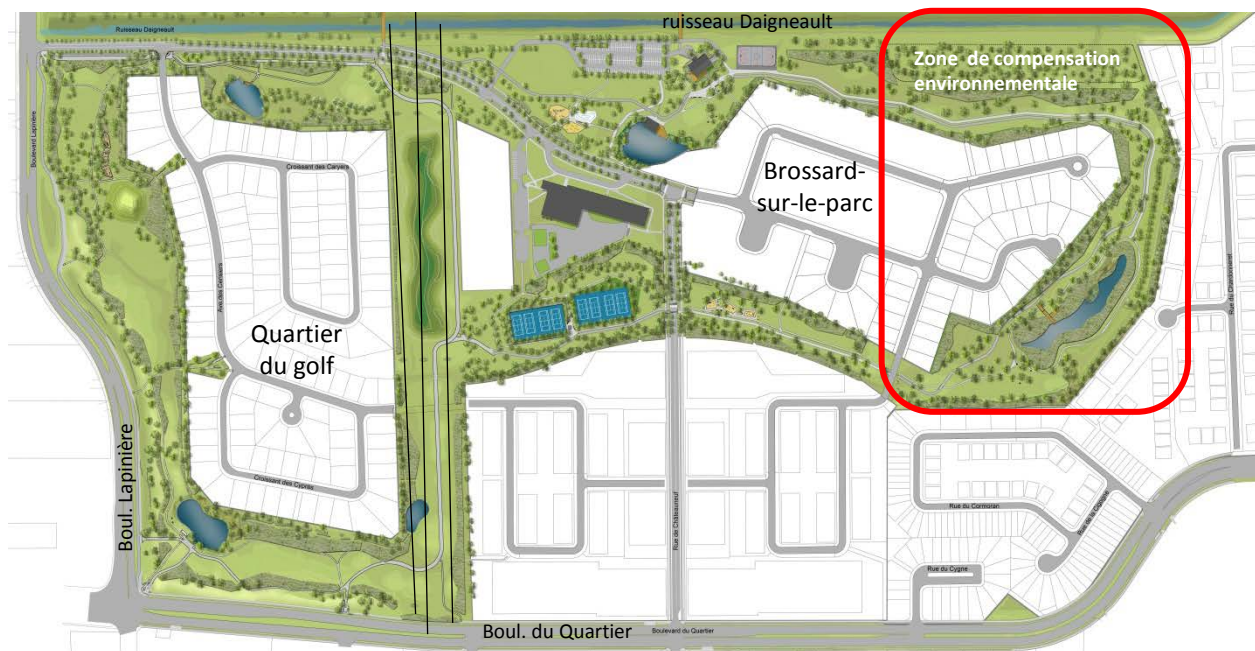
Chalet et stationnement
Aires de jeux et jeux d'eau
Pavillon / Halte-vélo
Patinoire éclairée

Tennis et services
Circuit course défi
Piste cyclable éclairé
Sentier piétonnier éclairé

Est

Plan d'eau
Accès rue Condor
Piste cyclable éclairé
Sentier piétonnier éclairé

La programmation



Ouest

Circuit d'entraînement
Butte de glisse
Piste cyclable éclairé
Sentier piétonnier éclairé
Mise en valeur des étangs

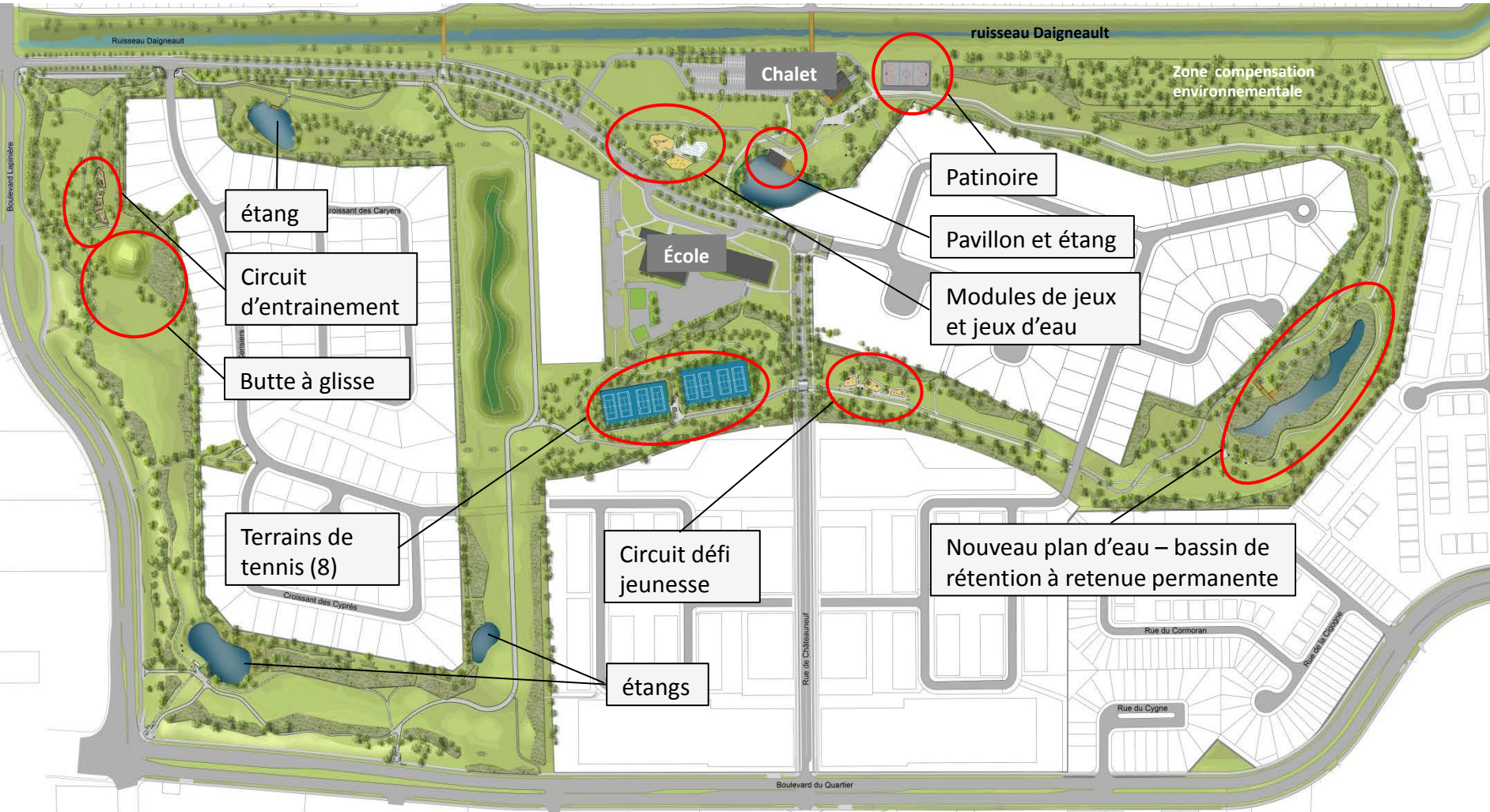
Central

Chalet et stationnement
Aires de jeux et jeux d'eau
Pavillon / Halte-vélo
Patinoire éclairée

Tennis et services
Course défi
Piste cyclable éclairé
Sentier piétonnier éclairé

Est

Plan d'eau
Accès rue Condor
Piste cyclable éclairé
Sentier piétonnier éclairé



Ruisseau Daigneault

ruisseau Daigneault

Zone compensation
environnementale

Chalet

École

étang

Circuit
d'entraînement

Butte à glisse

Terrains de
tennis (8)

Circuit défi
jeunesse

étangs

Patinoire

Pavillon et étang

Modules de jeux
et jeux d'eau

Nouveau plan d'eau – bassin de
rétention à retenue permanente

Boulevard Lapinière

Croissant des Caryers

Boisiers

Croissant des Cyprès

Rue de Châteaufort

Boulevard du Quartier

Rue du Cormoran

Rue du Cygne

Rue des Cygnes

Les étangs



Le plan d'eau



Les allées



Les herbiers indigènes



La zone d'accueil





05

PRIORISATION DES PROJETS

Le plan directeur



Thématiques abordées

- Les accès et le réseau de sentiers
- L'électricité et l'éclairage
- La gestion des eaux de ruissellement
- La gestion des déblais et remblais

Phases de réalisation

Phase 1 *(en cours)*

Circuit d'entraînement
Butte de glisse
Plan d'eau
Accès rue Condor
Piste cyclable et sentier piétonnier éclairé

Phase 2

Naturalisation - étangs
Piste cyclable et sentier piétonnier éclairé

Phase 3

Aires de jeux/jeux d'eau
Halte vélo
Pavillon
Piste cyclable et sentier piétonnier éclairé

Phase 4

Patinoire
Réseau cyclable et piétonnier éclairé

Phase 5

Chalet
Stationnement

Phase 6

Tennis et services
Course défi (circuit ado)
Réseau cyclable et piétonnier éclairé

Phase 7

Passerelle – Ruisseau
Daigneault



06

TRAVAUX 2018 – PHASE 1

Travaux 2018

Phase 1

Programmation

1. Circuit d'entraînement
2. Butte de glisse
3. Piste cyclable éclairée
4. Sentier piétonnier éclairé
5. Plantations
6. Signalisation
7. Entrée principale
8. Entrée secondaire
9. Mise en valeur des étangs



Circuit d'entraînement



Butte à glisse



Sentier piétonnier et piste cyclable jumelés sous les lignes de transport HQ



**Sentier piétonnier et piste cyclable
le long du boulevard Lapinière**



Piste cyclable le long de la rue de Châteauneuf



Accès et entrées du parc



Valorisation des étangs



Corridor de biodiversité





Communications citoyennes

- **Lettres citoyennes**
- **Bulletin Ma ville**
- **Rencontres citoyennes**
- **Affichage sur le site**
- **Site Web: Grands projets**
- **Services Brossard**

- **Comité de gestion des nuisances du secteur C**

AVIS CAPTATION D'IMAGES

La Ville de Brossard avise le public qu'une captation de données audiovisuelles par drone est en cours dans ce secteur pour des fins d'archives et de mise à jour de sa banque d'images.

 **brossard**





MAINTIEN DE LA QUALITÉ DE VIE



Notre plan d'action en quatre axes

- 1 Réduire à la source les inconvénients causés par les travaux
- 2 Maintenir un lien de communication avec les citoyens, entreprises et institutions concernés
- 3 Assurer le suivi des requêtes
- 4 Effectuer davantage d'inspections et d'opérations d'entretien



brossard.ca/secteurC      **bciti**

MERCI