

Table de partenariat sur la gestion de l'emprise publique

La Ville de demain

Processus de densification et de requalification

Rôle et responsabilités des Villes – Tendances de développement



Centre d'expertise
et de recherche
en infrastructures
urbaines

Présenté par:

Ghislain Bélanger, urb.

Directeur adjoint, Ville de Repentigny

5 mars 2015

Repentigny

Menu

- Paliers de planification
- Grandes orientations d'aménagement : MAMOT - CMM – MRC – VILLE
- Évolution de la typologie résidentielle du Grand Montréal
- Démarche type de conception d'un projet de requalification
- Séance d'idéation et de consultation
- Composante du Plan concept d'aménagement et de développement durable
– Utilisation des emprises publiques
- Défis de planification des Villes et RTU



Les paliers de planification

EN VIGUEUR EN VIGUEUR EN VIGUEUR EN VIGUEUR

Palier d'intervention

Métropolitain

Organisme et outils

MAMOT

Orientation et attentes en matière d'aménagement

Métropolitain

CMM

Plan métropolitain d'aménagement et de développement (PMAD)

Régional

14 MRC

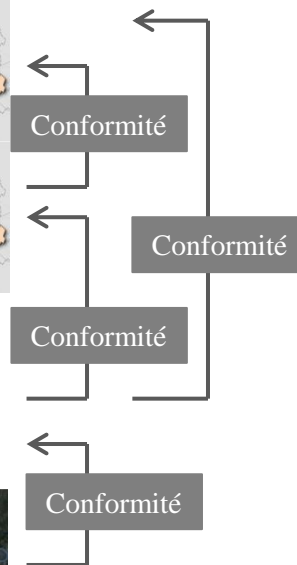
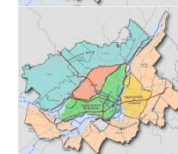
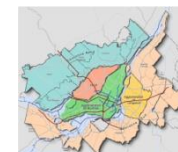
Schéma d'aménagement et de développement

Local

82 Municipalités

Plan et règlements d'urbanisme (zonage, lotissement, construction, etc.)

Territoire



Grandes orientations gouvernementales — MAMOT

- Orientation 1 :** Consolider les zones urbaines et limiter l'urbanisation de ces zones aux secteurs qui disposent déjà des infrastructures et des services...
- Orientation 2 :** Maintenir et améliorer les équipements, les infrastructures et les services collectifs existants et mieux contrôler les investissements publics...



Grandes orientations métropolitaines – CMM — Objectifs

Orientation 1 : Un grand Montréal avec des milieux de vie durable

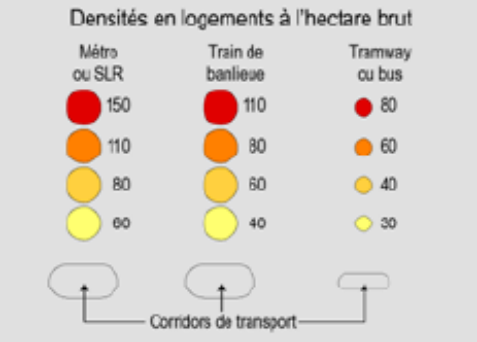
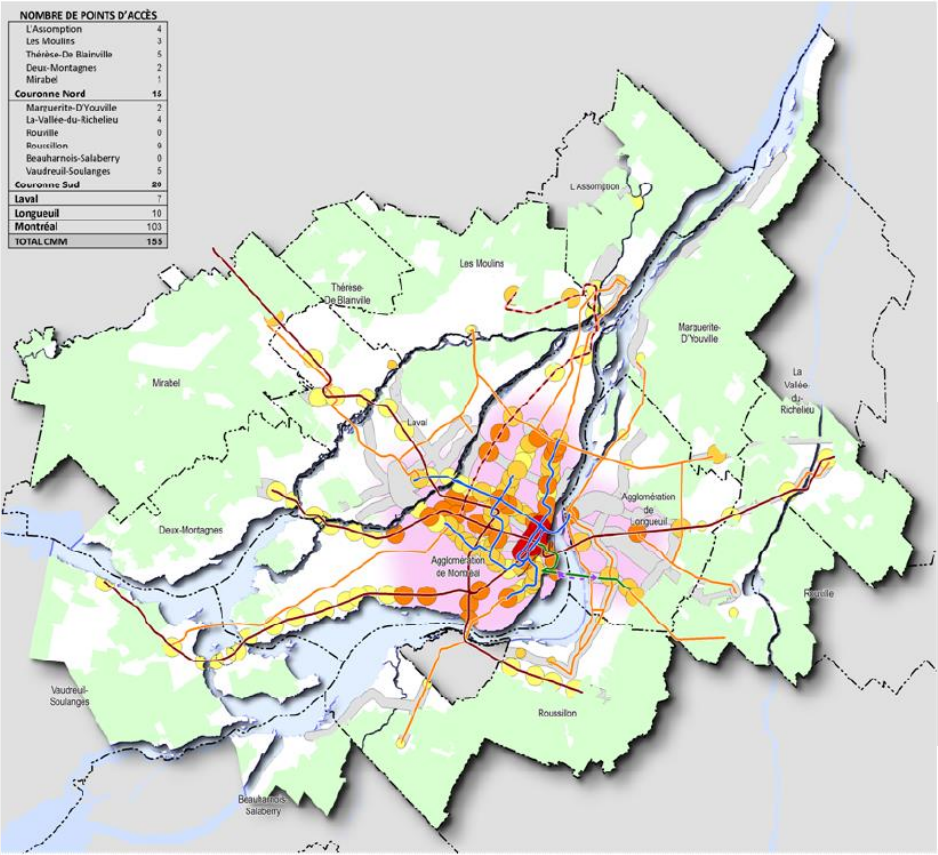
- Orienter 40 % de la croissance des ménages aux points d'accès du transport en commun métropolitain (2011-2031)

Aménagement des aires TOD

- Optimiser le développement urbain à l'extérieur des aires TOD

Consolidation des grands pôles économiques et des pôles commerciaux

Identification des aires TOD — 155 aires TOD du Grand Montréal



Source : p. 60 PMAD, CMM 2011



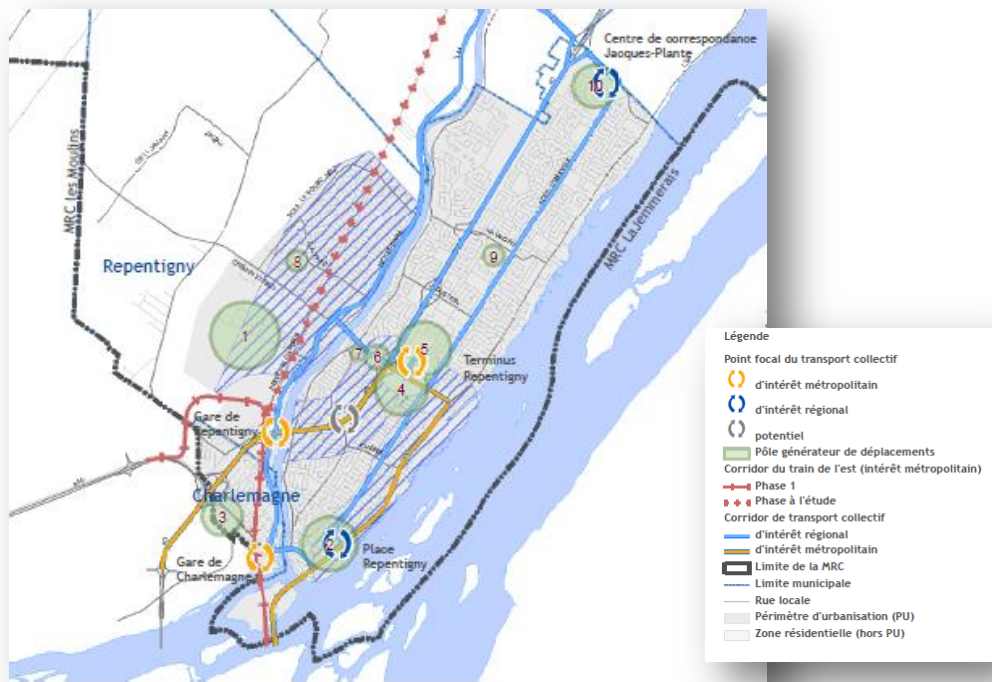
Grandes orientations régionales – MRC de L'Assomption

- **Nouvelle génération axée sur le développement durable**
- **Planification intégrée de l'aménagement et des infrastructures de transport**
- **Évaluation des secteurs de développement ou de redéveloppement**
 - ✓ **Identification des secteurs d'opportunité**
 - ✓ **Définition des cibles de densité résidentielle :**
 - 21 à 25 log/ha pour le développement en général
 - 40 log/ha pour secteur de redéveloppement ou requalification
 - 70 log/ha pour les aires TOD
- **Planification détaillée des points d'accès au réseau structurant de transport collectif métropolitain (aire TOD)**

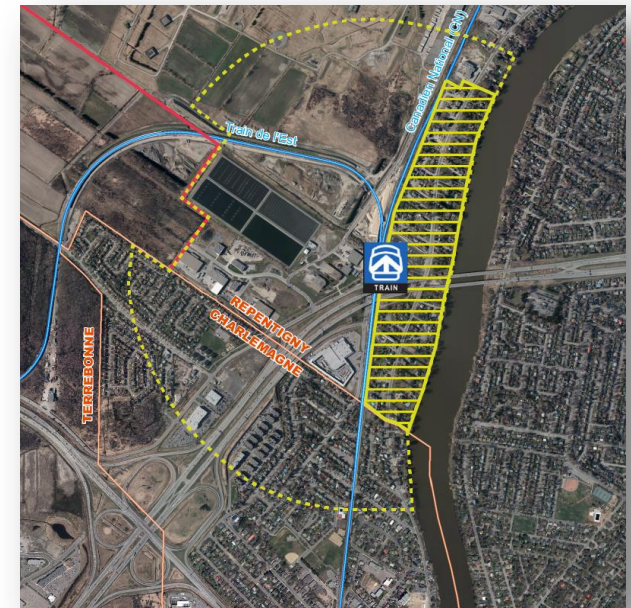


Grandes orientations régionales – MRC de L'Assomption

Points focaux de l'organisation du transport collectif de la MRC



Source : SADR — 2012
MRC de L'Assomption



Légende

- Périmètre d'urbanisation
- Secteur de planification détaillée
- Secteur de densification accrue

Grandes orientations municipales – Plan d’urbanisme

Planification du territoire en concordance avec le schéma d’aménagement

Production d’un plan concept comprenant l’ensemble des préoccupations d’aménagement de la Ville

Obligation d’effectuer une planification détaillée des secteurs ciblés

Élaboration d’outils réglementaires

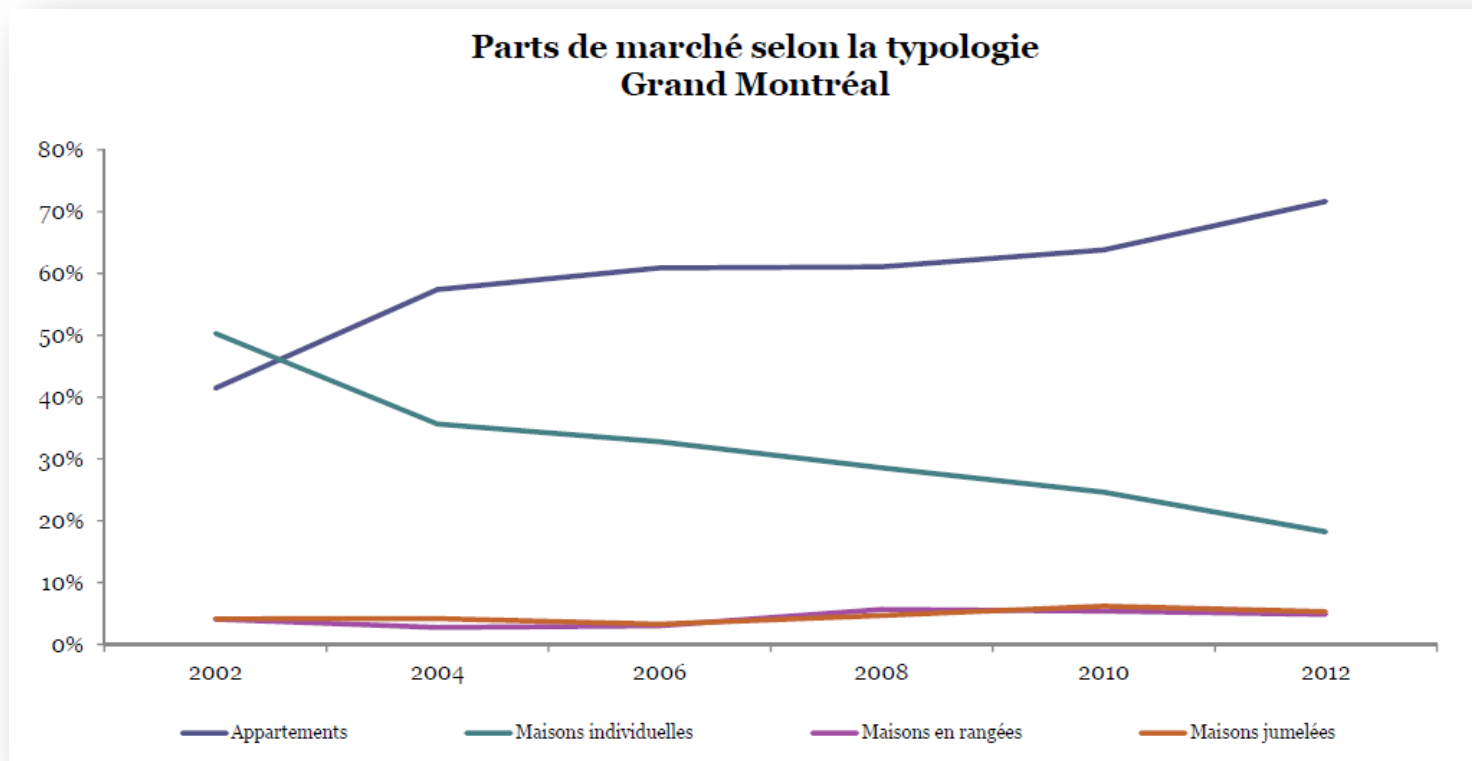


Grandes orientations municipales – Plan d’urbanisme Repentigny

Plan concept

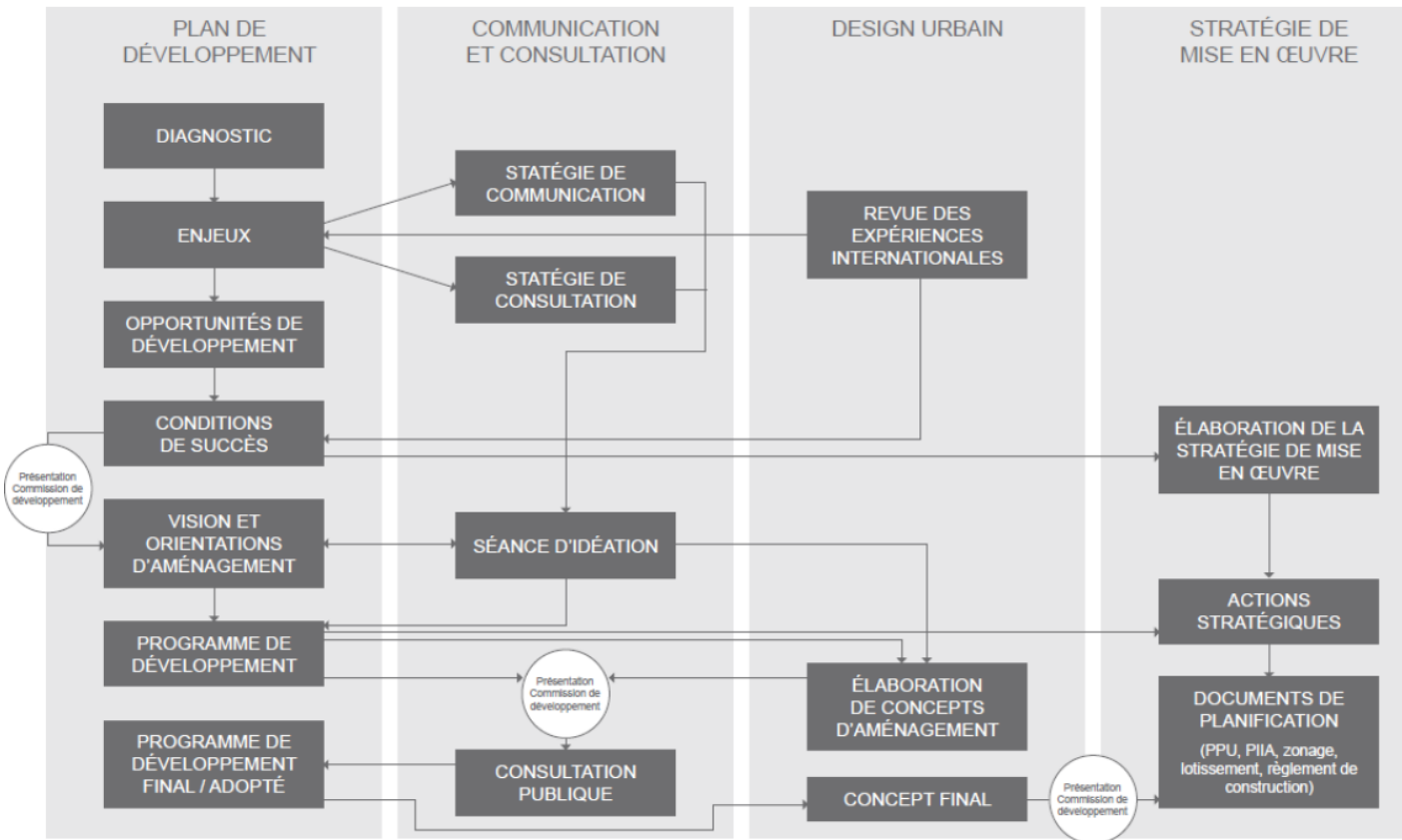


Évolution de la typologie résidentielle – Grand Montréal



Source : MRC de L'Assomption — 2014

Démarche type de conception d'un projet de requalification



Séance d'idéation et de consultation

**Formation d'un comité de bureau de projet regroupant les parties prenantes –
Appropriation du projet**

**Mise en œuvre et suivi d'un mécanisme de consultation et de participation des
citoyens et des acteurs du milieu et des partenaires :**

- Séance d'idéation (thématiques, séance de questionnements et points de réflexion)
- Médiatisation de la tenue d'une rencontre
- Lancement d'un site web, utilisation des médias sociaux



Composantes du Plan concept d'aménagement et de développement durable – Utilisation des emprises publiques

Tendances en matière de développement durable

Densification et mixité d'usage

Insertion du transport collectif (circuits d'autobus , voie réservée, installation d'abribus)

Intégration du transport actif (Piste multifonctionnelle, réseau cyclable, trottoir)

Gestion des eaux pluviales (créer un paysage hydrologique qui ralentit les vitesses de ruissellement, intégration des contrôles des eaux pluviales, réduction des surfaces imperméables)

Insertion de la foresterie urbaine (création d'îlots de fraîcheur)

Occupation de l'emprise publique – Création d'un milieu de vie – Qualité des aménagements

Gestion systémique et collective de l'énergie (chaufferie urbaine, récupération de chaleur, etc.)

Installation des infrastructures municipales et des réseaux techniques urbains (enfouissements)



Les défis de la planification des Villes et des RTU

- Les orientations de développement figurent dans les différents outils de gestion en urbanisme
- L'implication des parties prenantes est primordiale dans la démarche de conception de projet de requalification
- Le diagnostic est incomplet au niveau de l'occupation des emprises publiques – Manque de connaissance des besoins des RTU et des nouvelles technologies
- Contrainte de délai du livrable (processus de réflexion 6 mois)
- Problématique de rentabilité des projets
- Arrimage des orientations des projets des RTU vs Villes



Le défi nous attend

Merci de votre attention



Centre d'expertise
et de recherche
en infrastructures
urbaines

Présenté par:

Ghislain Bélanger, urb.

Directeur adjoint, Ville de Repentigny

5 mars 2015

Repentigny