

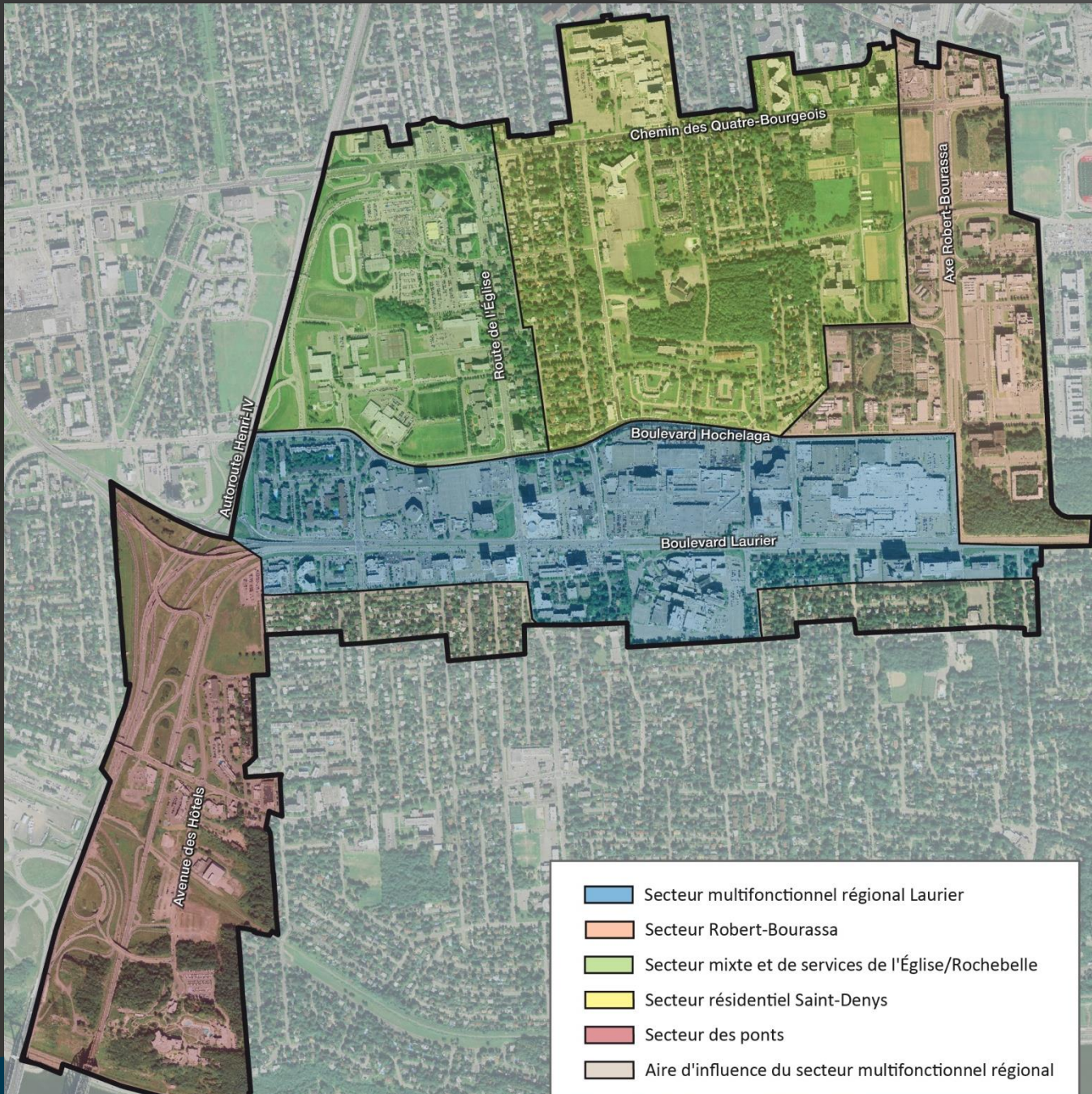








Programme particulier d'urbanisme du plateau centre de Sainte-Foy

Colloque Infra 2013

2 décembre 2013

Limites et secteurs du PPU



-  Secteur multifonctionnel régional Laurier
-  Secteur Robert-Bourassa
-  Secteur mixte et de services de l'Église/Rochelle
-  Secteur résidentiel Saint-Denys
-  Secteur des ponts
-  Aire d'influence du secteur multifonctionnel régional

Le Plateau centre de Sainte-Foy

- ▶ 2^e pôle d'emploi régional (\pm 25 000 emplois)
- ▶ Concentration institutionnelle régionale
- ▶ 2^e concentration d'affaires
- ▶ 2^e concentration de chambres d'hôtel
- ▶ 1^{re} destination de magasinage
- ▶ Principal secteur de destination, tous modes confondus

... à aujourd'hui

► Secteur des ponts



► Secteur Robert-Bourassa



► Secteur Laurier



► Secteur de l'Église



► Secteur St-Denis



Vision d'aménagement

Reconnaître les rôles multiples du plateau centre de Sainte-Foy

- ▶ Pôle d'affaires, de services, d'emplois et d'enseignement d'importance régionale
- ▶ Principale porte d'entrée de la ville et de la capitale en provenance sud
- ▶ Pôle de services à l'échelle de l'arrondissement
- ▶ Milieu de vie pour la population résidante

En faire un centre urbain dense, mixte, habité et vivant où la qualité de vie prédomine

Grandes orientations

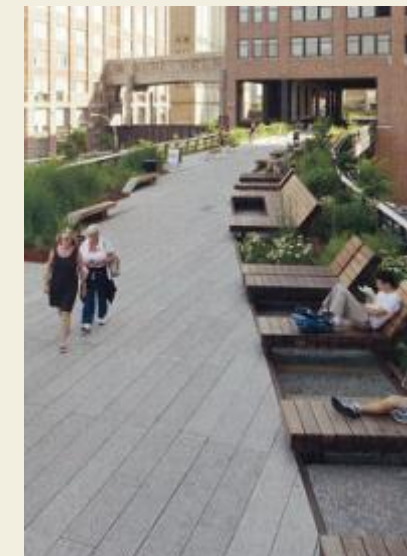
- ▶ Doter le secteur d'une image de marque à la hauteur de son importance régionale
- ▶ En faire un lieu dynamique où la qualité de vie prédomine
- ▶ Poursuivre la croissance des activités économiques et assurer une présence accrue de la fonction résidentielle
- ▶ Opter pour des pratiques durables : construction, aménagement, occupation
- ▶ Améliorer l'accès, tous modes de déplacement confondus; virage marqué vers la mobilité durable



Unter den Linden, Berlin



N. Michigan Ave, Chicago



Stratégie d'intervention



Transport en commun : colonne vertébrale



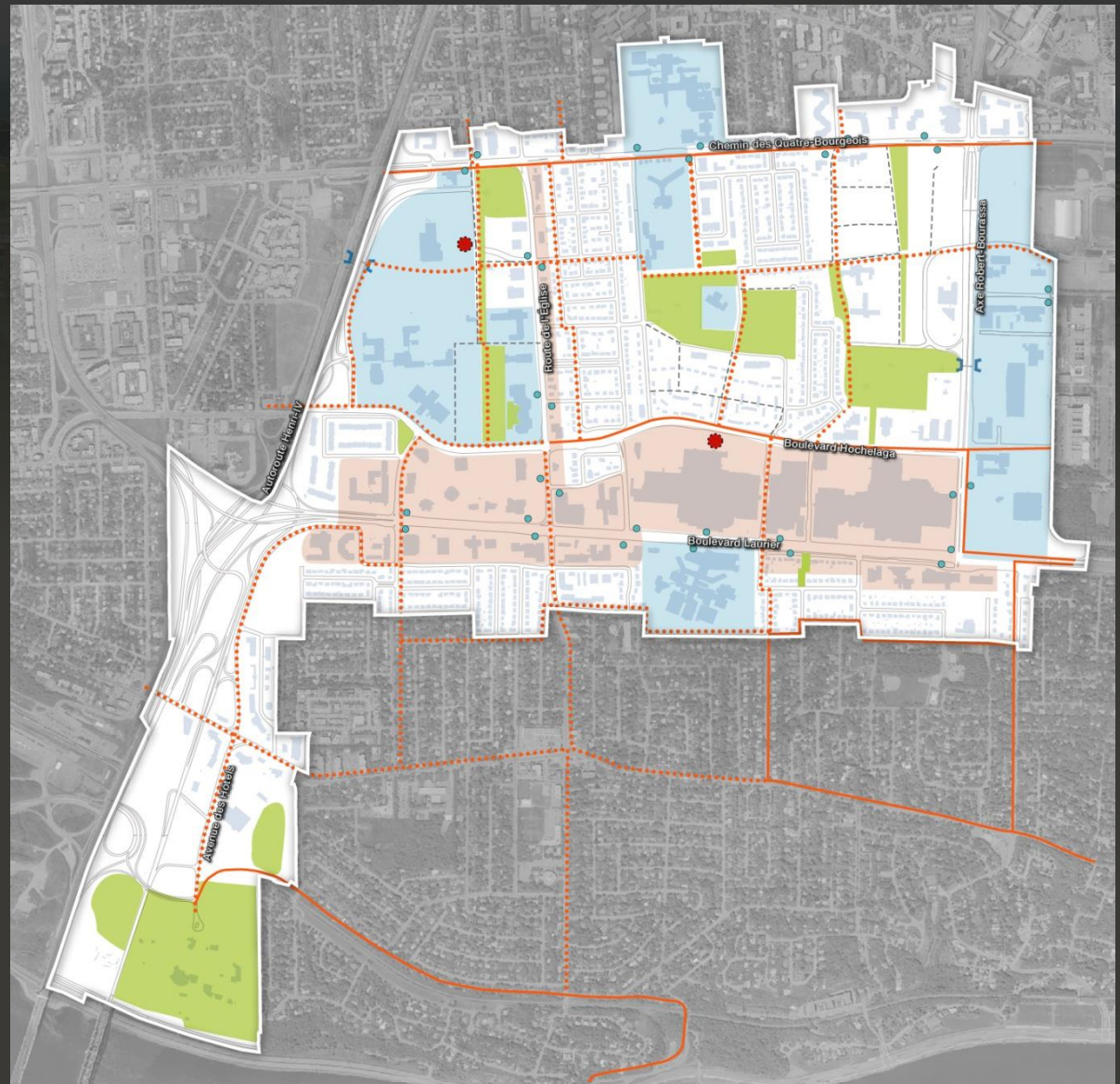
STATION LAVIGERIE

**STATION
ÉGLISE / JULES DALLAIRE**

**STATION
CHUL / LAURIER QUÉBEC**

**STATION
SSQ / PLACE SAINTE-FOY**

Schéma des principaux parcours piétonniers et cyclables



Réseaux d'espaces verts et cheminements intérieurs complémentaires



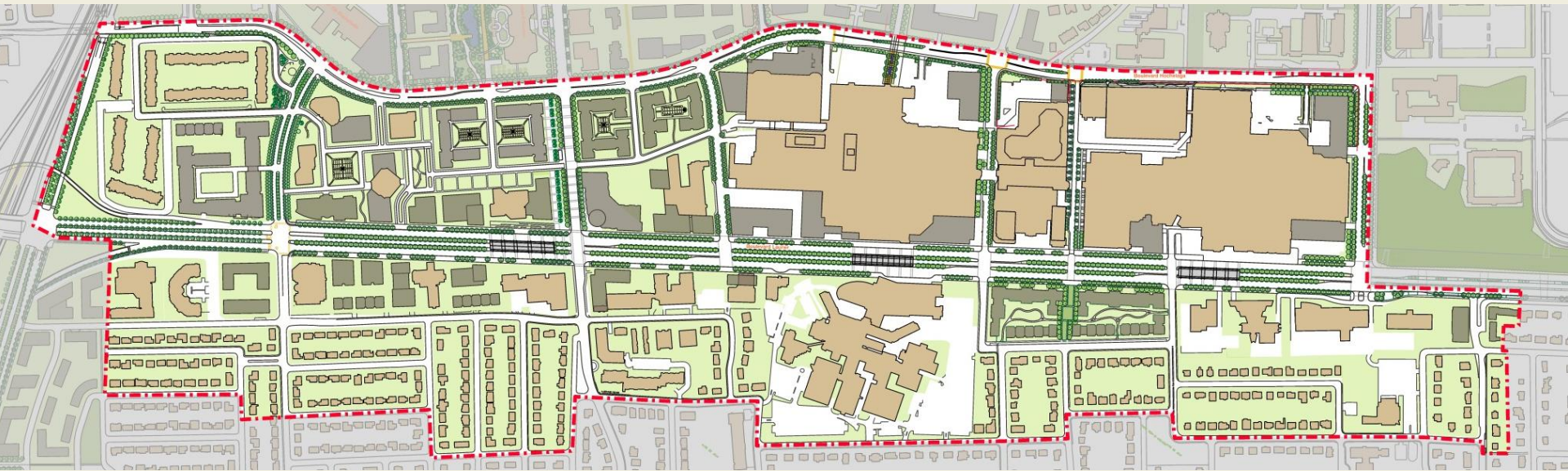
Le pôle régional Laurier

Vision d'avenir

- ▶ Donner à ce pôle les qualités d'un réel centre urbain

Objectifs spécifiques

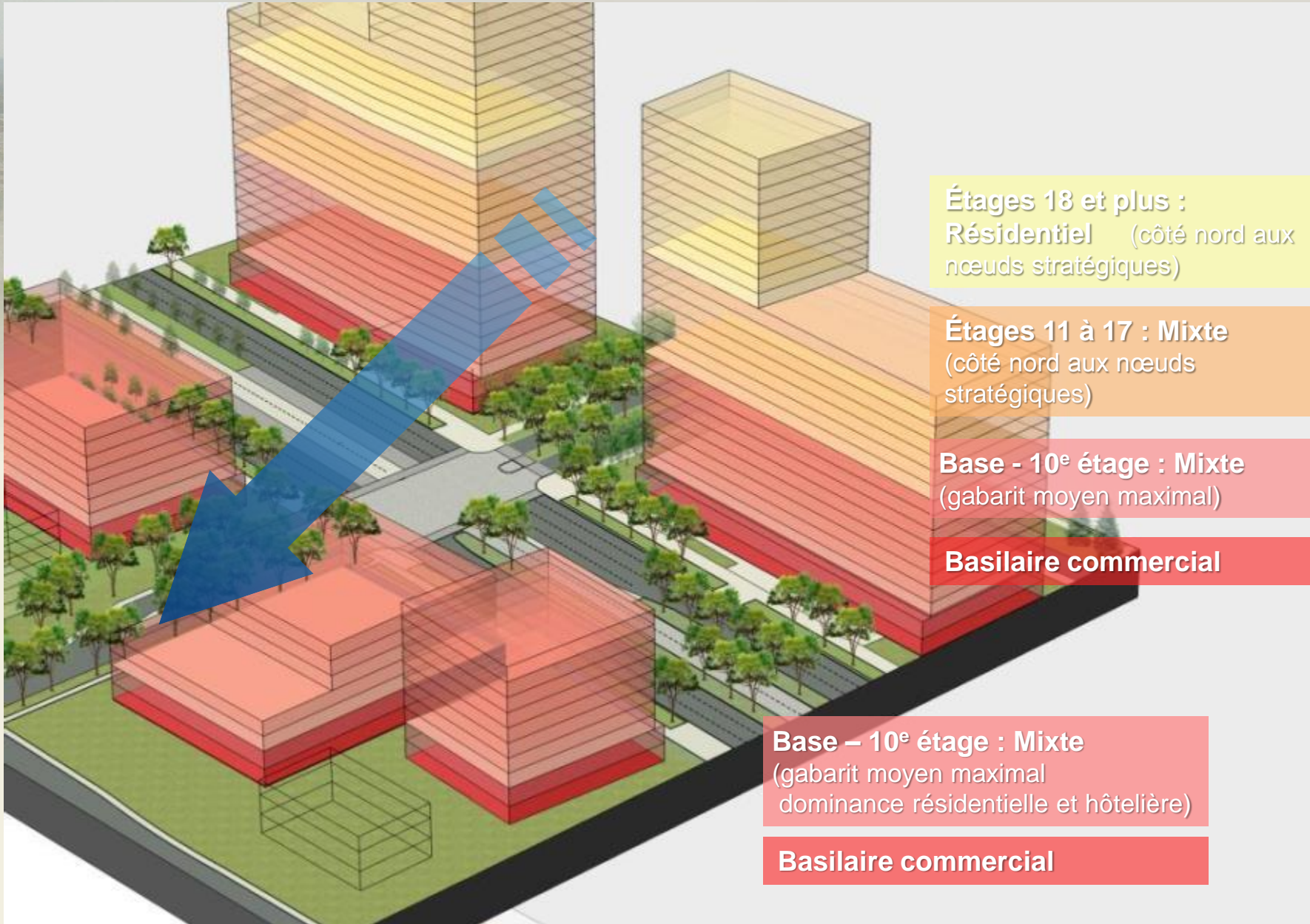
- ▶ Diversifier, assurer un meilleur équilibre entre fonctions
- ▶ Consolider les abords des artères
- ▶ Préférer l'axe Laurier pour construire en hauteur
- ▶ Bonifier les conditions de déplacements, tous modes
- ▶ Améliorer l'aménagement de l'espace urbain



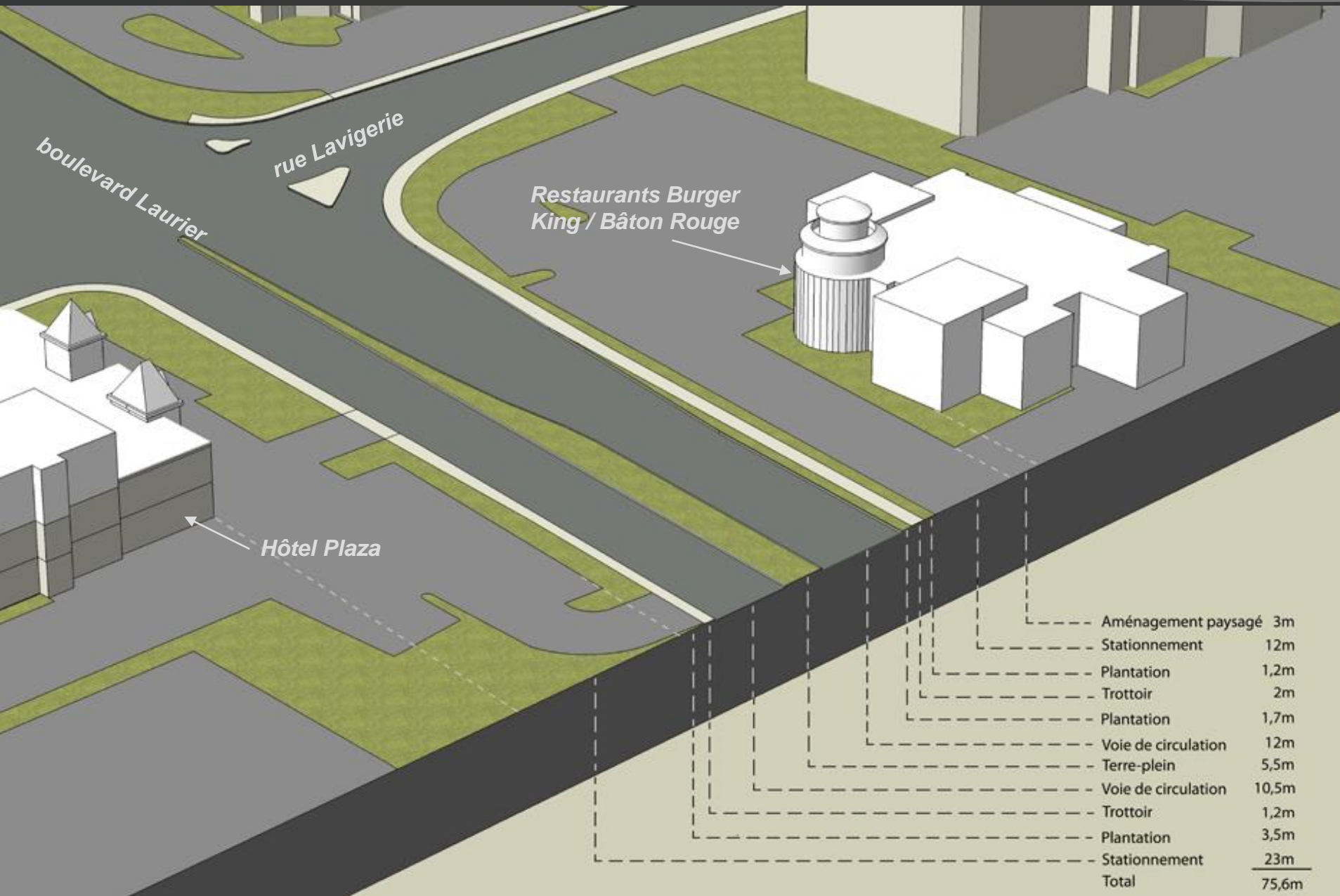
Stratégie de densification



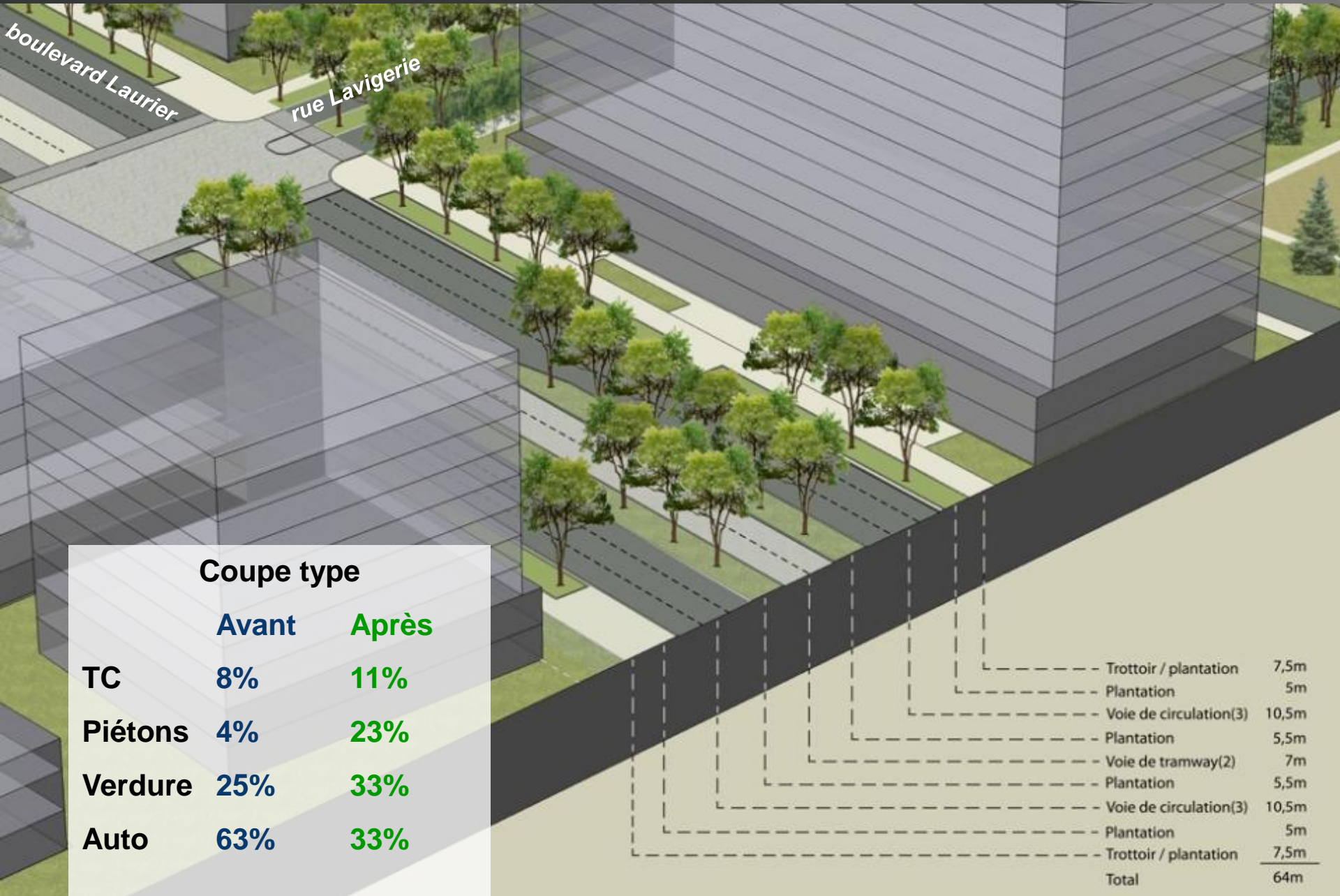
Mixité et volumétrie – approche privilégiée



Aménagement type actuel



Coupe type proposée



Coupe type

	Avant	Après
TC	8%	11%
Piétons	4%	23%
Verdure	25%	33%
Auto	63%	33%

Trottoir / plantation	7,5m
Plantation	5m
Voie de circulation(3)	10,5m
Plantation	5,5m
Voie de tramway(2)	7m
Plantation	5,5m
Voie de circulation(3)	10,5m
Plantation	5m
Trottoir / plantation	7,5m
Total	64m

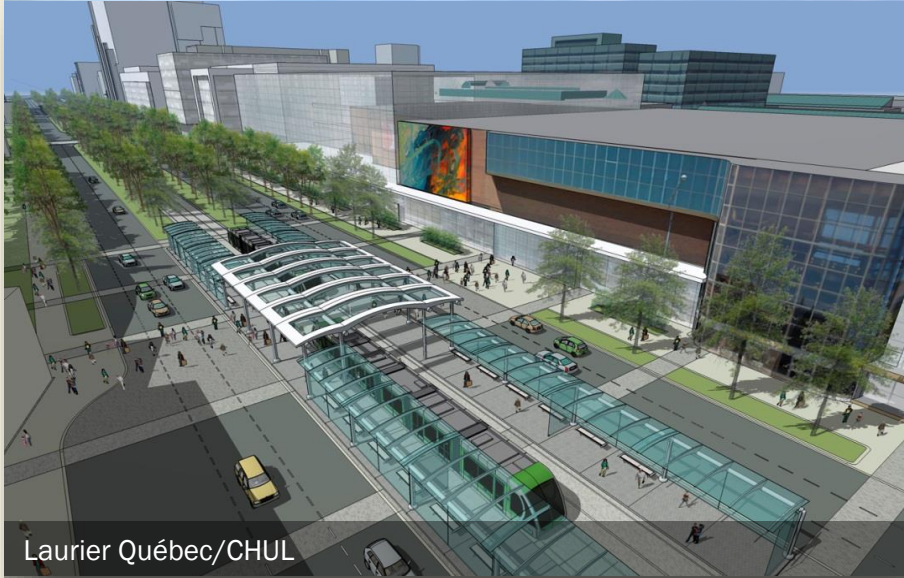
Le pôle régional Laurier



Laurier, secteur ministère de la Justice



Laurier, devant Laurier Québec (Promenade commerciale)



Laurier Québec/CHUL



Laurier/Lavigerie

Le secteur des ponts

Vision d'avenir

- ▶ Créer une réelle entrée de la ville

Objectifs spécifiques

- ▶ Consolider et renforcer la vocation récréotouristique
- ▶ Concilier requalification du secteur et projets du MTQ
- ▶ Désenclaver et améliorer l'accès
- ▶ Valoriser et souligner le rôle d'entrée de ville



Développement projeté, secteur des Ponts

Le secteur mixte de l'Église/De Rochebelle



Vision d'avenir

- ▶ Consolider ce pôle d'arrondissement et créer un milieu de vie

Objectifs spécifiques

- ▶ Structurer et désenclaver le cœur de l'îlot
- ▶ Consolider le centre sportif et le campus Rochebelle; optimiser l'utilisation du sol
- ▶ Développer les terrains libérés à des fins mixtes résidentielles
- ▶ Consolider et valoriser la route de l'Église
- ▶ Créer un réseau d'espaces publics attrayants



Le secteur mixte de l'Église/De Rochebelle



Route de l'Église direction sud



Espace de détente et habitations voisins du campus de Rochebelle



Complexe sportif et esplanade verte



Marché public, structure couverte

Le secteur résidentiel Saint-Denys

Vision d'avenir

- ▶ Intensifier la vocation résidentielle de ce milieu de vie

Objectifs spécifiques

- ▶ Accroître la qualité de ce milieu de vie par différents moyens
- ▶ Consolider à des fins résidentielles
- ▶ Redévelopper à des fins résidentielles et mixtes :
 - ▶ la propriété de la Défense nationale
 - ▶ une partie des terrains de l'Université Laval



Boulevard Hochelaga - secteur de la Défense nationale



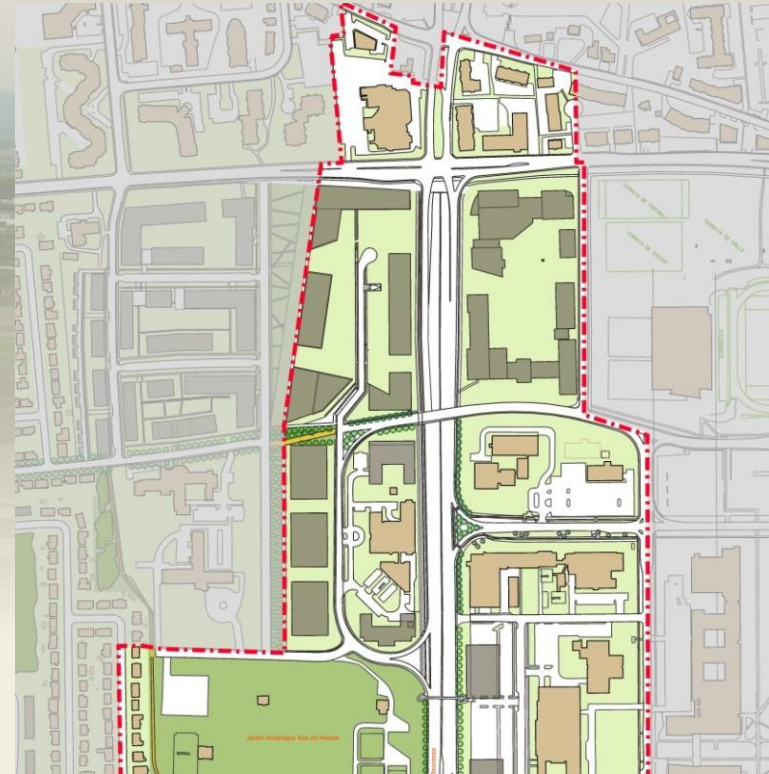
Le secteur de recherche Robert-Bourassa

Vision d'avenir

- ▶ Créer un corridor spécialisé dans les domaines du savoir et des technologies, en lien avec l'Université

Objectifs spécifiques

- ▶ Développer à des fins de recherche les terrains bordant l'axe
- ▶ Valoriser et accroître l'accès aux espaces verts existants :
 - ▶ Jardin Van den Hende
 - ▶ Boisé de l'Université Laval
- ▶ Doter les abords de l'axe Robert-Bourassa d'un traitement plus convivial



Pavillons de recherche à l'ouest de Robert-Bourassa



Merci
de votre attention

Pour en savoir plus,
ville.quebec.qc.ca/ppu