

# CONGRÈS INFRA

21 novembre 2018



B R A N C H E R

A N T O I N E - L A B E L L E

**KAVEN DAVIGNON**, urbaniste  
Directeur général adjoint, MRCAL

**CHRISTINE GONTHIER-GIGNAC**, urbaniste, M. ATDR  
Chargée de projet Internet haute vitesse, MRCAL

# LE PROJET





**16 901** logements et commerces sans internet 5/1 Mbps



**16 478** logements et commerces qui auront accès au service (97,8 %)



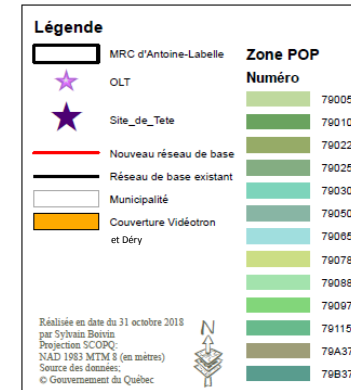
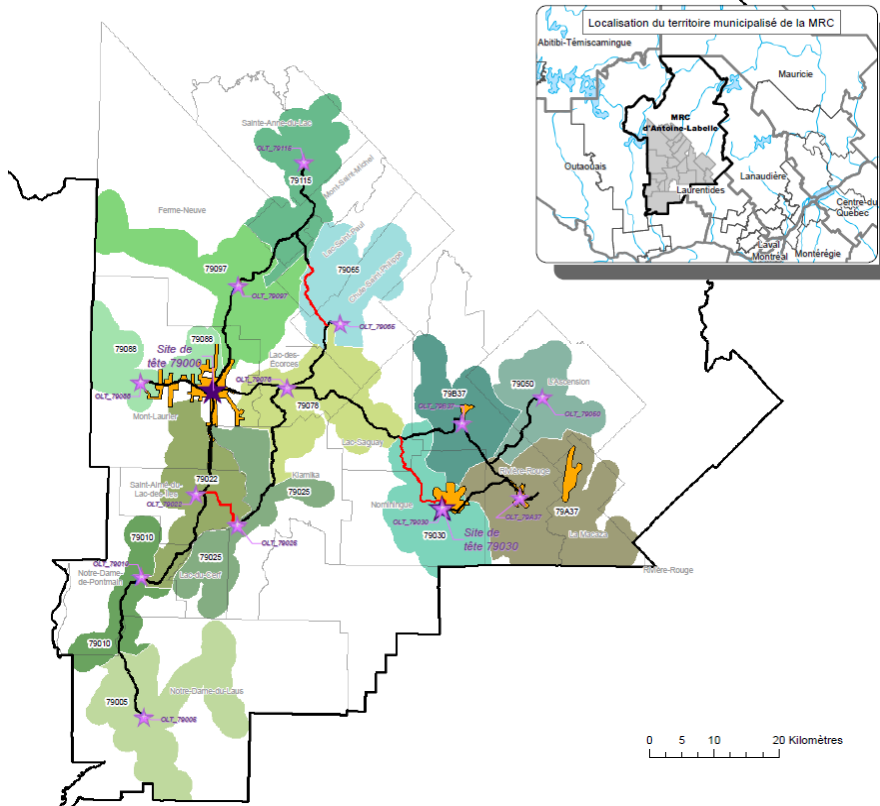
**1 900 km** réseau public de fibres optiques

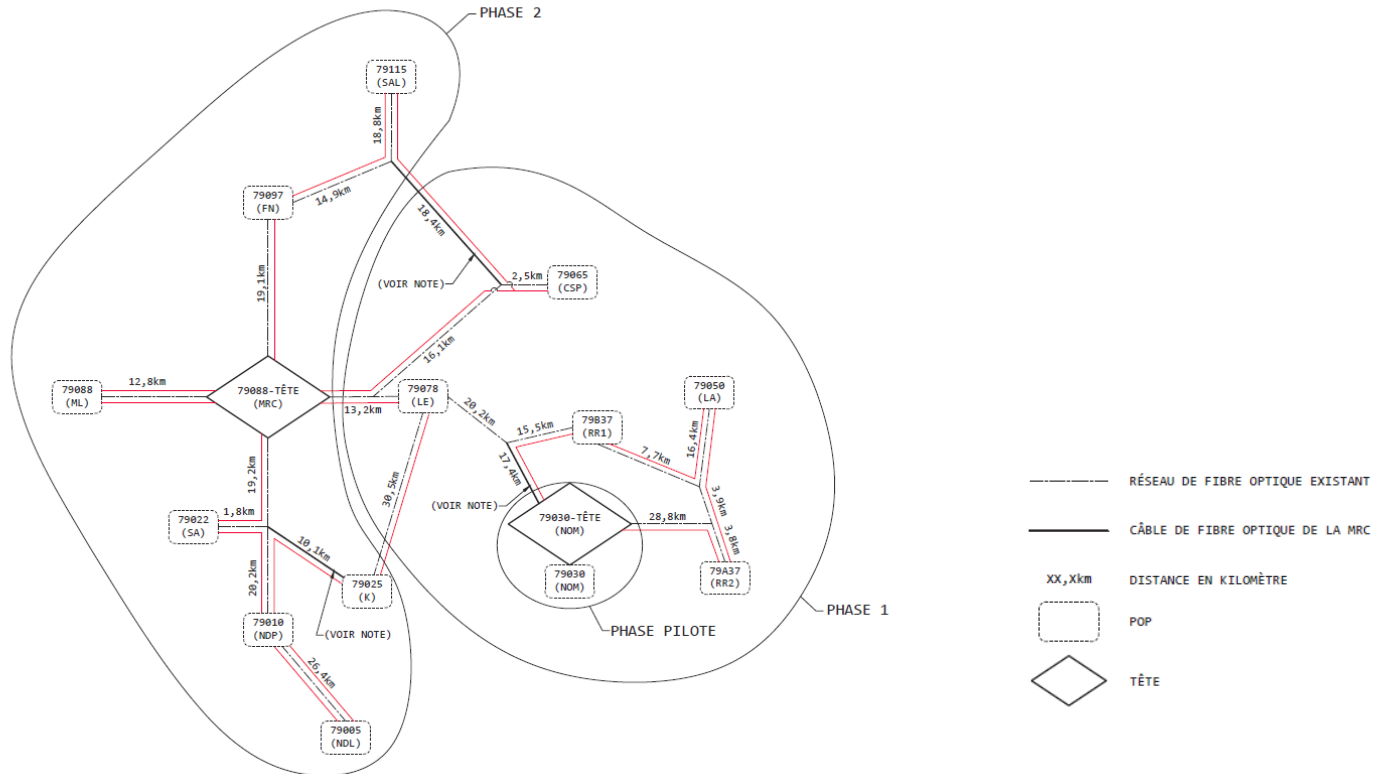


**10/3 Mbps** à **150/60 Mbps** vitesse de connexion visée



**47 M\$** coût total du projet d'infrastructure numérique





2018

AUTOMNE

- Début des relevés terrains et demandes DUSS
- Planification – aménagement centres de données
- Lancement appel d'offres – volet actif
- Lancement appel d'offres – volet passif phase 1
- Octroi de contrat – volet actif

2019

JANVIER

- Début de la construction des centres de données
- Octroi de contrat – volet passif (phase 1)

FÉVRIER

- Début de la construction – volet actif

MARS

- Début de la construction – volet passif (phase 1)

MAI

- Fin de la construction – volet actif

JUIN

- Connexion des **premiers** membres

AUTOMNE

- Lancement appel d'offres – volet passif (phase 2)

2020

MARS

- Début construction – volet passif (phase 2)

2021

MARS

- Fin de la construction du réseau de fibre optique (FTTH)

AUTOMNE

- Connexion des **derniers** membres

# ACCEPTABILITÉ SOCIALE





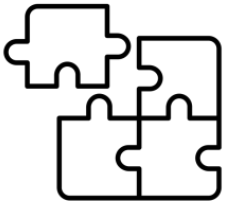
## Contexte favorable

- > Évolution des besoins en connexion Internet
- > Absence de service performant en région



## Échelle d'intervention - MRC

- > Développement régional
- > Champs de compétences variés



## Démarches soutenues

- > Démarches entreprises en 2006
- > Mobilisation et consensus des acteurs locaux

## Stratégie de déploiement Internet haute vitesse



BRANCHER  
TOUT LE  
MONDE



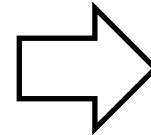
AU MÊME  
TARIF  
PARTOUT



ÉCONOMIE  
GLOBALE  
POUR LES  
MÉNAGES



RAPIDITÉ ET  
FIABILITÉ  
(30 À 50 MBPS)



RÉSEAU FILAIRE

## Les tarifs d'abonnement

Service internet de base ( 10 / 3 Mbps)

### COMPARABLE

$$\begin{aligned} & 804 \$ / \text{an} \quad ( 67 \$ / \text{mois} ) \\ + & \quad \quad \quad - \\ = & 804 \$ / \text{an} \quad ( 67 \$ / \text{mois} ) \end{aligned}$$

### COOPÉRATIVE

$$\begin{aligned} & 456 \$ / \text{an} \quad ( 38 \$ / \text{mois} ) \\ + & 100 \$ / \text{an} \quad ( \text{taxe municipale} ) \\ & \quad \quad \quad ( 8,33 \$ / \text{mois} ) \\ = & 556 \$ / \text{an} \quad ( 46,33 \$ / \text{mois} ) \end{aligned}$$

**ÉCONOMIE**

248 \$ / AN ( 20,67 \$ / mois )

## Communications



Sondages + test de vitesse



Présentations publiques

- > Validation des orientations du projet (5)
- > Présentation de l'ordre de déploiement (2)



## Communications



### Site web

- > Informations générales
- > Cartographie interactive (2019)
- > Infolettre
- > Ressources (2019)



Accueil | Ressources

CARTE AVANTAGES À PROPOS

B R A N C H E R  
A N T O I N E - L A B E L L E

NOUVELLES FAQ FORAITS

### LE PROJET

#### « BRANCHER ANTOINE-LABELLE »

c'est installer Internet haute-vitesse sur 1900 km pour :

Faites votre choix !

### CARTE INTERACTIVE du déploiement

La fibre optique arrive ! Début de la construction : mars 2019.

Vous voulez savoir si la fibre passera devant votre maison? Et quand?

Facile! Suivez l'évolution du projet en consultant la carte interactive mise à jour par la MRC d'Antoine-Labelle au gré des avancées de la construction.

[Voir la carte](#)

### UNE FIERTÉ pour la région !

Que diriez-vous de pouvoir travailler de la maison, suivre un cours à distance ou passer des appels vidéo sans interruption? C'est ce qui s'en vient dans la MRC avec l'arrivée de la fibre optique.

Un projet phare au Québec ! Une avancée attendue pour améliorer votre **qualité de vie** et notre collectivité. Nous pouvons être fiers d'entreprendre la construction de notre propre réseau public de fibre optique entre 2019 et 2021

VOIR LA CARTE

## Communications



## Publicité - information

- > Vidéo
- > Annonces journal et radio
- > Affiches
- > Envois postaux



## FAIRE UN APPEL VIDÉO SANS INTERRUPTION? CE SERAIT GÉNIAL !

— Krystal, de Lac-des-Écorces  
Au sujet de l'arrivée de la fibre optique devant chez elle.

**BRANCHER  
ANTOINE-LABELLE**

La MRC s'est donné le mandat de construire un réseau de fibres optiques, le plus gros projet du genre au Québec. L'objectif? Communiquer plus facilement, travailler plus vite, apprendre plus efficacement et s'amuser, tout simplement. 100\$ par an sera ajouté au compte de taxes des immeubles desservis. Mais entre nous, c'est une aubaine pour bénéficier de tous les avantages.

## C'EST QUOI LE PR « BRANCHER ANTOINE-

**1900 km de fibres optiques**  
sera déployé sur l'ensemble du territoire de la MRC

**Combien ça coûte et qui va payer pour ça ?**

C'est un projet de 47 M\$ qui a été mis sur pied afin de fournir à la population et aux entreprises de la région des services Internet haute vitesse à prix abordables.

Le projet a reçu 26 millions de dollars provenant du gouvernement fédéral et provincial. Le reste sera assumé par un régime d'emprunt qui sera remboursé par l'ensemble des municipalités du territoire.

Une taxe municipale de 100\$ sera ajoutée aux comptes des propriétaires d'immeubles desservis, et 30\$ sera demandé pour les terrains vacants.

**Quand Internet haute vitesse sera-t-il disponible chez moi ?**

Les services Internet haute vitesse seront offerts par la Coopérative de télécommunications d'Antoine-Labelle (CTAL) à partir de l'été 2019. Comme CTAL utilise le réseau de fibres optiques de la MRC d'Antoine-Labelle pour offrir ses services, elle doit attendre le réseau soit construit dans un secteur avant de pouvoir brancher ses membres.

**Quels se  
offerts,**  
Les services  
internet avan  
150-40 mbps  
La téléphonie  
actuellement  
abordables p  
grands cen

**Qu  
op  
co  
La  
déb  
vern  
pou**

**Qui p  
haute**  
Pour être  
les suiv  
vitesse le  
ex être d  
Québec,  
bénéfici

**DÉPLOIEMENT D'UN RÉSEAU PUBLIC DE FIBRE OPTIQUE**  
Un projet d'envergure répondant aux demandes de la population de la MRC d'Antoine-Labelle

1 900 km de fibre optique sur le territoire de la MRC d'Antoine-Labelle

**FINANCEMENT 47M\$**

13 millions de dollars Québec  
11 millions de dollars Gouvernement du Québec  
21 millions de dollars MILIEU

**POUR QUI ?**

Pour la population de la MRC d'Antoine-Labelle n'ayant pas accès à Internet haute vitesse

**RÉSEAUX TECHNIQUES**  
**URBAINS**  
**ENJEUX + RÉFLEXIONS**

## Accès aux structures aériennes







## Complexité des processus

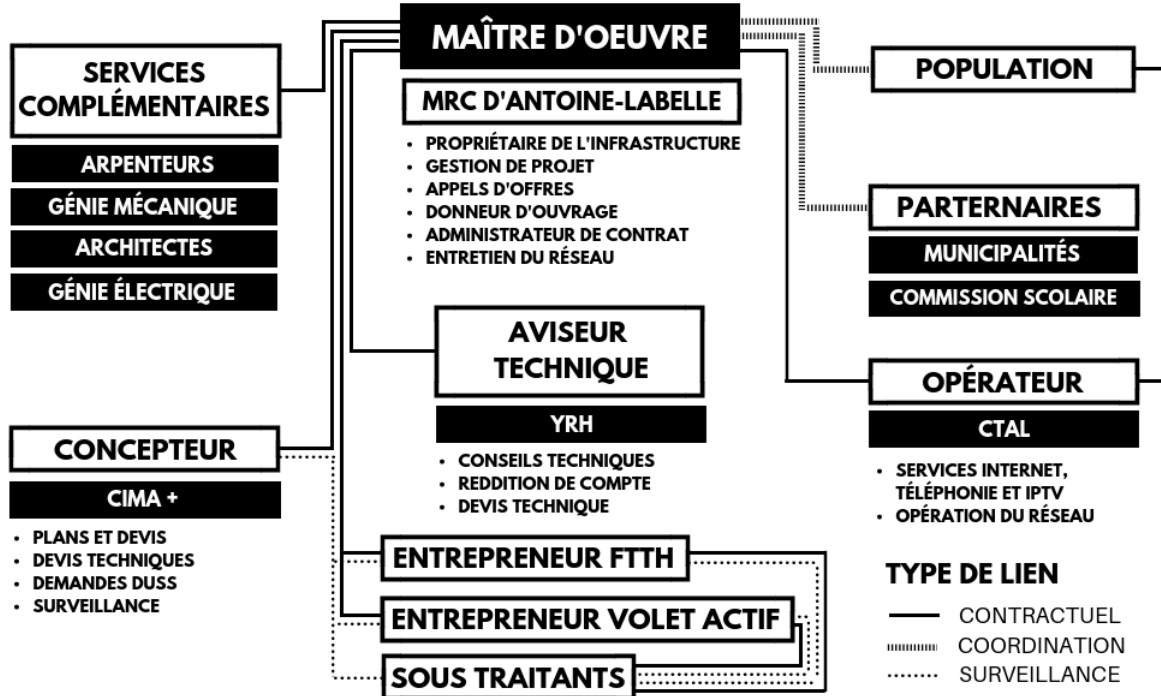
- > Domaine très spécialisé
- > Documentation peu disponible



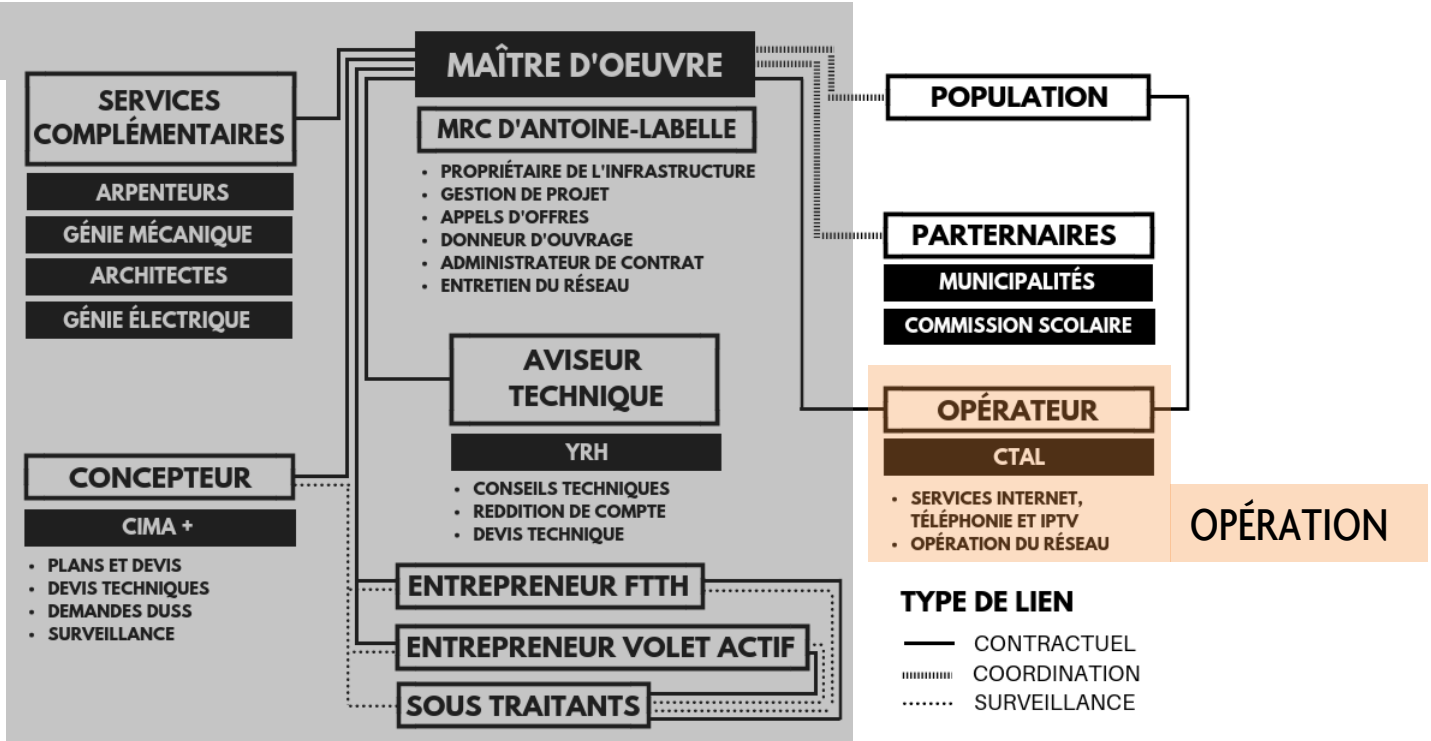
## Délais de traitement des demandes



## Brancher le Québec d'ici 2021 ?



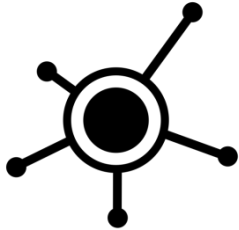
**CONSTRUCTION**





## Acquisition et partage des connaissances

> Disponibilité de données



## Réseau public en libre accès

# CONCLUSIONS

## Évolution des besoins

- > Accès à Internet haute vitesse comme service public
- > Réalité en région

## Cohabitation des réseaux dans l'espace public

- > Complexité des processus
- > Multiplication des structures
- > Vers des réseaux en accès libre ?
- > Modèle coopératif approprié dans notre contexte

## Connaissances et savoir faire

- > Diversification des champs de compétences des MRC
- > Nécessité d'être bien accompagné
- > Soutien de la population – importance des communications
- > Avantages de la gestion à l'interne du projet
- > Section « RESSOURCES » du site [www.brancherantoinelabelle.com](http://www.brancherantoinelabelle.com)
- > Particularités territoriales = choix du modèle

# QUESTIONS ?

KAVEN DAVIGNON, urbaniste  
Directeur général adjoint

CHRISTINE GONTHIER-GIGNAC, urbaniste, M. ATDR  
Chargée de projet Internet haute vitesse



