



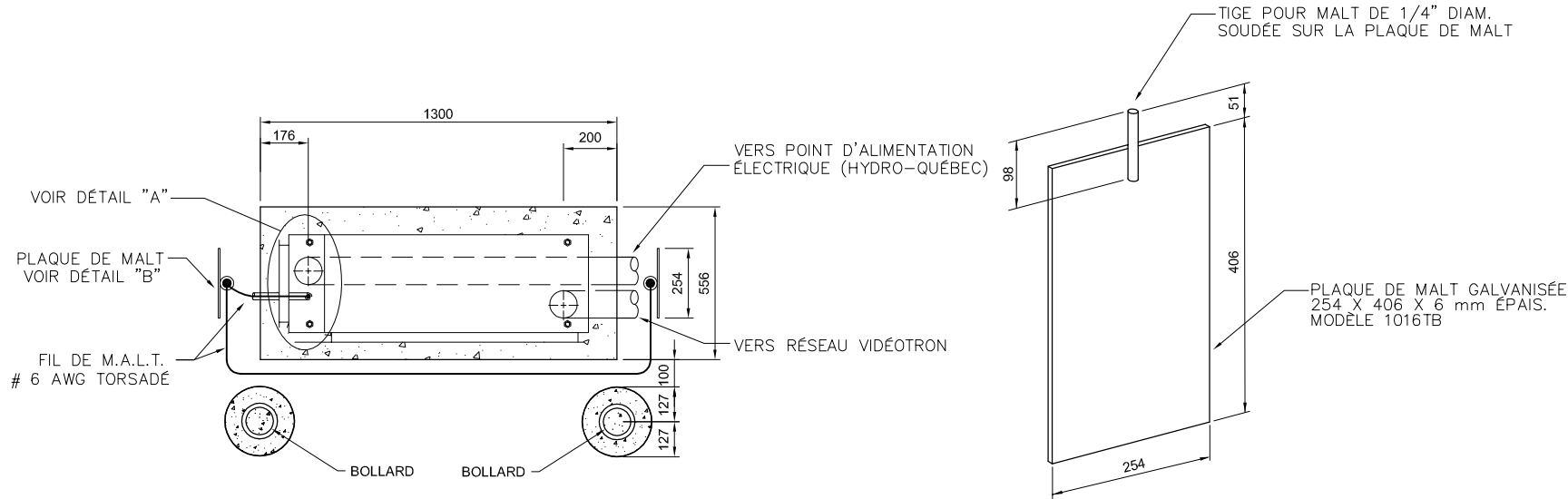
**LE DESSUS DE LA BASE DEVRA ÊTRE AU NIVEAU**

DÉGAGEMENT MINIMUM DE  
1.0m AUTOUR



LE PRÉSENT PLAN CONSTITUE LES EXIGENCES  
DE VIDÉOTRON LTÉE.

PROJET NO		1 DE 1 DESSIN NO
DATE: 2005-11-30	ÉCHELLE:	



**VUE DE DESSUS**  
(FAÇADE)

**DÉTAIL "B"**

CARACTÉRISTIQUE DU BÉTON  
RÉSISTANCE A 28 JOURS = 32 MPA  
AIR OCCLUS = 5% A 7%  
AGREGATS 15 mm MAXIMUM  
AFFAISSEMENT = 50mm - 100mm

PRÉVOIR UN COUSSIN DE 150mm DE PIERRE NETTE DE 19mm

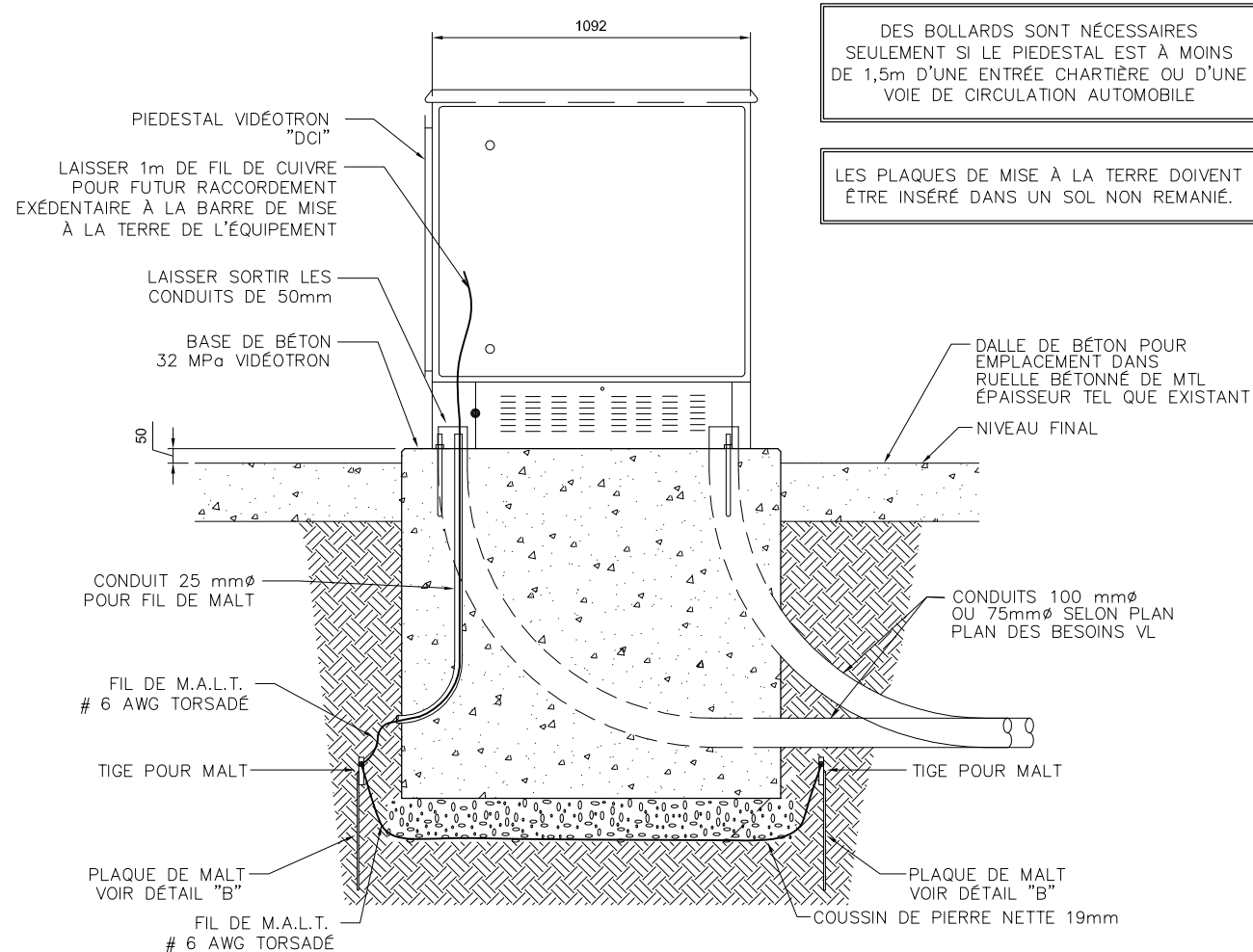
L'EXCAVATION ET LE REMBLAYAGE DOIT ÊTRE EFFECTUÉ SELON  
LES NORMES DES ORGANISATIONS MUNICIPALES ET GOUVERNEMENTALES  
EN VIGUEUR.

CAPUCHONNER LES CONDUITS À LA SURFACE DE LA BASE AVEC  
DES BOUCHONS D'OBTURATION EN CAOUTCHOUC

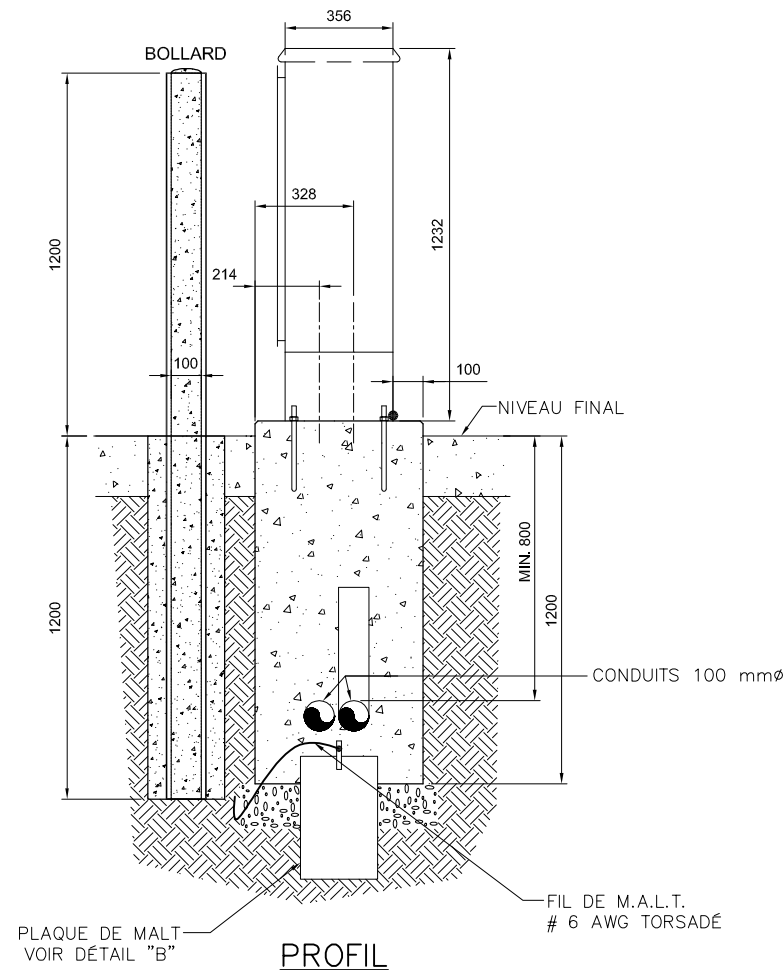
PRÉVOIR UN CHANFREIN DE 25mm x 25mm SUR TOUT LE  
CONTOUR DE LA BASE.

**LE DESSUS DE LA BASE DEVRA ÊTRE AU NIVEAU**

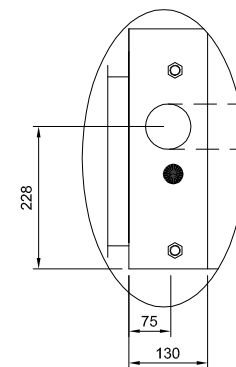
**DÉGAGEMENT MINIMUM DE  
1.0m AUTOUR**



**VUE DE FACE**



**PROFIL**









**DÉTAIL "A"**

## NOTES D'INSTALLATION

- 1) LA ZONE DE CONSTRUCTION DEVRA ÊTRE REMISE À L'ÉTAT D'ORIGINE OU EN MEILLEURE CONDITION
- 2) LES TRAVAUX SERONT COORDONNÉS AVEC UN AVIS DE 48 HEURES AVANT LE DÉBUT DES TRAVAUX, ENTRE LES SERVICES PUBLIC IMPLIQUÉ ET AVEC LA MUNICIPALITÉ.
- 3) POSER IDENTIFICATEUR DE CÂBLE SOUTERRAIN AUX POTEAUX
- 4) TOUT CONDUIT SERA MANDRINÉ ET MUNI D'UNE CORDE DE TIRAGE (POLYPROPYLENE DIA. 6MM.)
- 5) TOUTES LES DIMENSIONS SONT EN MM SAUF INDICATION CONTRAIRE
- 6) TOUT CONDUIT SOUS VOIE CAROSSABLE AINSI QUE TOUT COUDE, SERONT ENROBÉS DE BÉTON.
- 7) AUCUN COUDE VERTICAL POUR PIEDESTAL, NE DEVRA ÊTRE INSTALLÉ ;
  - À MOINS DE 500mm DE TOUT COUDE VERTICAL TIERS OU D'UN Puits HQ
  - À MOINS DE 1500mm D'UNE VOIE CAROSSABLE, D'UN TROTTOIR, D'UNE PISTE CYCLABLE OU D'UN TRANSFORMATEUR HQ.
  - À MOINS DE 2000mm D'UNE BORNE D'INCENDIE
- 8) TOUTES SOUDURES SUR TIGE DE MALT DEVRONT ÊTRE DE TYPE CALDWELD
- 9) LA MALT DOIT ÊTRE COMMUNE À CELLE DE HQ SI LE SOCLE EST À MOINS DE 3m D'UNE MALT DE HQ
- 10) UN RUBAN SIGNALÉTIQUE DEVRA ÊTRE INSTALLÉ AU DESSUS DES CONDUITS
- 11) LE SOCLE CONSTRUIT SUR UNE SURFACE AUTRE QUE GAZONNÉE (EX: PAVÉ-UNI, PIERRE CONCASSÉE, ETC.) DEVRA EXCÉDER LE NIVEAU FINAL DE 152mm ( 6" )
- 12) DES COPIES DE CE PLAN DEVRONT OBLIGATOIREMENT ÊTRE REMISES À L'ENTREPRENEUR QUI RÉALISERA LES TRAVAUX

LE PRÉSENT PLAN CONSTITUE LES EXIGENCES  
DE VIDÉOTRON LTÉE.

		<b>VIDÉOTRON</b>	
 <b>QUEBECOR MEDIA</b>			
		 (514) 392-3000	
		 (514) 392-3003	
		 info@dti.qc.ca	
NO	RÉVISION		DATE
NORME D'INSTALLATION D'UN PIEDESTAL			
TITRE: INSTALLATION TYPE D'UN PIEDESTAL D'ALIMENTATION ÉLECTRIQUE TYPE DCI SUR SOCLE DE BÉTON AVEC PLAQUE DANS RUELLE			
PROJETÉ PAR: VIDÉOTRON LTÉE			
DESS. PAR: K.D. / S.M. DTI TÉLÉCOM.			
APP. PAR: M.CHARBONNEAU / É.SAUVÉ VIDÉOTRON			
PROJET NO			1 DE 1 DESSIN NO
DATE: 2005-11-30		ÉCHELLE:	