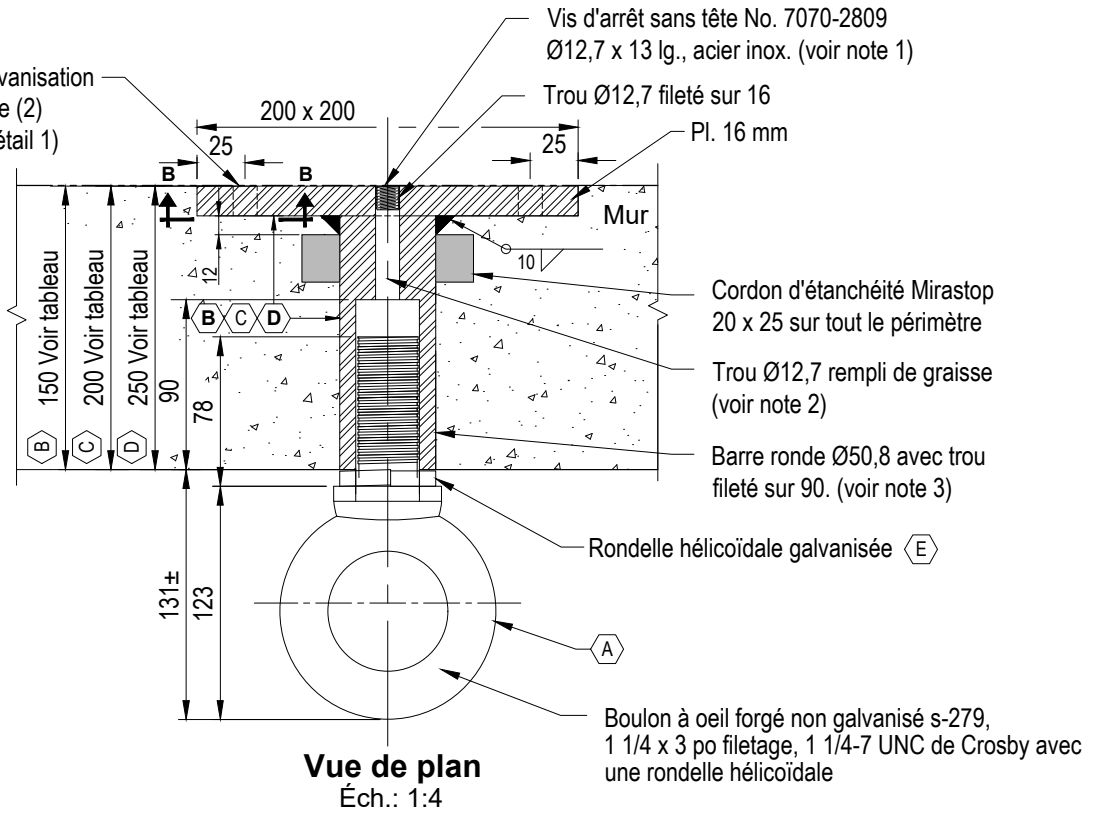


Détail 1 - Vue de face
Étrier

Éch.: 1:10

Trou Ø12,7 pour galvanisation et fixation au coffrage (2) (voir coupe B-B et détail 1)

CHOIX DES PIÈCES SELON L'ÉPAISSEUR DU MUR	
Épaisseur du mur	Pièces
150	A B E
200	A C E
250	A D E



Vue de plan
Éch.: 1:4

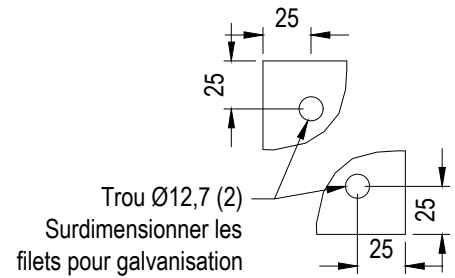
PROPRIÉTÉS MÉCANIQUES

Barre ronde et plaques

- Matériau : Acier de type G40.21 330 W
- Toutes les pièces doivent être galvanisées par immersion à chaud conforme à la norme ASTM A1234 avec une rétention nette de 600g/m².
- Toutes les soudures doivent être meulées.

Boulon à oeil

- Matériau : Acier forgé AISI 8620 selon la norme ASTM A29/A29 M
- Crosby S279



Coupe B-B
Éch.: 1:4

Notes :

- 1- Graisser les filets avant d'installer la vis.
- 2- Remplir le trou et déposer dans la cavité filetée une graisse à base de cuivre antipréhension No C5-A de Loctite. Recouvrir l'extrémité de la barre ronde d'un ruban adhésif pour l'entreposage.
- 3- Faire ou refaire les filets après la galvanisation de manière à pouvoir insérer le boulon à oeil avec filetage Ø31,7 mm.

REQUIS POUR:
PA, MCJ, CTR, et PA intégré



Élaboration :
Carole Bessette, ing.

Ingénieur :

ÉTRIER DE TIRAGE ROBUSTE

N° :

100-1020-04

Volume :

B.31.21

NORME

PARTICULARITÉS CIVILES

Date :

2020-03

Révision :

00

Échelle :
Indiquées

Carole Bessette, ing.
Permis OIQ #105141

ENCADREMENTS GÉNÉRAUX

Page :

1 de 1