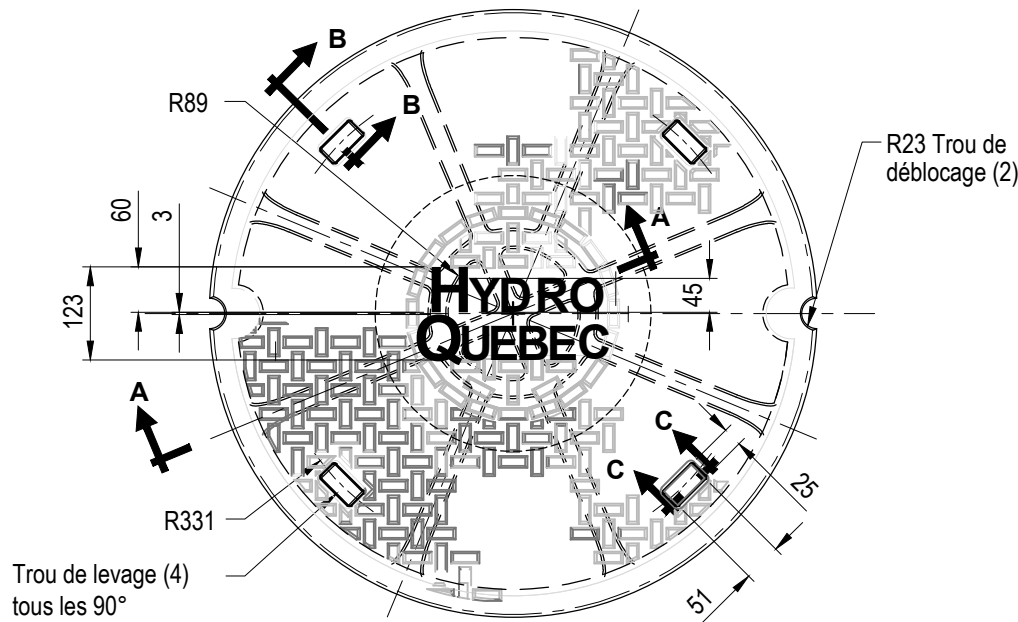
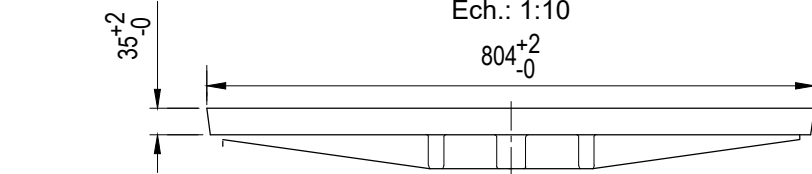


Code SAP
1007664

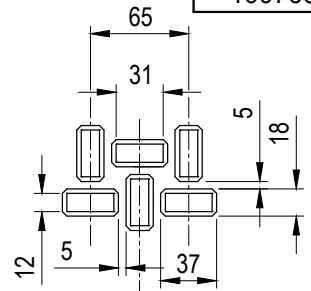


Vue en plan
Éch.: 1:10

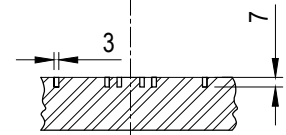


Vue en élévation
Éch.: 1:10

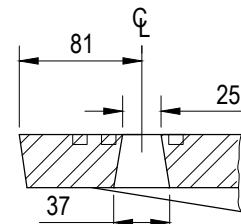
R23 Trou de déblocage (2)



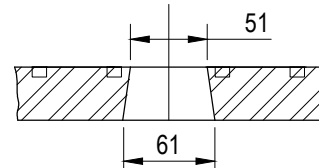
Vue en plan
Éch.: 1:5



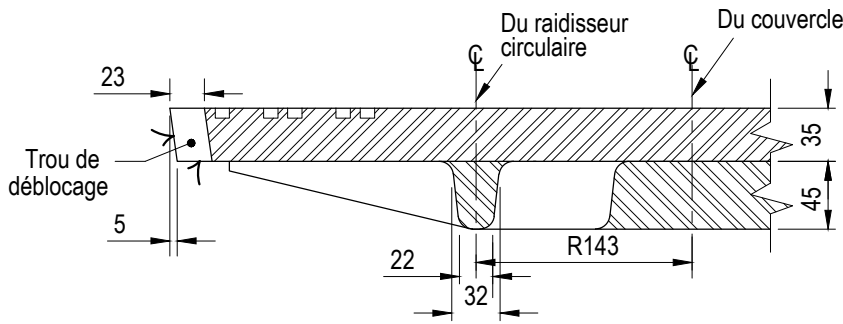
Vue en élévation
Détail du gaufrage
Éch.: 1:5



Coupe B-B
Éch.: 1:5



Coupe C-C
Éch.: 1:5



Coupe A-A
Éch.: 1:5

PROPRIÉTÉS MÉCANIQUES

- Matériau: fonte grise, classe 30B (207 MPa) conforme à la norme ASTM A48
- Fabrication, finition, contrôle de la qualité, etc. doivent être conformes à la norme ASTM A48
- Angle de démoulage de 3°
- Symbole ✓ pour surface usinée
- Masse: 136 kg

REQUIS POUR:
PA, PAC, CTE 5,7 et
PA intégré



Élaboration :
Carole Bessette, ing.
Ingénieur :

COUVERCLE HYDRO-QUÉBEC Ø804

N° :
100-1201-04

NORME

Volume :
B.31.21

Échelle :
Indiquées

Carole Bessette, ing.
Permis OIQ #105141

PARTICULARITÉS CIVILES

Date :
2020-03 Révision :
00

ENCADREMENTS GÉNÉRAUX

Page :
1 de 1