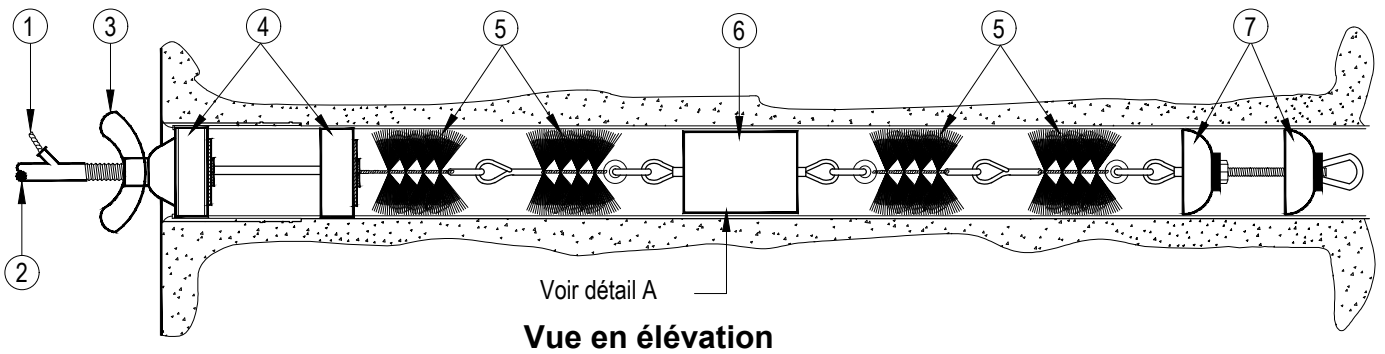
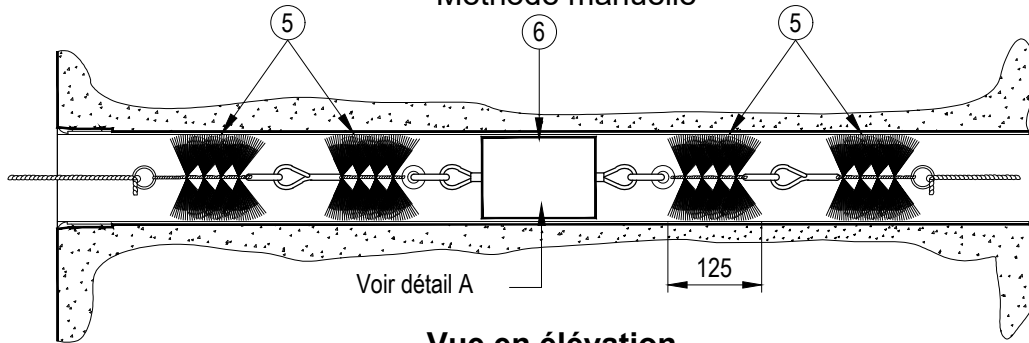


Méthode à air comprimé



Vue en élévation

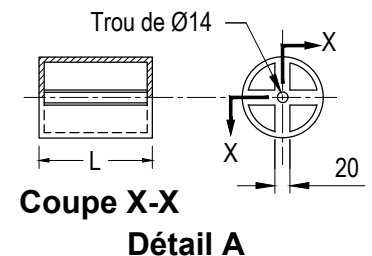
Méthode manuelle



Vue en élévation

- ① **Filin continu 6 grade 4900N, polypropylène**, charge de rupture minimale de 4900 N
- ② Entrée d'air reliée au compresseur
- ③ Vis de blocage de l'obturateur
- ④ Obturateur
- ⑤ **Brosse Ø73, Ø113 ou Ø123, polypropylène** d'une longueur de 250 mm (2 x 125 mm)
- ⑥ **Mandrin Ø67, Ø107 ou Ø117, acier peint** d'une longueur (L) de 150 ±3 mm pour un diamètre de conduit de 100 mm et plus, et d'une longueur (L) de 120 ±3 mm pour un diamètre de conduit de 75 mm et moins
- ⑦ **Furet Ø73, Ø113 ou Ø123.**

Conduit	Mandrin	Brosse	Furet
75	67 ± 2	73	73
115	107 ± 2	113	113
125	117 ± 2	123	123



Élaboration :
Carole Bessette, ing.

Ingénieur :

C. Bessette, ing.
2020-03-13

Carole Bessette, ing.
Permis OIQ #105141

NETTOYAGE ET VÉRIFICATION DES CONDUITS

N° :

101-0001-01

Volume :

B.41.21

Date :

2020-03

Révision :

00

Page :

1 de 1

NORME

GÉNÉRALITÉS

CANALISATIONS SOUTERRAINES

Échelle :
1:10