

LES DONNÉES AUX SERVICES DES INFRASTRUCTURES D'EAU ET D'ASSAINISSEMENT

UNE SOLUTION PAR NORDIKEAU & CAN-EXPLORE

SOMMAIRE DE LA PRÉSENTATION

- CONTEXTE
- OBJECTIFS GÉNÉRAUX
- CENTRALISER ET CONSOLIDER LES DONNÉES DES OUVRAGES D'EAU POTABLE ET D'ASSAINISSEMENT
- DÉVELOPPEMENT ET SUIVI DES INDICATEURS
- EXEMPLE D'APPLICATION ET DE SUIVI



CONTEXTE - LES DÉFIS DE L'INDUSTRIE DE L'EAU



Protection de la ressource d'eau, diminution de la contamination des eaux usées sur le milieu récepteur



Assurer une eau de qualité pour la population



Réduction de la consommation et des pertes d'eau



Acquérir et partager les meilleures connaissances du domaine de l'eau



Gestion des infrastructures d'eaux vieillissantes



Pénurie de main d'oeuvre qualifiée

CONTEXTE - LES OBJECTIFS DE L'INDUSTRIE DE L'EAU



Garantir des services
de qualité



Sécuriser la ressource



Améliorer le suivi et la
performance des
systèmes d'eau



Rendre toutes les données de
mesures disponibles et
exploitables



Optimiser l'efficacité
opérationnelle et énergétique



Renforcer l'efficacité du
temps au travail

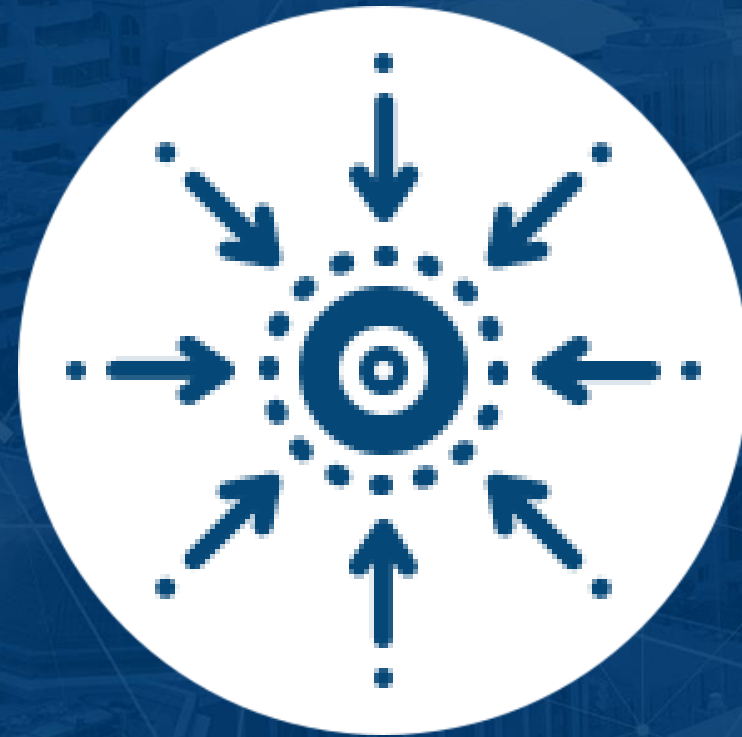
CONTEXTE - LA SOLUTION DE NORDIKEAU



Mise en place d'un outil d'aide à la décision connecté aux différentes étapes du cycle de l'eau qui optimise les processus de gestion des services publics d'eau et d'assainissement

OBJECTIFS GÉNÉRAUX

Mettre en place une solution technologique, soit une plateforme numérique d'aide à la décision qui permet de :



**Centraliser et consolider
les données**



**Optimiser la gestion des
services d'eau (composantes)**

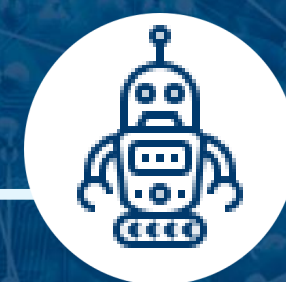
COLLECTE DES DONNÉES



Capteurs



Sondes



Automates



**Résultats d'analyses
accréditées et de terrain**



**Résultats d'analyses
terrain**



**Journal d'exploitation
terrain**



**Gestion de maintenance
assistée par
ordinateur (GMAO)**



**Bases de données
gouvernementales
et externes**

LES DÉFIS RELIÉS À LA COLLECTE DE DONNÉES



**Situation opérationnelle
et géographique**



Infrastructures vieillissantes



Diversité des sources

TRAITEMENT, ANALYSE ET VALIDATION DES DONNÉES



L'instrumentation, une étape fondamentale pour la réussite du projet.



Assurer la fiabilité de l'information générée, un incontournable.

DÉVELOPPEMENT ET SUIVI DES INDICATEURS

Qu'est-ce qu'un indicateur?

Traduction d'un phénomène ou d'un concept sous la forme d'un signal ou d'un chiffre.

Il permet d'évaluer, de juger, de comparer, de suivre la progression et de vérifier une mesure.

L'indicateur doit être simple, pratique et compréhensible.

DÉVELOPPEMENT ET SUIVI DES INDICATEURS



DÉVELOPPEMENT ET SUIVI DES INDICATEURS



Les indicateurs ne sont pas seulement des nombres, et ne doivent pas l'être. Ils sont toujours liés à une situation et doivent être considérés et interprétés comme tels. Les données doivent être examinées en étroite corrélation avec la réalité physique qu'elles traduisent.

DÉVELOPPEMENT ET SUIVI DES INDICATEURS

La plateforme opérationnelle correspond à l'utilisation des données qui seront converties en informations (indicateurs).

niveau 1

L'information provient d'un capteur.

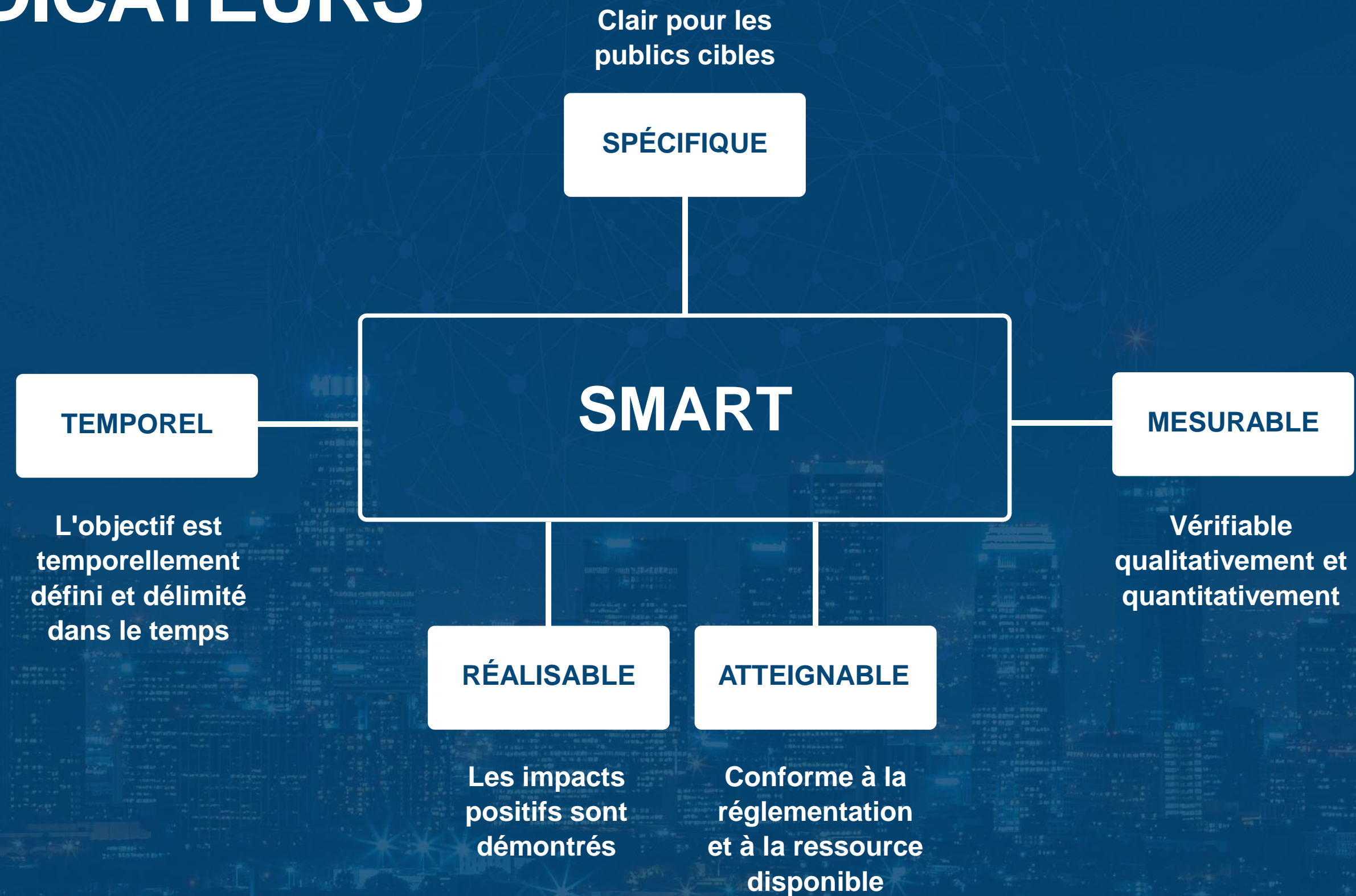
niveau 2

L'information est composée de plusieurs données qui sont croisées entre elles.

niveau 3

Plusieurs sources de données sont croisées entre elles grâce à l'intelligence artificielle.

DÉVELOPPEMENT ET SUIVI DES INDICATEURS



DÉVELOPPEMENT ET SUIVI DES INDICATEURS



SENSIBILITÉ

- L'indicateur est-il sensible au changement?



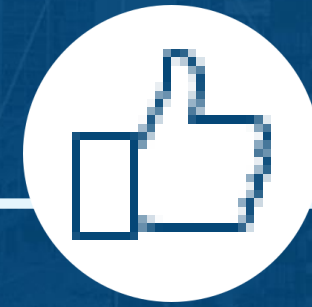
SIMPLICITÉ

- Les données seront-elles facile à recueillir et à analyser?



UTILITÉ

- L'information sera-t-elle utile?



FIABILITÉ

- Le programme a-t-il les moyens de recueillir l'information?

L'utilisation des indicateurs comporte des défis et des limites. Souvent, il faut combiner plusieurs indicateurs pour transmettre le message.

EXEMPLES D'APPLICATION ET DE SUIVI

DE NORDICITÉ

Des interventions sur
toutes les étapes du
cycle de l'eau
en milieu urbain.



EXEMPLES D'APPLICATION ET DE SUIVI DE NORDICITÉ - POSITIONNEMENT



**Gestion
opérationnelle**



**Gestion
réglementaire**



**Prévision
budgétaire**



**Optimisation des
ressources**



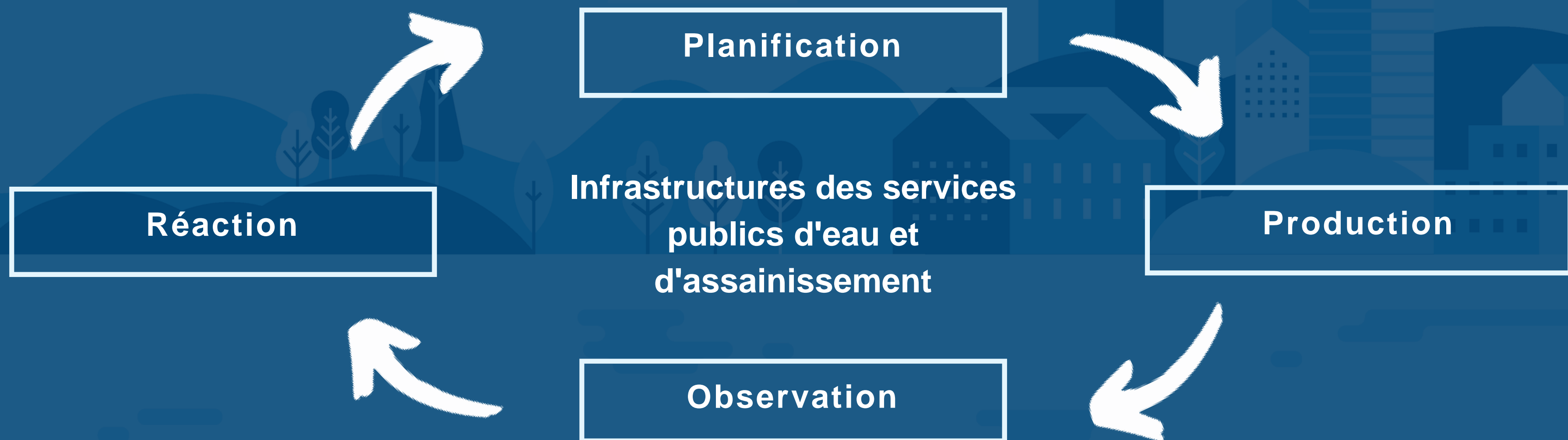
**Amélioration
continue**



**Suivi des stratégies
gouvernementales**

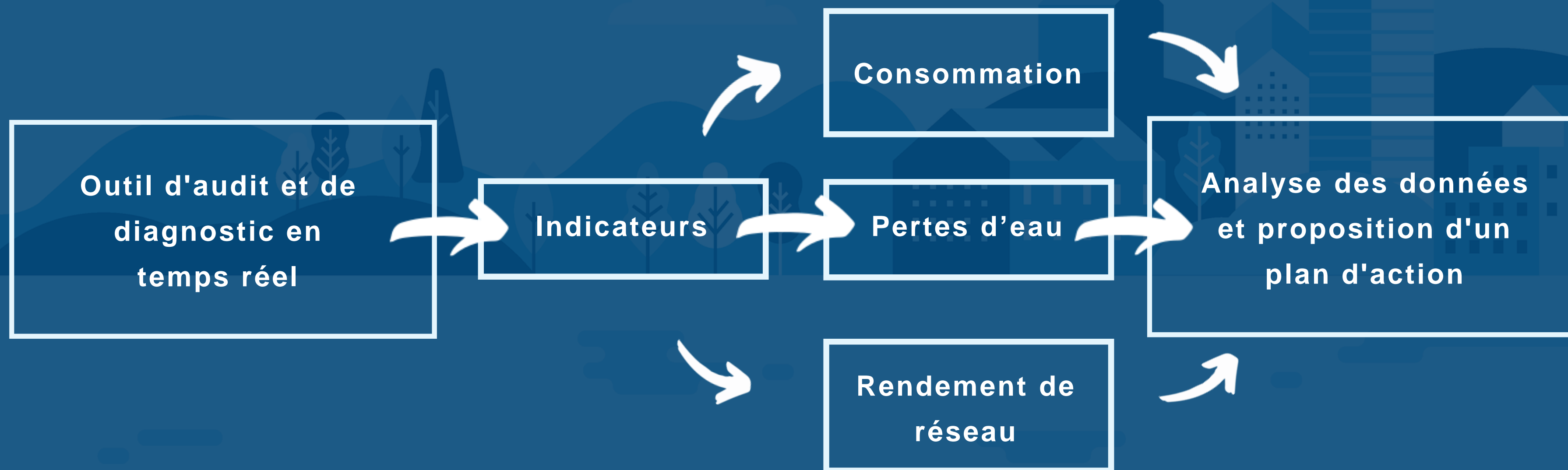
EXEMPLES D'APPLICATION ET DE SUIVI

DE NORDICITÉ - AMÉLIORATION CONTINUE



EXEMPLES D'APPLICATION ET DE SUIVI

DE NORDICITÉ - SUIVI DES OBJECTIFS DE LA SQEEP



EXEMPLES D'APPLICATION ET DE SUIVI

DE NORDICITÉ - SUIVI DES OBJECTIFS DE LA SQEEP

L'intelligence de la donnée est au service du capital humain : les données sont croisées et interprétées par l'intelligence artificielle et par une équipe d'analystes chevronnés.

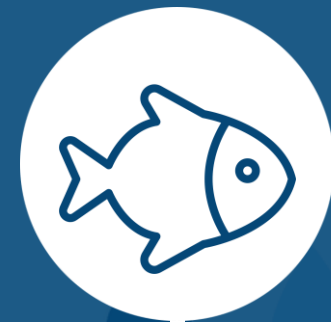


EXEMPLES D'APPLICATION ET DE SUIVI

DE NORDICITÉ - SUIVI DES OBJECTIFS DE LA SQE



Suivi de la
qualité pour la
population



Protection
des milieux
aquatiques



Mieux
prévenir et
gérer les
risques liés
à l'eau



Miser sur le
potentiel
économique
de l'eau



Promouvoir
une utilisation
durable
de l'eau



Partager les
meilleures
connaissances
sur l'eau



Renforcer la
gestion intégrée
des ressources
en eau

Objectif : Accompagner les différents acteurs municipaux, les décideurs, les OBV et les citoyens à réussir la mise en œuvre des 7 orientations de la SQE en lien avec notre secteur d'activité.

EXEMPLES D'APPLICATION ET DE SUIVI

DE NORDICITÉ - SUIVI DES OBJECTIFS DE LA SQE

Indicateurs SQE



Indicateurs NORDICITÉ



**Suivi de la
qualité pour la
population**

- % de municipalités qui n'ont pas fait l'objet d'un avis d'ébullition ou de non-consommation depuis plus d'un an.
- % de municipalités répondant aux exigences du ROMAEU.

- Taux de conformité des prélèvements sur les eaux distribuées par rapport aux normes de qualité des paramètres microbiologiques et physico-chimiques (%).
- Suivi qualitatif et quantitatif en temps réel de l'eau consommée.
- Suivi du respect des critères de capacité maximale de conception autorisée.
- Taux de conformité des prélèvements des eaux usées traitées par rapport aux normes.
- Respect des critères de conception des stations d'épuration.

EXEMPLES D'APPLICATION ET DE SUIVI

DE NORDICITÉ

Pensée pour la réalité municipale, Nordicité est connectée aux différentes étapes du cycle de l'eau et elle optimise les processus de gestion des services publics d'eau et d'assainissement. Elle recueille, stocke et analyse toutes les données et les organise efficacement sur une plateforme web simple d'utilisation.

DES QUESTIONS?

Pour en savoir plus, n'hésitez pas à nous contacter!



info@nordicite.io



1 866 970 2019