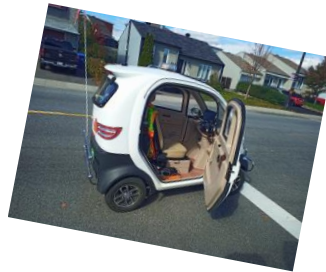
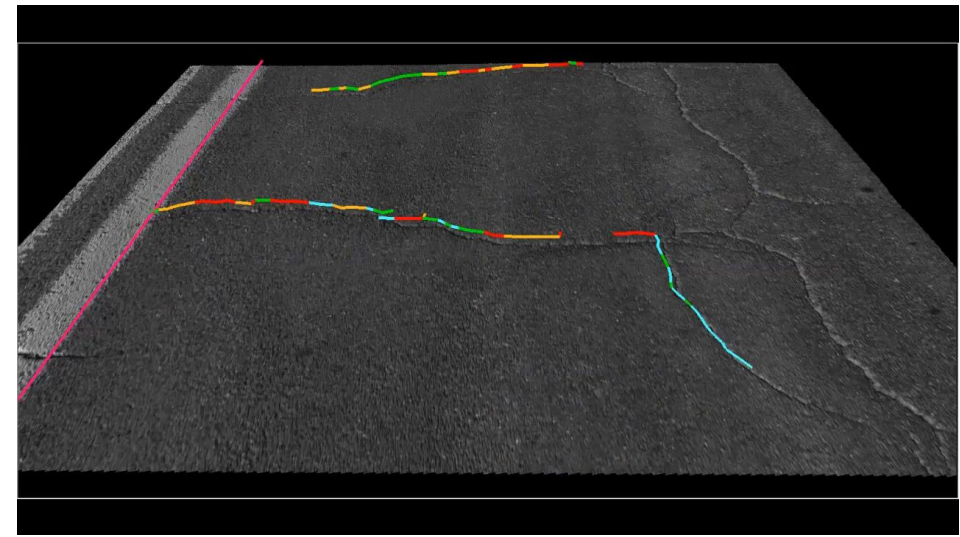
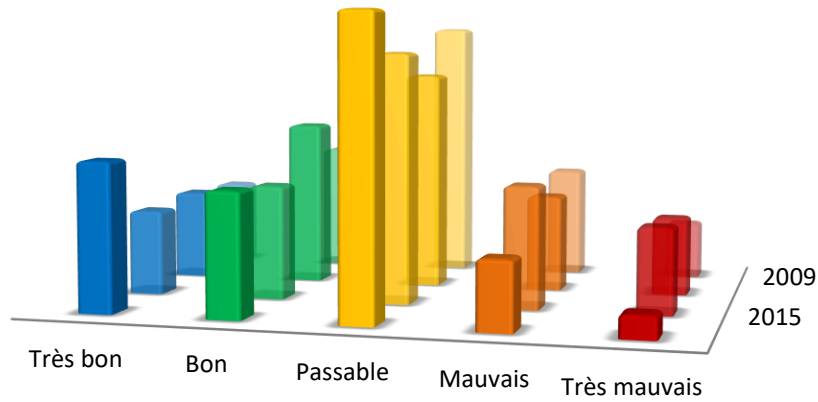
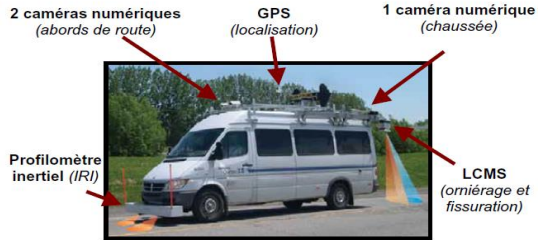


Utilisation des relevés 3D dans
l'identification des problématiques
de soulèvement au gel des
chaussées

Auscultations

Photographie 1 : Véhicule d'auscultation des chaussées



Chaussées
Trottoirs
Capacité structurale

Chaussées
Trottoirs

Chaussées
Capacité structurale

Trottoirs

Chaussées

Stationnements
Suivi de performance

Chaussées
Traverse piétonne

Trottoirs

Voies cyclables

Chaussées

2006 | 2007 | 2008 | 2009 | 2010 | 2011 | 2012 | 2013 | 2014 | 2015 | 2016 | 2017 | 2018 | 2019 | 2020 | 2021

Géivité

Résultats des relevés des effets de gel

Ville de Québec (19000-000) à l'initiative de la Ville de Québec
 Groupement : 10070-000-0000

N° PR :	20120212	Page : 3 de 3
Arrondissement :	La Cité - Limoën	
Rue :	Saint-Luc	
De :	Saint-Luc (sud-ouest)	
À :	Chenal Ouest	
Longueur totale du projet (m) :	700	

Dates des relevés (chaussée gelée / dégelée) :	2014-04-09 / 2014-05-17
Étendu de la zone relevée :	400 à 705 m
Principaux indices de la problématique du gel :	Lacris, dépressions

Mesures effectuées avec le pouce de 1,8 m (chaussée gelée / dégelée) : 9104 à 100 G.C.C.

Contour du revêtement sujet à un gel en condition de chaussée gelée (91) : 3

Sévérité du gel sur cette partie du projet : Moyenne à sévère

Typologie de sol(s) d'infrastructure retrouvée(s) de façon générale pour cette partie du projet : *

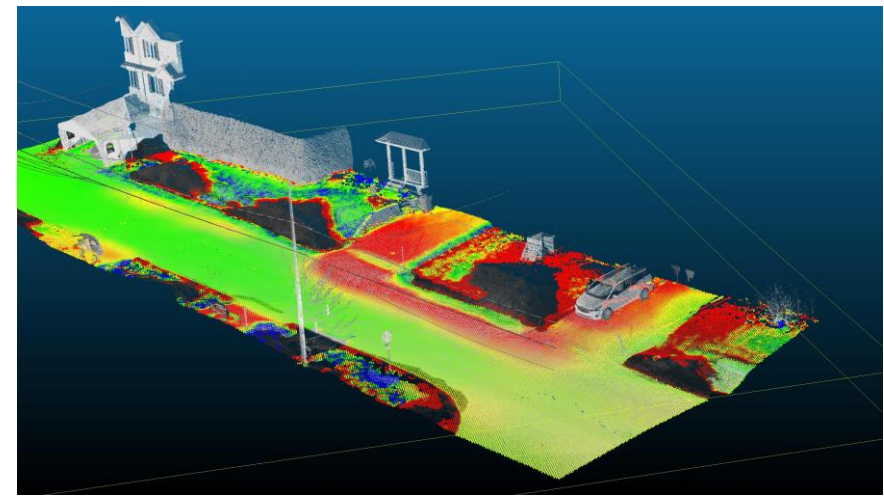
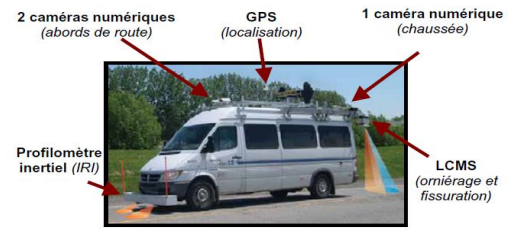
Besoins d'interventions en profondeur pour contraindre un problème de gel sur cette partie du projet : Non. La sévérité du gel est non significative selon les relevés du profil de gel et de la pouce.

Commentaires :

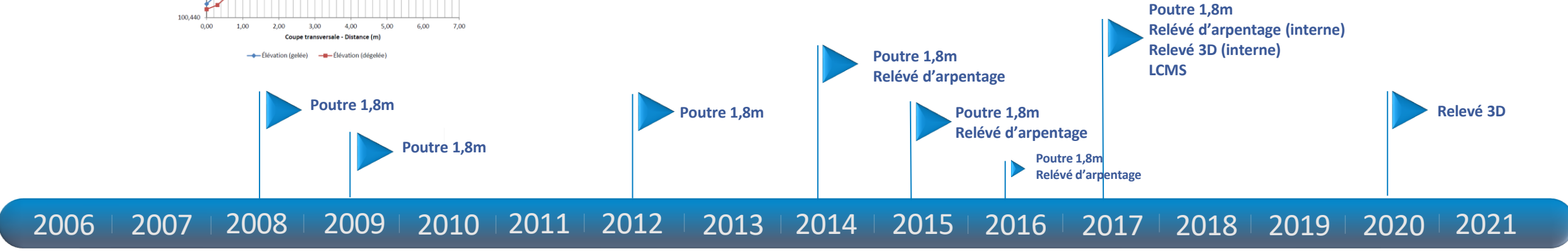
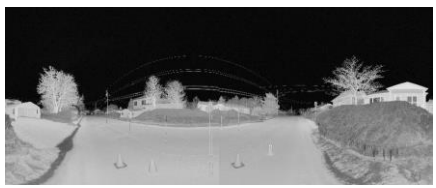
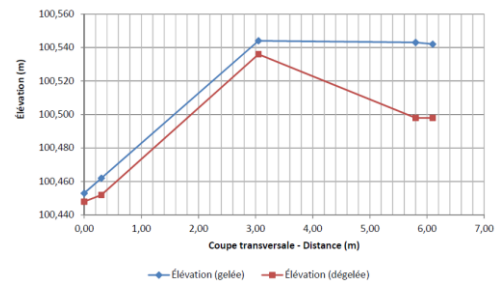
Ordres
 Passages transversales



Photographie 1 : Véhicule d'auscultation des chaussées

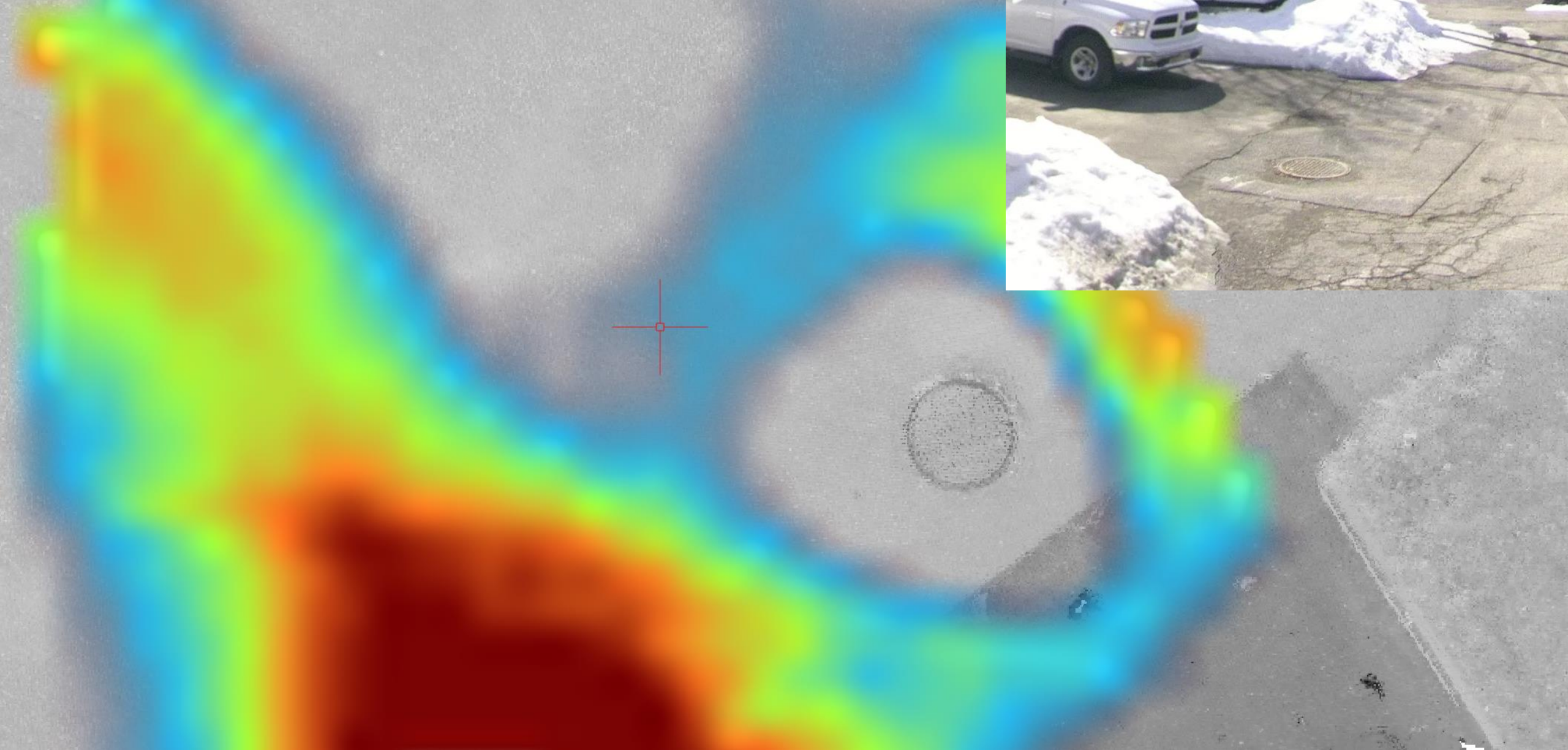


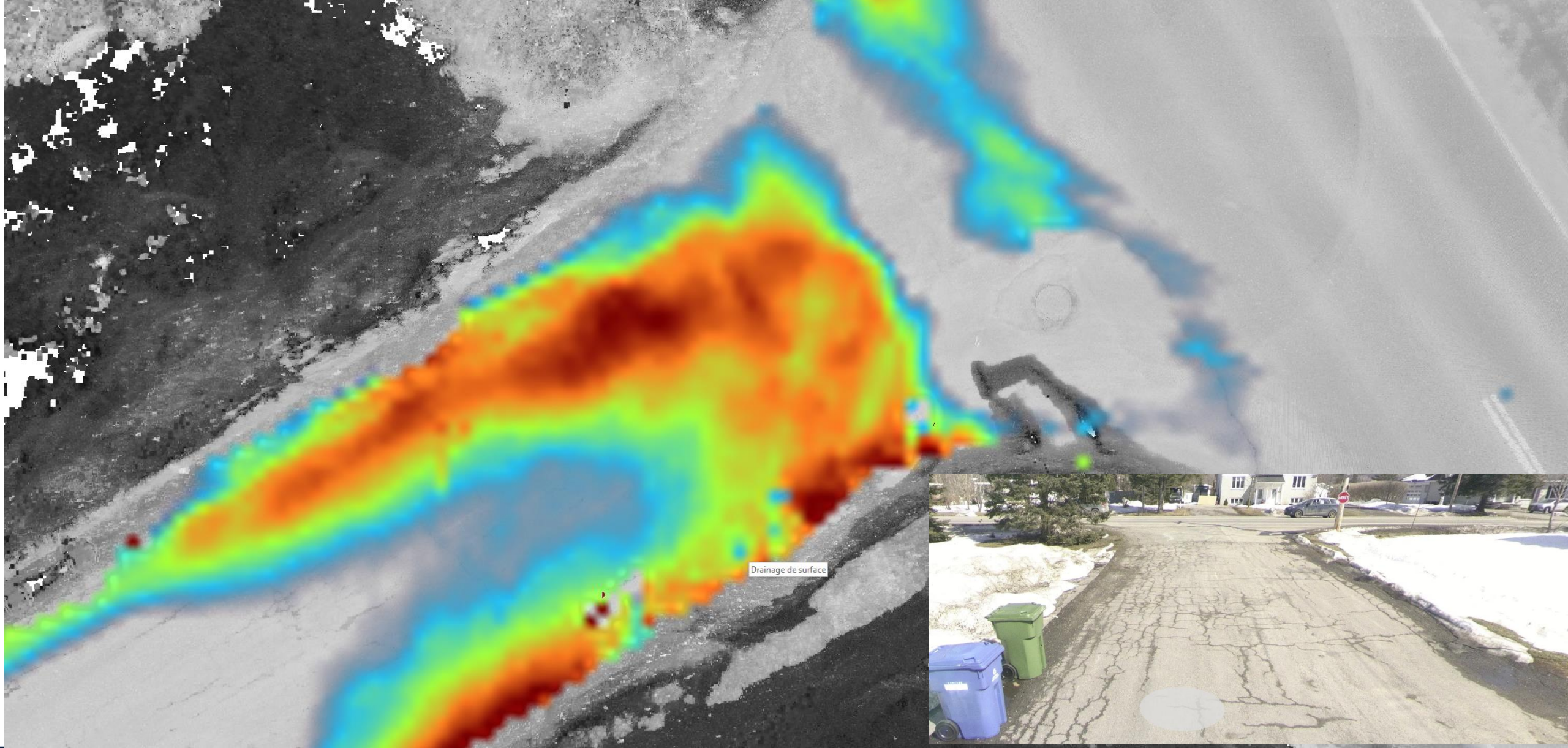
Écart d'élévation du pavage

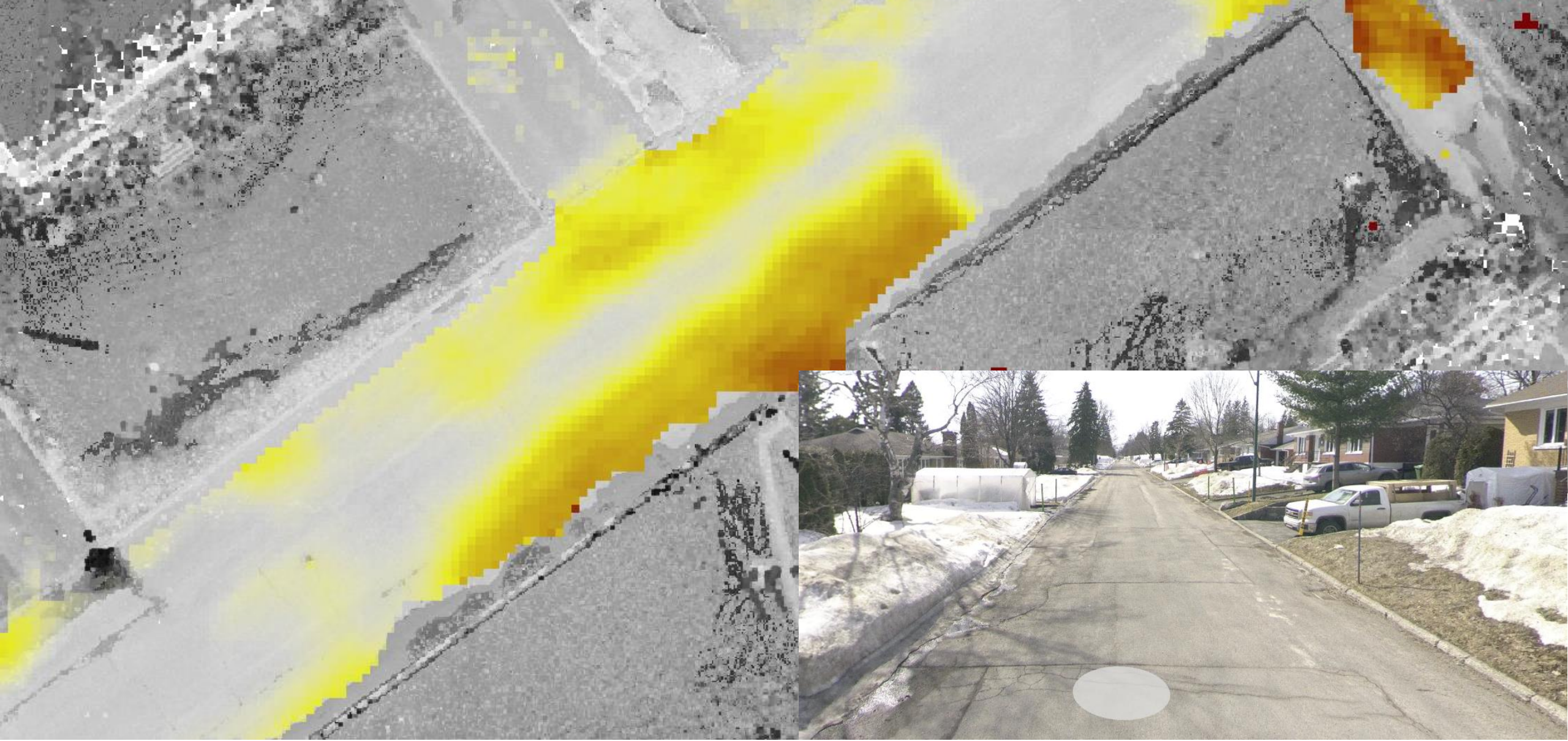


- Fondée en 2017 à Montréal
- 35+ employés
- Spécialisée en cartographie 3D HD
 - Jumeaux numériques
 - Inventaire des actifs
- Production de DONNÉES disponibles via :
 - Abonnements à Jakartowns (SaaS)
 - Achats de données brutes pour les logiciels SIG-CAD
- Source de données:
 - Nos unités de cartographie mobile
 - Autres sources compatibles (programme de partenariat à venir)

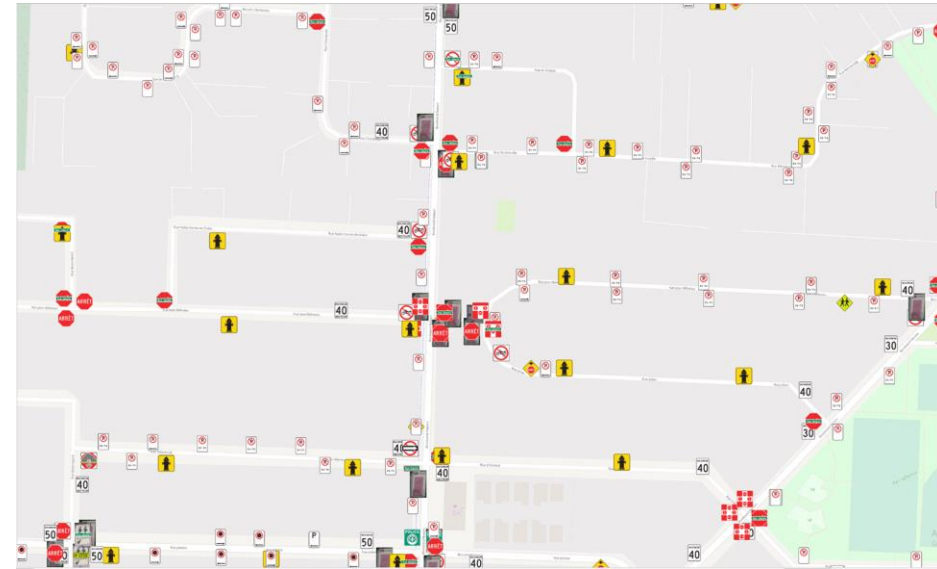
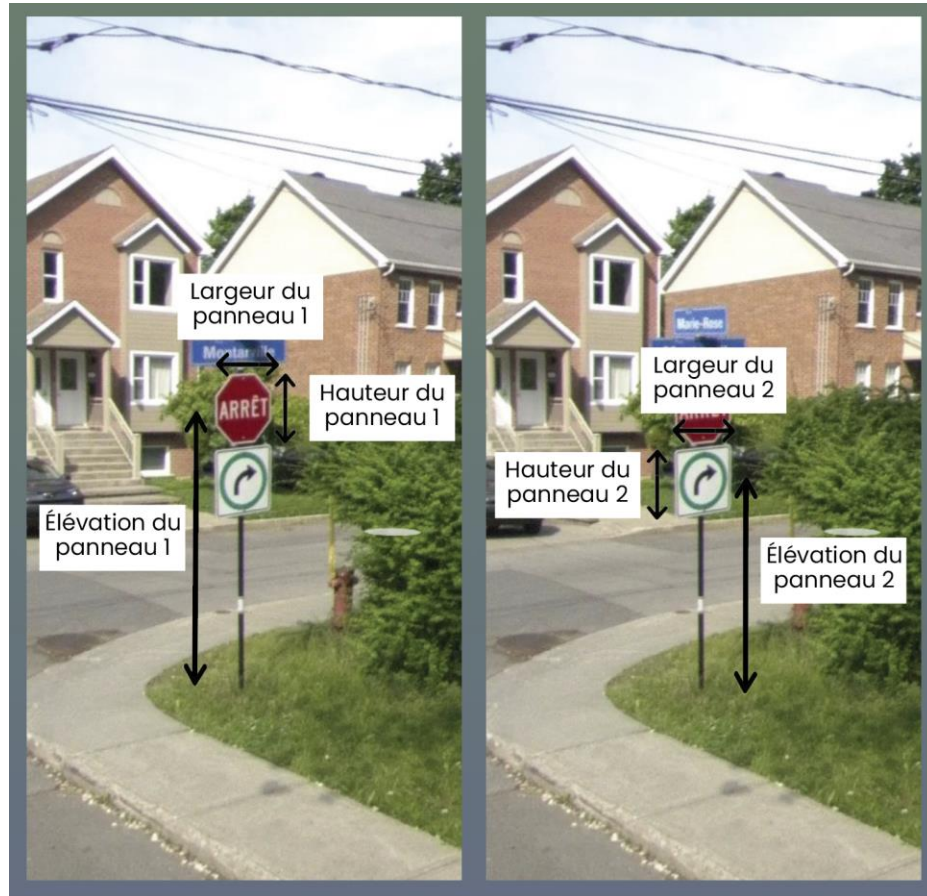








Signalisation routière

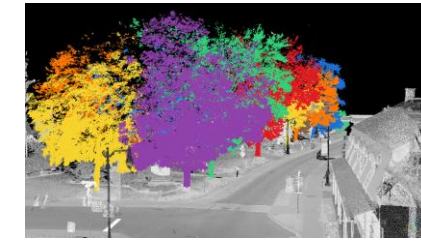
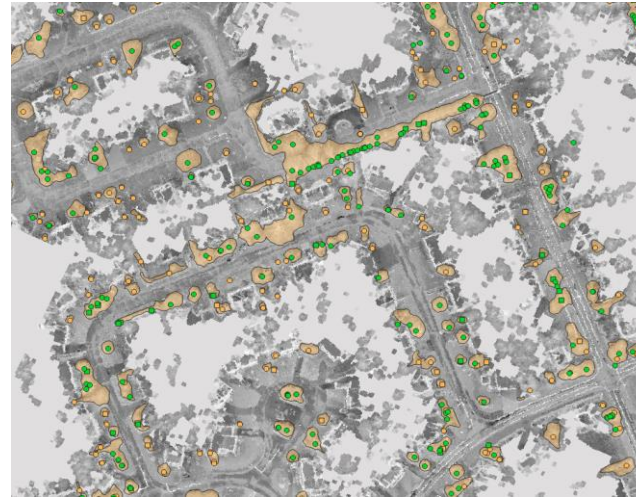
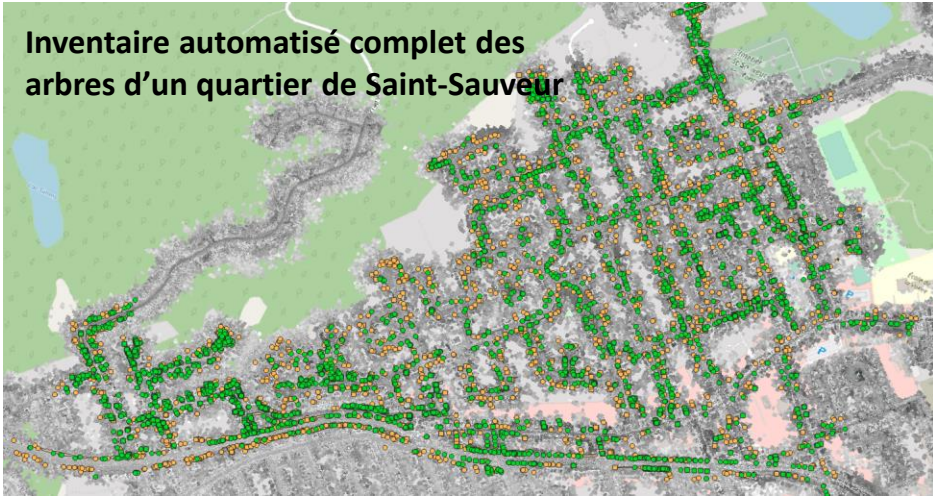


Données disponible:

- Positionnement des panneaux (x,y,z)
- Positionnement des supports
- Dimension de la signalisation (hauteur, largeur)
- Identification des panneaux (pcode)
- Détection du texte sur les panneaux
- Catalogue d'identification des panneaux



Inventaire automatisé complet des arbres d'un quartier de Saint-Sauveur



Arbres individuels

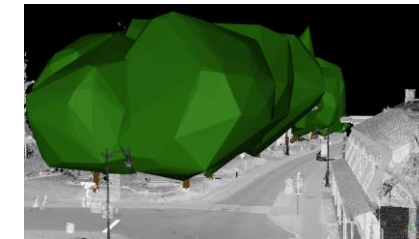
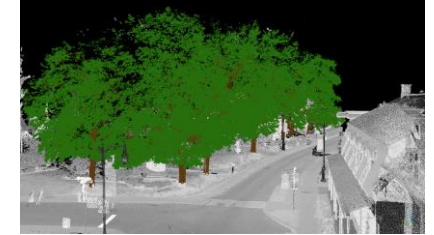
Actuellement disponible :

- Position exacte des arbres
- Dimensions :
 - DHP
 - Hauteur
 - Volume de couronne
 - Emprise au sol
 - Volume ligneux (biomasse et séquestration du Carbone)

En développement :

- Classification taxonomique :
 - Espèce
 - Genre
 - Type fonctionnel (feuillus / conifères)
- Réseaux électriques et végétation
- Modélisation de la croissance
- État sanitaire des arbres (détection de maladies)

Bois / Feuillage

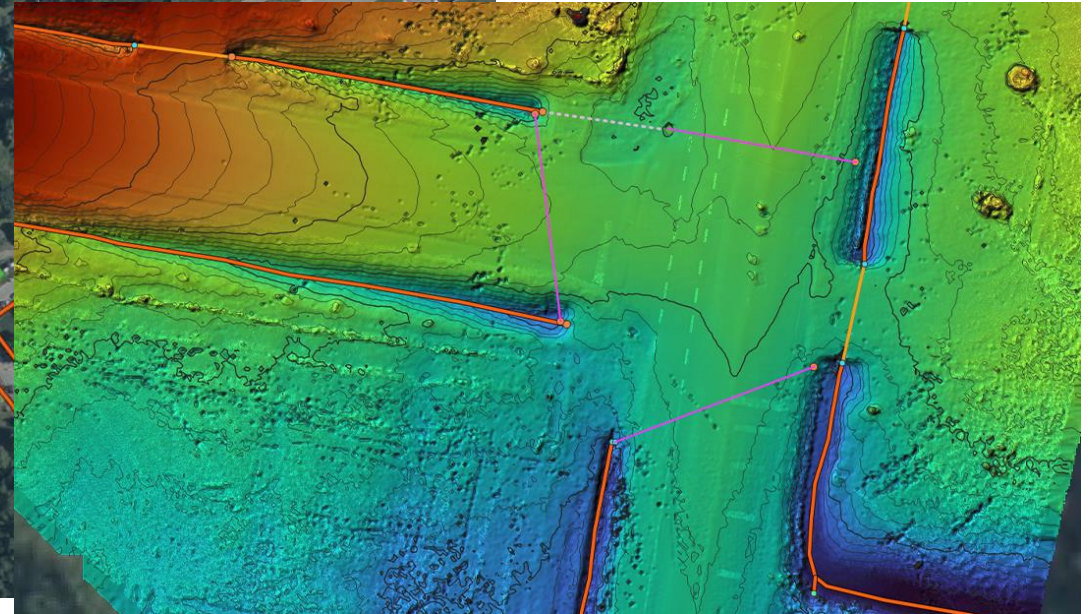
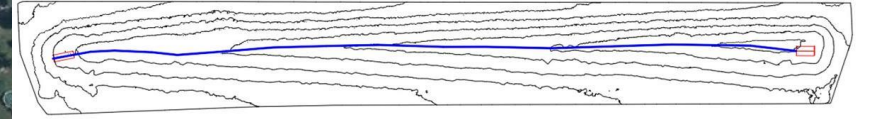
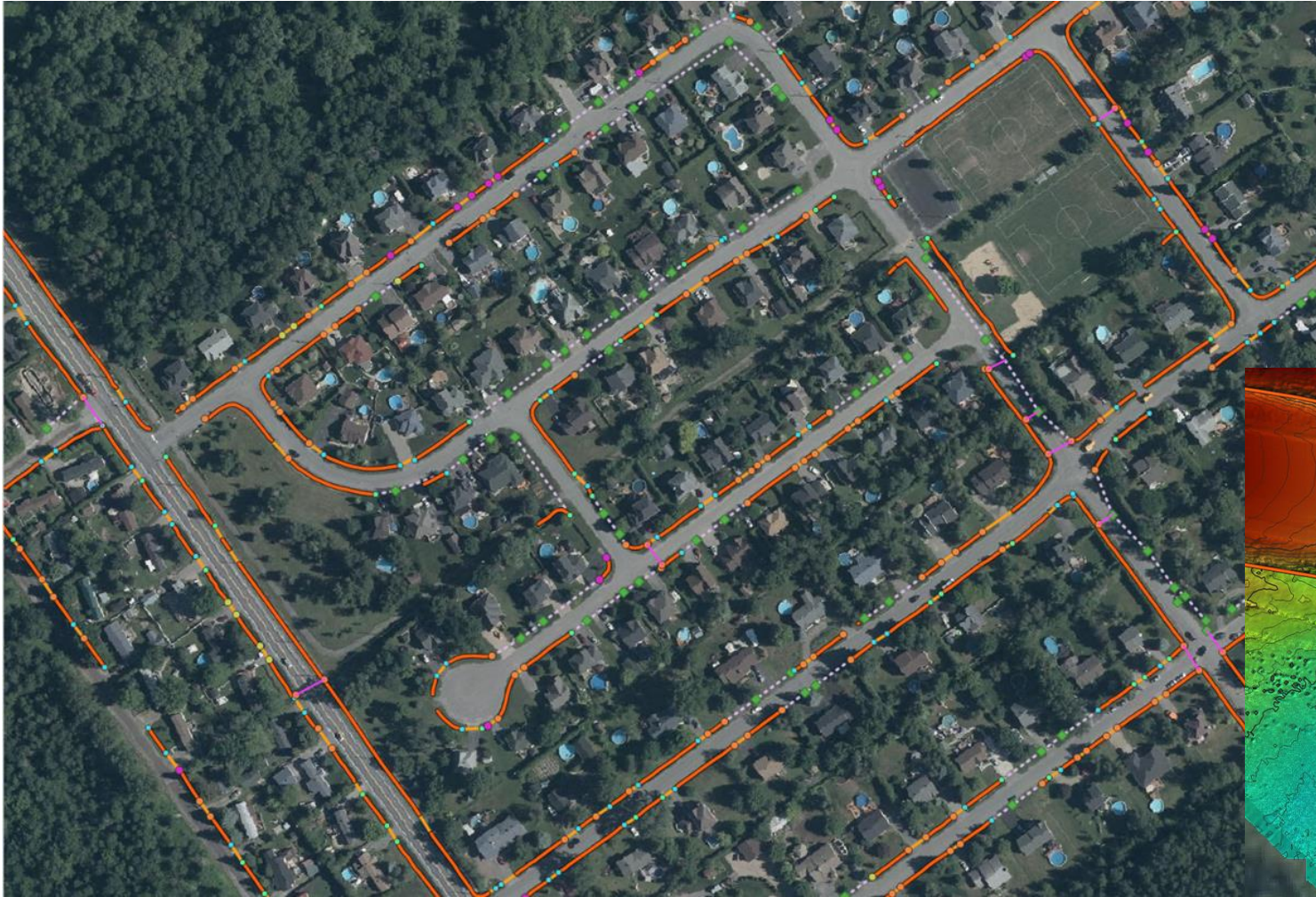


Volume de la couronne

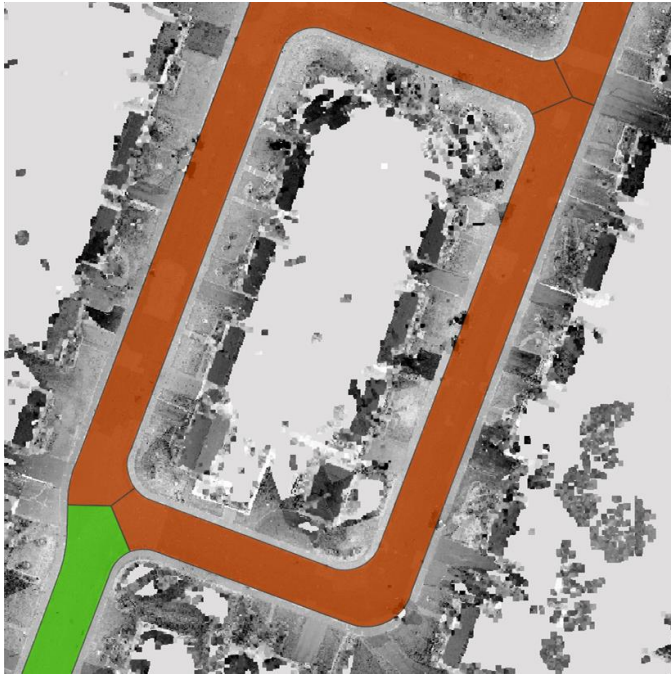
Reconstruction complète



Drainage de surface

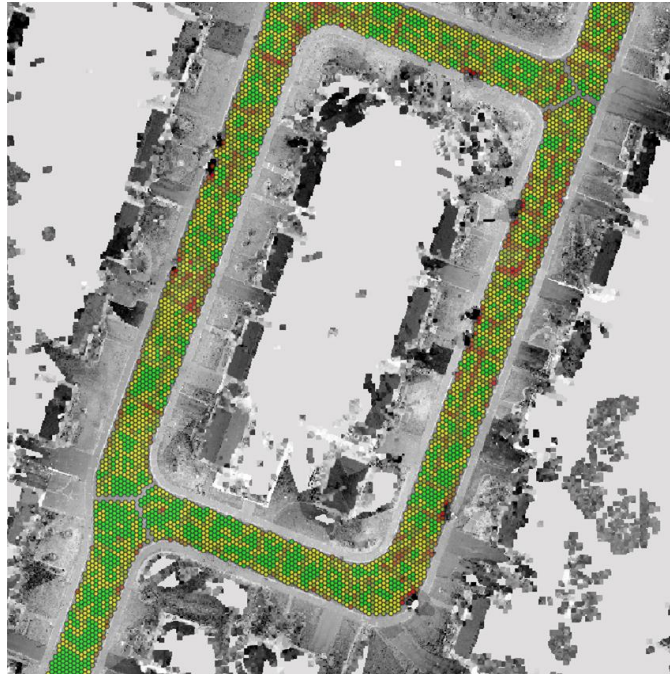


Analyse de la chaussée



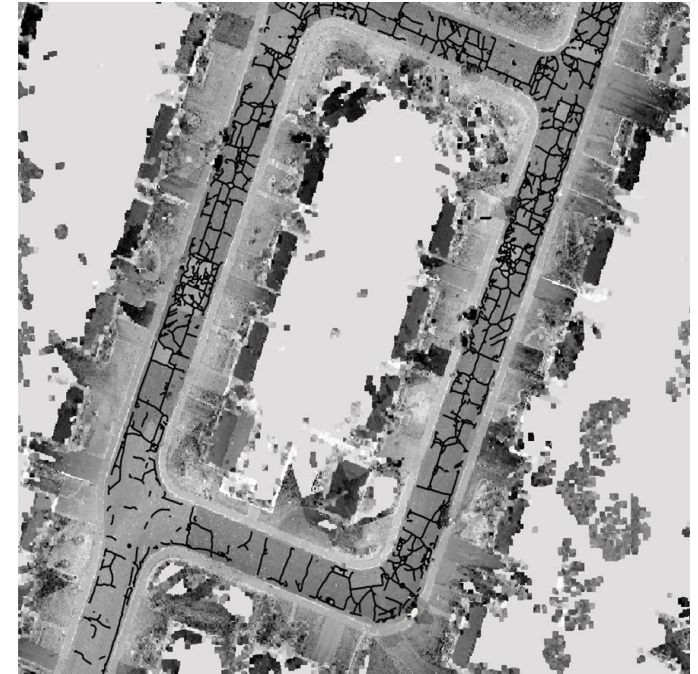
Niveau 1

Indice de l'état de la chaussée



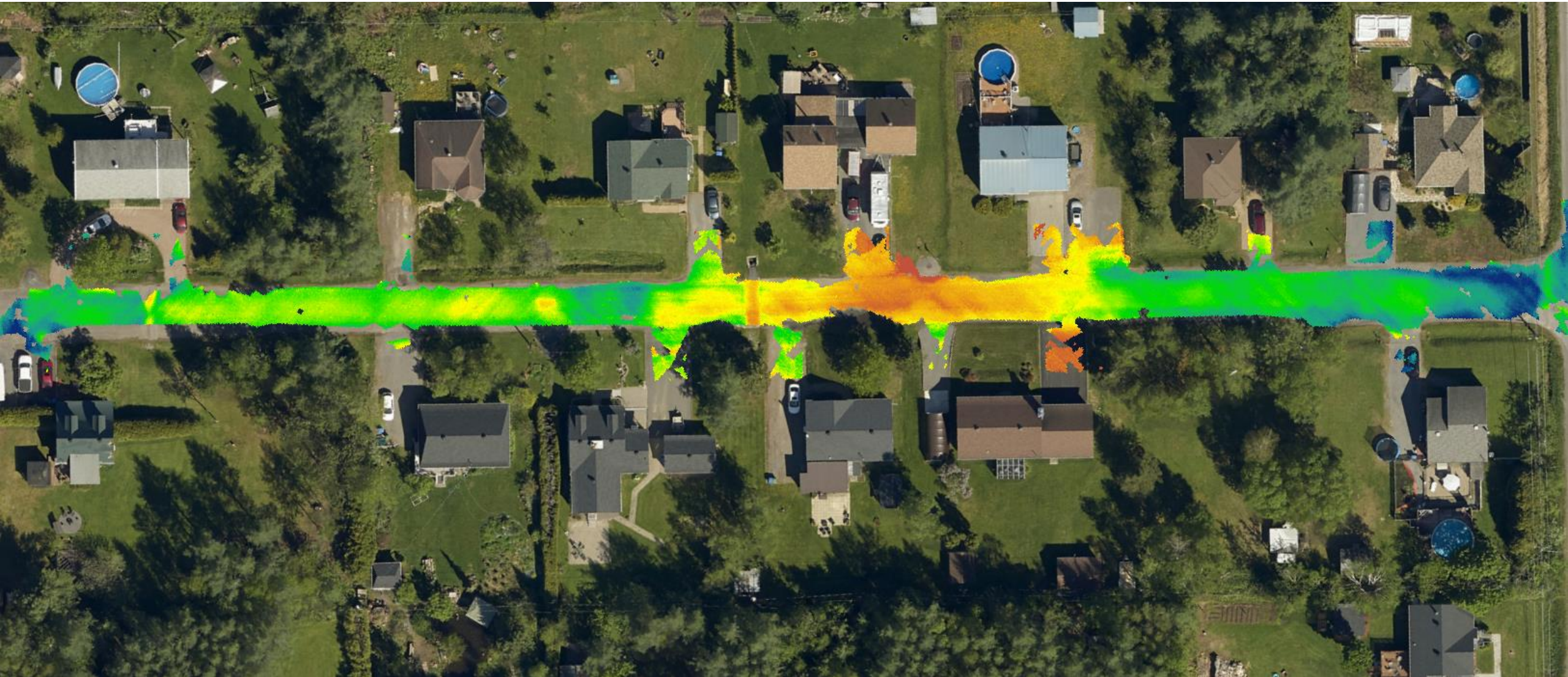
Niveau 2

Indice hexagonales des rues

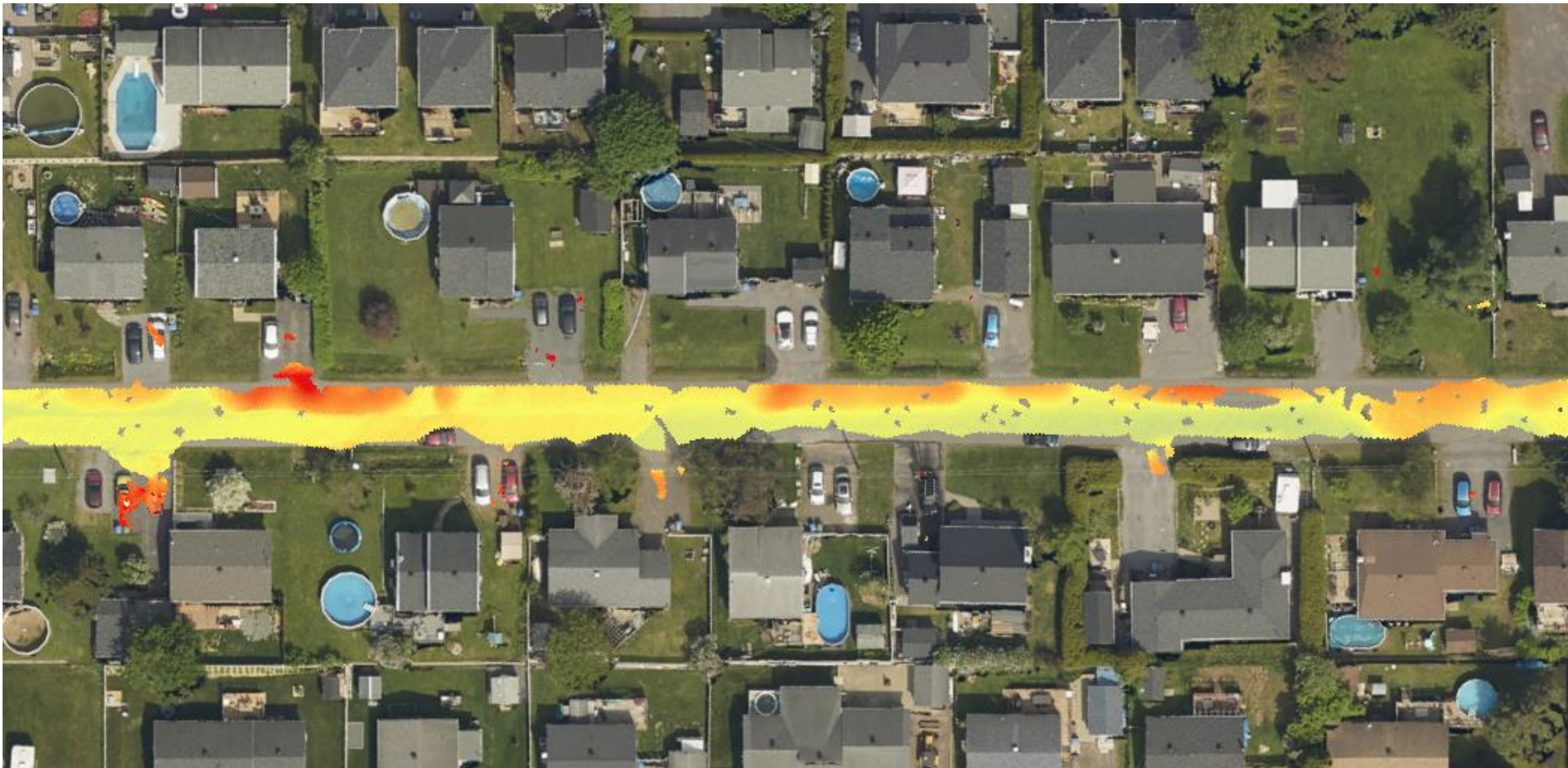


Niveau 3

Fissures détaillées







JAKARTO

Jumeau numérique et inventaires d'actifs basés sur l'IA

VILLE DE
QUÉBEC



*l'accent
d'Amérique*

