

AMÉNAGEMENT DE LA TRAME URBAINE SELON LES SERVICES ÉCOSYSTÉMIQUES, LE DÉVELOPPEMENT DURABLE APPLIQUÉ

5 décembre 2023



*Vers une meilleure résilience
pour nos collectivités*

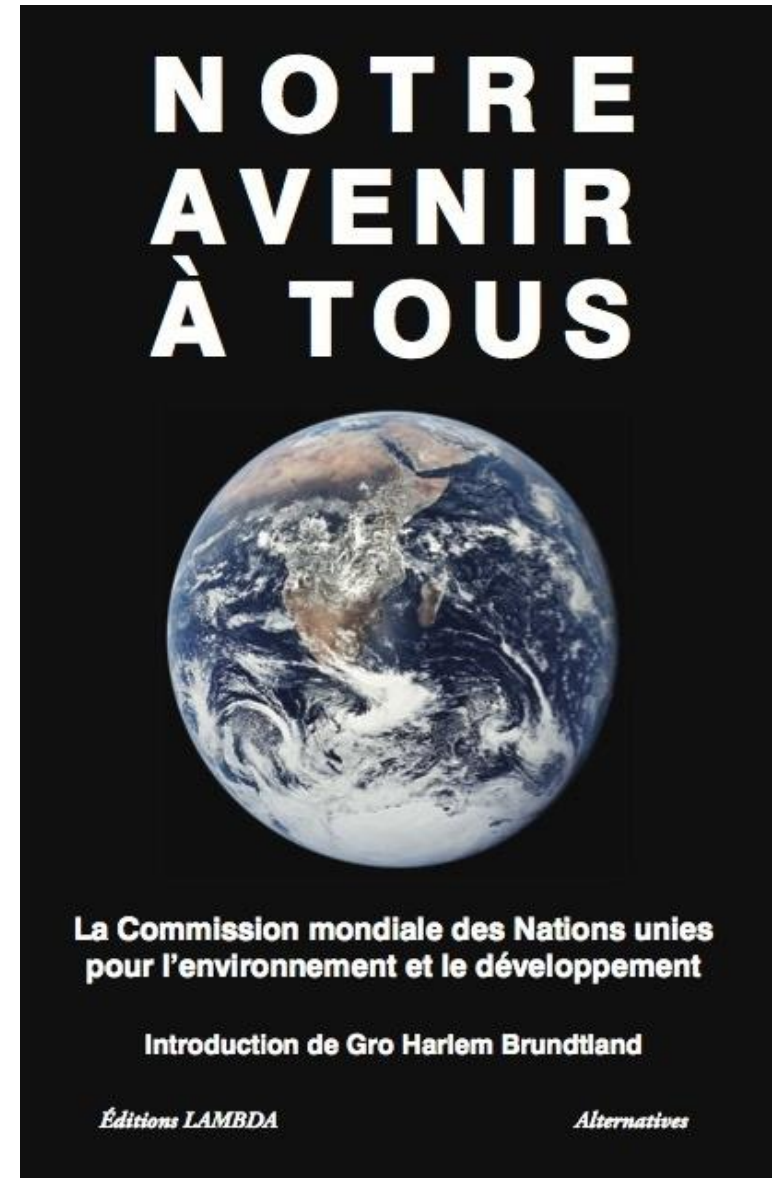
CENTRE DE CONGRÈS DE SAINT-HYACINTHE

4-5 DÉCEMBRE 2023

Le développement durable

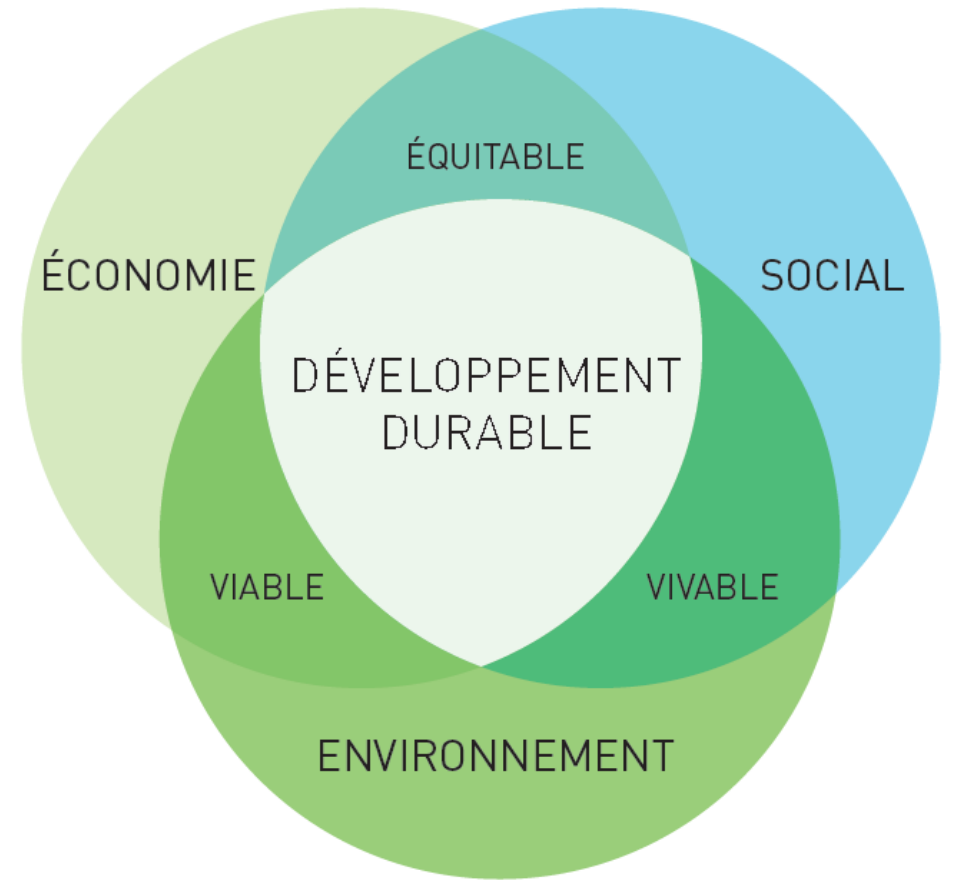
- Le rapport Brundtland définit ainsi le développement durable : « ... un développement qui répond aux besoins du présent sans compromettre la capacité des générations futures de répondre aux leurs. »

(1987)

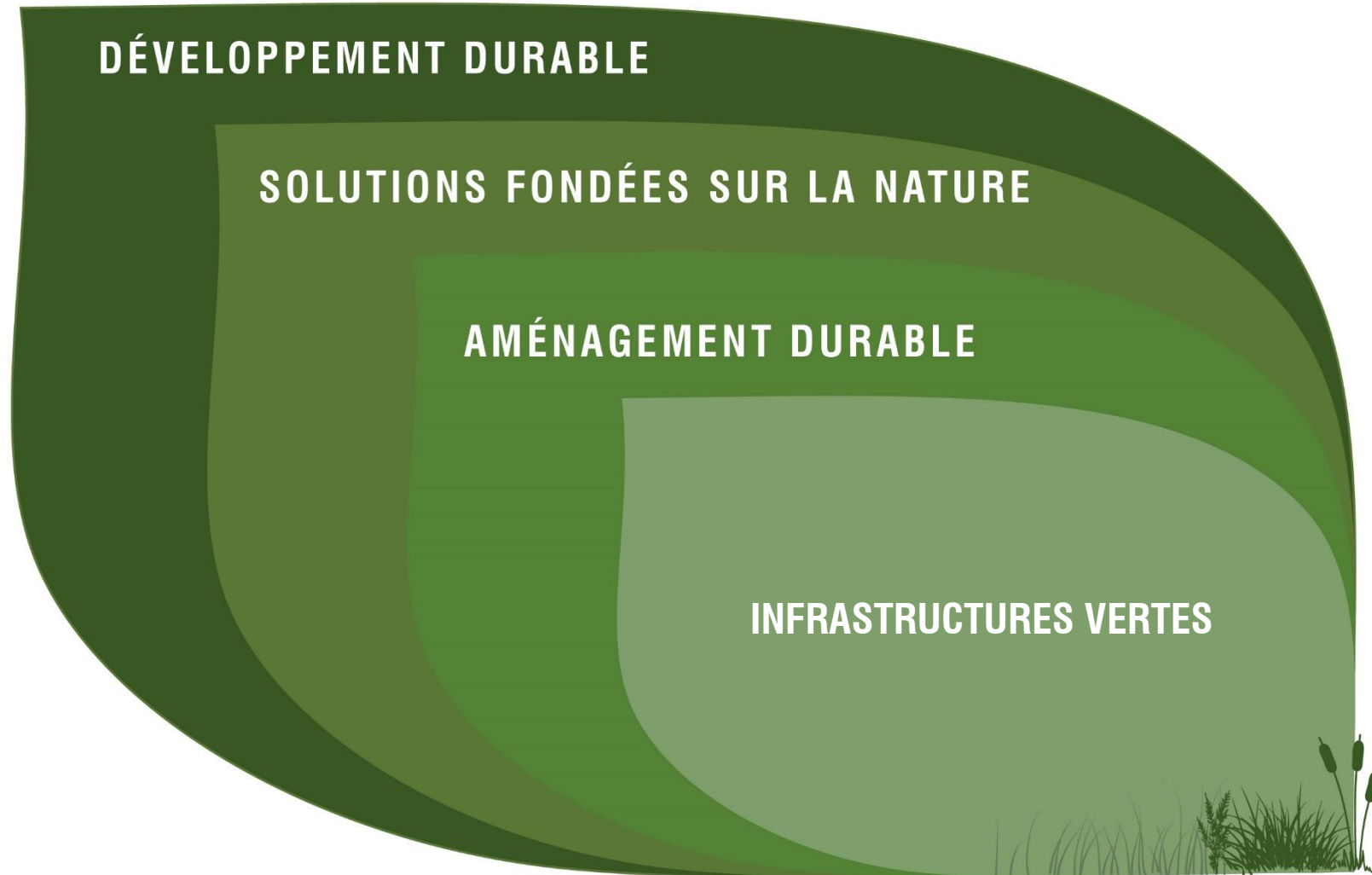


Le développement durable

- En 1992, à la Conférence des Nations Unies sur l'environnement et le développement durable : il est urgent de concilier le développement économique et social et la protection de l'environnement.



Principes d'action du développement durable



© Rousseau Lefebvre

Des solutions fondées sur la nature

- La restauration des écosystèmes
- La protection des écosystèmes existants
- La résolution d'une problématique particulière d'un écosystème
- L'approche d'infrastructures vertes naturelles

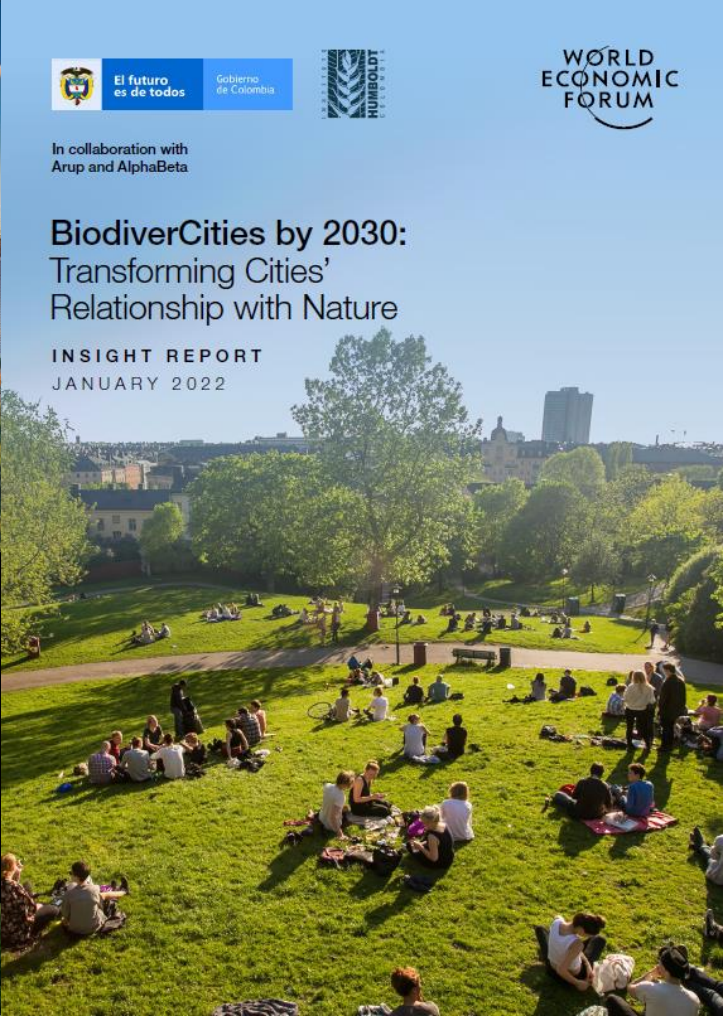


Nature-based Solutions to address global societal challenges

Editors: E Cohen-Shacham, G Walters, C Janzen, S Maginnis



Des solutions fondées sur la nature

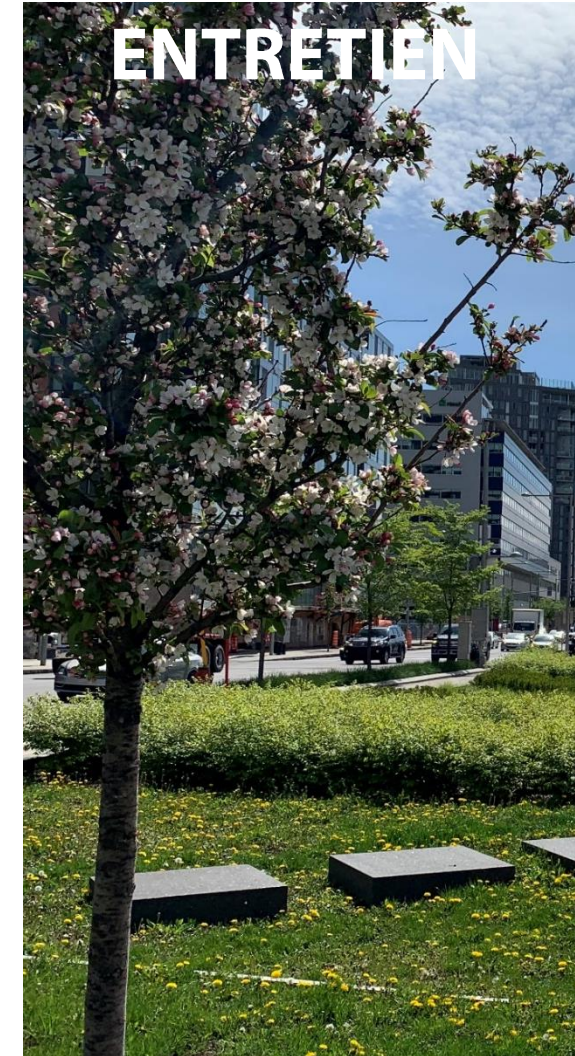
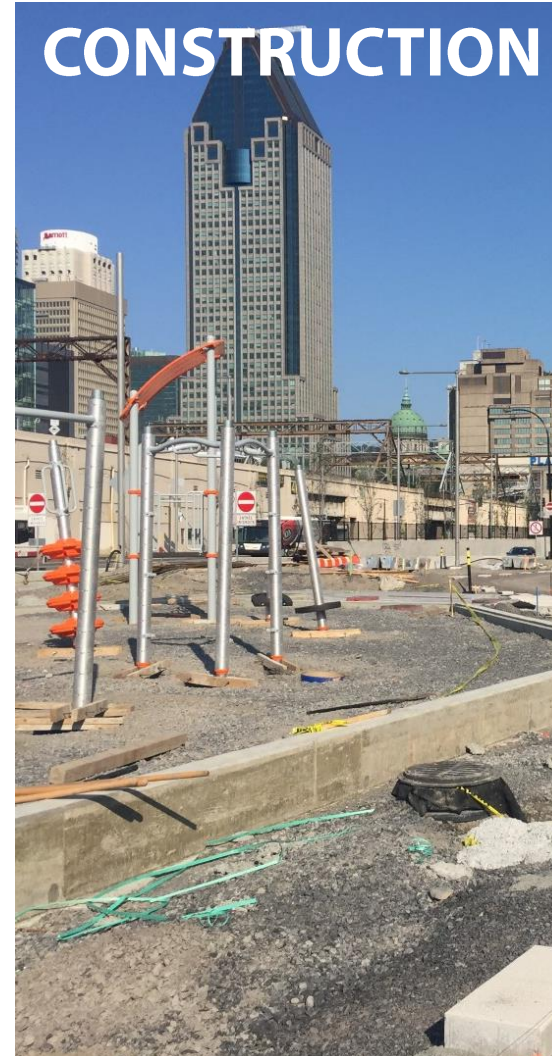


Nature-based Solutions to address global societal challenges

Editors: E Cohen-Shacham, G Walters, C Janzen, S Maginnis



Aménagement durable



© Rousseau Lefebvre

Les infrastructures vertes

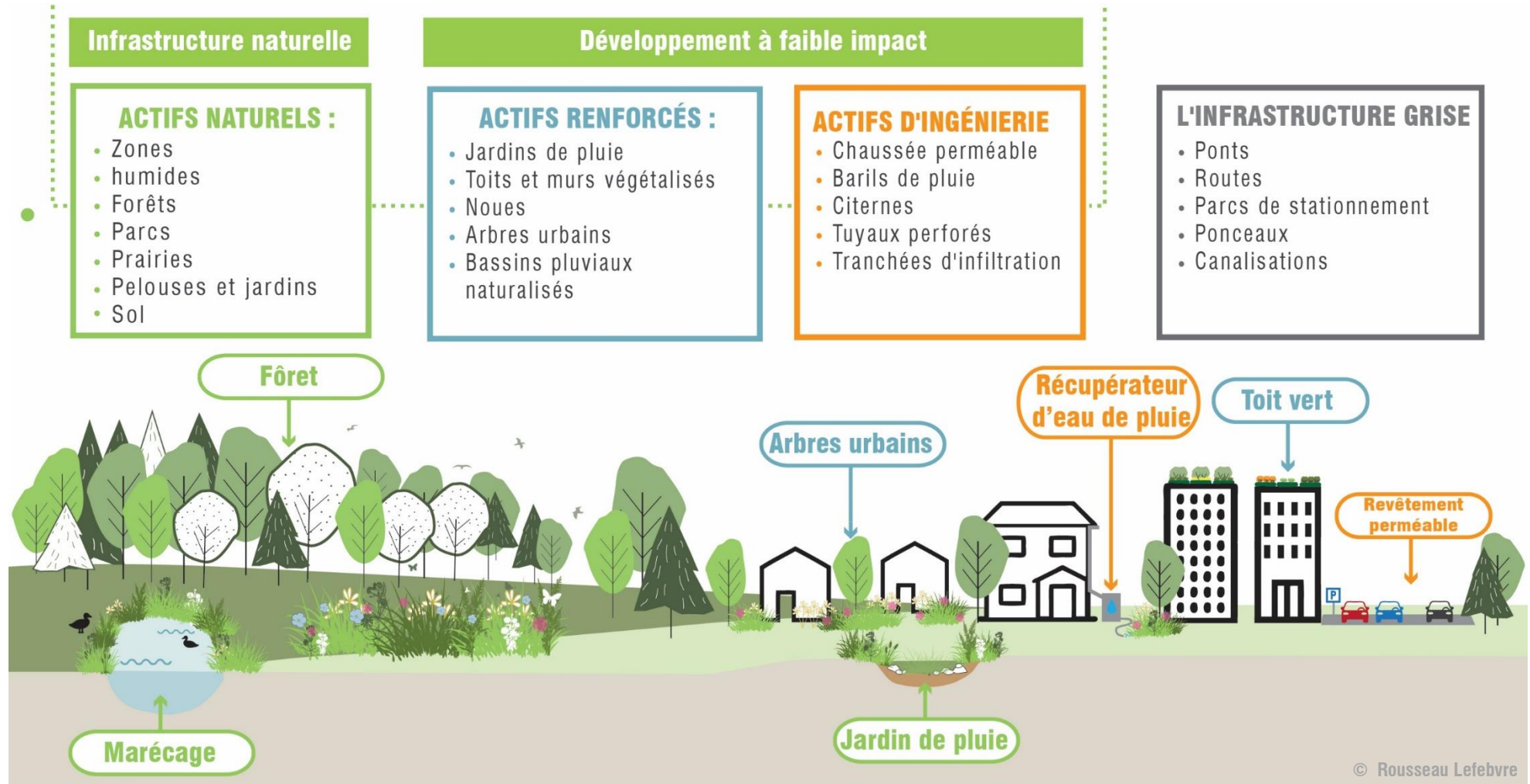


Image adaptée de Green Infrastructure de La coalition d'Ontario

Les services écologiques/écosystémiques

Tableau 1. Catégories de services écologiques.

Services de régulation	Services d'approvisionnement	Services ontogéniques	Services socioculturels
<ul style="list-style-type: none">■ Régulation du climat■ Réduction des maladies, des prédateurs et des odeurs■ Purification de l'eau et de l'air■ Contrôle de l'érosion et des inondations■ Pollinisation■ Dispersion des semences	<ul style="list-style-type: none">■ Nourriture■ Eau douce■ Combustible■ Fibre■ Espèces ornementales■ Animaux de compagnie■ Éléments biochimiques■ Ressources génétiques	<ul style="list-style-type: none">■ Développement du système immunitaire■ Épanouissement humain	<ul style="list-style-type: none">■ Spiritualité■ Récréation et tourisme■ Esthétisme■ Éducation et inspiration■ Sens d'appartenance■ Patrimoine culturel

(Adapté de l'Évaluation des écosystèmes du millénaire, 2005)

© Benoît Limoges (2009) Biodiversité, services écologiques et bien-être humain

Corridor de biodiversité HQ Bois-de-Saraguay à parc Angrignon



© Rousseau Lefebvre

Corridor de biodiversité HQ Bois-de-Saraguay à parc Angrignon



© Rousseau Lefebvre

Corridor de biodiversité Dollard-des-Ormeaux



© Rousseau Lefebvre

Corridor de biodiversité Dollard-des-Ormeaux



© Rousseau Lefebvre

Corridor de biodiversité Dollard-des-Ormeaux



© Rousseau Lefebvre

Corridor de biodiversité Dollard-des-Ormeaux



© Rousseau Lefebvre

Performance des aménagements



Baissières végétalisées



Biodiversité et pollinisateurs



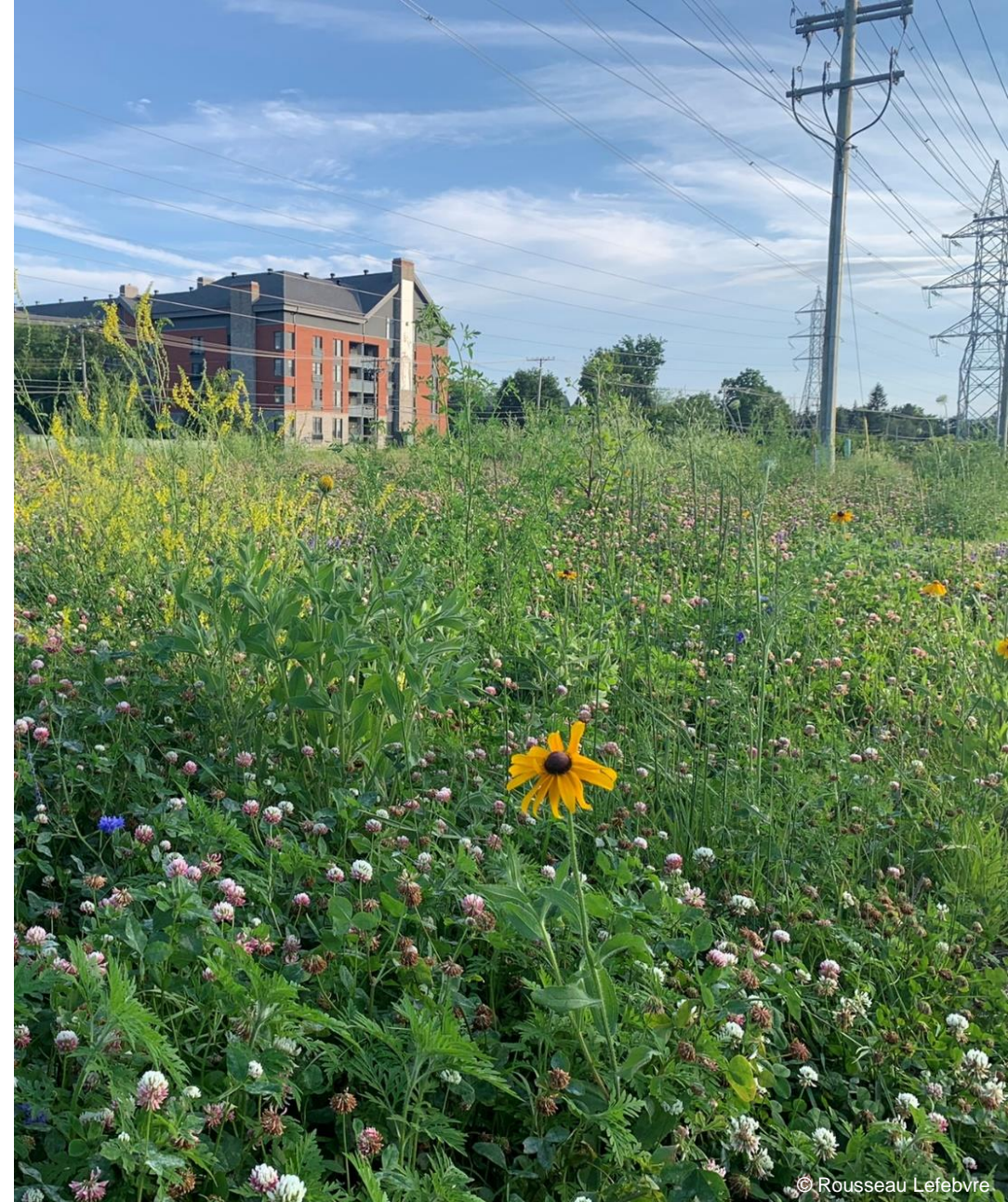
Lien actif et pôles d'activité

Panneaux d'interprétation - éducation



Amélioration de la performance
environnementale : 20%

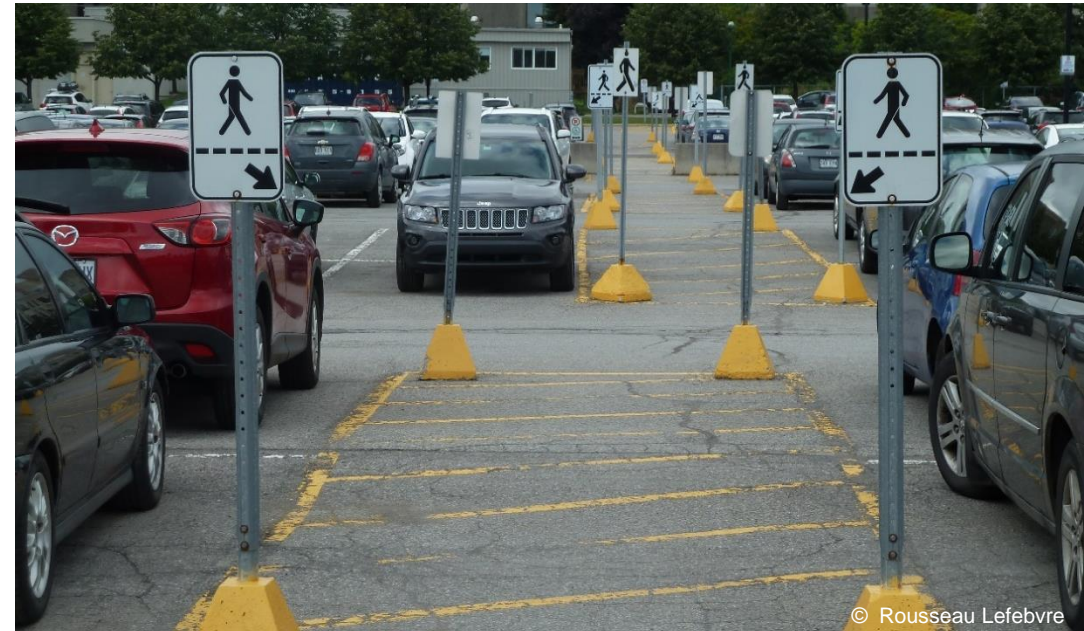
- Régulation
- Support
- Socioculturel



© Rousseau Lefebvre

Cité-de-la-Santé, Laval

- Milieu hospitalier inhospitalier
- Un site peu agréable pour les travailleurs, patients et familles des patients
- Mandat d'origine pour l'intégration d'un espace d'exercice extérieur
- Développement d'un plan directeur pour
 - Améliorer la mobilité active des patients et travailleurs
 - Réduire les impacts de ces îlots de chaleur

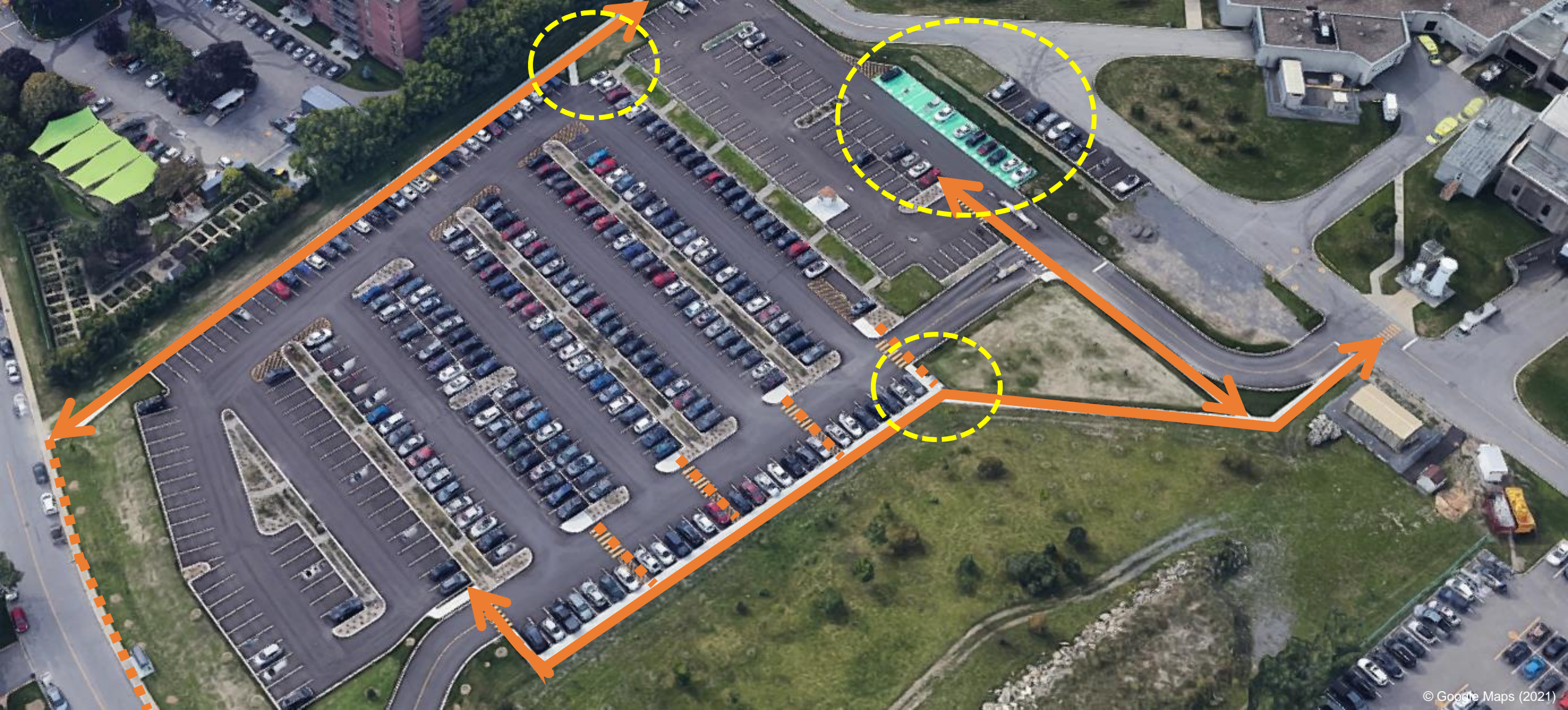


Cité-de-la-Santé, Laval



© Google Maps (2021)

Cité-de-la-Santé, Laval



© Google Maps (2021)

Cité-de-la-Santé, Laval



Cité-de-la-Santé, Laval



© Rousseau Lefebvre



© Rousseau Lefebvre

Cité-de-la-Santé, Laval



Performance des aménagements



Biorétention



Biodiversité et pollinisateurs



Lien avec le site / boucle d'activité



Amélioration de la performance
environnementale : 25%

- Régulation
- Support
- Socioculturel



© Rousseau Lefebvre

Aréna Rodrigue-Gilbert, P.A.Trembles

Réaménagement d'un stationnement

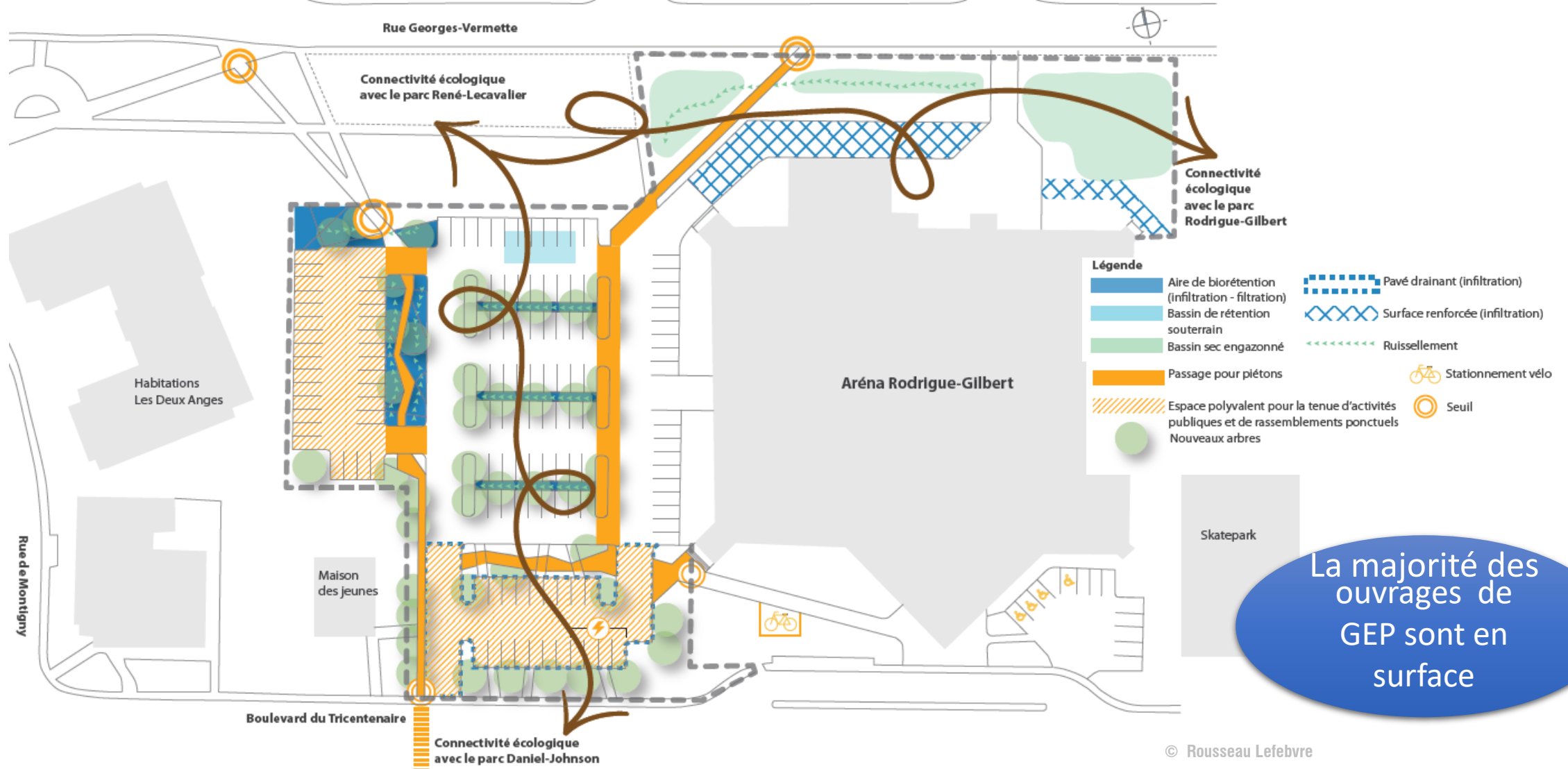
Transformation en pôle citoyen

- Ajout de la Maison des Jeunes
- Liens piétons sécuritaires
- Espace pour marché public repérable par pavé perméable

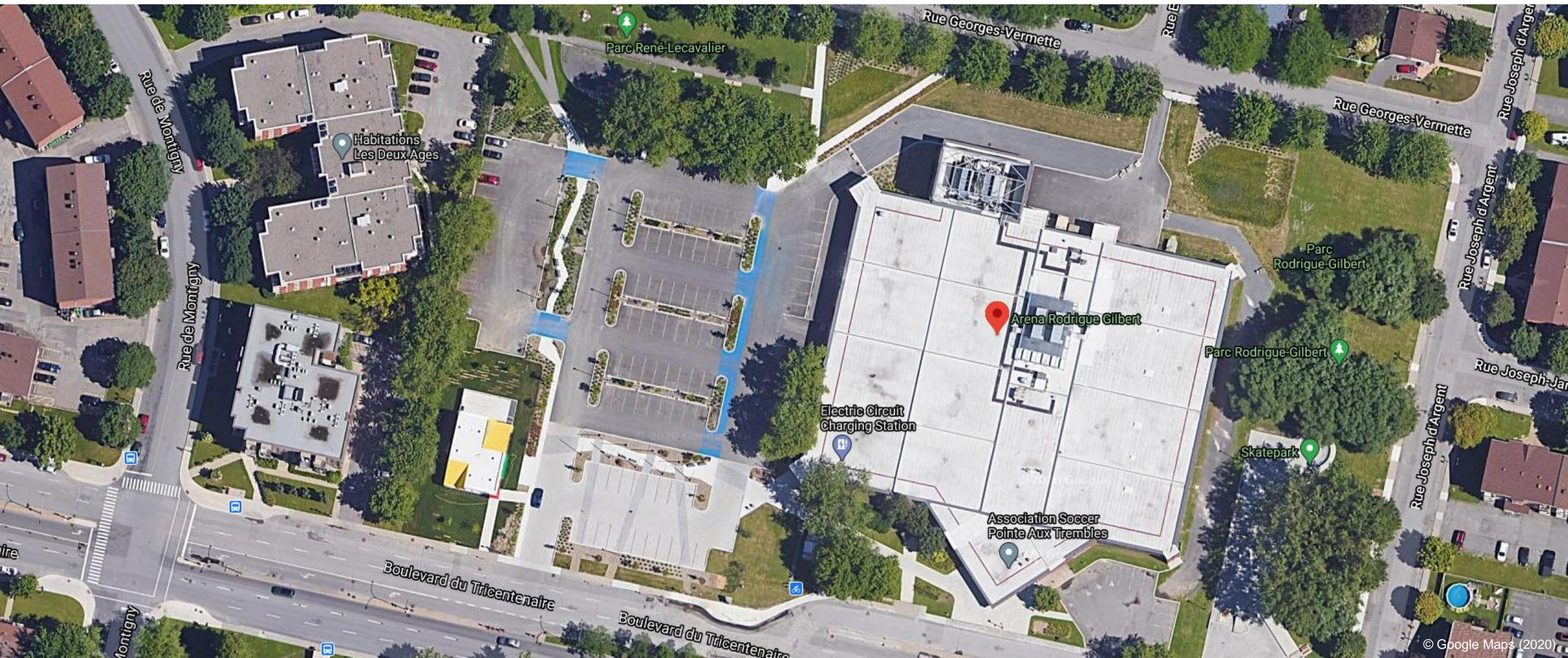


© Rousseau Lefebvre

Aréna Rodrigue-Gilbert, Pointe-aux-Trembles

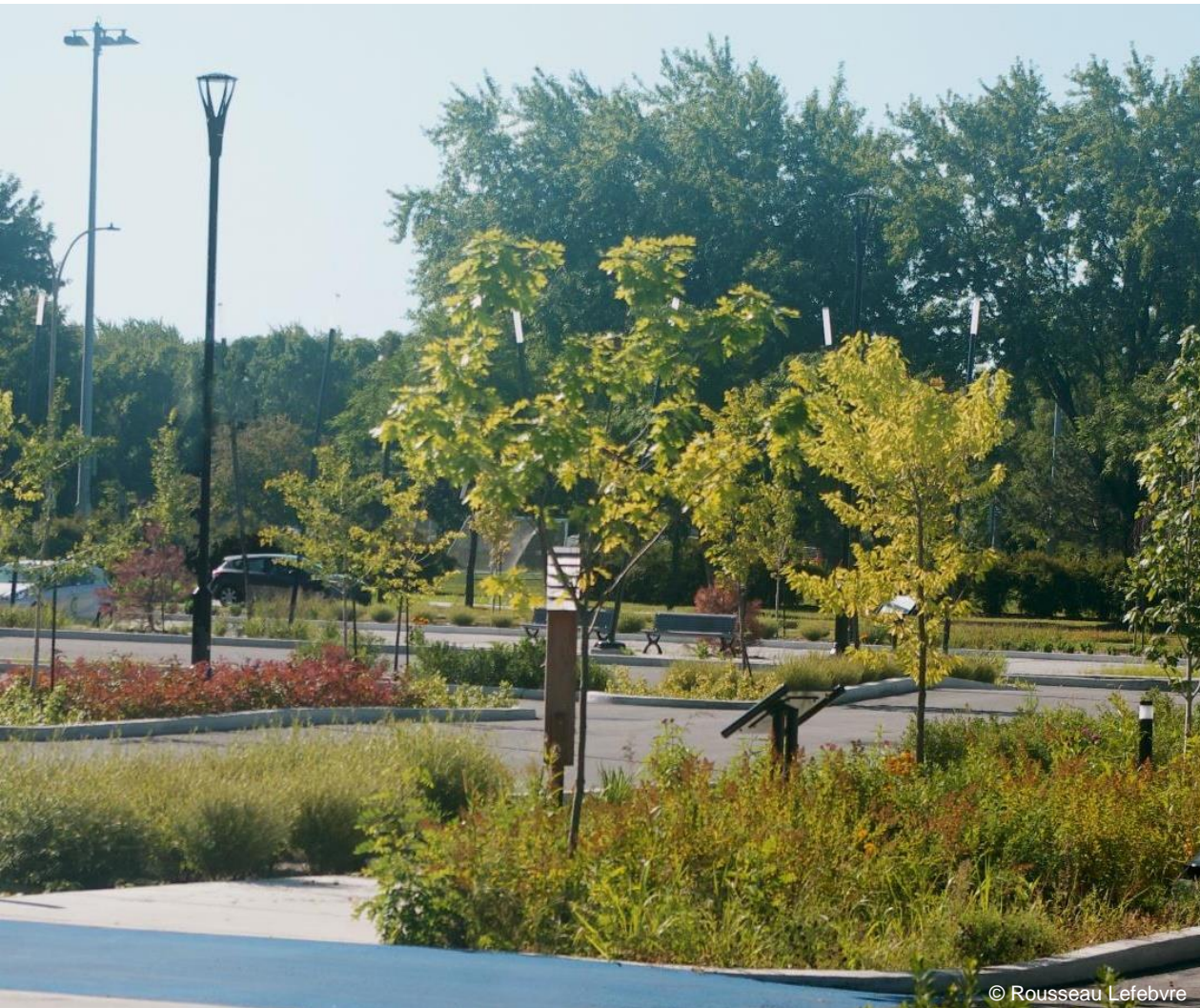


Aréna Rodrigue-Gilbert, Pointe-aux-Trembles



© Google Maps (2020)

Aréna Rodrigue-Gilbert, Pointe-aux-Trembles



© Rousseau Lefebvre



© Rousseau Lefebvre

Aréna Rodrigue-Gilbert, Pointe-aux-Trembles



© Rousseau Lefebvre



© Rousseau Lefebvre

Aréna Rodrigue-Gilbert, Pointe-aux-Trembles



© Rousseau Lefebvre



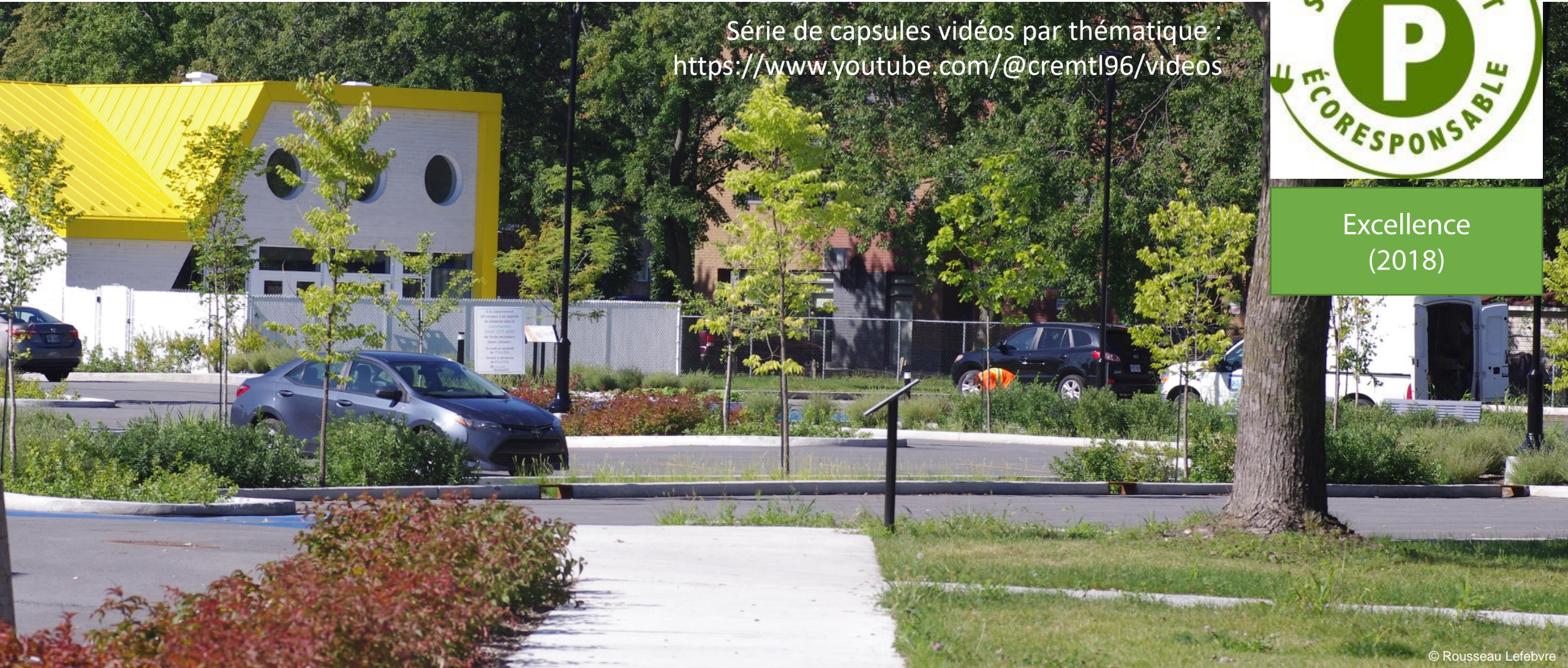
© Rousseau Lefebvre

Aréna Rodrigue-Gilbert, Pointe-aux-Trembles

Série de capsules vidéos par thématique :
<https://www.youtube.com/@cremtl96/videos>



Excellence
(2018)



© Rousseau Lefebvre

Performance des aménagements



Biorétention, pavé perméable



Biodiversité/biomasse/pollinisateurs



Lien avec le quartier/Espace pour le marché



Amélioration de la performance
environnementale : 75%

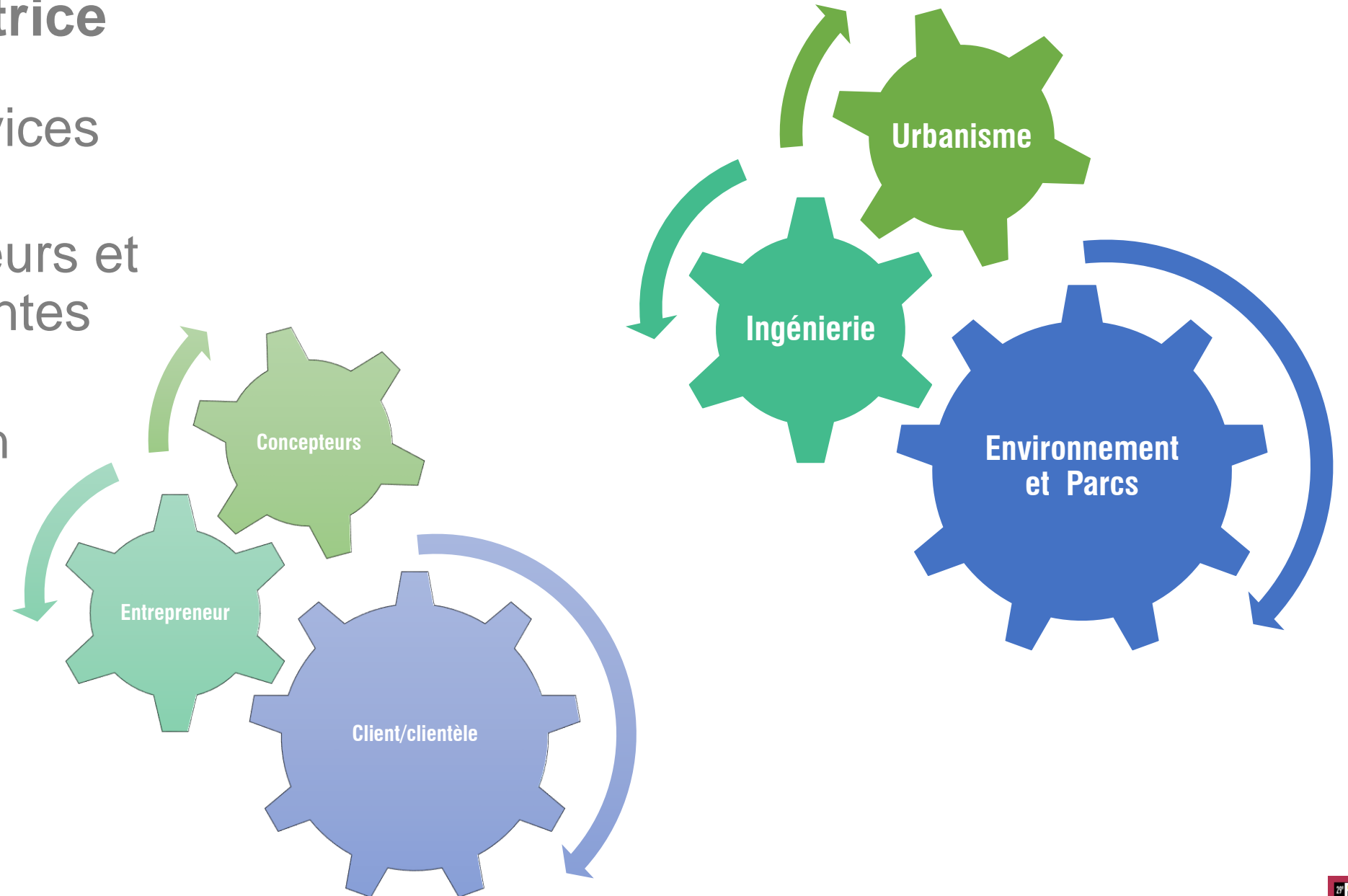
- Régulation
- Support
- Socioculturel



© Rousseau Lefebvre

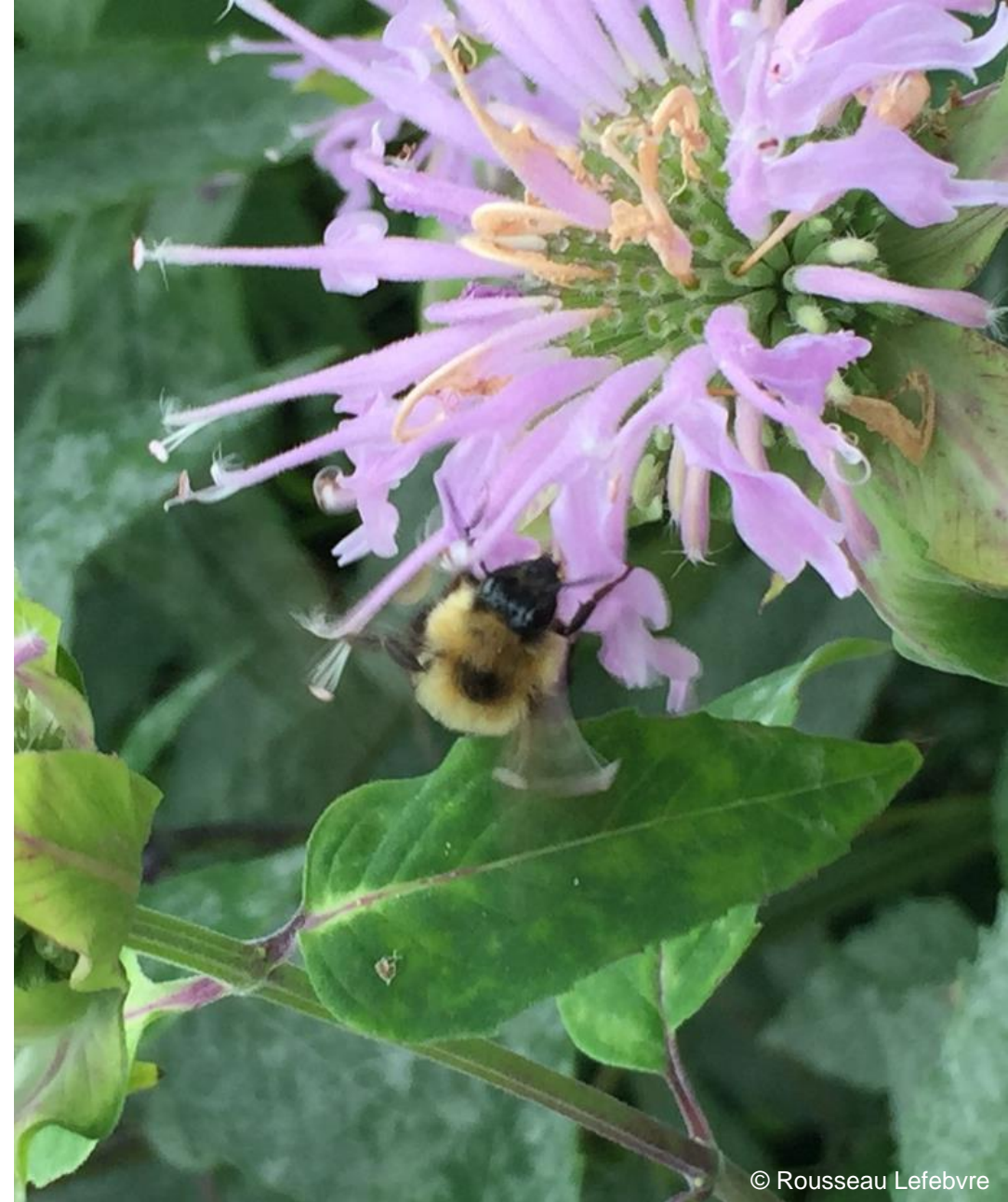
Vision intégratrice

- Entre les services municipaux
- Entre les acteurs et parties prenantes
 - Conception
 - Construction
 - Entretien



L'approche par services écosystémiques

- La gestion des eaux pluviales
- Le contrôle des îlots de chaleur
- Le contrôle des polluants atmosphériques
- L'augmentation de la résilience des communautés aux changements climatiques
- L'amélioration des milieux de vie pour la communauté actuelle et future



© Rousseau Lefebvre

Il est temps maintenant de penser au lieu de compenser.



Mélanie Glorieux, architecte paysagiste, M. Ing., SITES AP
Directrice de projets, associée
e: m.glorieux@rousseau-lefebvre.com
C: 514-572-8281



© Nicolas Guoin pour Groupe Rousseau Lefebvre