



CONFÉRENCE | ÉTUDE DE CAS

Gestion des actifs dans l'industriel lourd, un parallèle avec le monde municipal

PRÉSENTÉ PAR :

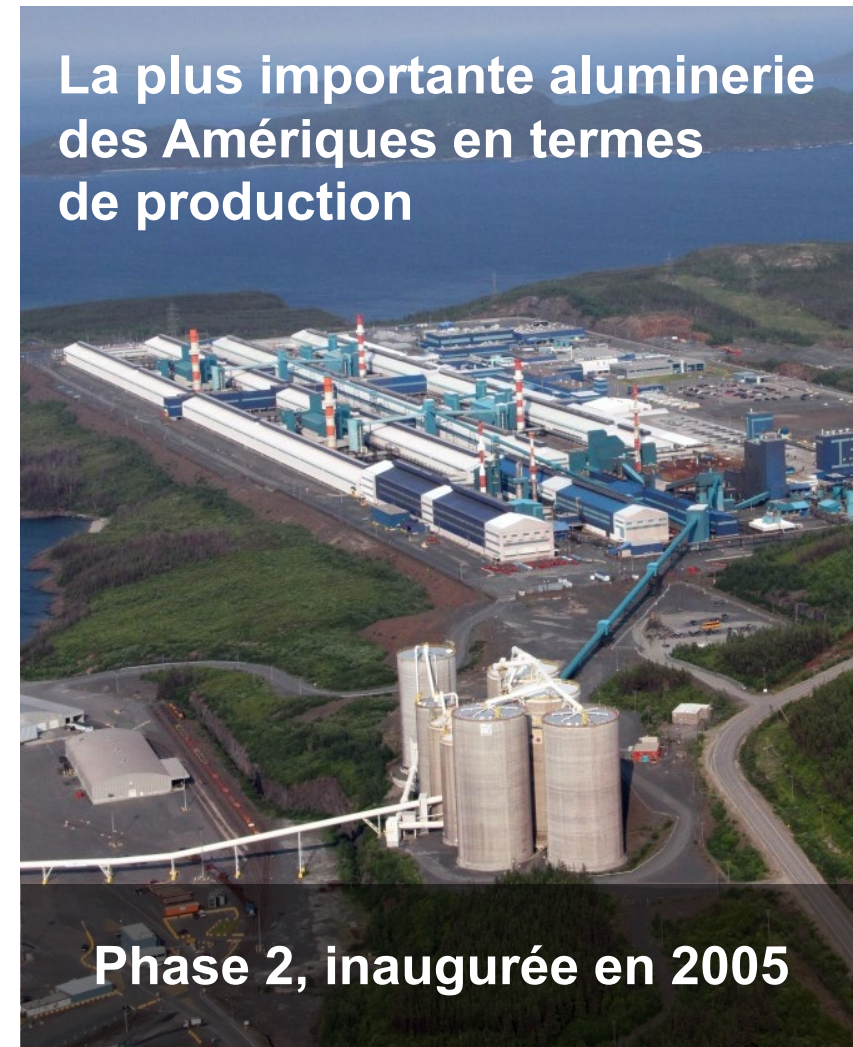
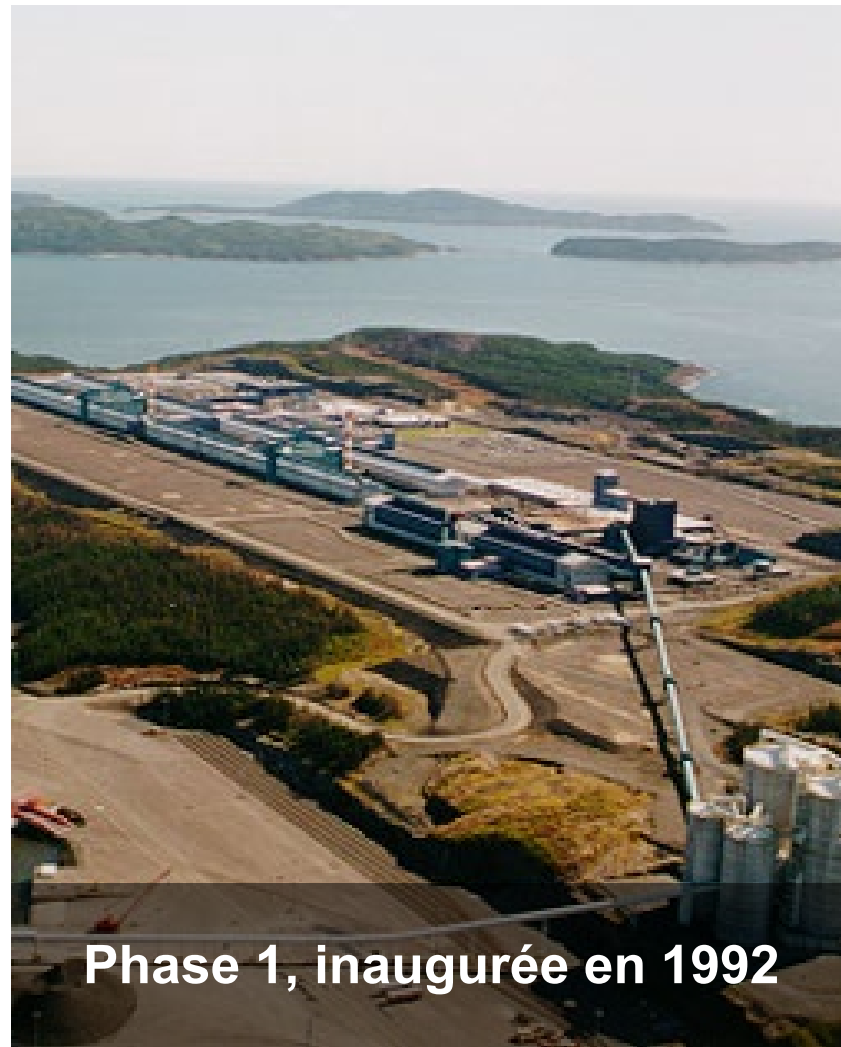


Ordre du jour

- Présentations d'Aluminerie Alouette et de Can-Explore
- Étude de cas
- Parallèle avec le monde municipal



Bienvenue chez Aluminerie Alouette



La plus importante aluminerie des Amériques

Investissements : > 3 milliards

Capacité : 630 000 t Al/an

En 30 ans, la production s'est accrue de 2,5 fois alors que l'intensité d'émissions de GES a diminué de 40 %.

Superficie : 980 000 m²

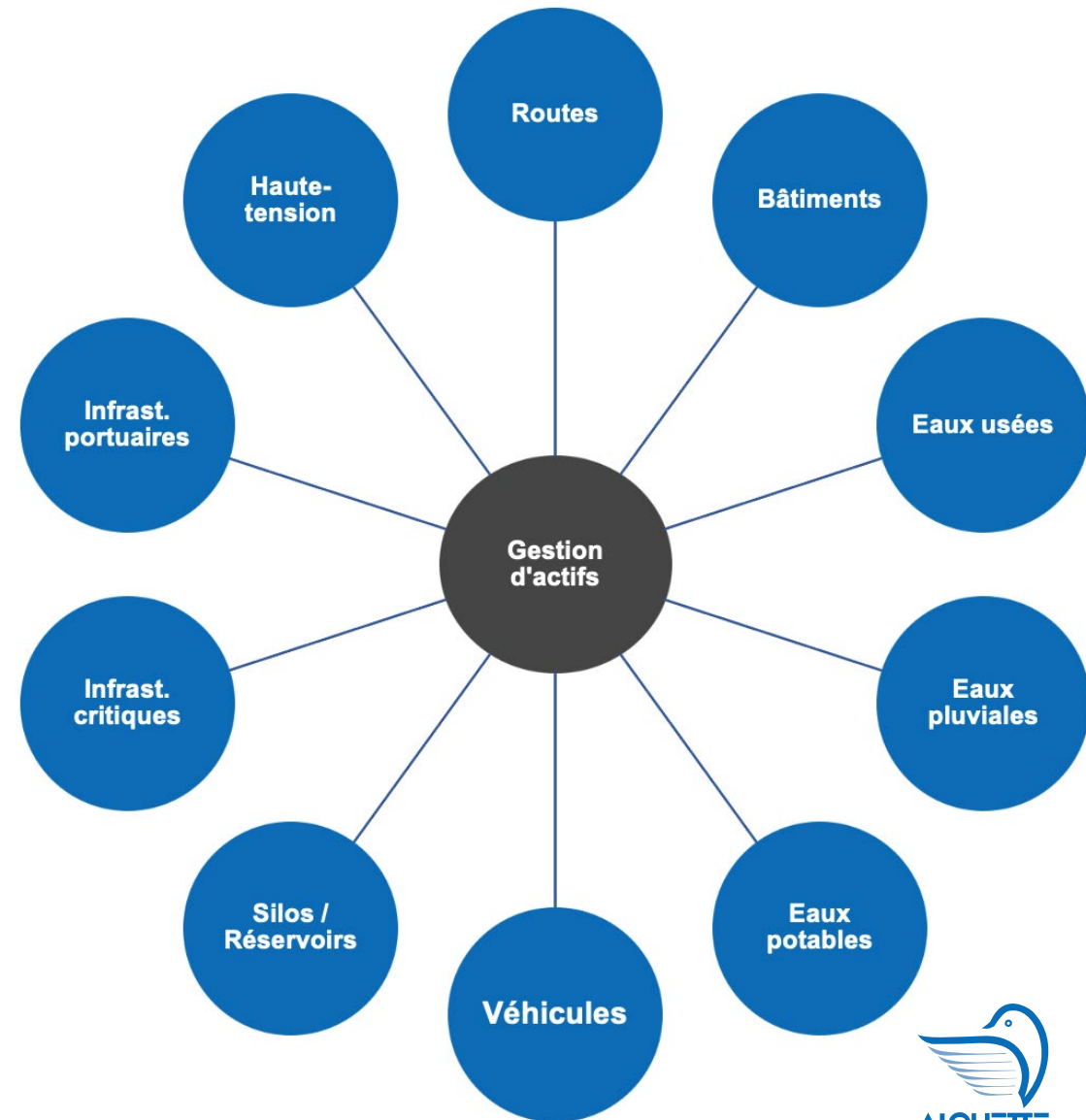
Emplois : 1 500

Consommation électrique : 1035 MW

>400 000 maisons



Portfolio de gestion des actifs



Gestion des actifs dans un environnement complexe

Environnement rigoureux



Procédés corrosifs



Conditions de chaleur extrême (à l'intérieur)



Exposition à un champ magnétique très puissant



La gestion des actifs chez Aluminerie Alouette



Approche durable de la gestion des actifs



2019



2020



2021-22



2023 +

Approche

Benchmark

Partenariat

Inspection | Firmes

Auscultation

Toitures (Pilote)

Inventaire | Docum.

Gestion des données
| Plate-forme WEB

Toitures | Réseau
pluvial | Bâtiments...

Standardisation

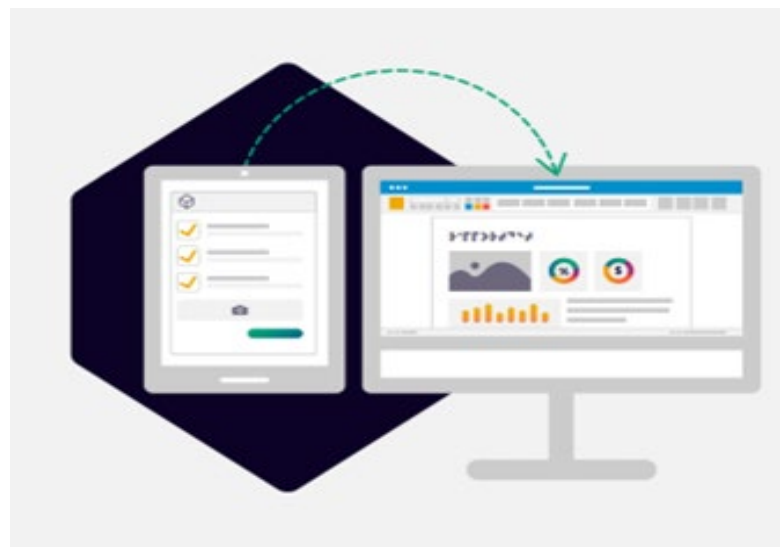
Inspections | **Services**
| Ingénierie

Structures | Cheminées

Plan de gestion des actifs

Can-Explore |
Infrastructures linéaires

CTF | Déchargeur (Port) |
Réseau sanitaire | Routes...



À propos de Can-Explore

Des solutions révolutionnaires pour une saine gestion d'actifs

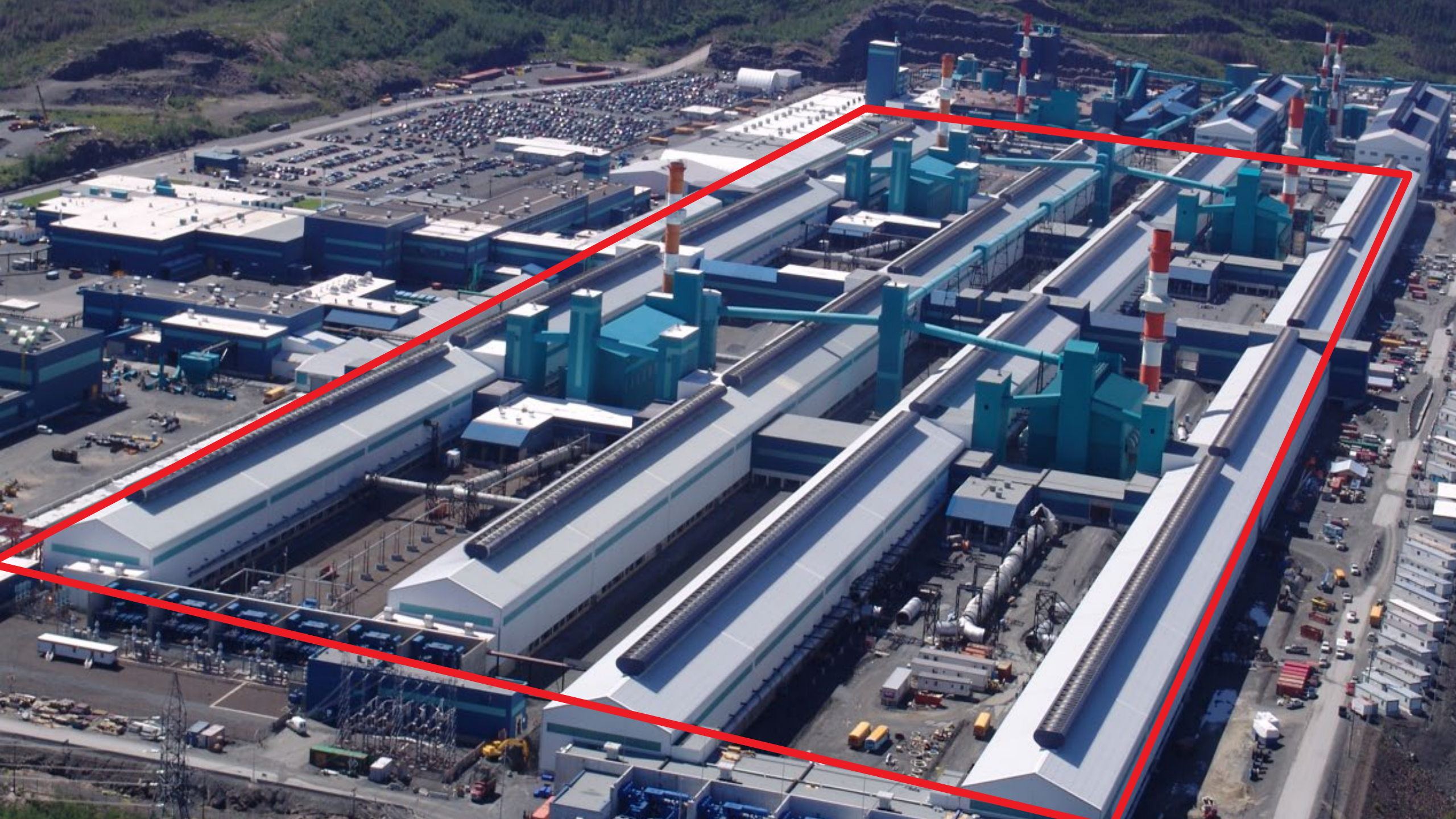
- Fondation en 2014, + de 100 employé-es en 2023
- Département de recherche et développement
- Solutions pour nos clients et pour notre équipe
- Commercialisation de produits sous Can-Ex Technologies



Étude de cas – Situation initiale

- Élément déclencheur : risque d'inondation dans les salles de cuves
- Technologies traditionnelles qui Brisent lorsque soumises aux forts champs magnétiques, donc peu d'images
- Besoin de développer différentes technologies d'inspection permettant l'intégration/digitalisation des données





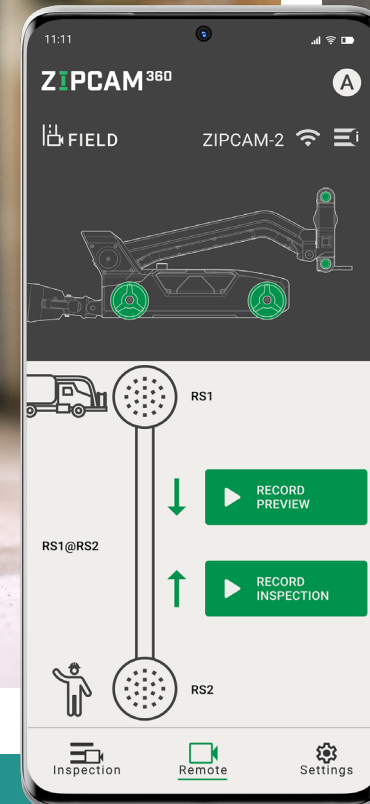
Étude de cas – Planification

- Budget, temps et personnel limités
- Inspecter avant tout
- Accès difficile : conduites remplies de gravier, opérations, champ magnétique très puissant
- Sélection d'un outil adapté

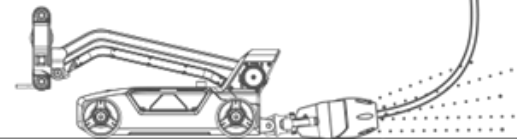
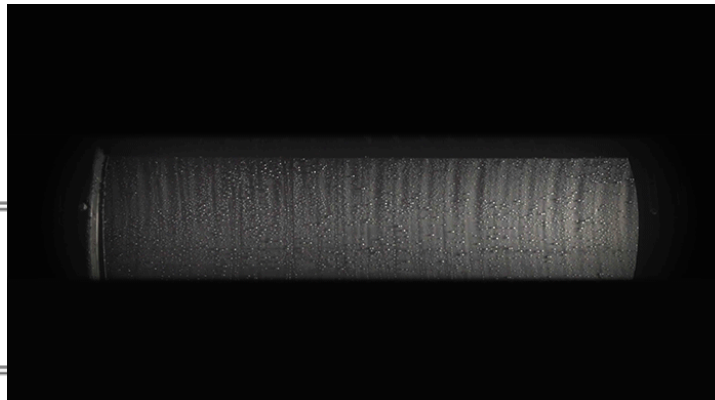
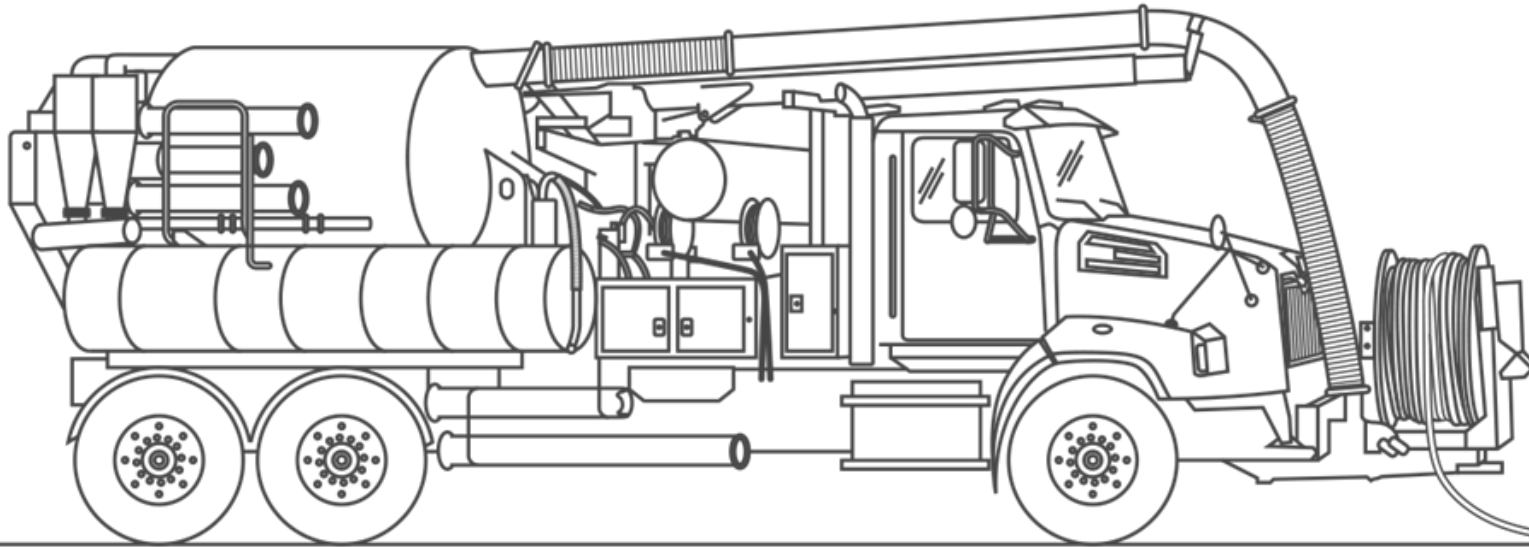


Étude de cas – Solution Can-Explore : ZIPCAM 360

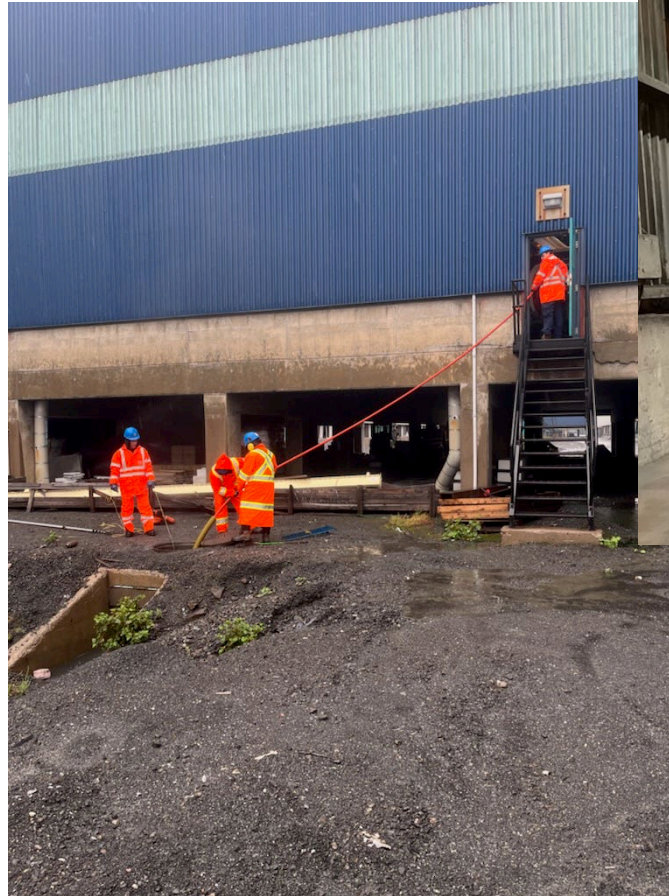
- Fixé sur une buse de nettoyage
- Convient aux environnements exigeants
- Caméra 360°
- Opérée avec une app mobile



Étude de cas – Solution Can-Explore : ZIPCAM 360



Étude de cas – Réalisation



Durée de réalisation
inférieure aux estimations:
~~2 séjours de 10 jours~~
1 séjour de 8 jours



Étude de cas – Livrables

- Plateforme de gestion des données compatible avec celle d'Alouette
- Informations disponibles en tout temps sur l'application basée sur le web

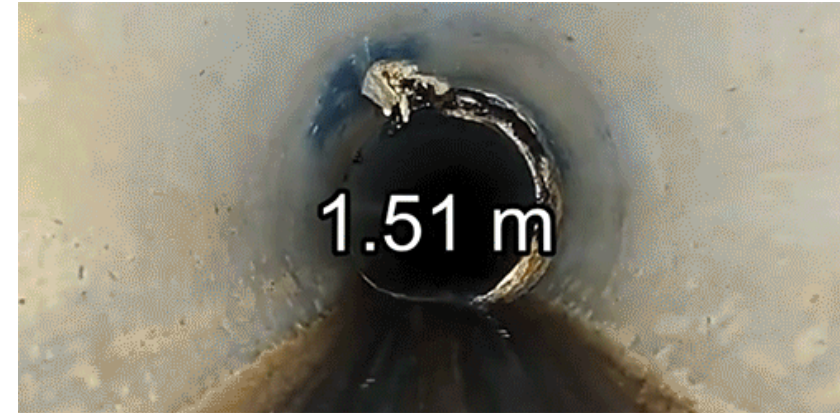
The screenshot displays the 'Sewer Analysis' web application interface. The central part of the screen shows a video inspection of a sewer pipe, with a blue camera icon and a depth measurement of 41.06 m. The interface is divided into several panels:

- Left Panel:** Contains metadata for the inspection, including 'RP-213@RP-217', 'Amont (regard) RP-213', 'Aval (regard) RP-217', 'Hauteur 925 mm', 'Forme Circulaire', 'Municipalité Sept-Îles', 'Type d'égout Pluvial', 'Longueur totale 76 m', 'Type de revêtement', 'Localisation', and 'Année de construction'. It also includes a 'Structural' section with 'Maximum 4' and 'Pointage 8', and 'Rapide 4200' and 'Indice 4.00'. Below this is a section for 'Vers l'amont - 2023-08-18' with details on 'Date de nettoyage', 'Statut', 'Longueur inspectée', and 'Inspection complétée'.
- Right Panel:** Features a 'GÉNÉRER LES PRÉDICTIONS' button and a list of inspection results. The list includes items like 'MSA 41.55m', 'TBI 41.55m 2h 300mm 300mm', 'DSGV 32.04m 6h 10%', 'MGP 26.35m 11h', 'SRV 25.81m 11h', 'H 25.81m 11h', 'ISB 9.05m 7h 1h', 'DSGV 0m 6h 10%', 'MWL 0m 10%', and 'AMH 0m'. At the bottom of this panel, there are status indicators: 'Projet complété' and 'Analyse terminée'.

Parallèle avec le monde municipal

Intérêts communs

- Obtenir plus de données d'inspection tout en limitant les ressources (budget et main-d'œuvre)
- Connaissance du réseau pour passer au plan d'action des réparations
- Une saine gestion des actifs est un long parcours dont les inspections sont primordiales!
- Alouette va investir près de 150M en maintien d'infrastructure au cours des 5 prochaines années ; soutient les plans d'inspection, expertise qualifiée



Ci-dessus : images d'inspection issues du domaine municipal.

Questions?



pfortier@alouette.qc.ca
www.alouette.com



KIOSQUES 25-26
info@canex.tech
www.canex.tech

