

La gestion durable des actifs municipaux

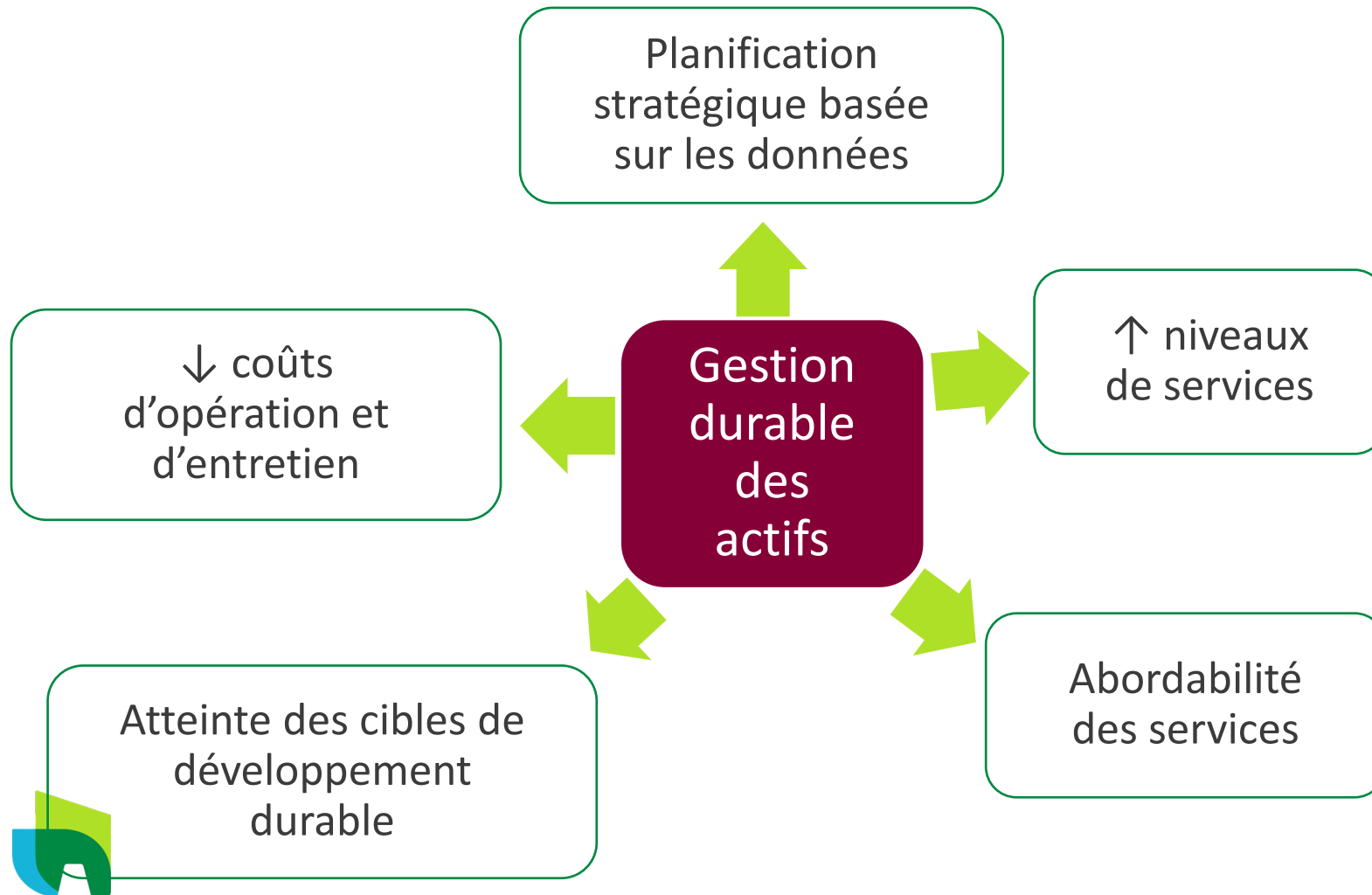
Options de financement & ressources

Aujourd'hui

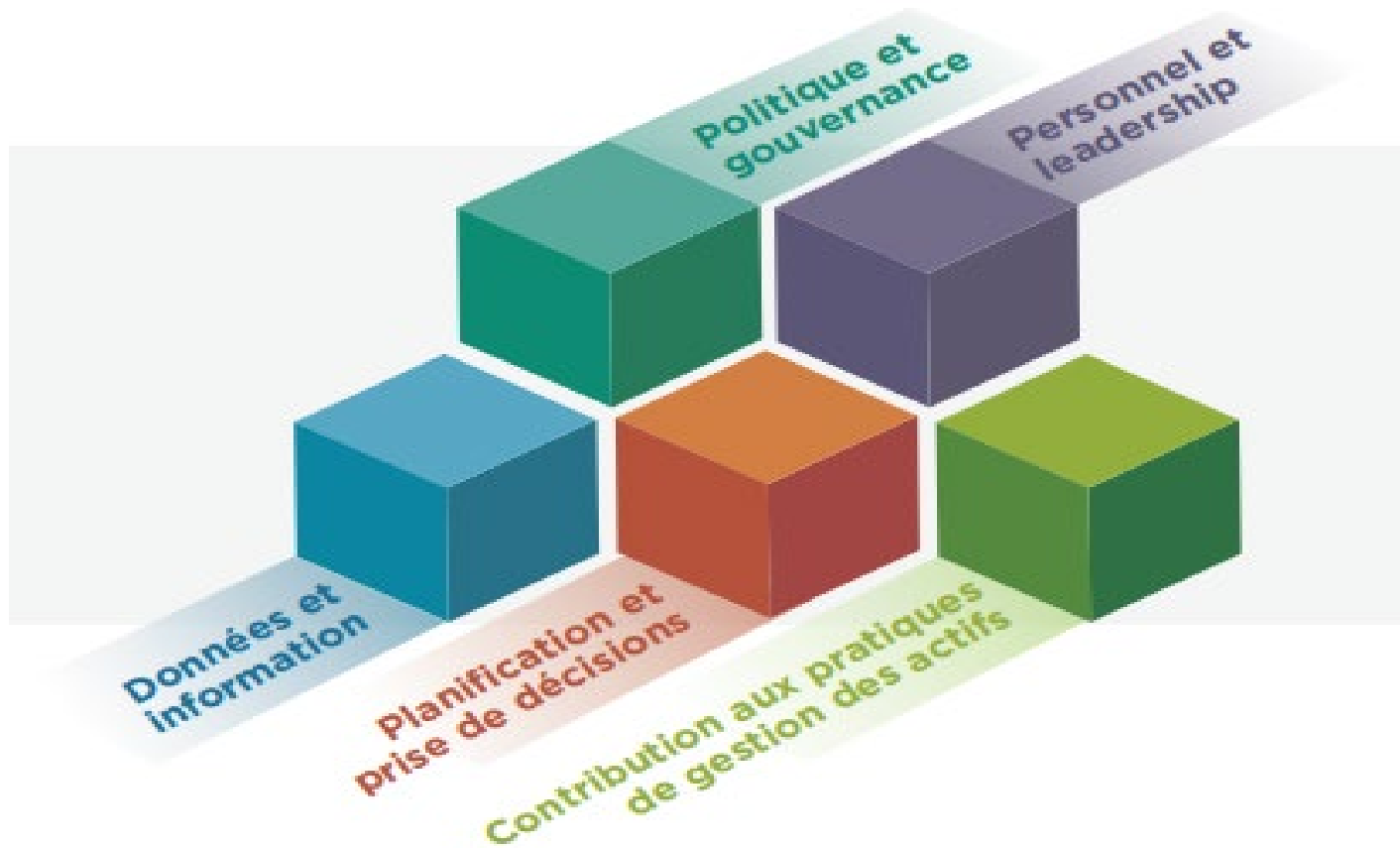
- ✓ Pourquoi et comment **inclure des pratiques de développement durable** dans la gestion des actifs?
- ✓ Quelles **mesures peuvent être mise en place** pour gérer de façon durable les bâtiments municipaux?
- ✓ Comment la Fédération canadienne des municipalités **aide-t-elle les municipalités et leurs partenaires** à y arriver?



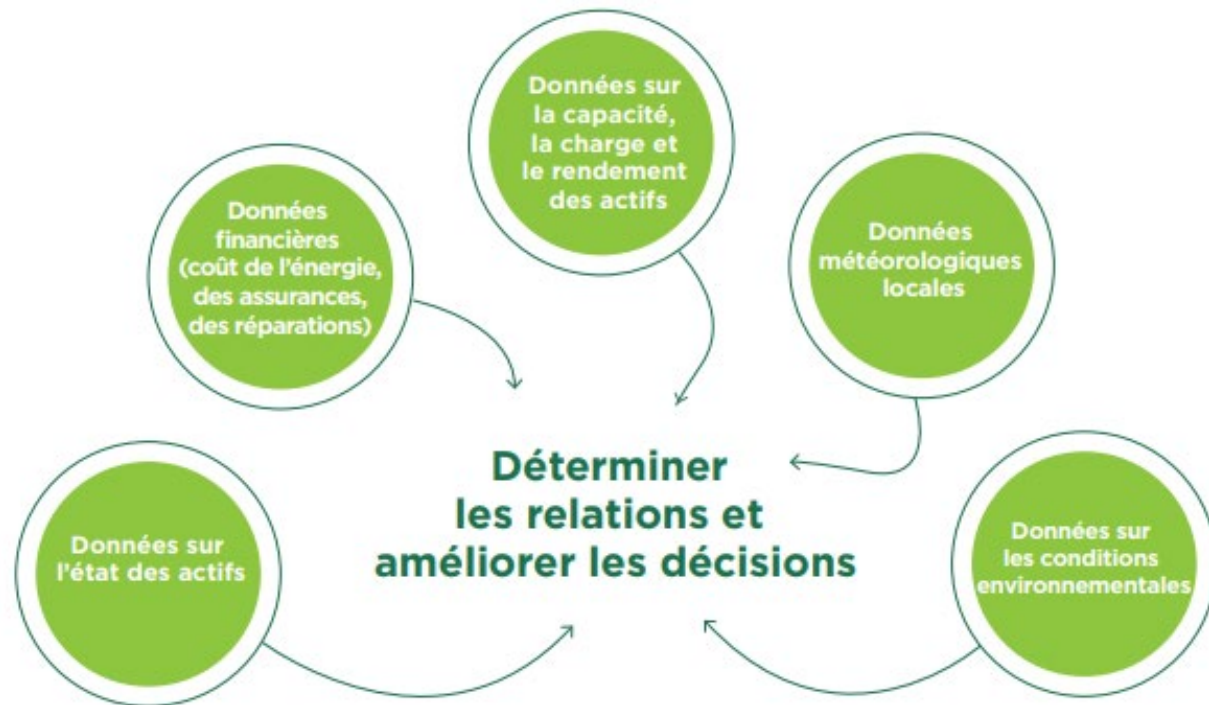
Pourquoi s'intéresser à la gestion durable des actifs municipaux?



Bonnes pratiques en gestion durable des actifs : des compétences clés



Développement durable et gestion des données



Meilleures pratiques de gestion des données qui favorisent le renforcement de la résilience climatique



Gestion durable des bâtiments municipaux

L'initiative **Rénovation de bâtiments de loisirs** aide les municipalités à optimiser le rendement énergétique des bâtiments communautaires et à réduire les émissions de GES.



Un parcours pour la gestion durable des bâtiments: plein feu sur l'efficacité énergétique

Comprendre le
rendement de
votre bâtiment

Optimiser vos
systèmes
existants

Étudier les
options de
rénovation à
long terme

Mettre en
œuvre les
mises à niveau
des
immobilisations



Un parcours pour la gestion durable des bâtiments

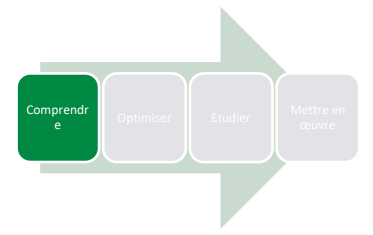
Comprendre le rendement de votre bâtiment

Optimiser vos systèmes existants

Étudier les options de rénovation à long terme

Mettre en œuvre les mises à niveau des immobilisations





Comprendre

Suivi et analyse d'un bâtiment

- Comprendre l'état du bâtiment et sa consommation d'énergie actuelle.
- La comparer à celle de bâtiments similaires.
- Identifier les mesures de réduction des coûts.
- Suivre le rendement au fil du temps.



Un parcours pour la gestion durable des bâtiments

Comprendre le rendement de votre bâtiment

Optimiser vos systèmes existants

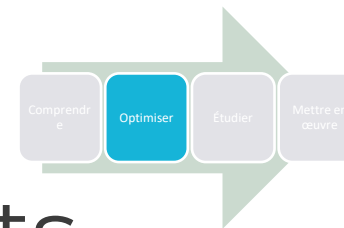
Étudier les options de rénovation à long terme

Mettre en œuvre les mises à niveau des immobilisations



Optimiser

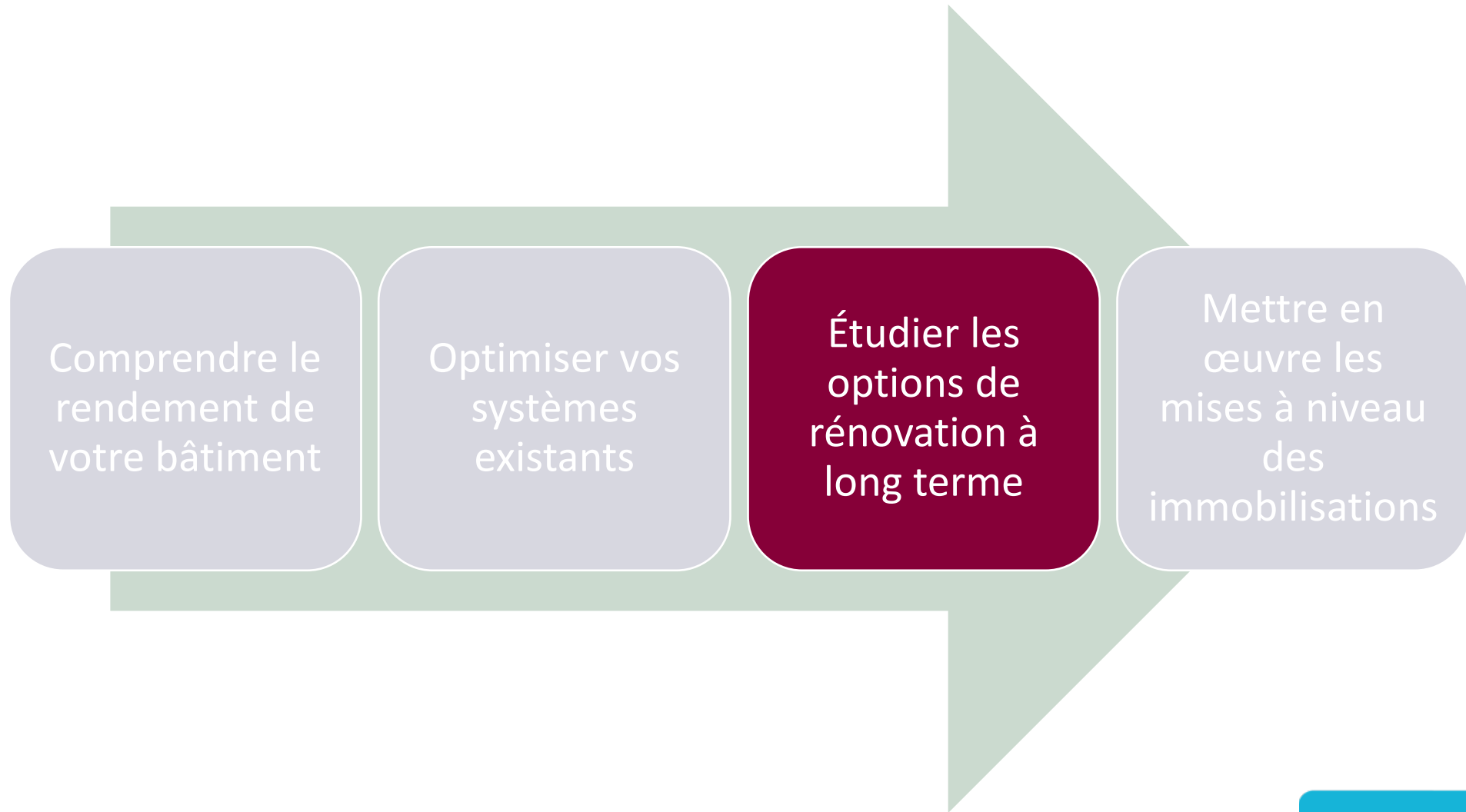
Remise en service des bâtiments existants



- Évaluer le fonctionnement des équipements et des systèmes existants.
- Identifier les moyens simples d'améliorer et de maintenir le rendement.
- Traiter les problèmes et mettre en œuvre des solutions peu coûteuses.

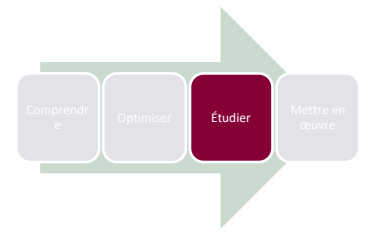


Un parcours pour la gestion durable des bâtiments



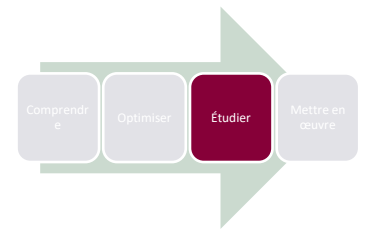
Étudier

Planification à long terme pour la réduction des GES



- Intégrer les réductions d'énergie et d'émissions de GES dans la planification à plus long terme de la gestion des bâtiments.
- Déterminer une **séquence** de mises à niveau permettant de réduire les émissions de GES, maintenir les niveaux de service et diminuer les coûts d'opérations.
- Prolonger la durée de vie des actifs et réduire le coût de possession.





Exemple de plan de réduction des émissions de GES à long terme

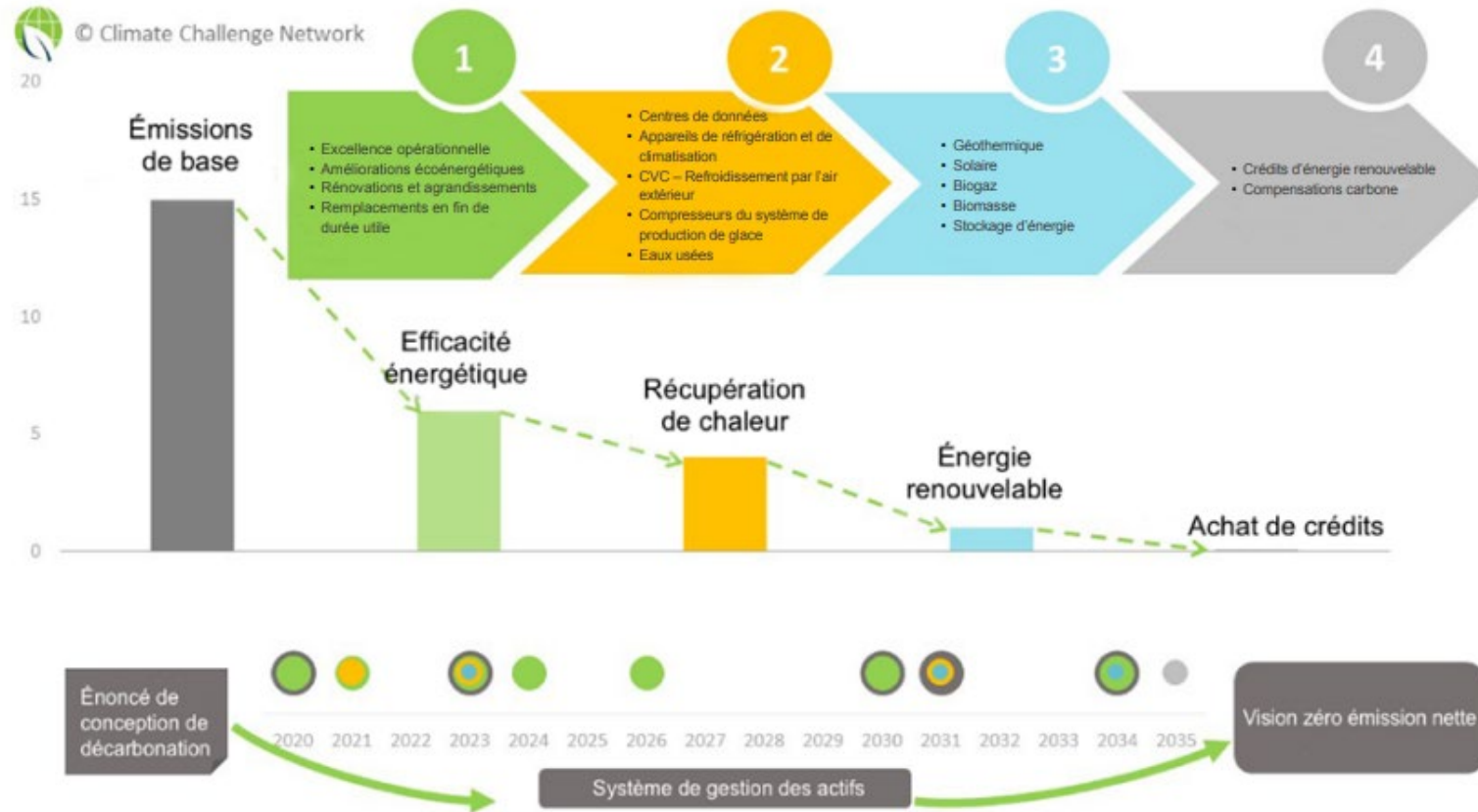


Figure 1 - Feuille de route en quatre étapes d'un plan de rénovation visant une patinoire intérieure à consommation nette zéro. Graphique fournie par le Climate Challenge Network



Un parcours pour la gestion durable des bâtiments

Comprendre le rendement de votre bâtiment

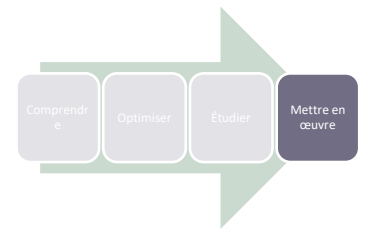
Optimiser vos systèmes existants

Étudier les options de rénovation à long terme

Mettre en œuvre les mises à niveau des immobilisations



Mettre en œuvre Mise à niveau complète des bâtiments



- Prenez des mesures pour suivre le plan de réduction des émissions de GES à long terme.
- Réalisez des mesures au fil du temps ou dans le cadre d'un projet de rénovation complet afin d'atteindre les objectifs.



Occasions de financement

ÉTAPE DU PROJET		OFFRE DE FINANCEMENT*
AMÉLIORER	SUIVI ET ANALYSE DE L'ÉNERGIE DES BÂTIMENTS	<ul style="list-style-type: none"> • Subvention jusqu'à 25 000 \$
	MISE EN SERVICE DES BÂTIMENTS	<ul style="list-style-type: none"> • Subvention jusqu'à 55 000 \$
ÉTUDIER	PLAN DE RÉDUCTION DES ÉMISSIONS DE GES À LONG TERME	<ul style="list-style-type: none"> • Subvention jusqu'à 65 000 \$ pour un seul bâtiment, 200 000 \$ pour un portefeuille de bâtiments
PROJET D'IMMOBILISATIONS	RÉNOVATIONS AYANT UN IMPACT IMMÉDIAT SUR LES GES	<ul style="list-style-type: none"> • Réduction minimale de 30 % des émissions de GES • Financement (prêt + subvention) jusqu'à 5 millions \$
	RÉNOVATIONS VISANT À RÉDUIRE LES ÉMISSIONS DE GES À LONG TERME	<ul style="list-style-type: none"> • Soutient le plan de réduction des émissions de GES à long terme pour un ou plusieurs bâtiments à différentes étapes • Financement (prêt + subvention) jusqu'à 5 millions \$

* Le financement total de l'initiative RBL peut couvrir jusqu'à 80 % des coûts admissibles, à l'exception de mise en service des bâtiments, pour laquelle le financement du FMV peut couvrir jusqu'à 60 % des coûts admissibles.



Trouvez des réponses à vos questions

Centre d'apprentissage du FMV



Outil de découverte d'occasions de financement

QUESTION 1

Parmi les options suivantes, laquelle décrit le mieux votre organisation?

Société de propriété municipale

Gouvernement municipal ou entité municipale

Fournisseur de logements sans but lucratif ou coopérative d'habitations

Secteur privé

Institut de recherche

ONG

Aucun des éléments ci-dessus

QUESTION 2

Lequel des secteurs suivants s'applique le mieux à votre projet?

Transports

Aménagement des terres

Énergie

Énergie | Logement

Bibliothèque de ressources en gestion des actifs



Outil : Lancez le dialogue sur la gestion des actifs dans votre municipalité

Montrez notre présentation prête à l'emploi et personnalisable à votre conseil municipal pour le sensibiliser à l'utilité de la gestion des actifs. Téléchargez-la maintenant.

EN SAVOIR PLUS



Contactez-nous

Émilie Marleau

Conseillère,
Rayonnement des programmes
emarleau@fcm.ca
343-417-0533

fmvinfo@fcm.ca
1 877 250-0550

**Renseignements sur le
programme :**

fcm.ca/renovationbatimentsloisirs

Inscrivez-vous à **notre infolettre** :
fondsmunicipalvert.ca/connexion





La Conférence sur les collectivités durables,
lieu de rencontre des municipalités.

Soyez des nôtres à Ottawa en février.

fcm.ca/ccd

Profitez du tarif spécial

Conférence sur
les collectivités
durables
O T T A W A • 7 - 1 0 F É V

2023



FONDS
MUNICIPAL
VERT

GREEN
MUNICIPAL
FUND

Un programme de la
FCM