

FICHE INNOVATION



NOM DU PRODUIT
PRV Non Circulaire
 Certification BNQ
 Norme ISO 16611

PARTENAIRES DU PROJET
Ville de Montréal
Infraspec Insituform

DESCRIPTION DU PRODUIT CARACTÉRISTIQUES ET APPLICATIONS

Le **NC-Line** offre un large catalogue de moules existants et des possibilités de création de moules sur mesure. Les longueurs de pièces vont de 0,5 m à 3 m avec connexion par emboîtement avec joint d'étanchéité en gravitaire.

CONTEXTE DU PROJET ENJEU

Plus de 400m de collecteur à réhabiliter en zone d'habitations à Dorval malgré une faible couverture par endroit et un fonctionnement du réseau en continu.

SOLUTIONS

Création d'un moule sur mesure par Amiblu, puis insertion de coques de 2,1 m avec assemblage par emboîtement, via deux puits d'insertion.

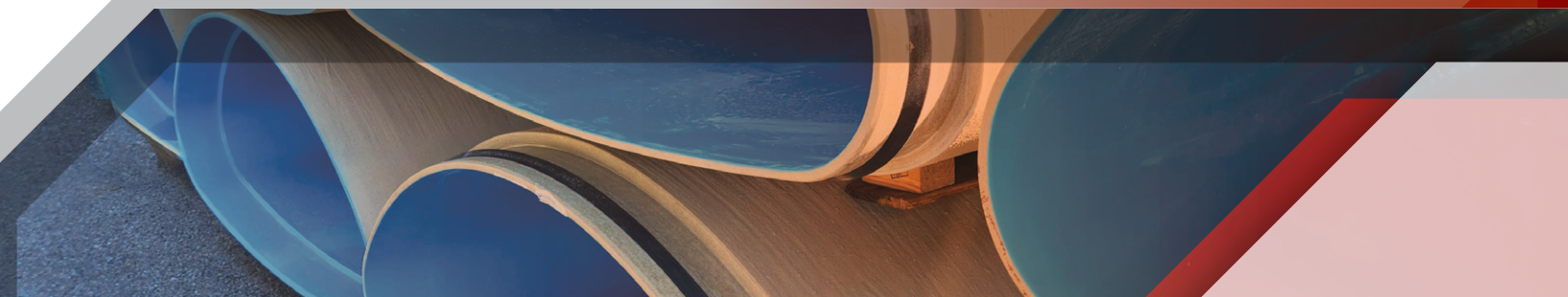
APPLICABILITÉ AU QUÉBEC

Le PRV est un produit résistant aux fortes variations de températures et dont la durée de vie est de 150 ans.

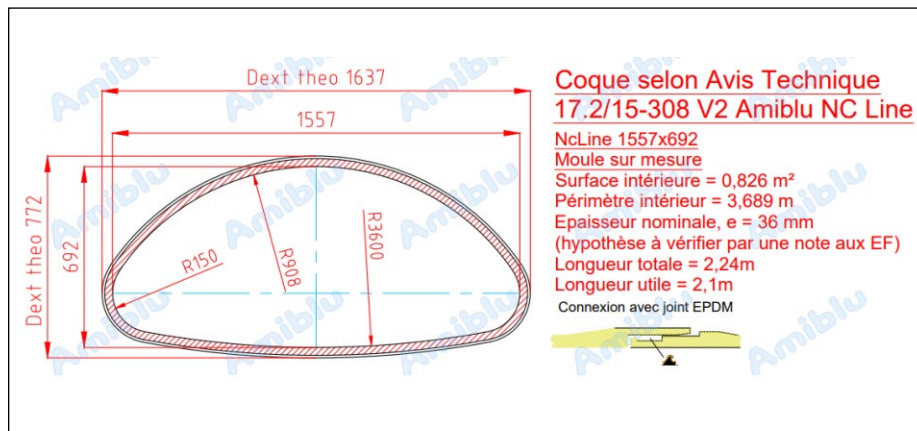
LES AVANTAGES DU PRV NON CIRCULAIRE

Le PRV *NC-Line* possède de nombreux avantages :

- Excellente résistance à l'abrasion et au curage ;
- Réhabilitation structurale grâce à sa grande résistance mécanique à long terme ;
- Utilisation dans la construction de nouveaux ouvrages ;
- Tubage possible dans des ouvrages partiellement stabilisés ;
- Capacité hydraulique supérieure au béton projeté : le coefficient de Manning est de 90.

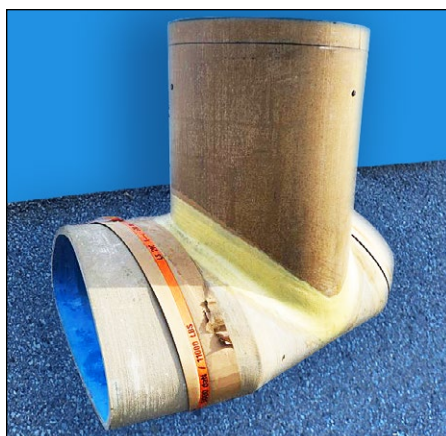


FICHE INNOVATION



PROJET DE RÉHABILITATION DU COLLECTEUR SMITH

Pour ce projet, les équipes techniques d'Amiblu ont conçu un moule sur mesure et ont fourni une note de calculs aux éléments finis pour valider la tenue mécanique malgré la faible couverture.



DESCRIPTION

Des pièces de coques de 2,1 m ont été fabriquées et assemblées par emboîtement. De plus, deux regards avec cheminées en PRV – l'un circulaire et l'autre tangentiel – ont été installés pour permettre les inspections futures.

La gamme *NC-Line* en PRV réhabilite plus de 400 m de collecteur avec une perte minimale en surface grâce à la conception d'un moule sur mesure. La forte résistance de ce matériau alloue l'insertion de coques malgré les températures hivernales, nécessitant seulement de réchauffer le joint avant l'installation.

De plus, son installation est simple et ne requiert pas une qualification particulière du personnel et favorise la sécurité des opérateurs. Enfin, le chantier était peu impacté par la montée en charge de l'ouvrage suite aux inévitables intempéries, et ne nécessitait pas de *by-pass* souvent très coûteux. Cela permettait une vitesse d'avancement du projet rapide et efficace.



Amiblu Canada

Tuyaux en PRV

1-438-372-6591

zoheir.belhadj@amiblu.com

www.amiblu.com

MISE EN GARDE | Les fiches à contenu commandité sont produites par ou pour un partenaire. Les chargés de projets et les comités du CERIU ne sont pas impliqués dans la rédaction de ces fiches. Ces dernières ne sont pas destinées à remplacer des conseils professionnels lorsque requis, dans quelque domaine que ce soit. Le CERIU n'endosse pas les contenus de ces fiches. Celles-ci sont mises à votre disposition à titre d'information seulement.