

FICHE INNOVATION



PRODUIT KUSTOMFLO (KRAH)

Voir la vidéo :
vimeo.com/778852615

PARTENAIRES DU PROJET

Ville Saint-Denis-sur-Richelieu
ENTREPRENEUR :
Les Entreprises Michaudville Inc.
FIRME DE GENIE CONSEIL : **WSP**

DESCRIPTION

KUSTOMFLO est conçue avec la technologie **KRAH** reconnue mondialement. Elle est issue d'un procédé de fabrication **ADAPTATIF** qui permet l'optimisation du profil de la conduite afin de répondre aux besoins spécifiques du projet et aux normes applicables.

CONTEXTE DU PROJET

ENJEU

La Régie de l'aqueduc intermunicipale du Bas-Richelieu (AIBR) devait remplacer une conduite d'adduction en eau d'un mètre de diamètre qui était désuète.

SOLUTION

La conduite **KUSTOMFLO** a été retenue pour sa polyvalence et sa durabilité, afin d'assurer la performance du réseau pour l'approvisionnement en eau potable.

SYSTÈME DURABLE

La conduite d'adduction est en polyéthylène haute densité (PEHD) : un matériau léger, performant et durable, assurant une parfaite étanchéité du système.

LES AVANTAGES du KUSTOMFLO

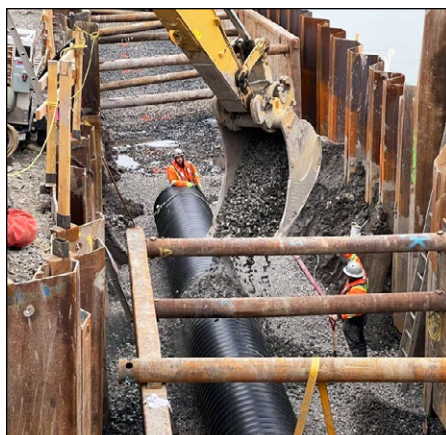
- Personnalisation inégalée, en fonction des caractéristiques spécifiques du projet;
- Durée de vie utile dépassant 100 ans;
- Installation et manipulation rapide;
- Moins fragile que le PVC ou le béton;
- Jusqu'à 30 fois plus légère qu'une conduite en béton du même diamètre;
- Diamètres allant de 600 mm à 3 400 mm;
- Plus de 100 types de profils disponibles pour une seule conduite;
- Technologies uniques de raccordement par électrofusion, bride et cloche.





RÉALISATION

Les travaux comprenaient le raccordement à une infrastructure existante, d'abord dans un regard, puis à l'intérieur de l'usine d'épuration des eaux. L'équipe de Soleno Service a effectué la fusion des joints sur place, assurant ainsi une étanchéité complète du réseau.



Grâce à cette technologie unique, des raccords spéciaux en bride ont été connectés à la valve du réseau d'eau potable. Cela a permis d'alimenter plusieurs villes du Bas-Richelieu.

CARACTÉRISTIQUES DU KUSTOMFLO

Offrant les plus grands diamètres disponibles en PEHD sur le marché, KUSTOMFLO représente la solution la plus économique et écologique pour la gestion de l'eau.

Elle résiste à la corrosion, à l'abrasion, aux sels de déglacage et aux vibrations, prolongeant ainsi la longévité des infrastructures.