

## FICHE INNOVATION



### PRODUIT KUSTOMFLO (KRAH)

Voir la vidéo :  
[vimeo.com/778852615](https://vimeo.com/778852615)

### PARTENAIRES DU PROJET

**Ville Saint-Denis-sur-Richelieu**  
ENTREPRENEUR :  
**Les Entreprises Michaudville Inc.**  
FIRME DE GENIE CONSEIL : **WSP**

### DESCRIPTION

**KUSTOMFLO** est conçue avec la technologie **KRAH** reconnue mondialement. Elle est issue d'un procédé de fabrication **ADAPTATIF** qui permet l'optimisation du profil de la conduite afin de répondre aux besoins spécifiques du projet et aux normes applicables.

### CONTEXTE DU PROJET

#### ENJEU

La Régie de l'aqueduc intermunicipale du Bas-Richelieu (AIBR) devait remplacer une conduite d'adduction en eau d'un mètre de diamètre qui était désuète.

#### SOLUTION

La conduite **KUSTOMFLO** a été retenue pour sa polyvalence et sa durabilité, afin d'assurer la performance du réseau pour l'approvisionnement en eau potable.

#### SYSTÈME DURABLE

La conduite d'adduction est en polyéthylène haute densité (PEHD) : un matériau léger, performant et durable, assurant une parfaite étanchéité du système.

### LES AVANTAGES du KUSTOMFLO

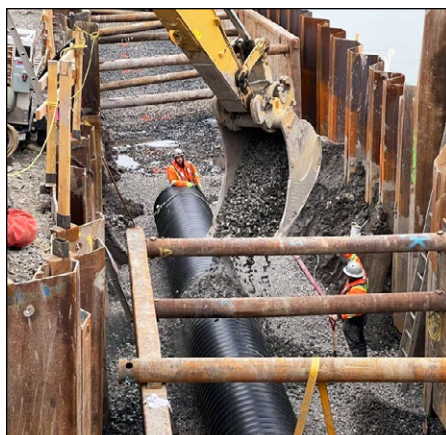
- Personnalisation inégalée, en fonction des caractéristiques spécifiques du projet;
- Durée de vie utile dépassant 100 ans;
- Installation et manipulation rapide;
- Moins fragile que le PVC ou le béton;
- Jusqu'à 30 fois plus légère qu'une conduite en béton du même diamètre;
- Diamètres allant de 600 mm à 3 400 mm;
- Plus de 100 types de profils disponibles pour une seule conduite;
- Technologies uniques de raccordement par électrofusion, bride et cloche.





## RÉALISATION

Les travaux comprenaient l'aménagement d'une nouvelle conduite d'adduction à partir de la rivière vers un nouveau regard d'entrée d'eau brute, et ensuite, vers la centrale de traitement d'eau existante. L'équipe de Soleno Service a effectué la fusion des joints sur place, assurant ainsi une étanchéité complète du réseau.



Grâce à cette technologie unique, des raccords spéciaux en bride ont été connectés à la valve du réseau d'eau potable. Cela a permis d'alimenter plusieurs villes du Bas-Richelieu.

## CARACTÉRISTIQUES DU KUSTOMFLO

Offrant les plus grands diamètres disponibles en PEHD sur le marché, KUSTOMFLO représente la solution la plus économique et écologique pour la gestion de l'eau.

Elle résiste à la corrosion, à l'abrasion, aux sels de déglacage et aux vibrations, prolongeant ainsi la longévité des infrastructures.