

# Procédure d'activation des macros préalable à l'utilisation de l'Outil d'évaluation des bâtiments municipaux



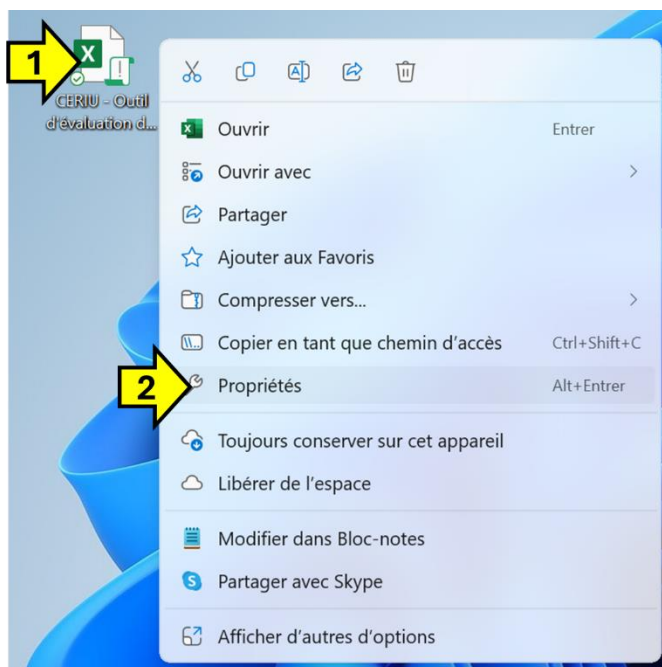
Pour garantir le bon fonctionnement de l'Outil d'évaluation des bâtiment municipaux, assurez-vous d'avoir activé les macros du chiffrier en suivant les étapes ci-dessous.

Pour toute aide supplémentaire, veuillez contacter l'équipe de soutien technique par téléphone au (514) 360-6599 ou par courriel à l'adresse suivante : [gamunicipal@ceriu.qc.ca](mailto:gamunicipal@ceriu.qc.ca).

## PROCÉDURE A – Première utilisation :

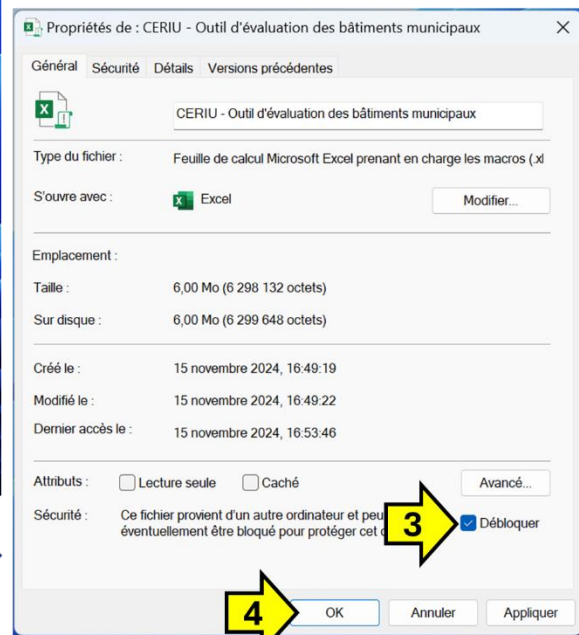
### 1. Vérifiez l'emplacement du fichier (chiffrier Excel)

Assurez-vous qu'il est bien enregistré sur votre ordinateur, généralement dans le dossier Téléchargements.



### 2. Accédez aux propriétés du fichier

Faites un clic droit sur le fichier, puis cliquez sur « Propriétés ». Une nouvelle fenêtre s'ouvrira.



### 3-4. Débloquez fichier

En bas de la fenêtre, cochez la case « Débloquer », puis cliquez sur OK.



### 5. Ouverture du fichier

Ouvrez le fichier. Si un avertissement apparaît, cliquez sur « Activer le contenu ».

**Si un message indique que les macros sont toujours bloquées, appliquez la PROCÉDURE B décrite page suivante.**

# Procédure d'activation des macros préalable à l'utilisation de l'Outil d'évaluation des bâtiments municipaux



## PROCÉDURE B – Si la procédure A n'a pas fonctionné

- Allez dans **Fichier > Options > Centre de gestion de la confidentialité**
- Cliquez sur « **Paramètres du Centre de gestion de la confidentialité** »
- Allez dans « **Paramètres des macros** », cochez les paramètres suivants, comme illustré ci-dessous, puis cliquez sur OK :
  - ✓ « *Désactiver les macros VBA avec notification* »
  - ✓ « *Activer les macros Excel 4.0 lorsque les macros VBA sont activées* »
  - ✓ « *Accès approuvé au modèle d'objet du projet VBA* »

