



DÉMARCHE DE GESTION DES ACTIFS NATURELS

MUNICIPALITÉ DE SAINT-DENIS-DE-BROMPTON

Présenté par Lysandre Bélanger et Juliette Fournier |
25 novembre 2025



Agenda

1. Contexte à Saint-Denis-de-Brompton
2. Qu'est-ce qu'un actif naturel?
3. Le projet
4. Prochaines étapes

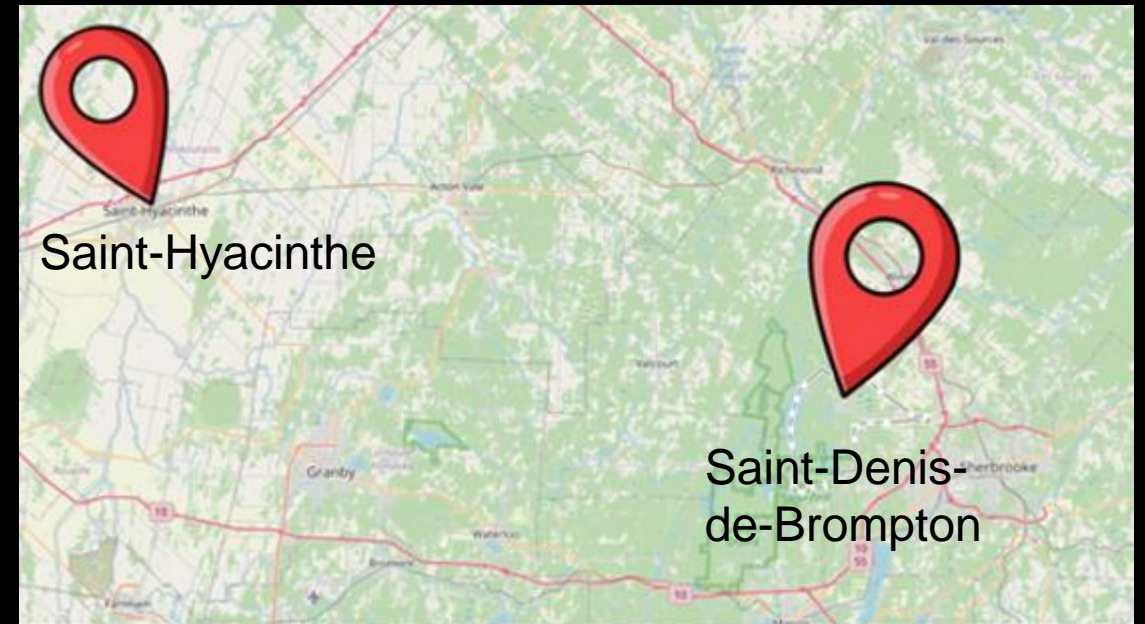


Saint-Denis-de-Brompton – Présentation

- Municipalité estrienne
- Territoire de 75 km²
- Voisine de Sherbrooke
- Forte croissance de la population entre 2014 et 2024

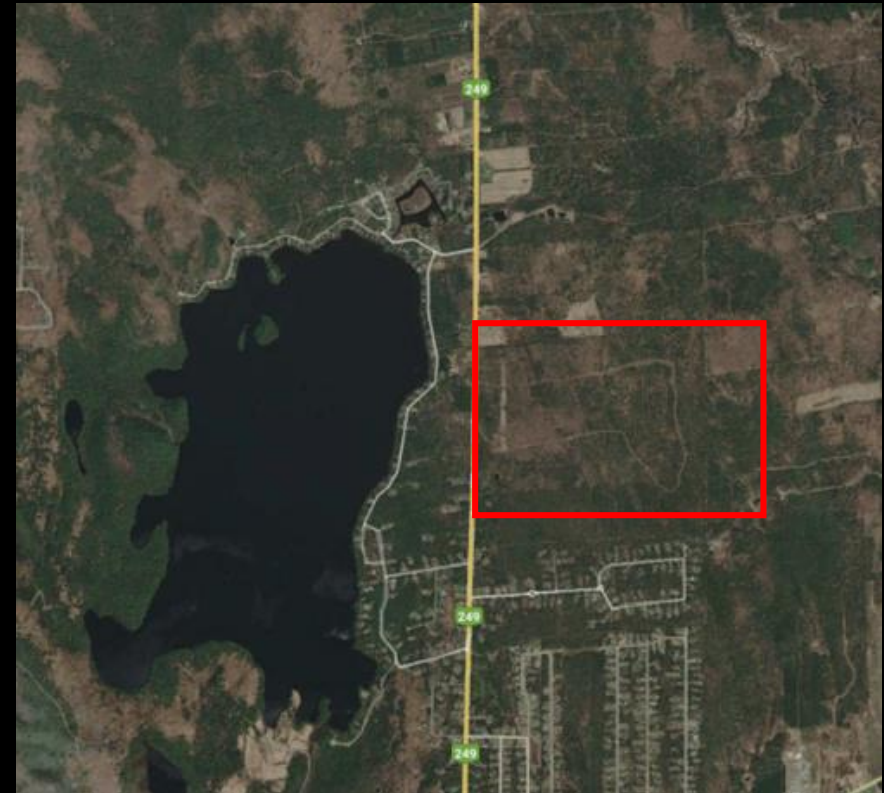
	Saint-Denis-de-Brompton	Québec - Province
Population (2024)	5087	8 984 900
Croissance	38%	9.9%

- Dans cette période :
 - Huit nouveaux développements résidentiels
 - 18 nouvelles rues et deux prolongements
 - Environ 500 nouvelles résidences



Saint-Denis-de-Brompton – Enjeux

- **Développement résidentiel** : rues Monet, Frédéric et Riopelle
 - Phase 1 (2021) : 57 résidences
 - Total projeté : 300 résidences
- **Environnement** : secteur forestier, milieux humides, proximité du lac Montjoie
- **Après travaux** : problématique de **gestion des eaux pluviales**



Saint-Denis-de-Brompton – Enjeux

- **Développement résidentiel** : rues Monet, Frédéric et Riopelle
 - Phase 1 (2021) : 57 résidences
 - Total projeté : 300 résidences
- **Environnement** : secteur forestier, milieux humides, proximité du lac Montjoie
- **Après travaux** : problématique de **gestion des eaux pluviales**



Saint-Denis-de-Brompton – Enjeux

- **Développement résidentiel** : rues Monet, Frédéric et Riopelle
 - Phase 1 (2021) : 57 résidences
 - Total projeté : 300 résidences
- **Environnement** : secteur forestier, milieux humides, proximité du lac Montjoie
- **Après travaux** : problématique de **gestion des eaux pluviales**





Crédit: Jonathan Daigle-Lapointe

Comment développer le territoire tout en évitant la perte des services écologiques essentiels ?

Une piste à explorer: la gestion des actifs naturels !

Qu'est-ce qu'un actif naturel?



Crédit: Jonathan Daigle-Lapointe

Qu'est-ce qu'un actif naturel?



Traitement eau
potable



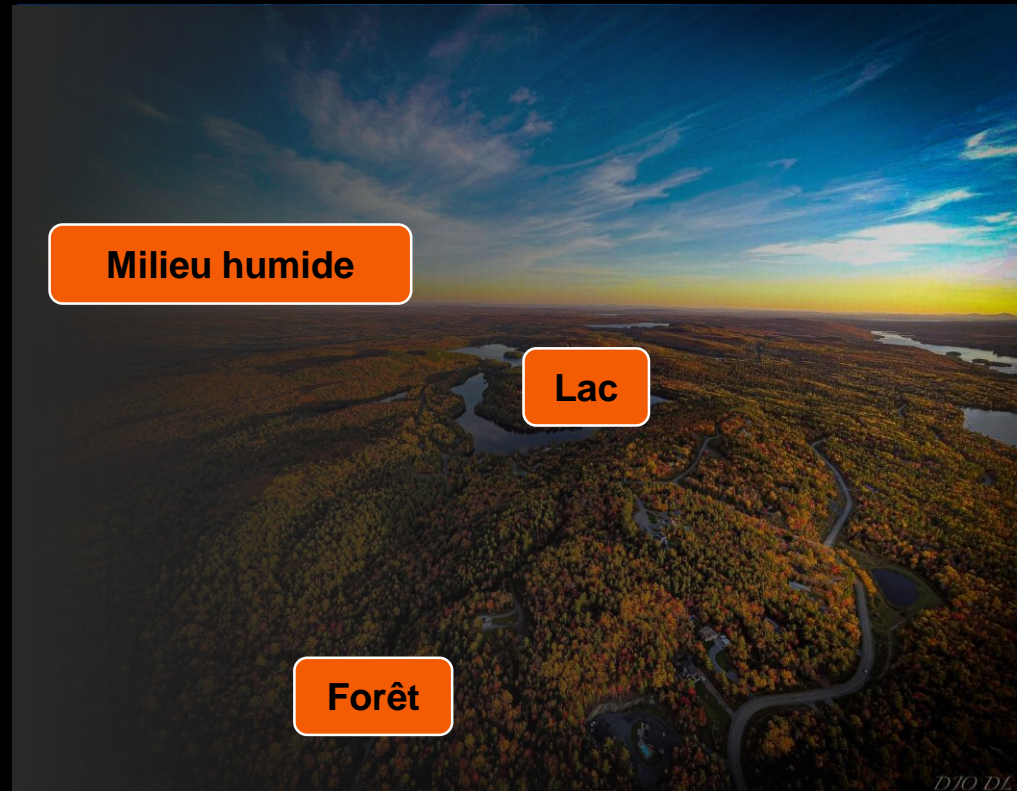
Source d'eau
potable



Gestion eaux
ruissellement



Absorption eaux
de pluie



Qu'est-ce qu'un actif naturel?



**Traitement eau
potable**



**Source d'eau
potable**



**Gestion eaux
ruissellement**



**Absorption eaux
de pluie**



Milieu humide

Lac



Forêt



Qu'est-ce qu'un actif naturel?



Traitement eau
potable



Source d'eau
potable



Gestion eaux
ruissellement



Absorption eaux
de pluie



Crédit: Jonathan Daigle-Lapointe

Qu'est-ce qu'un actif naturel?



Traitement eau
potable



Source d'eau
potable



Gestion eaux
ruissellement



Absorption eaux
de pluie



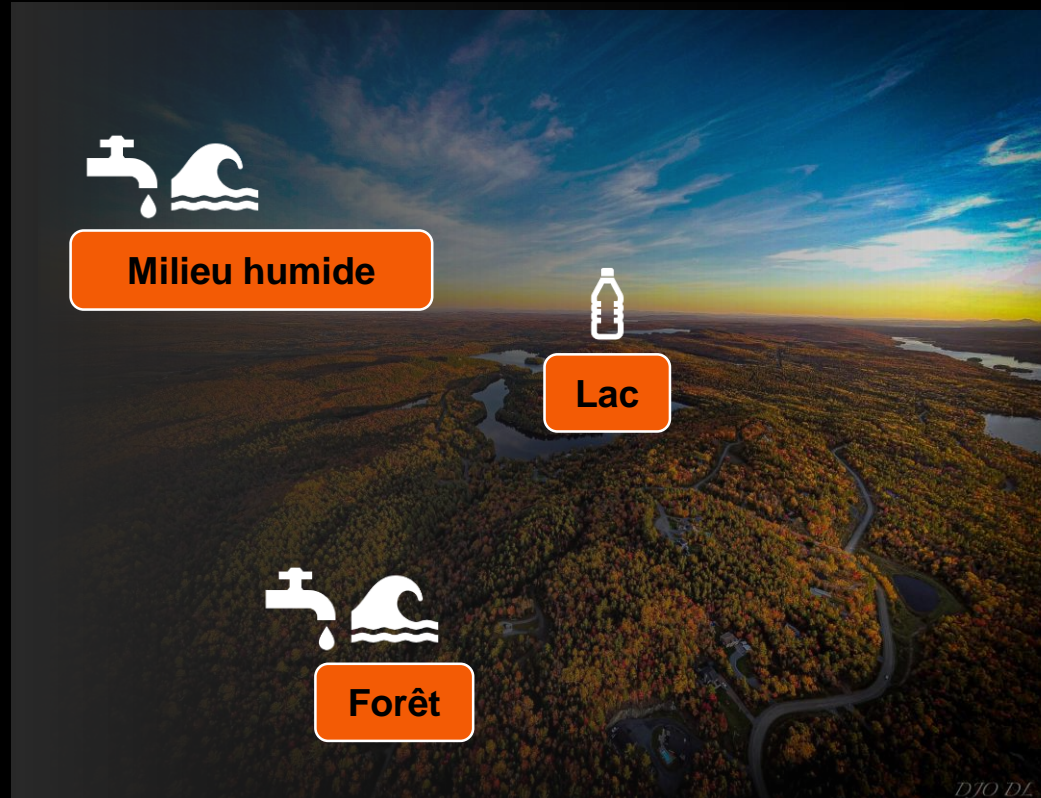
Milieu humide



Lac



Forêt



Qu'est-ce qu'un actif naturel?



Traitement eau
potable



Source d'eau
potable



Gestion eaux
ruissellement



Absorption eaux
de pluie



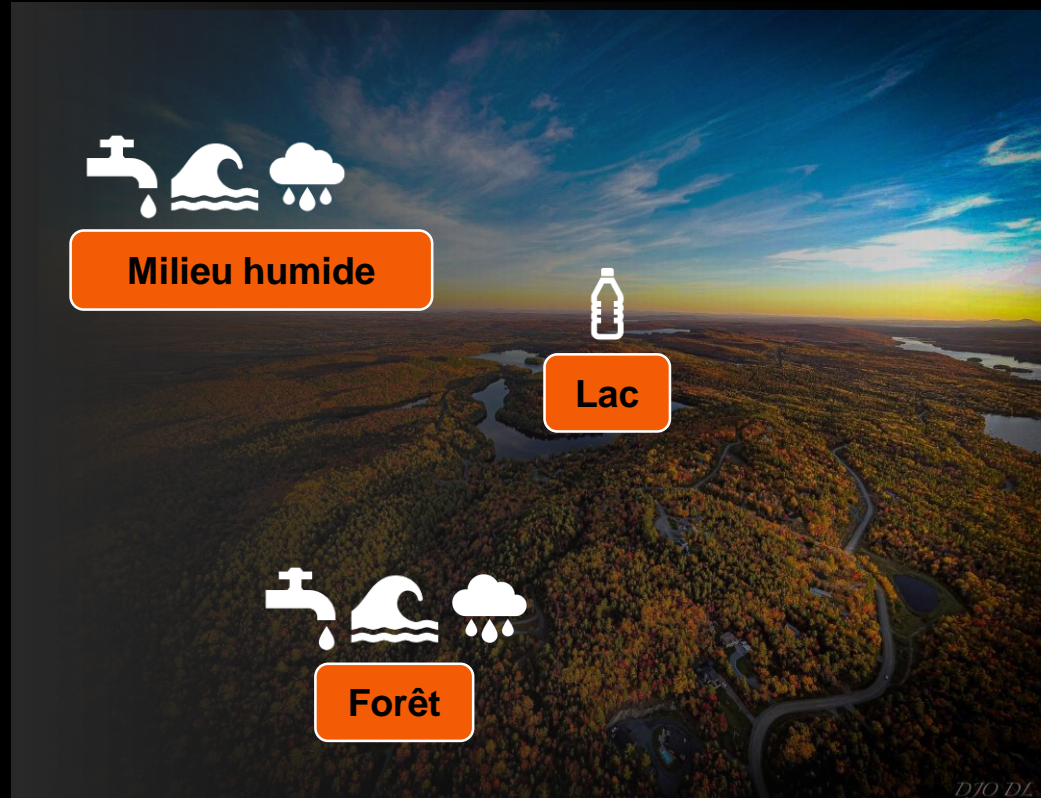
Milieu humide



Lac



Forêt



Qu'est-ce qu'un actif naturel? – solutions de remplacement

Usine de traitement de l'eau potable



Système d'approvisionnement en eaux potable



Canalisations pour gérer les eaux usées



Digue pour contrer les inondations



Quelle importance ont les actifs naturels?

Résilience climatique



Qualité de vie



Économie locale



Préservation de la
biodiversité



Dans quelle tendance s'inscrivent-ils?

Orientations
gouvernementales en
aménagement du territoire
(OGAT)



Comptabilité
environnementale



Plan Climat



Mobilisation des
communautés



Le projet avec Saint-Denis-de-Brompton

Étape 1: La déclaration – S’engager à considérer les actifs naturels dans la prise de décisions

- Saint-Denis-de-Brompton adopte une *Déclaration d'intention de gestion des actifs naturels de la Municipalité* en avril 2025
- L’engagement de la Municipalité est formalisé
- Cette approche offre la flexibilité nécessaire pour adapter les stratégies en fonction des nouvelles informations.

Étape 2: Inventaires des actifs naturels

- WSP réalise l’inventaire en suivant la norme CSA 218:23 Spécifications pour les inventaires d’actifs naturels
- La démarche s’appuie sur une collaboration avec l’équipe du Natural Asset Initiative (NAI), un OBNL canadien reconnu pour son expertise dans l’intégration des actifs naturels à la planification et à la gestion municipale.
- L’inventaire est intégré à la plateforme NosActifs pour faciliter la gestion et le suivi.



Approche méthodologique de l'inventaire

- **Objectif :**

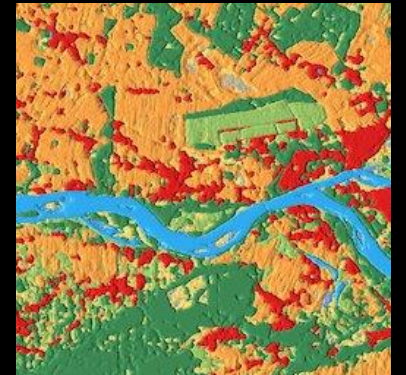
- Inventorier les actifs naturels de Saint-Denis-de-Brompton à l'aide d'une classification automatisée enrichie par des données ouvertes.

- **Méthode :**

- Utilisation de la base de données satellitaire Dynamic World (Google) combinée à des couches géospatiales du Québec.
- Extraction annuelle de la couverture du sol entre 2015 et 2025 pour mesurer l'évolution des superficies occupées par différents écosystèmes naturels.



Google Earth Engine



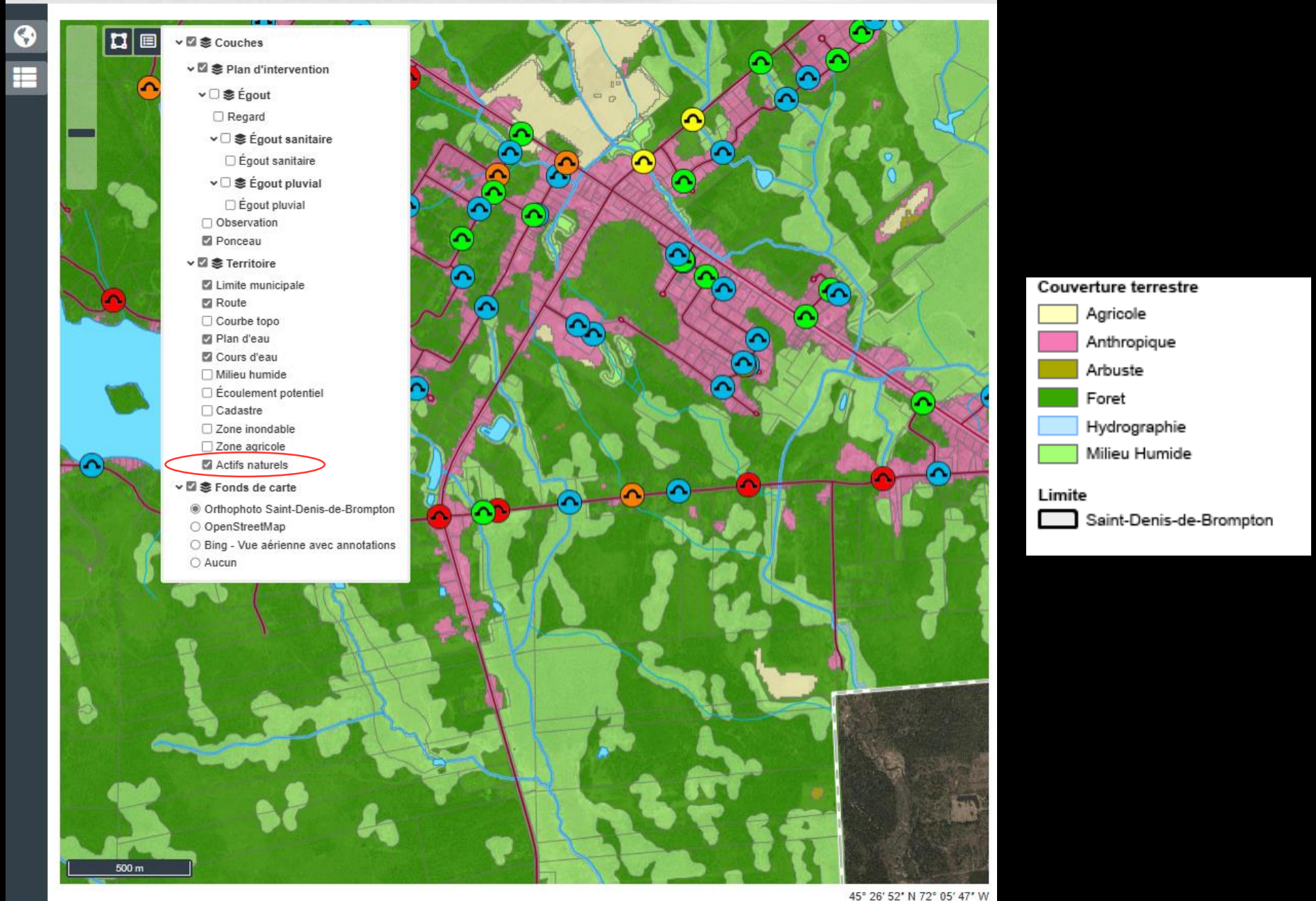
wsp





Figure 1
Inventaire des actifs naturels de la
Ville de Saint-Denis-de-Brompton



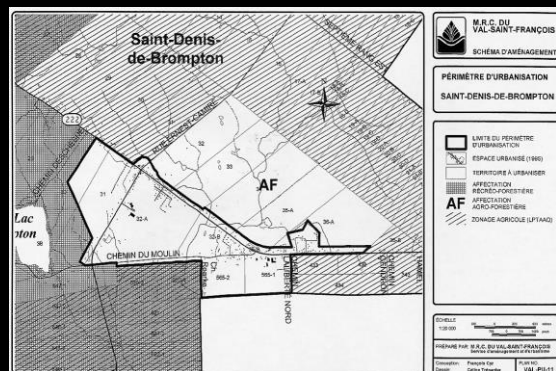


Services écosystémiques rendus par les actifs naturels

Type d'écosystème	Services écosystémiques		
Agricole	<ul style="list-style-type: none"> • Production agricole • Ressource alimentaire 	<ul style="list-style-type: none"> • Contrôle de l'érosion • Traitement des polluants 	<ul style="list-style-type: none"> • Cycle des nutriments • Récréotourisme
Arbuste	<ul style="list-style-type: none"> • Approvisionnement en eau • Régulation du climat • Qualité de l'air 	<ul style="list-style-type: none"> • Prévention d'inondations • Traitement de polluants • Cycle de nutriments 	<ul style="list-style-type: none"> • Contrôle biologique • Contrôle de l'érosion • Habitat favorisant la biodiversité
Forêt	<ul style="list-style-type: none"> • Production ligneuse • Approvisionnement en eau • Régulation du climat • Cycle de nutriments 	<ul style="list-style-type: none"> • Contrôle de l'érosion • Prévention d'inondations • Traitement de polluants 	<ul style="list-style-type: none"> • Qualité de l'air • Contrôle biologique • Habitat favorisant la biodiversité
Hydrographie	<ul style="list-style-type: none"> • Traitement des polluants • Habitats favorisant la biodiversité 	<ul style="list-style-type: none"> • Récréotourisme 	<ul style="list-style-type: none"> • Esthétisme du paysage
Milieu humide	<ul style="list-style-type: none"> • Approvisionnement en eau • Contrôle de l'érosion 	<ul style="list-style-type: none"> • Prévention des inondations • Habitat favorisant la biodiversité 	<ul style="list-style-type: none"> • Régulation du climat • Traitement des polluants

Utilisation de l'inventaire par Saint-Denis-de-Brompton

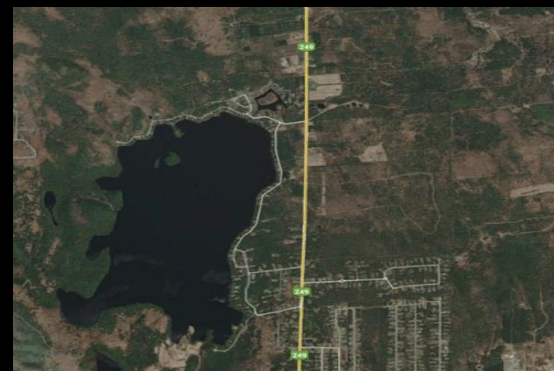
Appuyer les décisions
d'aménagement



Réduire les risques
climatiques









Optimiser les coûts
municipaux



Améliorer la transparence
et la communication



Pour poursuivre la démarche

Fait		Prochaines étapes			
1. Déclaration	2. Inventaire	3. Évaluation	4. Priorisation	5. Scénarios (optionnel)	6. Gestion
					

MERCI

