



**PLACE CHARLES-LE MOYNE : CHALLENGES IN URBAN AREAS**  
**PLACE CHARLES-LE MOYNE : DÉFIS EN MILIEU URBAIN**



Congrès



**21 novembre 2012**

Caterina Milioto, ing., MBA, Groupe SM

## Plan de la présentation

- **Le contexte: Place Charles-Le Moyne**
- **Objectifs du projet de revitalisation**
- **Les enjeux**
- **L'évolution du projet: 2010 à 2013**
- **Mesures d'atténuation pour les automobilistes, cyclistes et piétons**
- **Facteurs de succès**

## Le contexte: Place Charles-Le Moyne



- Quartier multifonctionnel au Nord-Ouest de Longueuil
- Entouré des autoroutes 132 et 134
- Accessibilité au pont Jacques Cartier et l'autoroute 132

## Le contexte: Place Charles-Le Moyne



- Dédicée au transport collectif intermodal
- Présence de la station de métro Longueuil-Université de Sherbrooke
- Porte d'entrée majeure vers l'île de Montréal pour les résidents de la rive-sud

## Le contexte: Place Charles-Le Moyne

- La MRC de Champlain et la ville de Longueuil, inscrivent la Place Charles-Le Moyne comme secteur d'intervention prioritaire.
- L'accessibilité au terminus Longueuil est identifiée comme principal défi.



## Objectifs du projet de revitalisation

- Améliorer la circulation du secteur
- Encourager l'utilisation du transport en commun
- Mettre en place des réseaux de circulation distincts pour les automobiles, les autobus, les cyclistes et les piétons
- Faire du secteur un pôle de développement économique majeur
- Créer un espace d'animation multiples (esplanade)

## Objectifs du projet de revitalisation

- Remplacement/réhabilitation des conduites d'aqueduc et d'égout
- Travaux de voirie
- Ajout d'un débarcadère pour personnes à mobilité réduite
- Réaménagements au réseau routier du quadrilatère
- Reconfiguration de l'esplanade
- Éclairage public
- *Apporter une couleur verte à la Place Charles-Le Moyne où la circulation sera davantage restreinte au profit des piétons.*

## Les enjeux

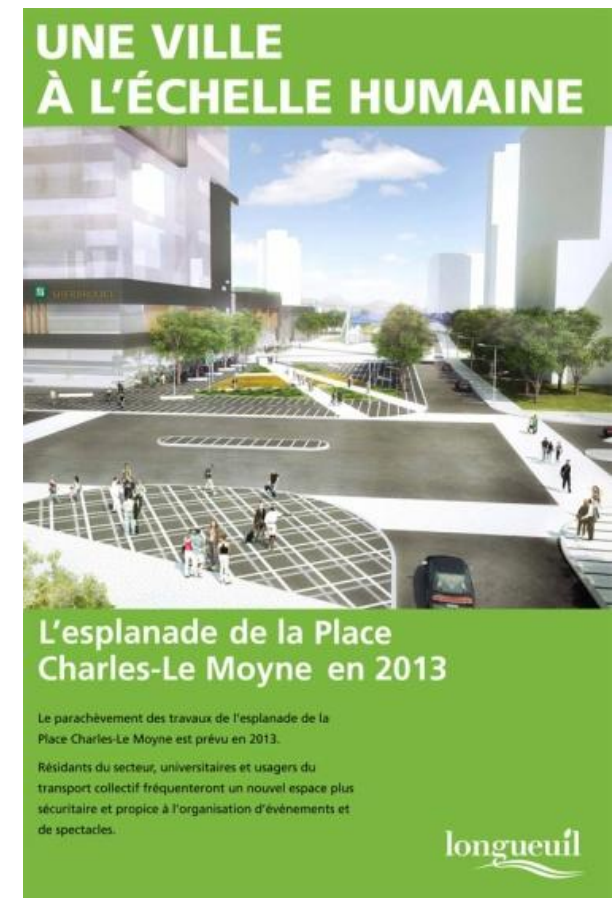
- **Intervenir avec un nouvel aménagement dans un milieu urbain existant et achalandé**
- **Imposer une nouvelle circulation aux habitués du secteur**
- **Maintenir les services en période des travaux**
- **Scinder le projet en phases**
- **Sensibiliser le citoyen sur le projet à venir**
- **Développer les moyens de communication et d'information**



## L'évolution du projet: 2010 à 2013

### 2010:

- Planification des travaux
- Mise en place du plan de communication stratégique
- Rencontre avec partenaires
- Préparation des documents d'appel d'offres



## L'évolution du projet: 2010 à 2013

### Partenaires de la ville du secteur de la PCL :

Université de Sherbrooke

RTL; AMT; CIT (Transport)

Groupe Mercille, Port de mer (Résidentiel et administratif)

1010 De Sérigny, Hôtel Sandman, INLB, AUTAL, Blu rivage, Estuaire 1,2,3

SIQ (Édifice Montval)



UNIVERSITÉ DE  
**SHERBROOKE**

### Externes à la ville

Groupe SM, (Conception, surveillance)

CIMA+ (Étude circulation)

Société logique (Accessibilité universelle)

PLANIA (Aménagements urbain et paysager)



### Internes à la ville

Services: du génie, des travaux publics, de la circulation,

de l'urbanisme, des parcs et des espaces verts, du bâtiment, des communications

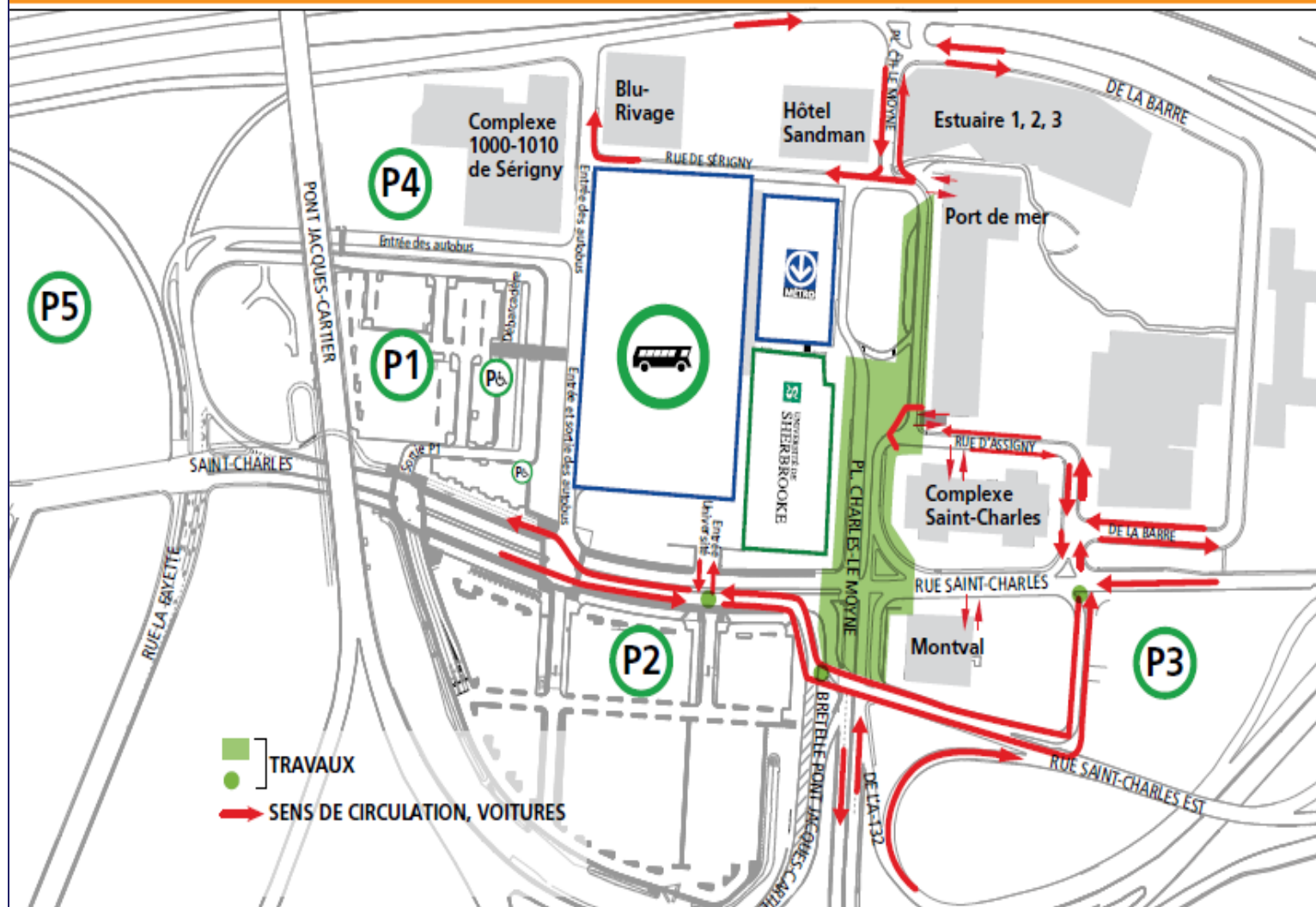
Service de la police et des incendies

## L'évolution du projet: 2010 à 2013

### 2011:

- Réfection des conduites d'égouts et d'aqueduc
- Installation de nouveaux feux de circulation
- Construction de nouveaux trottoirs adaptés aux personnes à mobilité réduite et aux non-voyants
- Nouvelle piste cyclable
- Amélioration de la signalisation existante

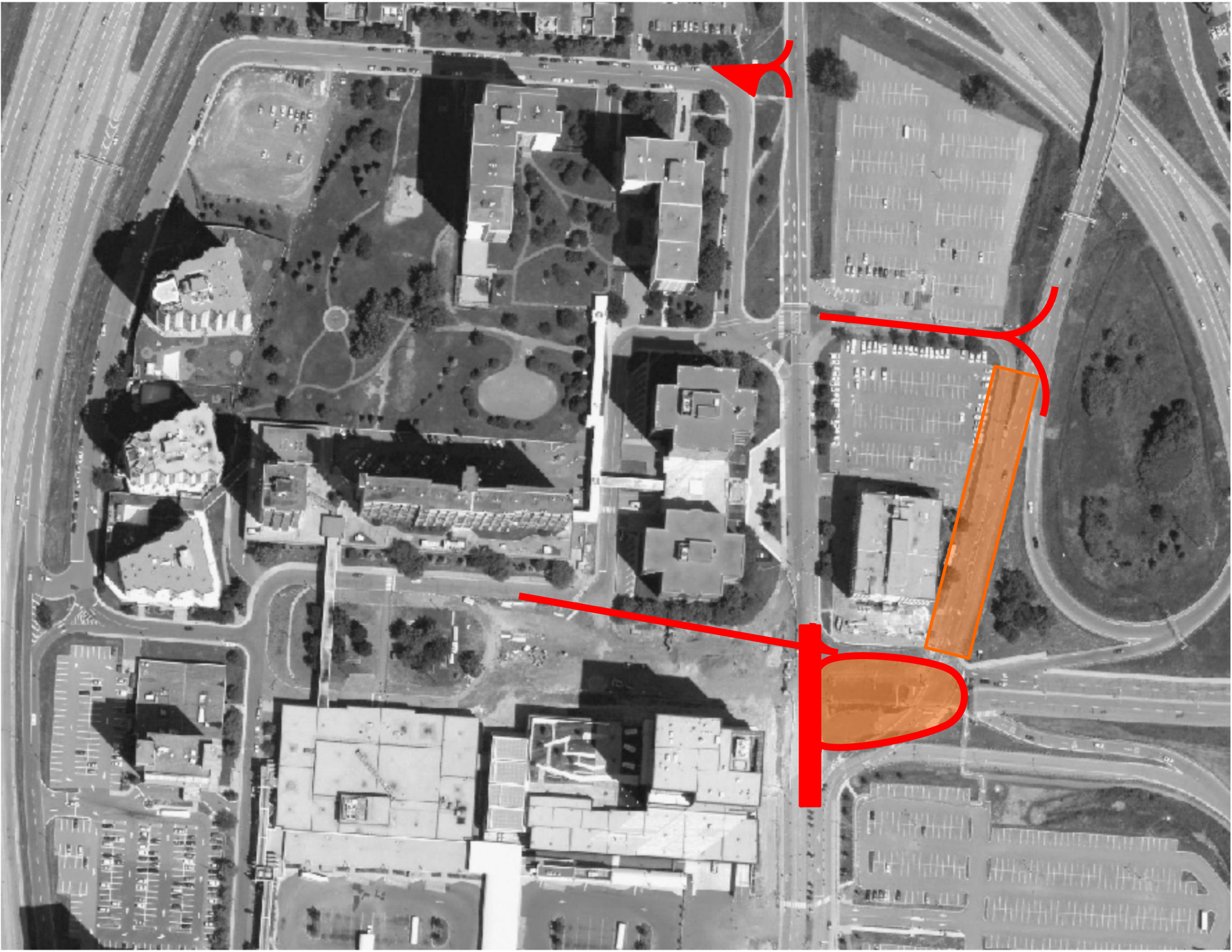
Voies de contournement - Automobilistes • juin à novembre 2011

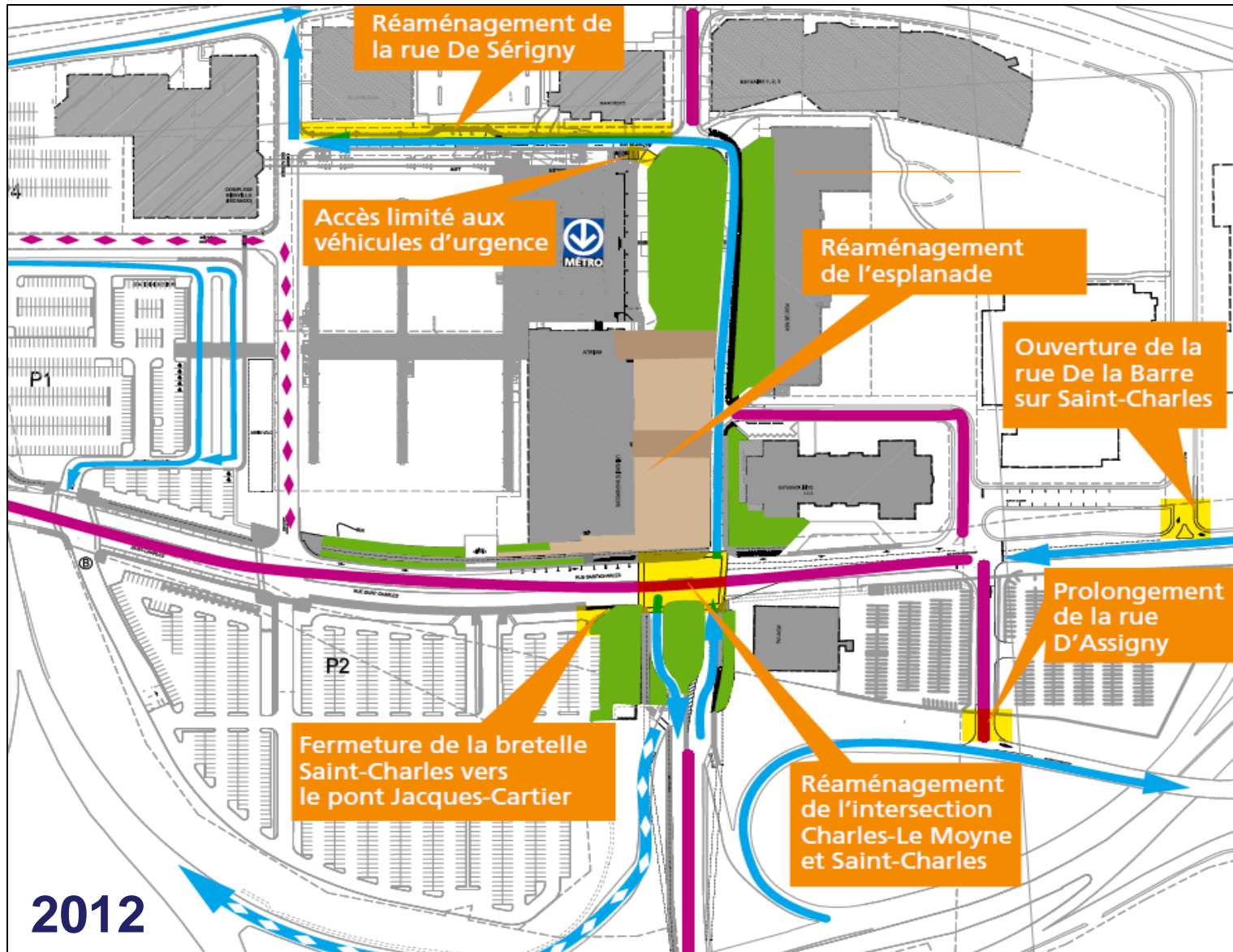


## L'évolution du projet: 2010 à 2013

### 2012:

- Mise en place du nouveau plan de gestion de circulation
- Abandon de la chaussée côté sud de la Place Charles-Le Moyne
- Prolongement de la rue d'Assigny sur St-Charles E
- Ouverture de la rue De la Barre sur St-Charles O
- Suppression de l'intersection St-Charles E et PCL
- Aménagement de l'esplanade avec bassin de végétation
- Accessibilité universelle





2012

## L'évolution du projet: 2010 à 2013

**2013:**

- Parachèvement
- Installation de mobilier urbain, éclairage, arbres, etc.

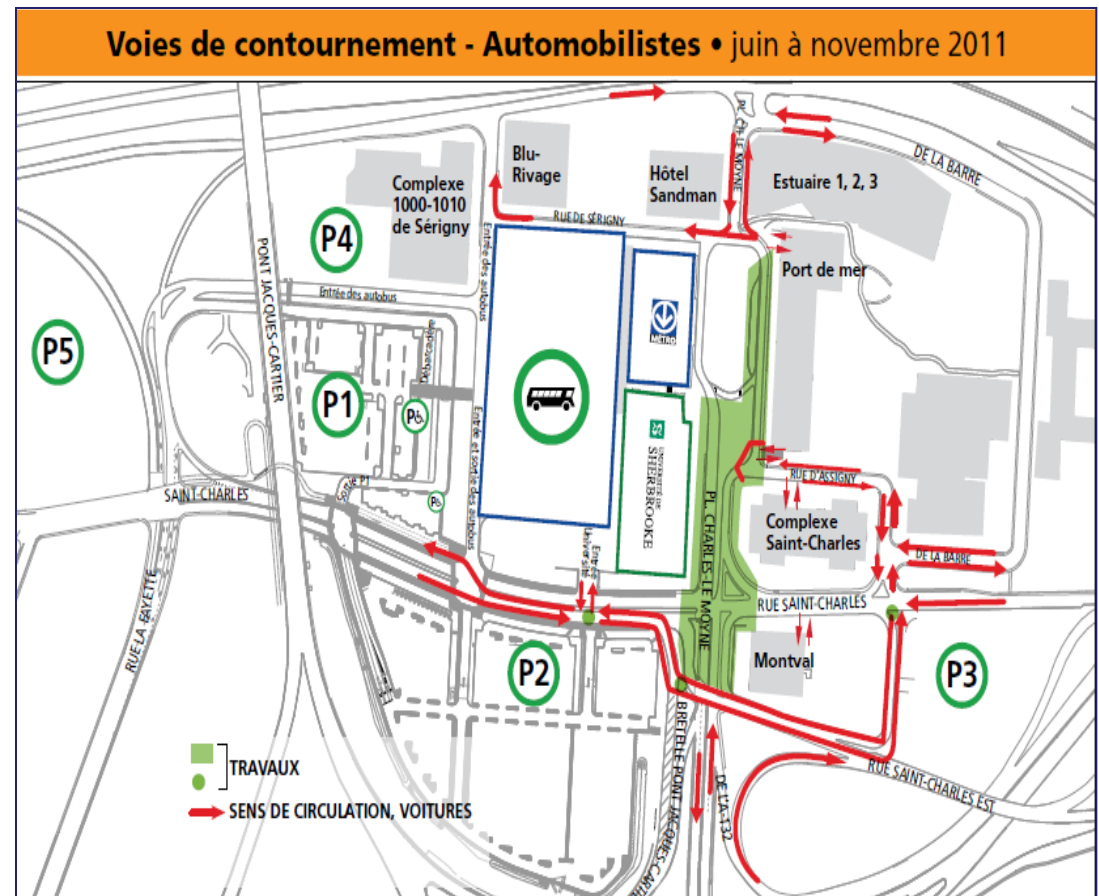




## Mesures d'atténuation en fonction des usagers

### Particularité du projet:

- Nombre important de riverains touchés par rapport à la superficie de la zone des travaux.



## Mesures d'atténuation en fonction des usagers

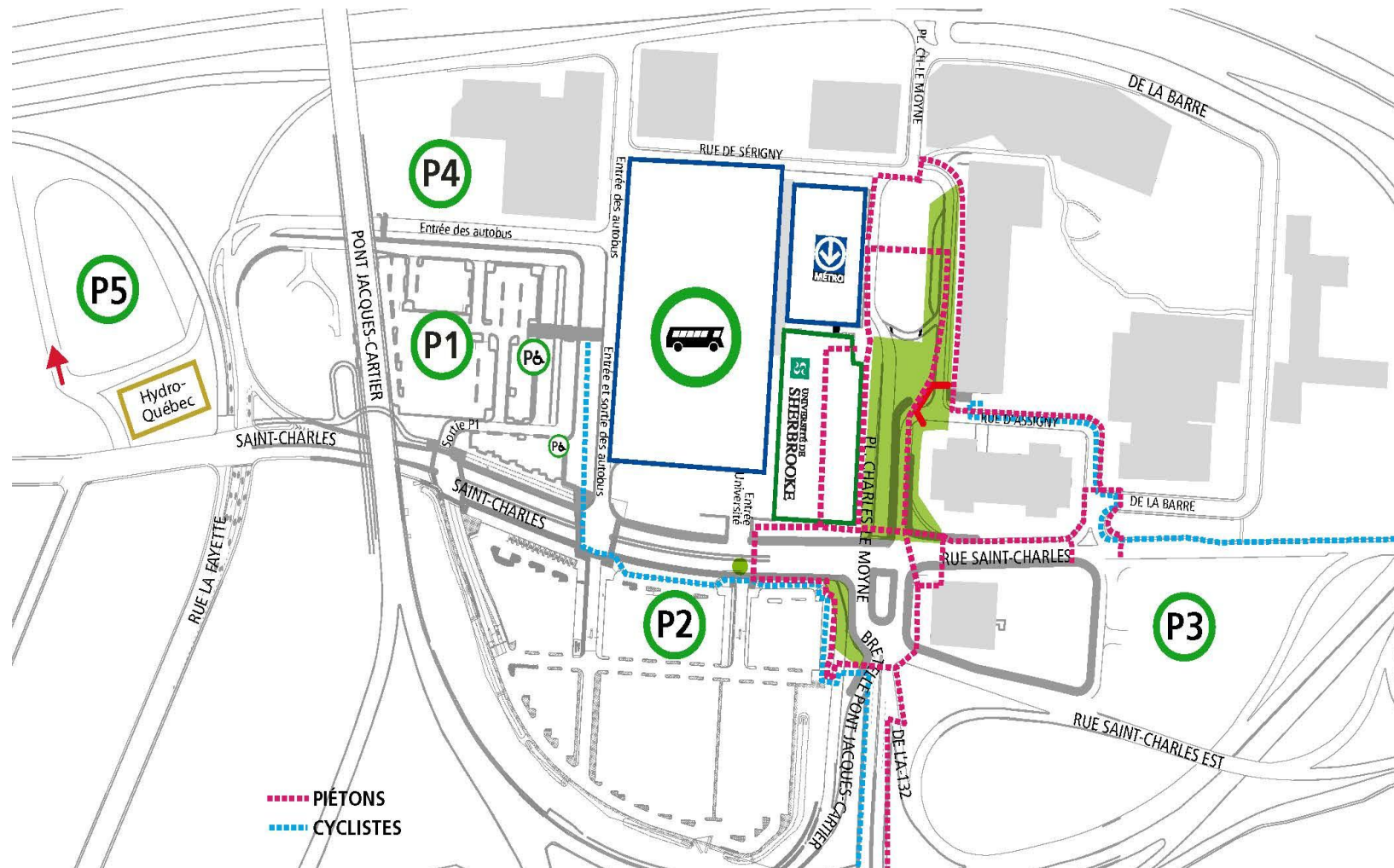
### Démarche proposée:

Élaborer des mesures de mitigation particulières pour les piétons et cyclistes

- Voies de contournement pour piétons et cyclistes
- Signalisation adaptée pour piétons/cyclistes
- Mise en place d'une voie réservée pour autobus et taxis et services d'urgence

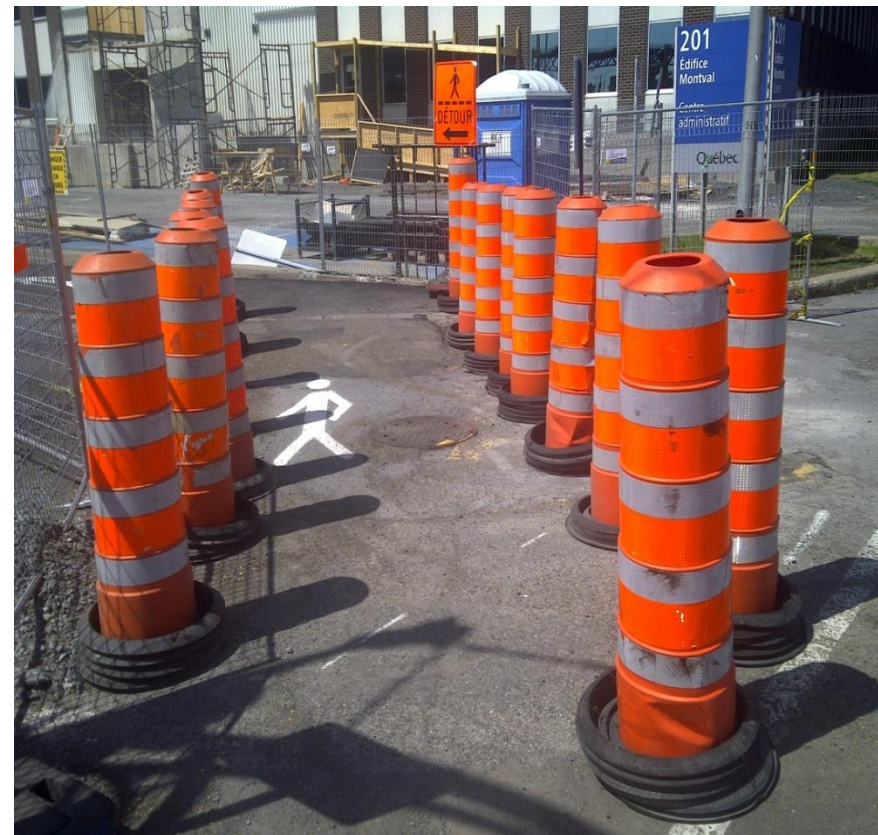


## Mesures d'atténuation en fonction des usagers



## Mesures d'atténuation en fonction des usagers

- Aménagement d'un corridor pour piétons et cyclistes dans le stationnement
- Installation de panneaux de signalisation temporaire pour piétons



## Mesures d'atténuation en fonction des usagers



## Mesures d'atténuation en fonction des usagers



## Mesures d'atténuation en fonction des usagers



## Mesures d'atténuation en fonction des usagers

### Mesures adaptées pour les piétons non-voyants:

- Utilisation d'une passerelle existante
- Corridor aménagé via l'édifice de l'Université Sherbrooke et l'Atrium
- Présence de signaleurs au chantier
- Utilisation d'une passerelle avec rampes pour assurer l'accès à la porte pour les personnes à mobilité réduite





## Mesures d'atténuation en fonction des usagers



## Mesures d'atténuation en fonction des usagers

### Mesures adaptées pour les commerçants et institutions:

- Panneaux d'information spéciaux
- Aménagement d'un stationnement temporaire payant
- Accès au stationnement de l'Université par le mail central



## Mesures d'atténuation en fonction des usagers



## Mesures d'atténuation en fonction des usagers

### Mesures de mitigation pour les automobilistes:

- Aménagements temporaires
- Voies de contournement
- Modification à la programmation des feux de circulation
- Mise en place de panneaux à messages variables

## Mesures d'atténuation en fonction des usagers

### La communication: Élément-clé

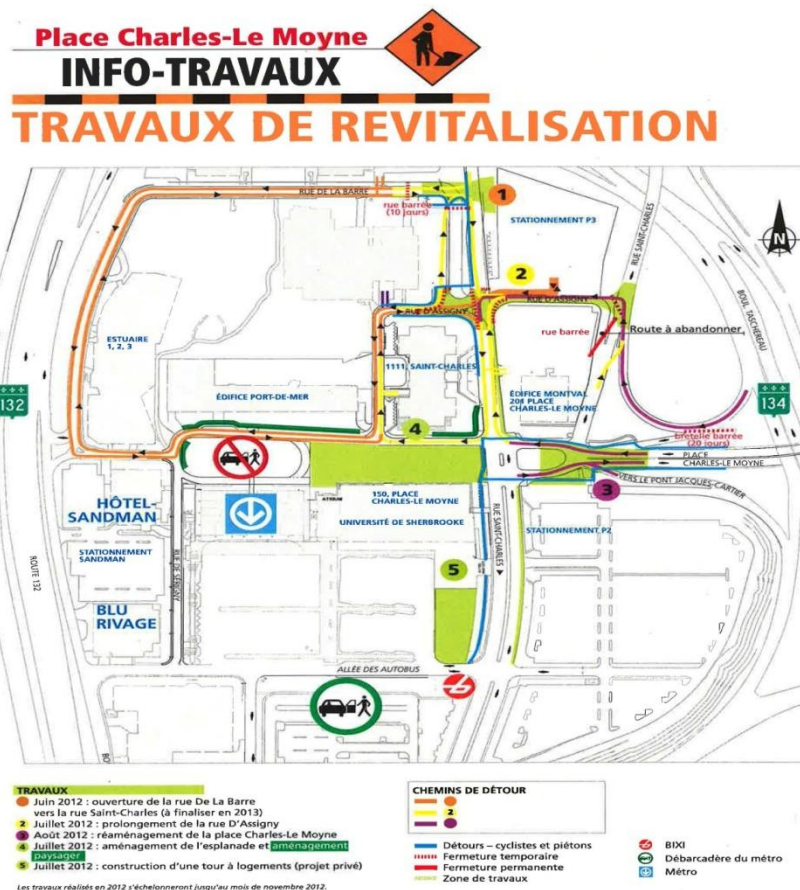
- Incontournable autant en phase de planification qu'en réalisation
- Stratégie globale de communication pour informer, adhérer, ajuster, rencontrer, écouter, répondre et corriger
- Identification des outils de communications:
  - Rencontres
  - Journaux
  - Dépliant Info-travaux
  - Kiosque d'information
  - Site Internet
  - Chroniqueurs en circulation
  - Équipe de gestion des plaintes et de veille média

## Kiosque d'information

Affichage des informations  
sur les travaux



## Information disponible sur le site Internet de la Ville de Longueuil



Pour suivre de près l'évolution des travaux et connaître les modifications apportées aux voies de contournement, consultez régulièrement notre site Internet.

longueuil.ca/travaux  
 Info-travaux 450 463-7234

longueuil

## Facteurs de succès



Travaux de  
revitalisation

- **ÊTRE PROACTIF DANS LA PLANIFICATION DU PROJET**
- **Impliquer les partenaires et personnes ressources - activement dès le début**
- **Développer une stratégie de communication qui aide à adhérer**
- **Prévoir et inclure les éléments de mitigation au devis**
- **Être à l'écoute des partenaires**



**MERCI!**