



Les corridors verts montréalais

La trame verte et bleue de la CMM tisse sa toile à travers Montréal

INFRA 2014

soverdi
Société de verdissement du Montréal métropolitain



CONTEXTE

- Plan d'Action Canopée (Ville-SOVERDI)
 - 300 000 arbres d'ici 2022
 - Volet privé et institutionnel (180 000 arbres)
 - Cinq réseaux – Éducation / Santé / Patrimoine et culture / industriel / résidentiel / commercial
 - Une dizaine de **corridors verts**

Les corridors verts montréalais

INFRA 2014





UN CORRIDOR VERT, C'EST ...

- Un territoire d'intégration: axe de transport /caractéristique du relief / occupation du sol d'envergure
- Végétation densifiée sur 300m de largeur au travers de la trame existante : résidences, industries, commerces, grands stationnements, mais aussi, friches en régénération, parcs et autres présences vertes
- Lien avec espaces verts existants
- Diversité d'essences d'arbres et arbustes qui bénéficient à l'écosystème urbain
- Production d'une canopée globale de la végétation de l'ordre de 35 à 40%.



COMMENT FAIRE

- Choisir UN corridor
- Partager des rôles et segments entre partenaires
- Concerter
- Mesurer les effets sur la diversité, la chaleur, la poussière, la santé des riverains, la captation de l'eau, etc.



UN PROJET PILOTE – Le corridor vert des cinq écoles

Les cibles: la santé, la mobilité durable et la biodiversité

Jeter les bases d'un premier réseau en sollicitant en même temps quatre à cinq milieux déficitaires, afin de donner l'occasion aux responsables et intervenants locaux d'adhérer au projet à la vitesse qui leur convient.

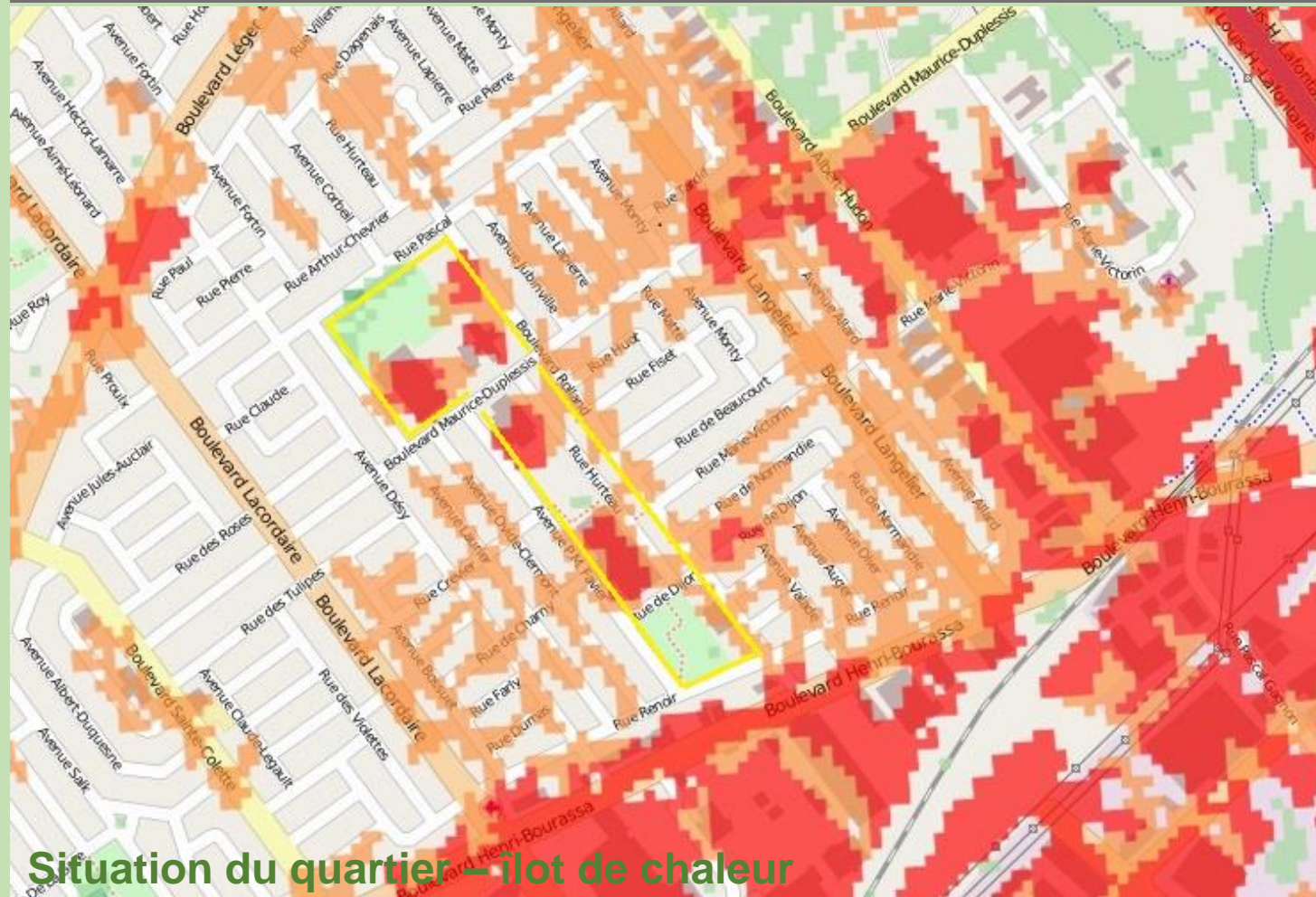
L'OBJECTIF

Transformer et embellir collectivement le territoire où 5 000 jeunes apprennent chaque jour à **GRANDIR ENSEMBLE** et préparent le **futur de leur communauté.**

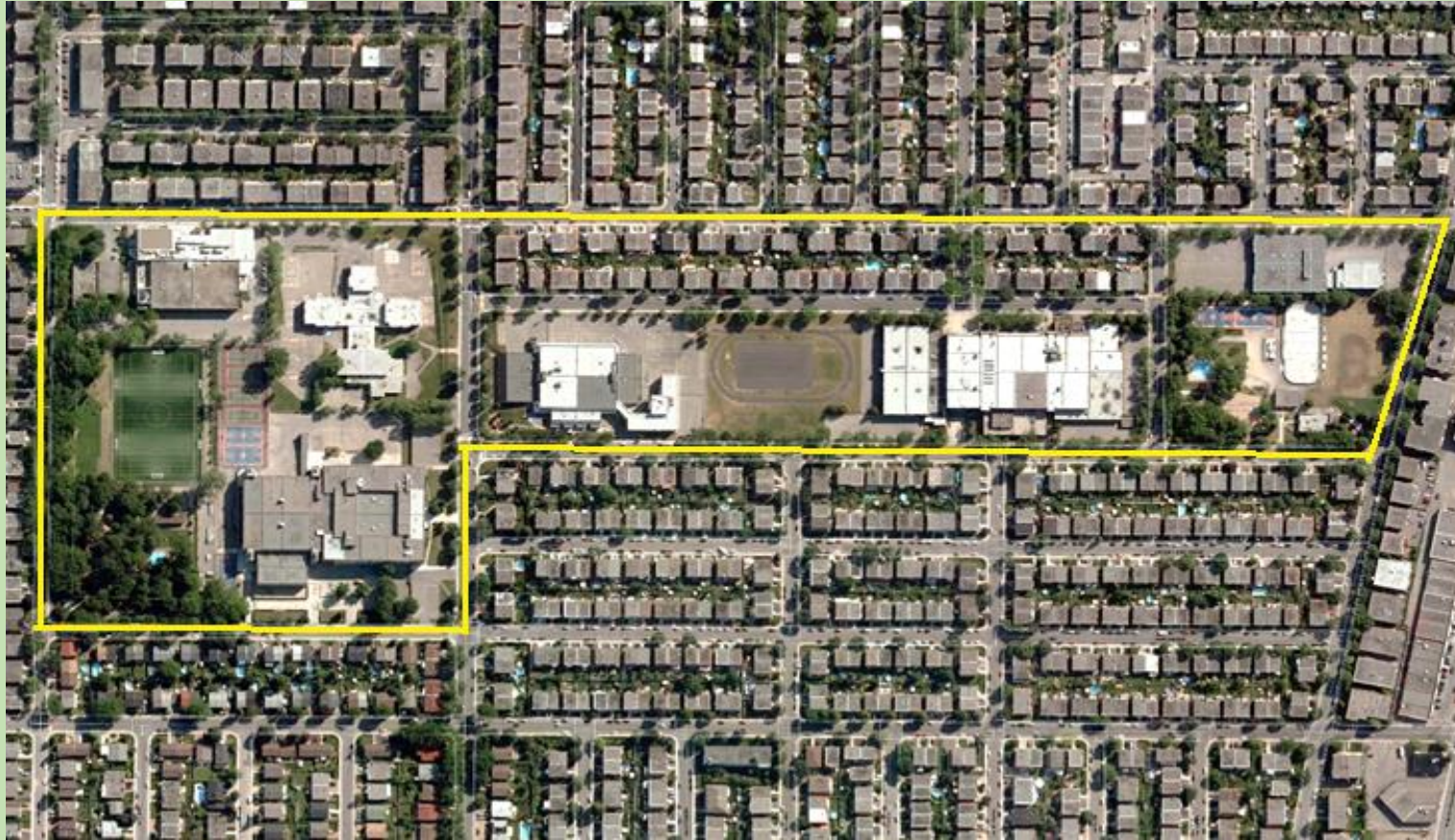
Les corridors verts montréalais

INFRA 2014

soverdi
Société de verdissement du Montréal métropolitain



Situation du quartier – îlot de chaleur



Localisation du projet



UN PROCESSUS INTÉGRATEUR

- Le **chemin** (processus) est plus important que la **destination** (produit);
- Le projet est le **laboratoire** conçu **pour les jeunes** et réalisé avec leur contribution.
- La **force et le désir de collaboration** de chacun est à la base de l'action;
- On crée les **partenariats**, on rassemble les **leaders** et on apprend ensemble de **nouvelles stratégies** pour se mobiliser.



QUELQUES BONNES IDÉES POUR AGIR

- En **encourageant le dialogue**, on résout les obstacles et on imagine ensemble le futur;
- Faire de **petits pas** encourage et stimule l'action de chacun;
- Quand **l'information circule**, la confiance dans le projet se crée et chacun peut y contribuer et en bénéficier;
- On est **plus riche ensemble** qu'isolément.

LA VISION

Le Corridor vert des cinq (5) écoles combine un projet d'**aménagement**, de **formation**, de **valorisation sociale** et d'**amélioration du cadre de vie**.

Pour y répondre, il faut :

- un projet pérenne qui enrichit durablement la qualité de vie et la culture de quartier;
- La formation et l'employabilité des jeunes par leur implication dans le projet - verdissement, expression artistique, communication avec la communauté et promotion de la santé / bonne alimentation;
- des projets en partenariat utilisant le corridor vert comme lieu d'activité ou opportunité de développement.

UN PROJET DURABLE

Les bénéfices du projet / PLAN ÉCONOMIQUE

- **Travail des jeunes** = qualification professionnelle reconnue
- **Verdissement** = économie d'énergie des immeubles et réduction de la pollution atmosphérique
- **Sécurité piétonne et cyclable** = moins d'accidents et usage plus convivial pour tous
- **Contact avec le « vivant » et développement de la créativité** = meilleur respect de l'environnement de proximité

Les bénéfices du projet / **PLAN ENVIRONNEMENTAL**

- **Infrastructures vertes** = moins d'eaux de ruissellement, îlots de fraîcheur, biodiversité dans le quartier
- **Réduction de l'usage automobile** = mobilité durable
- **Plantation** = compenser l'impact de l'agrile du frêne et hausser la canopée végétale

Les bénéfices du projet / **PLAN SOCIAL**

- **Implication des jeunes** = intégration au sein de la communauté et sentiment de fierté sociale
- **Transformation des usages** = sécurisation des lieux et la pacification des usages problématiques;
- **Coopération de la communauté** = passerelles entre résidents, milieu scolaire et création d'une vie collective animée et participative.

LE PROGRAMME D'AMÉNAGEMENT

Le projet avance trois (3) axes d'intervention qui sont :

- Un **parcours piétonnier et cyclable** reliant les parcs et les écoles;
- Les espaces et activités extérieures des **cours d'école**;
- Le **verdissement** de chaque site du corridor et des rues le bordant.

LE FINANCEMENT AVEC DES PARTENAIRES

Infrastructures

- Quartier vert (Ville de Montréal)
- Arrondissement de Montréal-Nord: direction générale et direction des sports et loisirs
- Célébration du 375e anniversaire de Montréal – 2017/
- Commission scolaire English Montréal
- Commission scolaire de la Pointe-de-l'île

Santé, mobilité et saine alimentation

- Fourchettes de l'espoir
- Montréal-Nord en santé
- Québec en forme
- Fondation du Grand défi Pierre Lavoie

Cohésion sociale et contribution à la communauté

- Quartier 21CDEC Montréal-Nord

Verdissement

- SOVERDI - Plan d'action Canopée (Forêt urbaine de Montréal) – 2013 – 2022
- SHAPEM

Relation avec le vivant et créativité

- Ministère de l'éducation
- Fondation Les Canadiens
- MU – organisme de production de murales

Formation et employabilité

- Fonds régional d'investissement jeunesse / Forum Jeunesse de l'Île de Montréal Valorisation Jeunesse/
- RUI
- CLE
- CLD (économie sociale)
- Carrefour jeunesse
- HortiCompétences
- Un itinéraire pour tous
- Centre de formation horticole de Laval

Les corridors verts montréalais

INFRA 2014

soverdi
Société de verdissement du Montréal métropolitain

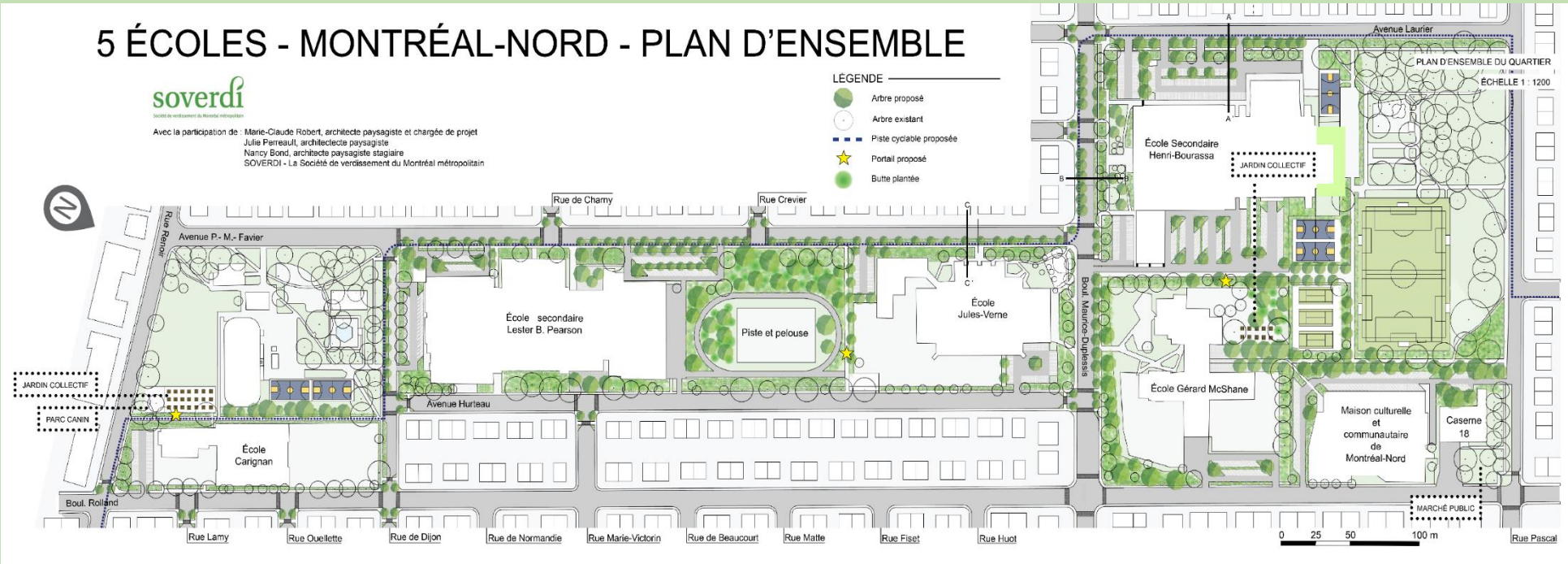
5 ÉCOLES - MONTRÉAL-NORD - PLAN D'ENSEMBLE

soverdi
Société de verdissement du Montréal métropolitain

Avec la participation de : Marie-Claude Robert, architecte paysagiste et chargée de projet
Julie Perreault, architecte paysagiste
Nancy Bond, architecte paysagiste stagiaire
SOVERDI - La Société de verdissement du Montréal métropolitain

LÉGENDE

- Arbre proposé
- Arbre existant
- Piste cyclable proposée
- ★ Portail proposé
- Butte plantée



Les corridors verts montréalais

INFRA 2014

soverdi
Société de verdissement du Montréal métropolitain

Parcours piétonnier et cyclable



Parcours piétonnier et cyclable



Maurice-Duplessis / École Henri-Bourassa

Laurier / École Henri-Bourassa

Parcours piétonnier et cyclable



Équipé des dispositifs d'aménagement qui transforme les lieux et leur donne une nouvelle valeur.



- + Marquage au sol
- + Saillies de trottoir
- + Réaménagement de rue
- + Animation publique
- + Mobilier urbain

Parcours piétonnier et cyclable



Cours d'école



Cours d'école



Cours d'école



Les corridors verts montréalais

INFRA 2014



Verdissement



Clôture + Mur vert + Stationnement
+ Talus + Aménagement forestier +
Cour d'école + Agriculture urbaine

Les corridors verts montréalais

INFRA 2014



Verdissement



Haie champêtre



Promenade boisée

Allée verte

Les corridors verts montréalais

INFRA 2014

soverdi
Société de verdissement du Montréal métropolitain

Verdissement



En conclusion, voici quelques idées qui guident le projet :

*Le projet est un **laboratoire de développement durable**, une action de **solidarité entre les institutions**, une **signature distinctive** dans son aménagement et une **démarche collective** de fierté dans un projet partagé.*

*Le **processus de réalisation** est aussi important que le **résultat tangible**; il vise avant tout les jeunes, il **part des jeunes pour s'élargir** à leur bassin familial et à leur communauté.*

*Le projet se distingue par une **grande diversité d'interventions** sur une aussi **grande diversité de sites**.*

*Le site a le potentiel de développer des projets qui peuvent intéresser une **vaste palette de contributeurs** sur un ou plusieurs aspects du projet et les réunir sur un objectif commun de **réponse aux besoins du milieu**.*