

LE REDÉVELOPPEMENT DU PÔLE ROLAND-TERRIEN



CERIU | INFRA 2013 | 2 DÉCEMBRE 2013

longueuil

A photograph of a modern building with a curved glass facade, partially visible on the left side of the slide. The building has a white entrance canopy with the number '4250' on it. The background is a dark blue gradient.

PLAN DE LA PRÉSENTATION

1.MISE EN CONTEXTE

2.CADRE THÉORIQUE

3.CADRE PRATIQUE

ÉCHANGEUR ROLAND-THERRIEN ET ENVIRONS

- Usages et aménagement incompatibles avec entrée de ville de prestige
- Congestion en pointe AM/PM
- Barrière qui isole du fleuve et de la Riveraie
- Mauvaises odeurs occasionnelles
- Bruit autoroutier

PARC INDUSTRIEL MARIGOT

- Absence de services commerciaux
- Potentiel de requalification urbaine des terrains compris à l'intérieur des limites du projet

GRILLE DE RUES LOCALES

- Absence de liens est/ouest

BANC D'ESSAI DE PWC

- Périmètre de protection sonore
- Boisé le long de F-Labontaine

BOULEVARD ROLAND-THERRIEN

- Vitesse élevée hors-pointe
- Carrefours congestionnés en pointe AM/PM
- Aménagement routier non convivial

ESPACES VERTS

- Absence de lien cyclable nord/sud
- Opportunités de verdissement d'un espace urbain actuellement stérile
- Arrimage avec le plan directeur des parcs

SITE SAINT-CHARLES / BORD DE L'EAU

- Vues sur le fleuve
- Inscrit dans la continuité de projets résidentiels de haute densité plus à l'ouest
- Profondeur du roc à plus de 5,0 m facilitant la construction de stationnement intérieur

CARREFOUR ROLAND-THERRIEN/GENTILLY

- Station de métro et terminus potentiels
- Achalandage piéton important
- Géométrie routière problématique
- Proximité du pôle institutionnel
- Cohabitation autobus scolaires et autres circulation

INTERFACE RÉSIDENIELLE

- Harmonisation des usages, densité et volumétrie
- Incidence sur la circulation

Fleuve Saint-Laurent

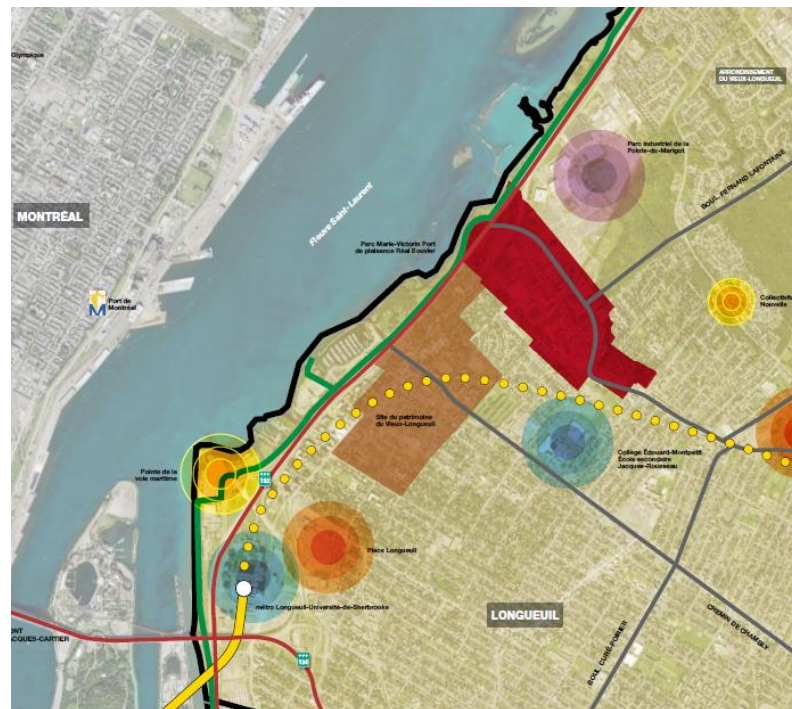
SITE DU PATRIMOINE

- Harmonisation architecturale
- Gestion de l'interface avec le projet (porte d'entrée ouest au projet)
- Incidence sur la circulation



1. CONTEXTE FAITS SAILLANTS

- PORTE D'ENTRÉE MAJEURE DE LONGUEUIL (1)
ENTRE LE PONT TUNNEL ET LE PONT J. CARTIER
- PÔLE ROLAND-THERRIEN (2)
98 HECTARES
- PÔLE D'EMPLOIS PRATT & WHITNEY (3)
5000 TRAVAILLEURS
- PÔLE INSTITUTIONNEL EN ÉDUCATION (4)
9 100 ÉTUDIANTS DE JOUR/ 7700 EN SOIRÉE
- PÔLE DE LA PLACE CHARLES-LE MOYNE (5)
- PÔLE DE LA POINTE DE LA VOIE MARITIME (6)
- SITE DU PATRIMOINE (7)





1. CONTEXTE LE SITE

- DEUX PROPRIÉTAIRES FONCIERS MAJEURS
PRATT & WHITNEY CANADA (P&WC) (2-3)
VILLE DE LONGUEUIL (1-4-5)

- SUPERFICIES

P&WC	140 000 M ²
VILLE	120 000 M ²
SOUS-TOTAL	260 000 M² (98 HE)

SUPERFICIE TOTALE 980 000 M² (98 HE)



1. CONTEXTE LES CONTRAINTES

UN ANCIEN QUARTIER INDUSTRIEL EN MUTATION

- TERRAINS CONTAMINÉS
- ÎLOTS URBAINS SURDIMENSIONNÉS
- RÉSEAU ROUTIER ENCOMBRÉ
- INFRASTRUCTURES DÉFICIENTES
- FRACTURE AUTOROUTIÈRE



1. CONTEXTE LES AVANTAGES

UN MILIEU DE VIE À RÉINVENTER

- DISPONIBILITÉ DE TERRAINS EN MILIEU URBANISÉ
- PROXIMITÉ DU FLEUVE ET VUES SUR MONTRÉAL
- CORRIDOR DE TC STRUCTURANT
- PÔLES D'EMPLOIS À DISTANCE DE MARCHÉ
- QUARTIERS RÉSIDENTIELS EXISTANTS DE QUALITÉ
- PROLONGEMENT DE LA LIGNE DE MÉTRO



ENSEMBLE VERS UNE VILLE HUMAINE



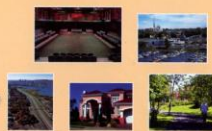
Plan stratégique de
développement durable

longueuil


PMAD
PLAN MÉTROPOLITAIN D'AMÉNAGEMENT
ET DE DÉVELOPPEMENT

PLAN 2001 D'URBANISME

*Pour préparer
le Longueuil
du III^e millénaire*



*Faire un plan
d'urbanisme,
c'est façonner
l'avenir de la ville,
c'est en définir
l'image future...*



POUR UNE AGGLOMÉRATION
MOBILE ET DURABLE

Plan de mobilité et de transport

Agglomération
longueuil

UN PLAN DIRECTEUR D'AMÉNAGEMENT ET DE REDÉVELOPPEMENT DURABLE

- ANTICIPER LES CONTRAINTES TECHNIQUES
- MOBILISER TOUTES LES SPÉCIALITÉS PROFESSIONNELLES
- PARTAGER UNE VISION COMMUNE ENTRE LES DIVERSES SPÉCIALITÉS
- INTÉGRER LE CITOYEN COMME SPÉCIALISTE DE SON MILIEU DE VIE
- IMPLIQUER LE CITOYEN EN AMONT DE LA CONCEPTION
- STRUCTURER LE DEVIS AFIN QU'IL SOIT PLUS RIGoureux
- SORTIR LE PROCESSUS DE PLANIFICATION DE L'ARÈNE POLITIQUE



2. CADRE THÉORIQUE LES INTENTIONS GÉNÉRALES

- REQUALIFIER CE SECTEUR INDUSTRIEL EN DÉCLIN EN IMPLIQUANT AU PRÉALABLE LA COMMUNAUTÉ LONGUEUILLOISE À TOUTES LES ÉTAPES DE PLANIFICATION
- PLANIFIER LE REDÉVELOPPEMENT DE CE SECTEUR EN MILIEU DE VIE, EN TENANT COMPTE DES QUARTIERS EXISTANTS, SELON LES MEILLEURES PRATIQUES DE DÉVELOPPEMENT DURABLE POUR EN FAIRE UN PROJET MODÈLE



2. CADRE THÉORIQUE LES INTENTIONS SPÉCIFIQUES

- CRÉER UN MILIEU DE VIE À ÉCHELLE HUMAINE LIÉ AU TRANSPORT EN COMMUN ET AUX SERVICES DE PROXIMITÉ
- RÉPONDRE À UNE VARIÉTÉ DE BESOINS EN MATIÈRE D'HABITATION ET JETER LES BASES D'UNE COMMUNAUTÉ INCLUSIVE ET RESPONSABLE
- EXERCER UN LEADERSHIP POUR FAIRE DU NOUVEAU QUARTIER UN EXEMPLE DE PROJET ÉCOLOGIQUE ET DURABLE
- ASSURER L'ÉQUILIBRE ENTRE LA VIABILITÉ ÉCONOMIQUE DU PROJET ET SON ACCEPTABILITÉ SOCIALE



2. CADRE THÉORIQUE UNE APPROCHE NOVATRICE

- LA DÉMARCHE INTÉGRÉE
DES SPÉCIALITÉS



CONCEPTION MULTIDISCIPLINAIRE

- LA TRANSVERSALITÉ
DES EXPERTISES



COORDINATION AU SERVICE DE LA VISION

- LE CITOYEN EXPERT DE
SON MILIEU DE VIE



PARTICIPATION CITOYENNE EN AMONT



LA DÉMARCHE INTÉGRÉE DES SPÉCIALITÉS

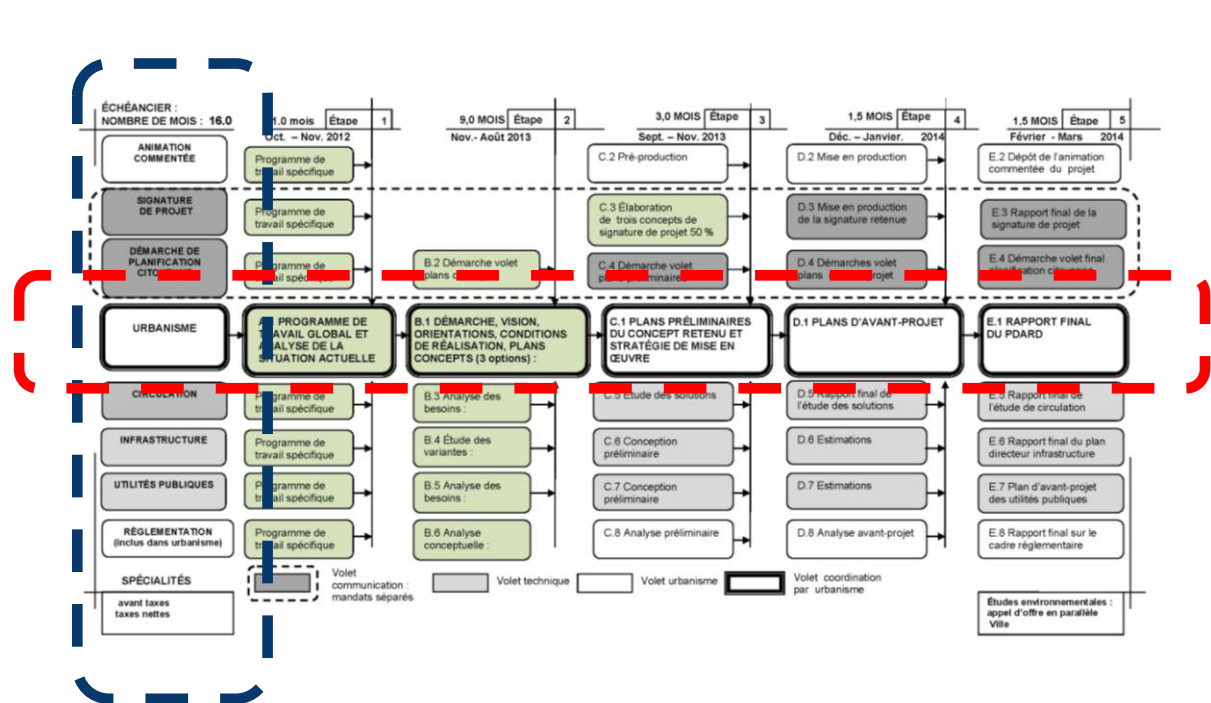
2. CADRE THÉORIQUE

- LA VISION D'AMÉNAGEMENT DES URBANISTES
- LE CADRE FINANCIER ET FISCAL
- LES INFRASTRUCTURES
- LA CIRCULATION
- LES UTILITÉS PUBLIQUES
- LA SIGNATURE DE PROJET
- LE CITOYEN COMME SPÉCIALISTE DE SON MILIEU DE VIE

2. CADRE THÉORIQUE LA TRANSVERSALITÉ DES DISCIPLINES

UNE STRUCTURE DE GESTION DE PROJET MATRICIELLE

- MULTIDISCIPLINARITÉ
- COORDINATION
- CONCERTATION





2. CADRE THÉORIQUE

LE CITOYEN EXPERT DE SON MILIEU DE VIE

- IDENTIFICATION DES PARTIES PRENANTES
- PRÉSENTATION ET EXPLICATIONS DE LA DÉMARCHE
- ÉDUCATION ET INSPIRATIONS
- RÉFLEXION ET PARTICIPATION
- PATIENCE ET TRANSPARENCE
- ÉCOUTE MUTUELLE ET AJUSTEMENTS





3. CADRE PRATIQUE MISER SUR LE CITOYEN

2009 CAROLINE ST-HILAIRE VEUT CONSULTER LE CITOYEN

2010 CONSULTATION SUR LE BRUIT À L'AÉROPORT DE STHB

2012 BUREAU D'INFORMATION ET DE CONSULTATION

2013 CONSULTATION PÔLE ROLAND-TERRIEN

2014 CONSULTATION TOD DE LA GARE ET POINTE VOIE MARITIME



3. CADRE PRATIQUE LES DÉFIS

- **NOUVEAU QUARTIER RÉFÉRENCE EN DÉVELOPPEMENT DURABLE**
 - COLLECTIVITÉ NOUVELLE, PARCOURS DU CERF, PLACE CHARLES-LE MOYNE
- **DENSIFICATION ET MOBILITÉ**
 - DEUX STATIONS DE MÉTRO, BUS EXPRESS, AUTOROUTE 20
- **MODÈLE DE MIXITÉ URBAINE**
 - RÉSIDENCES MULTI GÉNÉRATIONNELLES, LOGEMENT SOCIAL, COMMERCES DE PROXIMITÉ, INSTITUTIONNEL ET CORPORATIF
- **MILIEU DE VIE MIXTE, D'EMPLOI ET DE LOISIRS**
- **INTÉGRATION AUX TROIS QUARTIERS LIMITROPHES**
 - VIEUX-LONGUEUIL, CÉGEP ÉDOUARD-MONTPETIT, PARC DE LA CITÉ



3. CADRE PRATIQUE LES ENJEUX

- PRÉCIPITATION = DÉRAPAGE
- TRANSPARENCE = CRÉDIBILITÉ
- COHÉRENCE = ADHÉSION



3. CADRE PRATIQUE LA STRATÉGIE

- FRAGMENTER LE **MANDAT** POUR RENDRE LA CONSULTATION CITOYENNE **AUTONOME** DU PROCESSUS GLOBAL
- IDENTIFIEZ TOUTES LES **PARTIES PRENANTES**
 - DÉVELOPPEMENT ÉCONOMIQUE, CULTURE ET PATRIMOINE, COMMUNAUTAIRE, SERVICES PUBLICS, RIVERAINS, GOUVERNEMENTS, ETC.
- ÉLABOREZ UN **PLAN DE COMMUNICATION** INTERNE-EXTERNE
- DRESSEZ LA LISTE DES **ENJEUX**
- RÉDIGEZ UNE **CHARTRE DE PARTICIPATION**

CHARTRE DE PARTICIPATION

PÔLE ROLAND-THERRIEN



OBJECTIF DE PARTICIPATION

Impliquer la population longueuilloise dans la planification du redéveloppement du pôle Roland-Therrien en milieu de vie selon les meilleures pratiques de développement durable pour en faire un projet modèle.

Les valeurs du projet

- Le développement durable;
- Le territoire d'intervention fait partie du centre de la Communauté métropolitaine de Longueuil et comptera notamment une concentration de quartiers accessibles, de proximité et de qualité au pôle Roland-Therrien;
- Le nouveau quartier abritera une communauté inclusive et responsable, économiquement viable et juste;
- L'intégration du nouveau quartier à la ville tiendra compte des quartiers existants et de l'amélioration générale du milieu de vie.



3. CADRE PRATIQUE LES TACTIQUES

- RENCONTRES DE **TOUTES LES PARTIES** PRENANTES
- MÉDIATISATION DE LA TENUE D'UNE RENCONTRE PUBLIQUE
PARTENAIRES-CITOYENS
- LANCEMENT D'UN **SITE WEB** OU UNE PAGE FACEBOOK
 - DESCRIPTION, IMAGES, FOIRE AUX QUESTIONS, ADRESSE COURRIEL,
BLOGUE, SONDAGE WEB
- MISE EN PLACE D'UNE VEILLE MÉDIA ET 2.0

Plan directeur d'aménagement et de redéveloppement durable pour le pôle Roland-Therrien

longueuil

Contact





3. CADRE PRATIQUE L'OPÉRATION

- LANCEMENT DU **PROCESSUS MIXTE** DE CONSULTATION
 - INFORMER DU PROCESSUS ET DES **INTENTIONS**
 - RECEVOIR LES QUESTIONS ET LES **PERCEPTIONS**
 - FOURNIR DES **RÉPONSES** TRANSPARENTES
- SÉANCES DE **TRAVAIL MIXTES** SUR LES SCÉNARIOS





RILLAD O. THEATRE

P. CHAMBERLAIN

P. LAURENCE

P. LAURENCE

P. CHAMBERLAIN

P. LAURENCE



LÉGENDE	
-----	LIMITE D'INTERVENTION 480.325 m ²
■	PASSAGES PUBLICS PROJÉTÉS 7.845 m ²
■	PARCS PROJÉTÉS 65.290 m ²
■	SUPERFICIE DE RUE 96.735 m ²
FONCTION	
■	RÉSIDENTIEL 221.955 m ²
■	MIXTE (RÉSIDENTIEL + COMMERCIAL) 37.330 m ²
■	BUREAU OU RÉSIDENTIEL 22.255 m ²
■	BUREAU 33.745 m ²
■	BUREAU + RÉSIDENTIEL + COMMERCIAL 29.015 m ²



3. CADRE PRATIQUE L'OPÉRATION

- **BRIEFING MÉDIA**
- **MÉDIATISATION PROGRESSIVE**
- **SUIVI AUPRÈS DES ÉLUS ET DE LA DIRECTION**
- **SUIVI AUPRÈS DES PARTIES PRENANTES**
- **SUIVI AUPRÈS DES MÉDIAS**



Immobilier commercial

Le Pôle Roland-Therrien

Publié le 20 mars 2013 à 08h56 | Mis à jour le 20 mars 2013 à 08h56

GUY PAQUIN, COLLABORATION SPÉCIALE

La Presse

Situé sur l'emplacement de l'ancienne usine de Pratt&Whitney à Longueuil, ce projet de milieu de vie en est à ses premiers pas.

Il s'agit encore une fois de produire une mixité de fonctions qui combine les avantages du centre-ville (espaces de bureaux) et ceux de la banlieue (habitations, services et commerces). «Le 14 mars dernier, explique Jacques Tétrault, directeur des communications de

AJOUTER À
MA PRESSE

Taille du texte



Imprimer



Envoyer

Recommander

0

Tweeter

0

publicité

Avis

XMW
Marchés
mondiaux

Investissez sur les marchés
mondiaux de façon moins
risquée.

ALLEZ-Y!

iShares
de BLACKROCK®

LES PLUS POPULAIRES





3. CADRE PRATIQUE LA SUITE

- **PRÉSENTATION DU CONCEPT ET DE L'IMAGE DE MARQUE**
 - DIRECTION, ÉLUS, PARTENAIRES ET CITOYENS

VOS QUESTIONS ?



LE REDÉVELOPPEMENT DU PÔLE ROLAND-THERRIEN



CERIU | INFRA 2013 | 2 DÉCEMBRE 2013

longueuil