

Projet de développement URBANOVA

Décembre 2014

CERIU

INFRA 2014

planitia

DESSAU



Raymond Chabot
Grant Thornton



urbanova

PLAN DE LA PRÉSENTATION

  Présentation du plan directeur d'aménagement

  Présentation du plan directeur des infrastructures

  Présentation de la phase 1 des travaux

  Période de questions

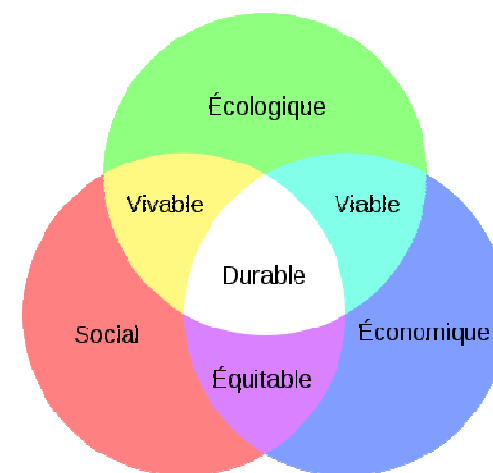


Présentation du plan directeur d'aménagement

+ PRÉSENTATION DU PLAN DIRECTEUR D'AMÉNAGEMENT

Vision

- + Composer un projet urbain répondant à la logique du site et adapté à son empreinte physique et environnementale
- + Adapter les principes de développement durable afin d'assurer la viabilité économique du projet
- + Assurer la mixité sociale ainsi que l'équité et l'accessibilité des équipements, des parcs et des pôles d'emplois



+ PRÉSENTATION DU PLAN DIRECTEUR D'AMÉNAGEMENT

Approche étudiée

NOUVEL URBANISME

Des communautés aménagées à l'échelle du piéton et s'articulant autour de noyaux d'activités et d'espaces publics

- S'oppose au modèle classique de la banlieue des années 1950 orienté vers l'automobile
- Propose un modèle de développement à l'échelle humaine qui favorise les déplacements à pied
- Cherche à créer des communautés vivantes, sécuritaires et moins dépendantes du transport motorisé individuel

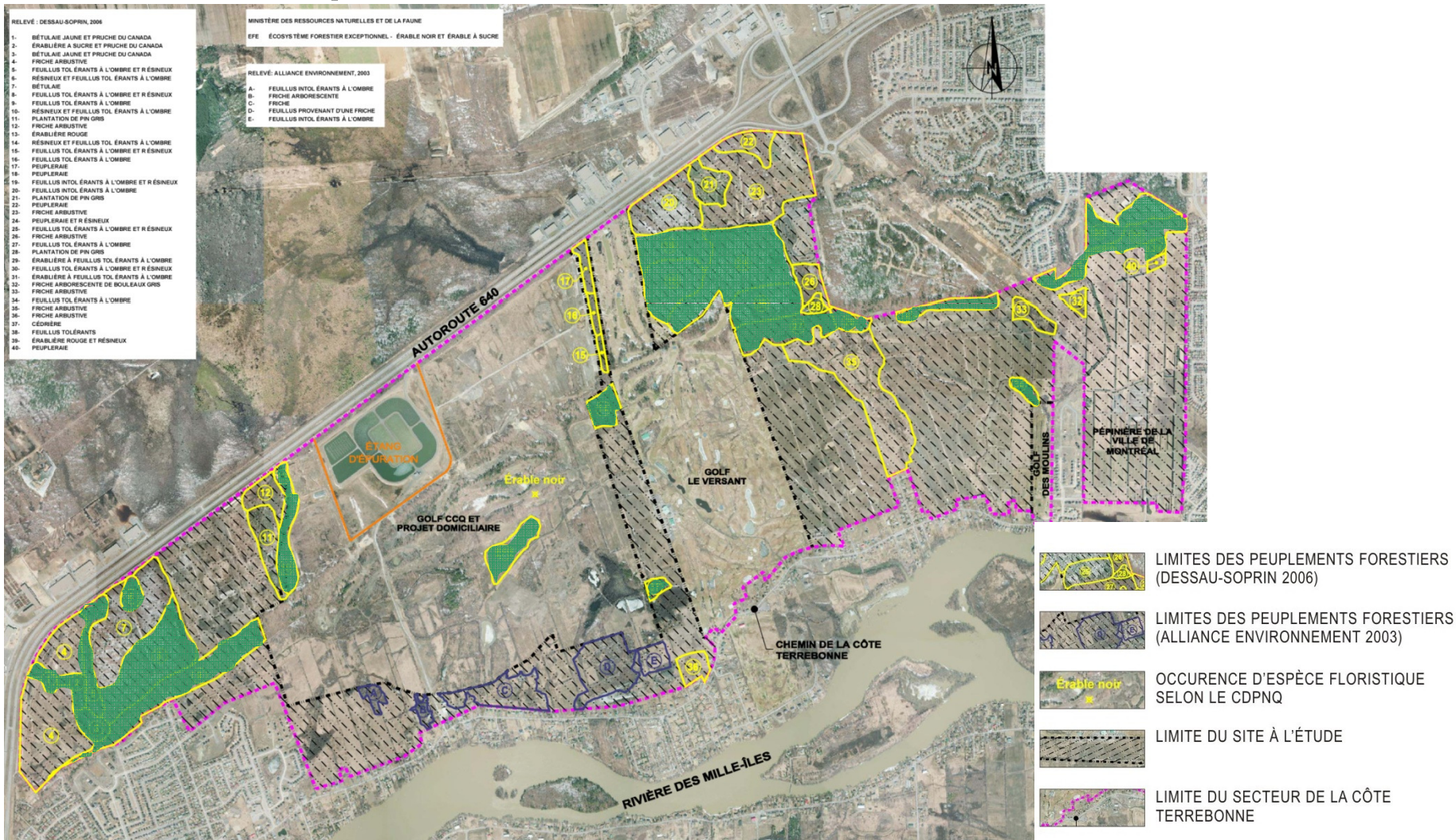
+ PRÉSENTATION DU PLAN DIRECTEUR D'AMÉNAGEMENT

Inventaire environnemental

- + Boisés d'intérêt
- + Milieux humides et hydriques
- + Climat sonore

+ PRÉSENTATION DU PLAN DIRECTEUR D'AMÉNAGEMENT

Peuplements forestiers d'intérêt



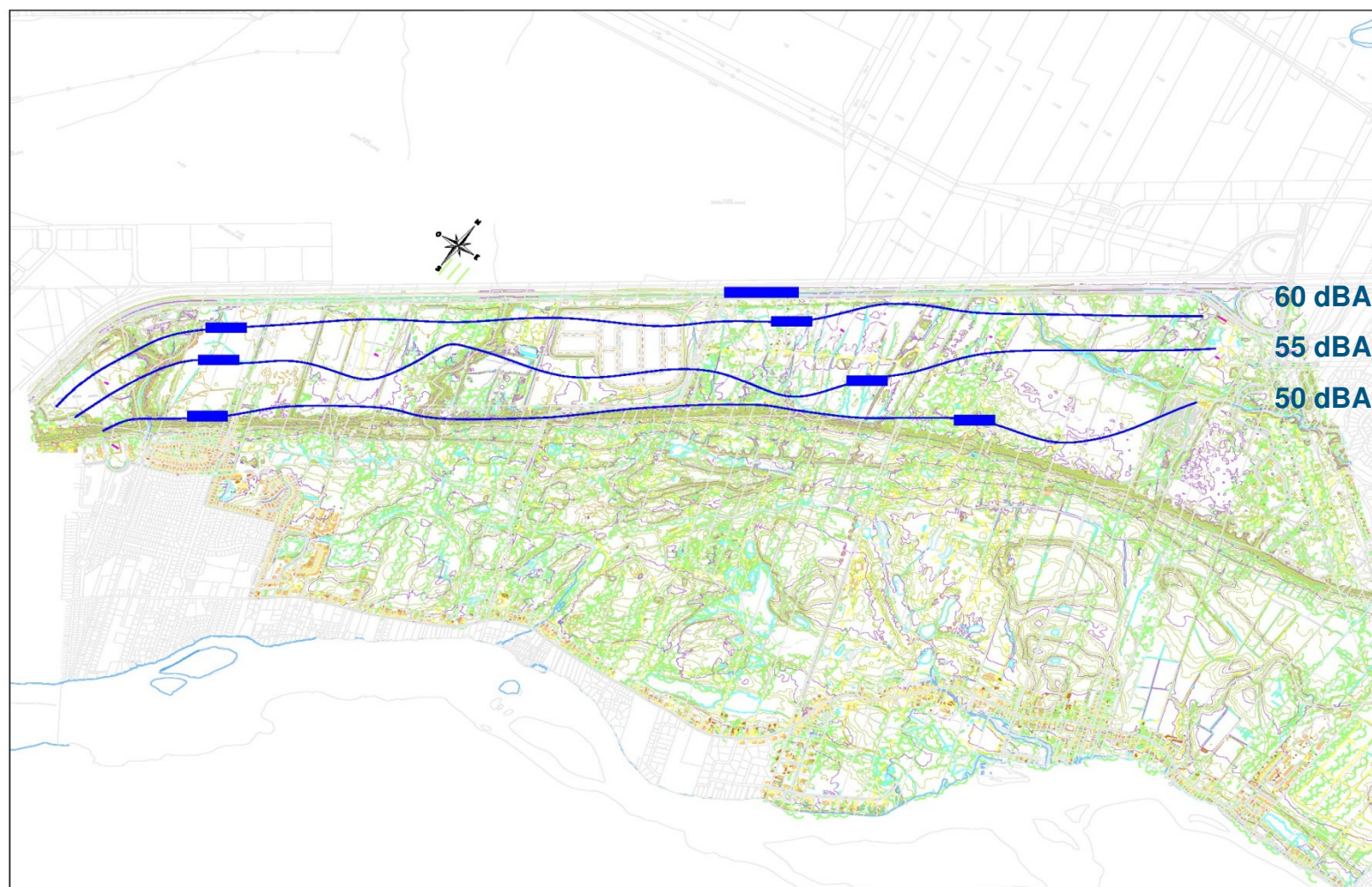
+ PRÉSENTATION DU PLAN DIRECTEUR D'AMÉNAGEMENT

Milieux humides et hydriques



+ PRÉSENTATION DU PLAN DIRECTEUR D'AMÉNAGEMENT

Climat sonore



+ PRÉSENTATION DU PLAN DIRECTEUR D'AMÉNAGEMENT

Le corridor de biodiversité comme élément intégrateur



10

+ PRÉSENTATION DU PLAN DIRECTEUR D'AMÉNAGEMENT

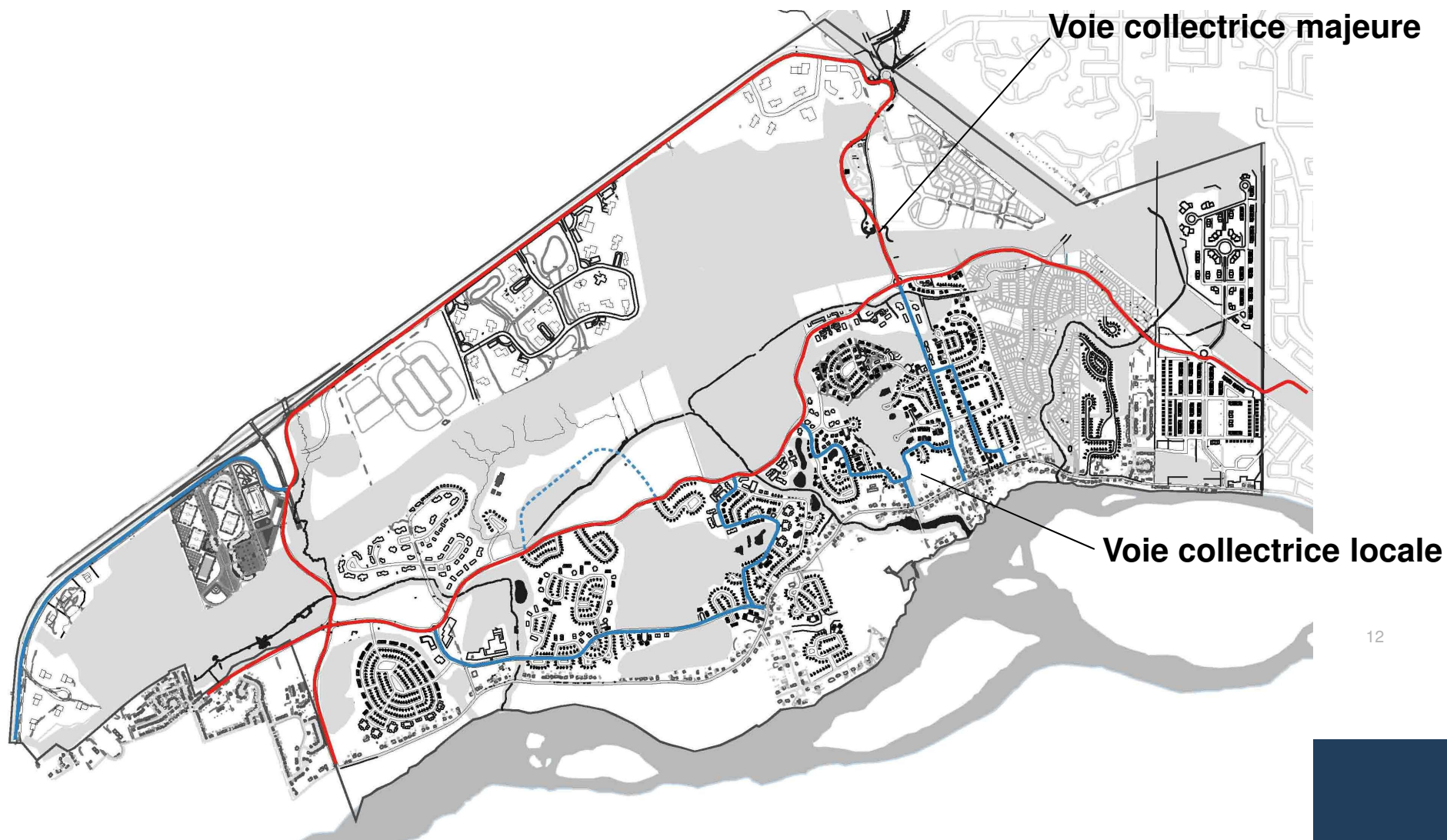
Concept d'aménagement et de développement

Grandes composantes

- + Le corridor de biodiversité comme élément intégrateur
- + L'armature du réseau de déplacements
- + Les unités de voisinage viables et les densités
- + Les secteurs d'emplois
- + L'accès aux équipements communautaires

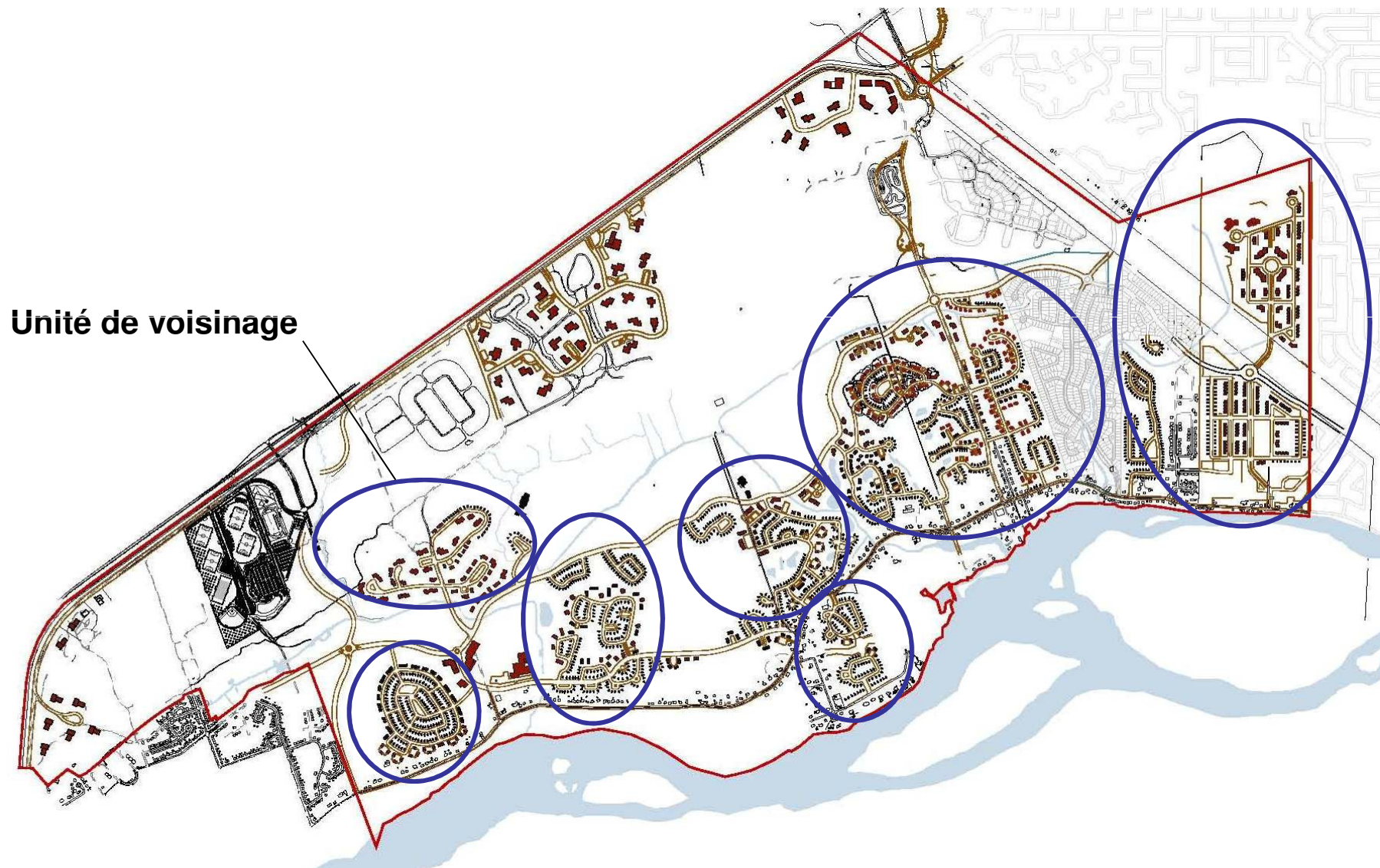
+ PRÉSENTATION DU PLAN DIRECTEUR D'AMÉNAGEMENT

L'armature du réseau de déplacements



+ PRÉSENTATION DU PLAN DIRECTEUR D'AMÉNAGEMENT

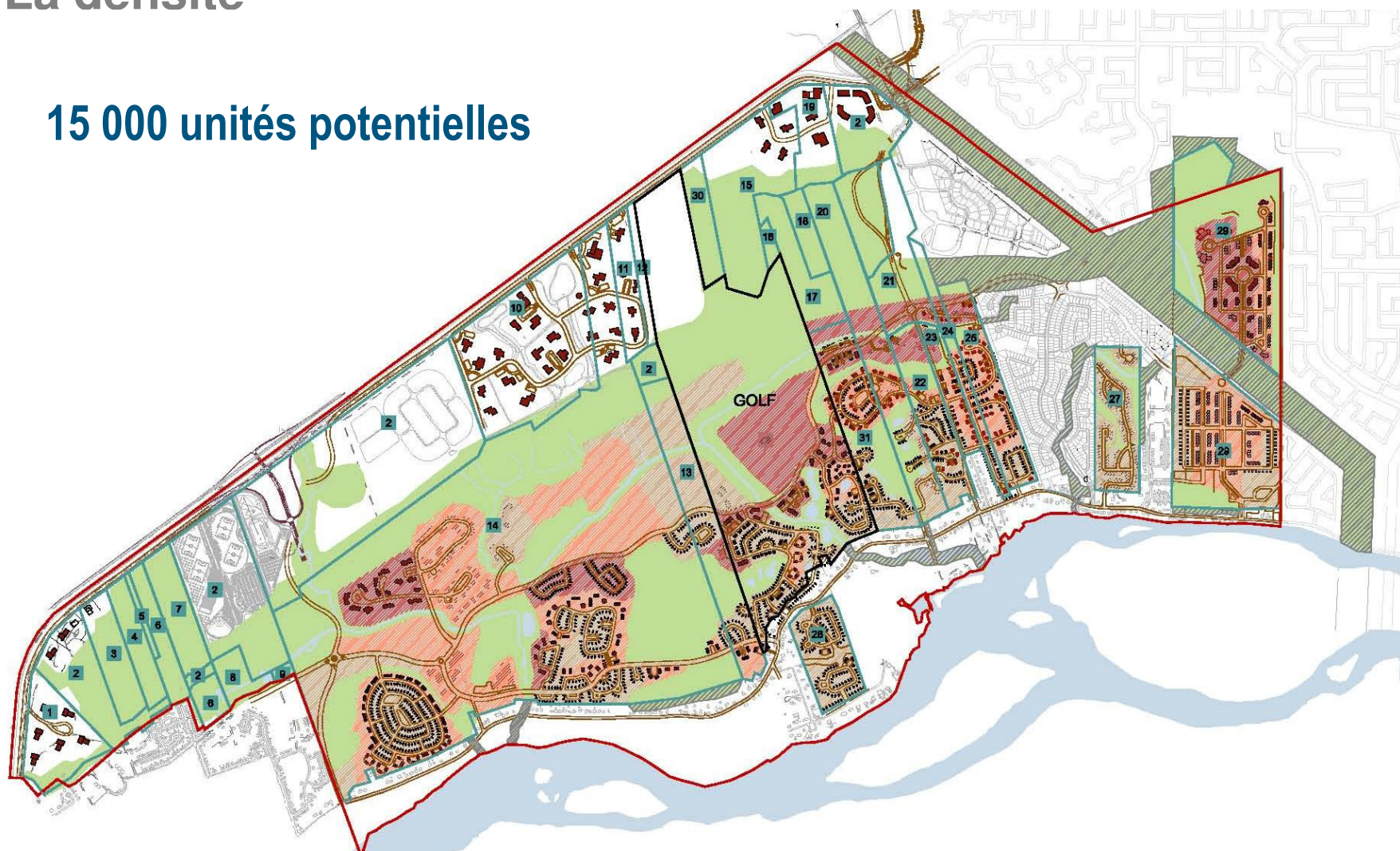
Les unités de voisinage viables



+ PRÉSENTATION DU PLAN DIRECTEUR D'AMÉNAGEMENT

La densité

15 000 unités potentielles



+ PRÉSENTATION DU PLAN DIRECTEUR D'AMÉNAGEMENT

L'accès aux équipements communautaires

Besoins en parcs et espaces verts

- Unité de voisinage 1: 1 parc de secteur de 2 hectares
- Unité de voisinage 2: 1 parc de secteur de 2 hectares
1 parc municipal de 10 hectares
- Unité de voisinage 3: 1 parc de secteur de 2 hectares
- Unité de voisinage 4: 1 parc de secteur de 2 hectares
- Unité de voisinage 5: 1 parc d'unité de voisinage de 0,5 hectares
- Unité de voisinage 6: 1 parc de secteur de 2 hectares
1 parc municipal de 10 hectares
- Unité de voisinage 7: 1 parc de secteur de 2 hectares
1 parc municipal de 10 hectares

+ PRÉSENTATION DU PLAN DIRECTEUR D'AMÉNAGEMENT

L'accès aux équipements communautaires

Besoins en équipements

- Piscine intérieure: 1 par 20 000 habitants**
- Centre communautaire avec gymnase double: 2 de 3 000 m²**
- Bibliothèque municipale: 1 de 2 037 m²**
- CPE de 80 places: 25 installations**
- Logements sociaux: 250 unités (20 unités par 1 000 ménages)**

- Garage municipal devra être agrandi**
- Une nouvelle caserne de pompiers est requise**
- Un nouveau poste de police de 300 personnes sera nécessaire (actuel 220) et fourrière de 300 véhicules (actuel 160)**

- Accessibilité universelle dans les projets d'aménagement**

+ PRÉSENTATION DU PLAN DIRECTEUR D'AMÉNAGEMENT

L'accès aux équipements communautaires

Besoins en équipements – Écoles

■ Six écoles primaires

- Chaque école doit comprendre 14 classes de primaires et deux classes de préscolaires
- Idéalement localisées sur une artère collectrice et adjacente à un parc de secteur

■ Deux écoles secondaires

- Capacité minimale de 1000 élèves chacune
- Idéalement localisées sur une artère principale adjacente à un parc municipal



Présentation du plan directeur des infrastructures

AQUEDUC

DIMENSIONNEMENT ET LOCALISATION DES CONDUITES PRINCIPALES

+ PRÉSENTATION DU PLAN DIRECTEUR DES INFRASTRUCTURES

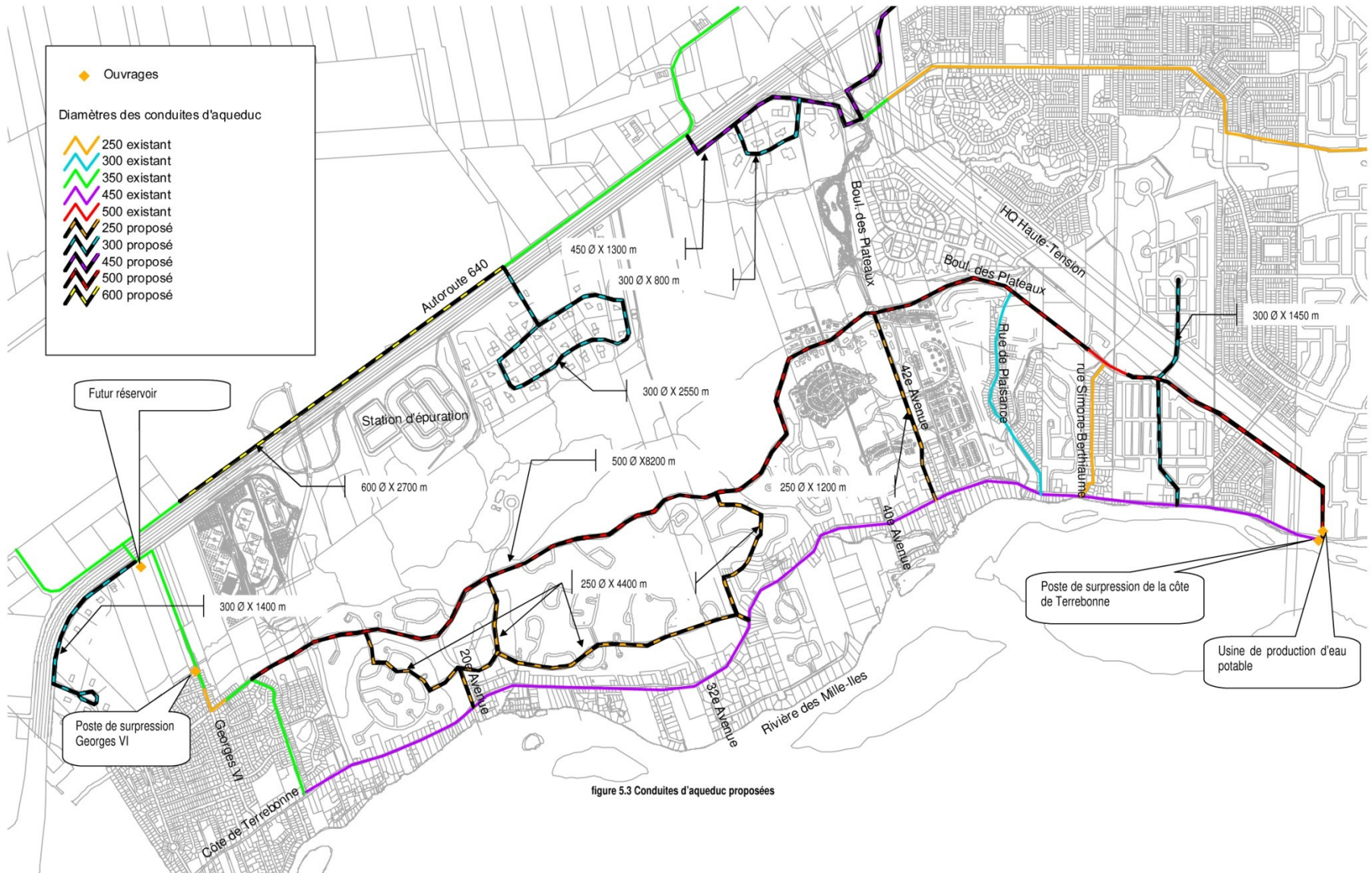
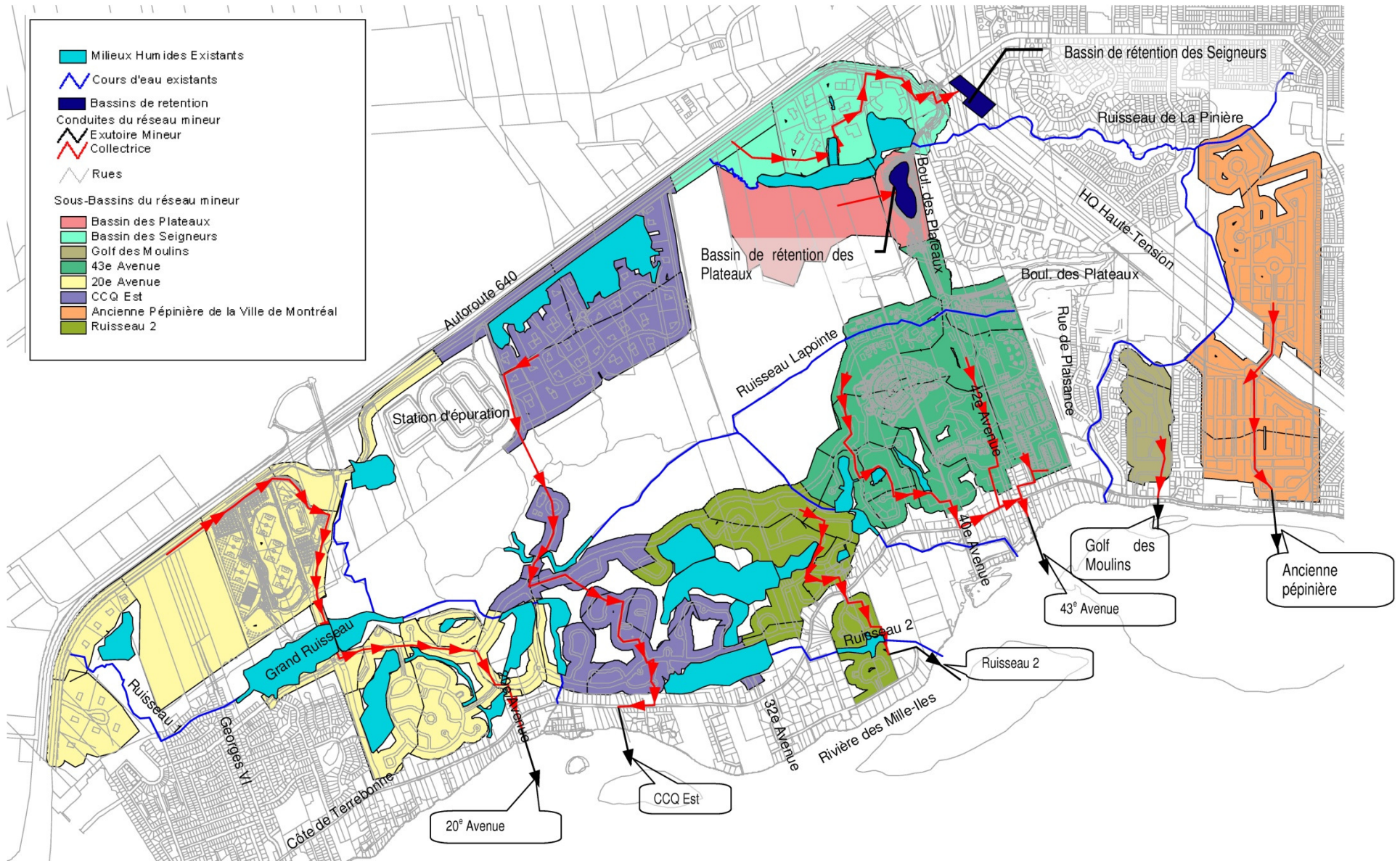


figure 5.3 Conduites d'aqueduc proposées

+ PRÉSENTATION DU PLAN DIRECTEUR DES INFRASTRUCTURES

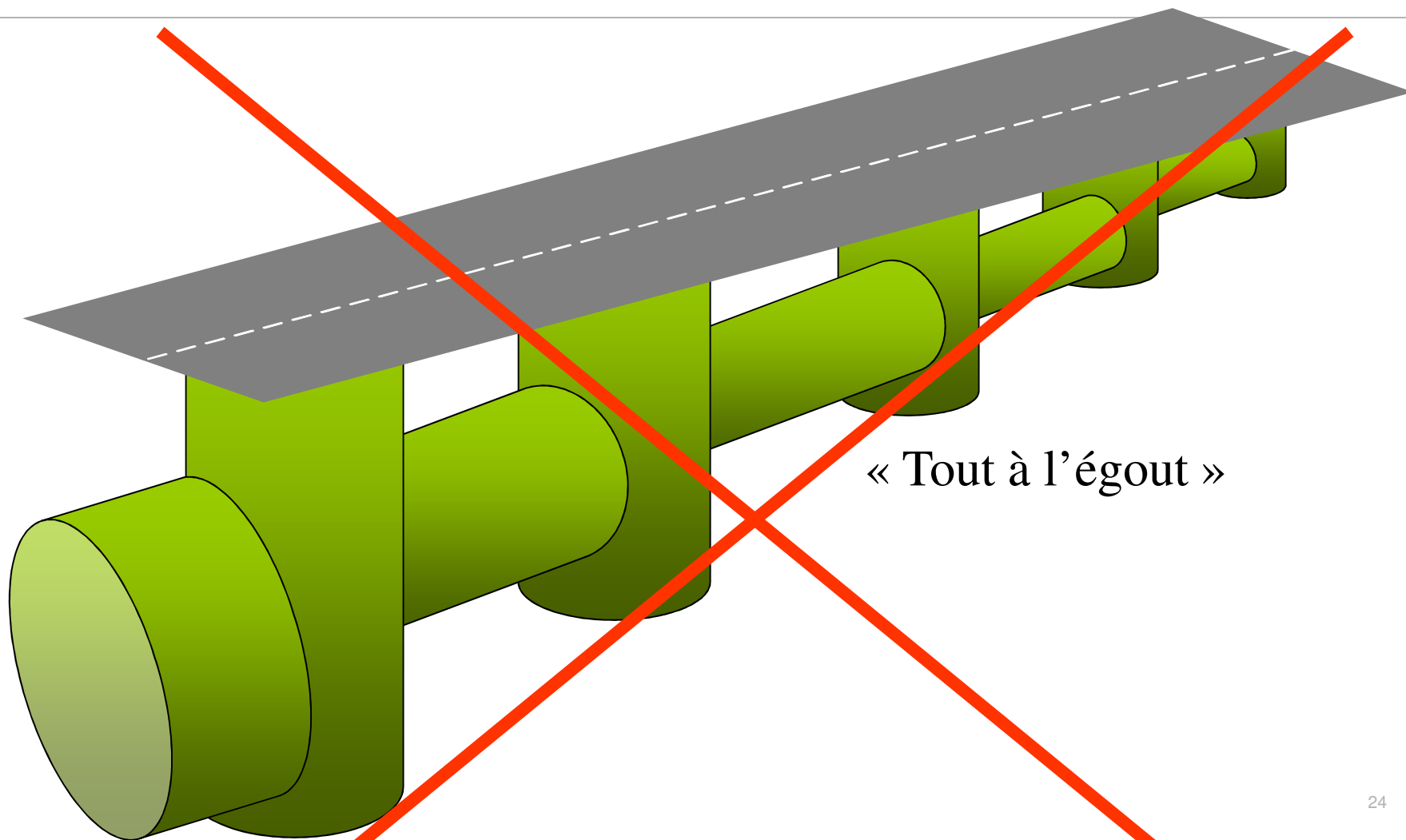


+ PRÉSENTATION DU PLAN DIRECTEUR DES INFRASTRUCTURES

DRAINAGE PLUVIAL

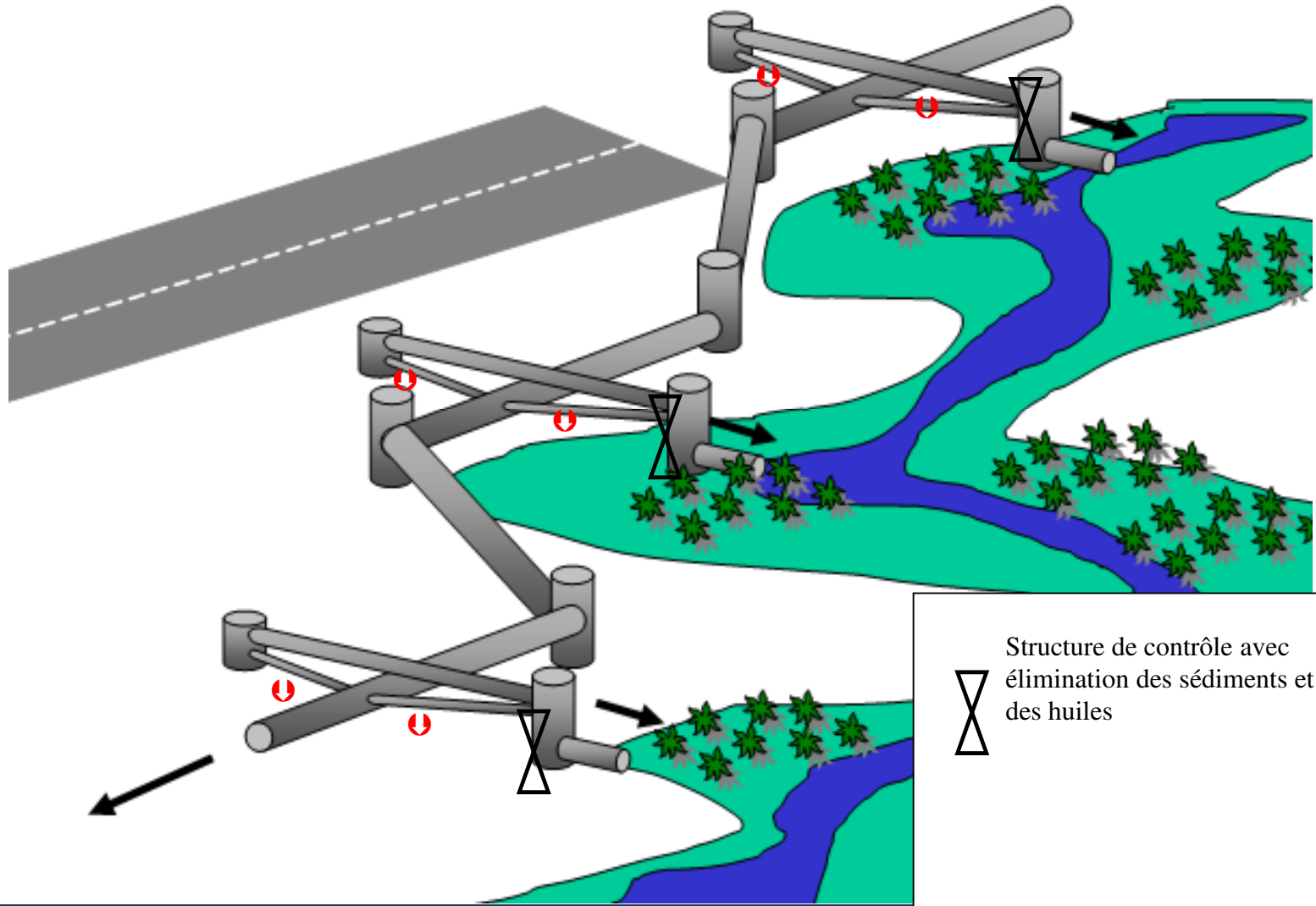
CONCEPT DE DOUBLE DRAINAGE

+ PRÉSENTATION DU PLAN DIRECTEUR DES INFRASTRUCTURES



24

+ PRÉSENTATION DU PLAN DIRECTEUR DES INFRASTRUCTURES



Structure de contrôle avec élimination des sédiments et des huiles

Appoints contrôlés

+ PRÉSENTATION DU PLAN DIRECTEUR DES INFRASTRUCTURES

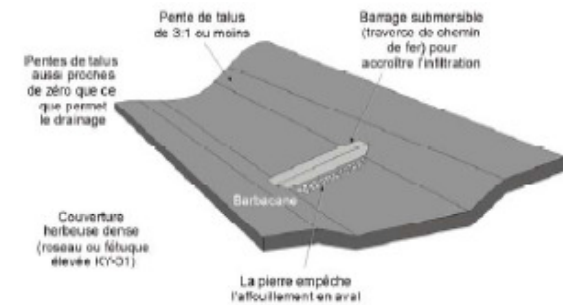
DRAINAGE PLUVIAL

QUELQUES EXEMPLES DE STOCKAGE

+ PRÉSENTATION DU PLAN DIRECTEUR DES INFRASTRUCTURES

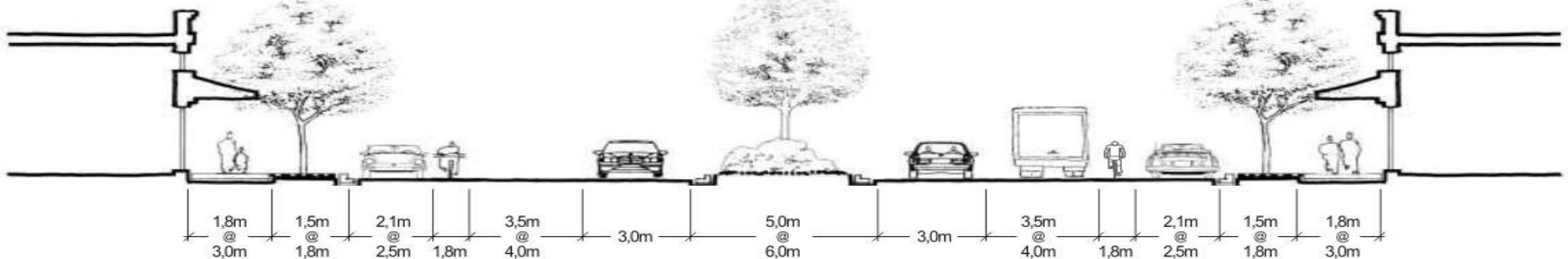


Terre-plein



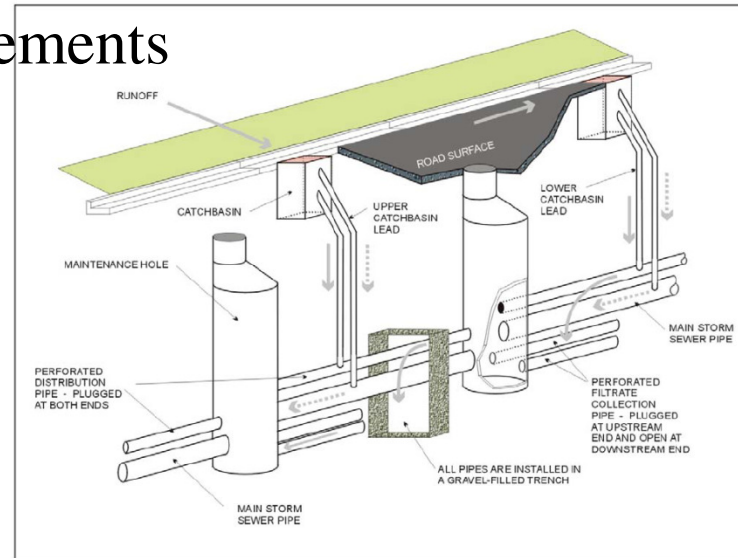
(b) Gourco: Gehlucir (2000)

Figure 3-4 : Exemples de systèmes de fossés de drainage gazonnés.



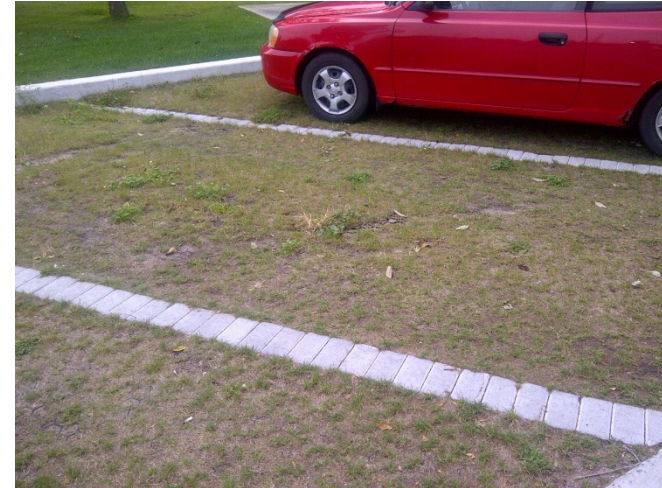
+ PRÉSENTATION DU PLAN DIRECTEUR DES INFRASTRUCTURES

Tranchées, pavés et stationnements

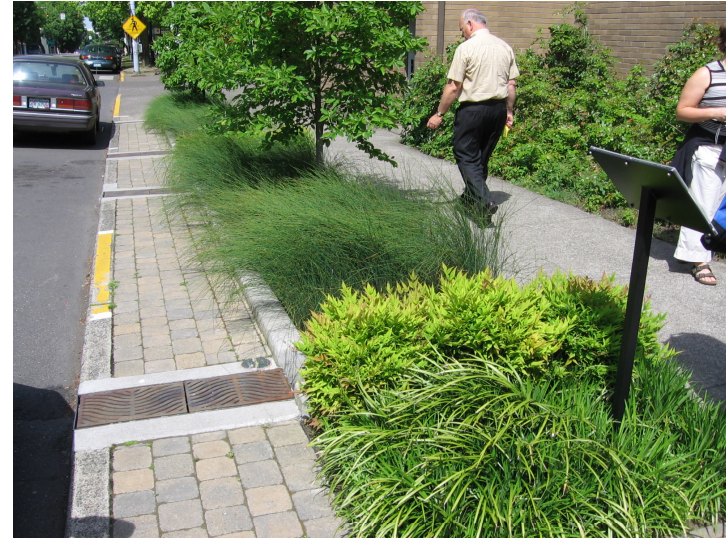


+ PRÉSENTATION DU PLAN DIRECTEUR DES INFRASTRUCTURES

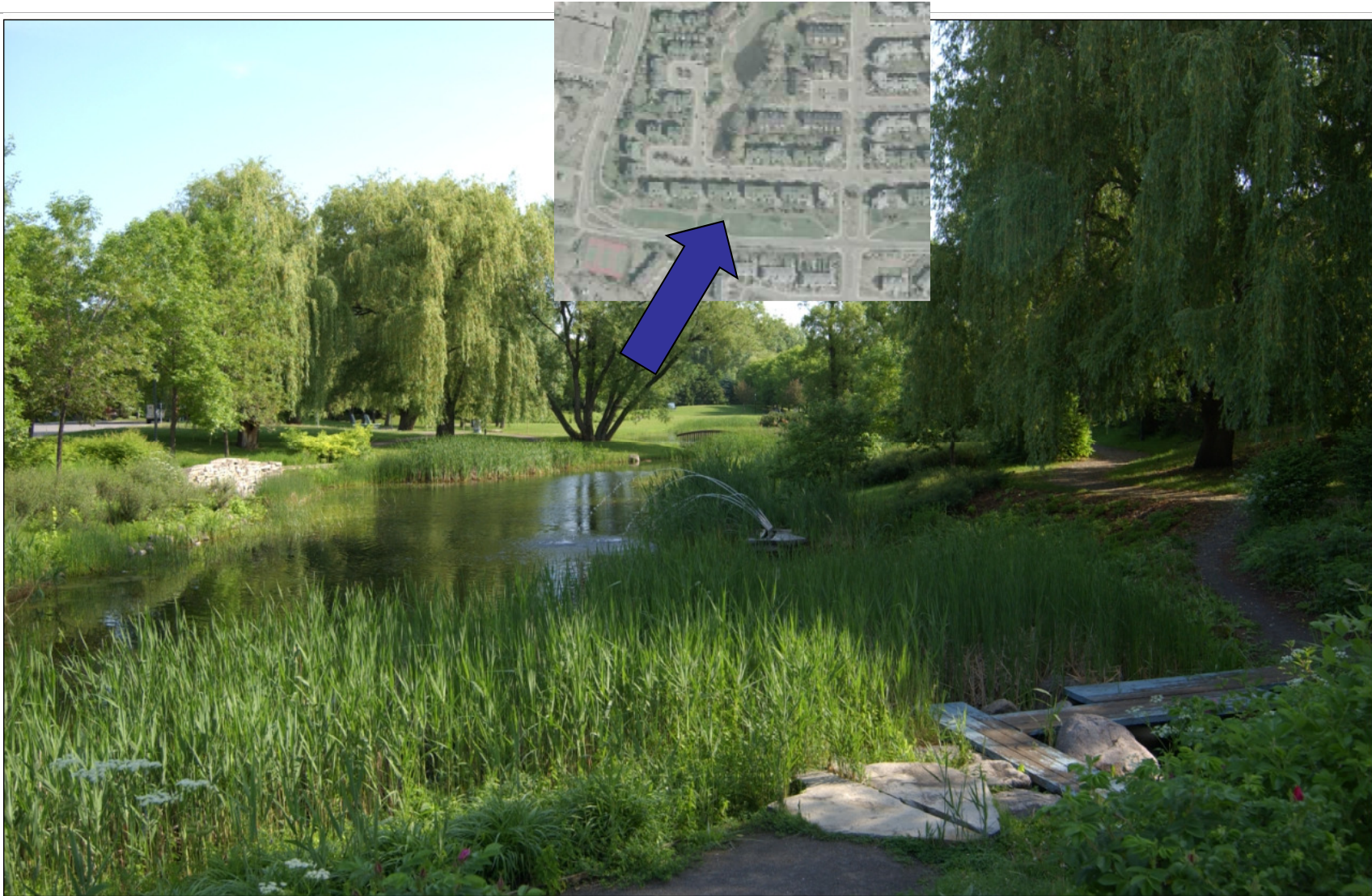
Tranchées, pavés et stationnements



+ PRÉSENTATION DU PLAN DIRECTEUR DES INFRASTRUCTURES



+ PRÉSENTATION DU PLAN DIRECTEUR DES INFRASTRUCTURES



32

+ PRÉSENTATION DU PLAN DIRECTEUR DES INFRASTRUCTURES



+ PRÉSENTATION DU PLAN DIRECTEUR DES INFRASTRUCTURES

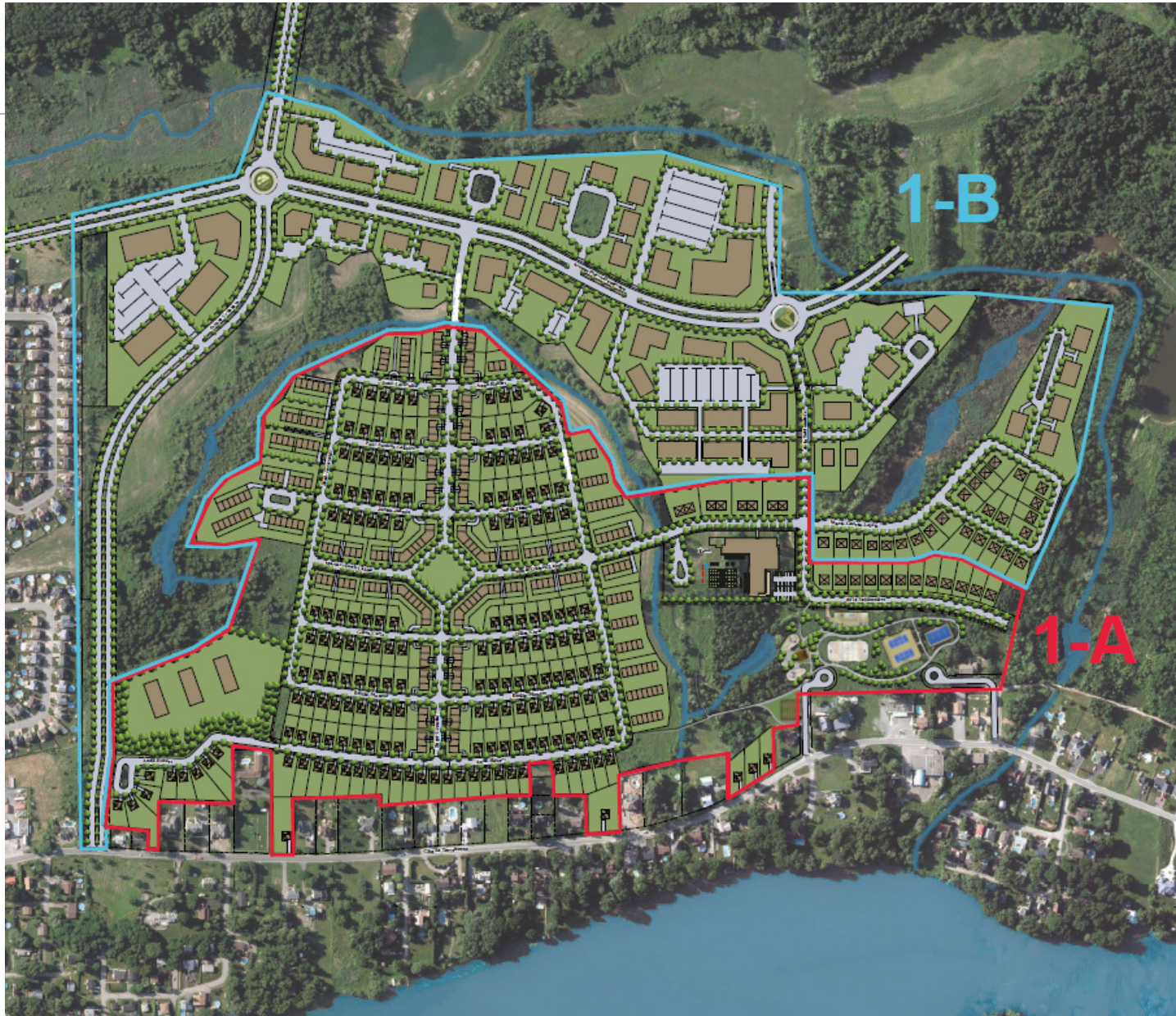


  **PHASE 1 DES TRAVAUX**

Population

40 000 habitants



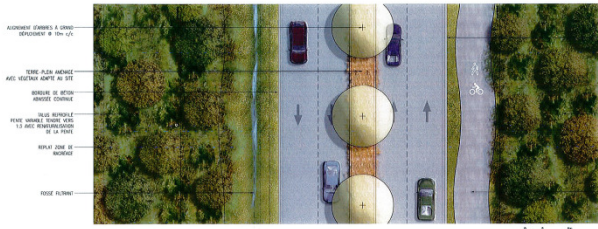


+ PHASE 1 DES TRAVAUX



+ PHASE 1 DES TRAVAUX

urbanova



ALIMENTATION GAMBES À 0.000
SÉPAREMENT 8 10m x 10m
TERRE ALIÉNÉ ANNEXE
ACC. MÉTÉO HAUTE DE 100
BOULEVARD DE BÉTON
ANNEXE CENTRALE
PENTE MAXIMALE
PENTE ANNEXE 10.00% VERT
1.5 ACC. DÉPANNAGE
DE LA PENTE
REPARI JONC DE MOULAGE
VOIE MULTIFONCTIONNELLE
2 x 3m DE LARGEUR
DE PENTE POSITIVE

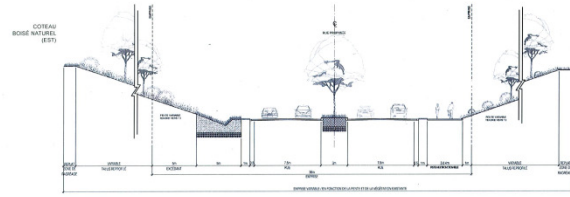
TERRASSE DE BÉTON
ANNEXE CENTRALE
PENTE MAXIMALE
PENTE ANNEXE 10.00% VERT
1.5 ACC. DÉPANNAGE
DE LA PENTE
REPARI JONC DE MOULAGE

COTEAU
BOISÉ NATUREL
(OUEST)

AXE NORD-SUD COUPE 11 (AVENUE URBANOVA) CARACTÈRE NATUREL

MODIFICATIONS PAR RAPPORT AU PDQDT:

- élargissement de l'emprise, passant de 21.4-25m à 36m;
- la largeur des voies de circulation automobile passe de 7.0m à 7.5m;
- l'accotement est réduit à 0.5m de largeur de chaque côté et est délimité par une bordure de béton abaissée de 200mm de hauteur sur une surface gazonnée;
- aménagement du terre-plein central avec lit de plantation et alignement d'arbres afin de conférer un aménagement dense et généreux;
- ajout d'une piste multifonctionnelle simuleuse de 3.4m de largeur (côté ouest), implantée selon la présence d'arbres et la topographie existante, afin de connecter avec le secteur industriel et le boulevard Pierre-Dansereau et aussi favoriser le transport actif;
- élargissement du fossé filtrant passant de 3m à 5m (côté est seulement) afin de capter les eaux de ruissellement;
- accotement délimité par une bordure de béton abaissée de 200mm de large (construit au même niveau que le pavage) et complété par un accotement en pelouse;
- pente maximale tendre vers 1:3 (voir coupe);
- emprise révisée - l'emprise sera variable en fonction de la pente et de la végétation existante.



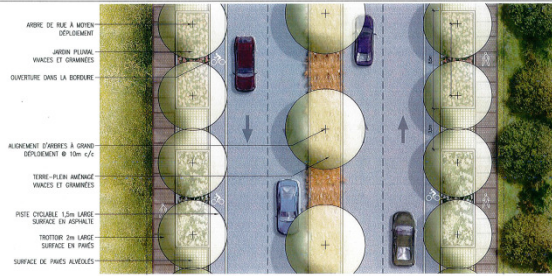
projet PAYSAGE APropos éckingsville

CONCEPT DE DESIGN DISTINCTIF - JANVIER



+ PHASE 1 DES TRAVAUX

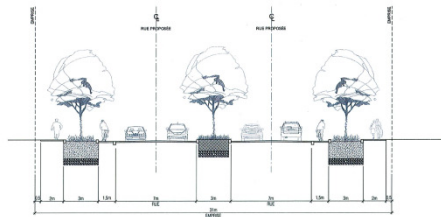
urbanova



AXE EST OUEST COUPE 7A (AV. PIERRE-DANSEREAU) CARACTÈRE URBAIN

MODIFICATIONS PAR RAPPORT AU PDDCT:

- L'emprise passe de 26,2m à 31m;
- le stationnement sur rue est éliminé
- la piste multifonctionnelle est englacée par des voies cyclables de 1,5m de largeur, une dans chaque direction pour ainsi se connecter au réseau cyclable;
- l'ajout de ce terre-plein central de 3 m de largeur permet de créer une extension du couvert végétal formée par la couronne des arbres, pour procurer de l'ombre et diminuer les îlots de chaleur ;
- pour s'harmoniser au contexte urbain, les fossés filtrants situés de part et d'autre de la rue sont éliminés et remplacés par un jardin planté de 3m de largeur entouré par des surfaces pavées où pourront venir s'installer le mobilier urbain;
- trottoir de béton de 2m de largeur de chaque côté pour faciliter le déplacement et desservir les commerces et les habitations.



projet PAYSAGE APropos écomunicipale

CONCEPT DE DESIGN DISTINCTIF - JANV



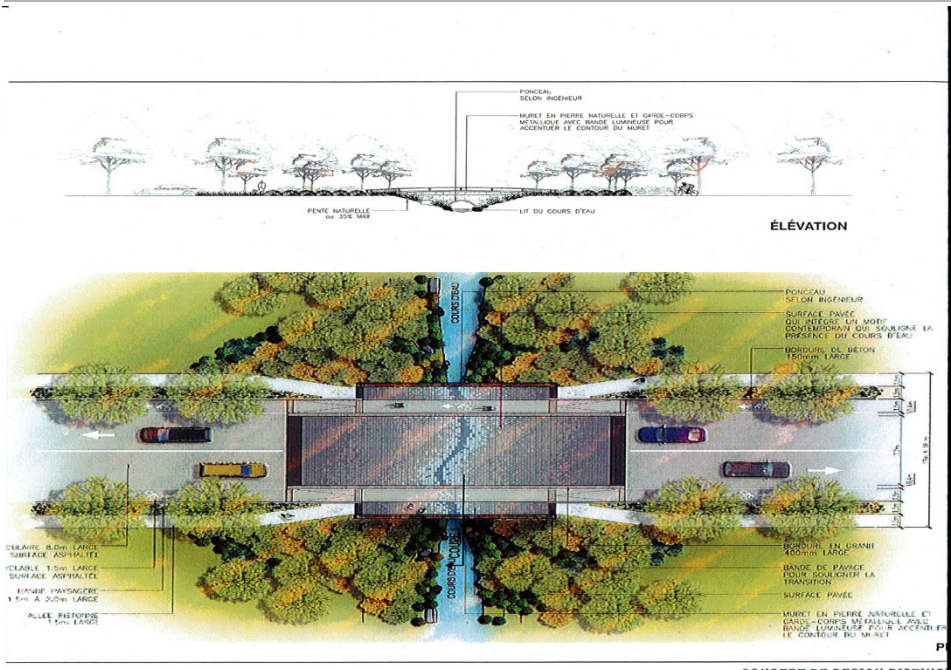
+ PHASE 1 DES TRAVAUX



+ PHASE 1 DES TRAVAUX



+ PHASE 1 DES TRAVAUX



Merci de votre attention!

