

GATINEAU

une vision durable

projet de la **FONDERIE**

Congrès INFRA 2014

Montréal - 1^{er} décembre 2014



FONDERIE

lieux

FONDERIE

lieux



qu'ont en commun ces trois lieux ?



des joyaux cachés...

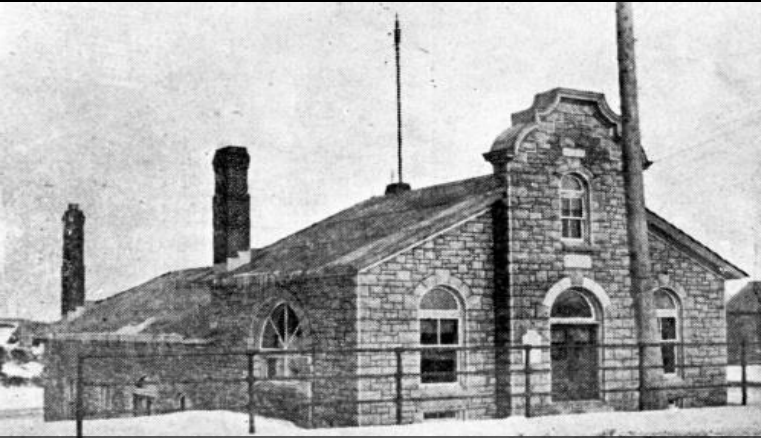
**Toile originale d'un peintre célèbre achetée pour 5 \$!
Elle vaut ± 9M \$**

Manuscrit original de Mozart



Une promenade unique à New-York

des lieux pris pour acquis



Première brasserie de la région - Hull - 1821



Résidences Gemini - Copenhague. Danemark



En 2009, les Brasseurs du Temps ont redonné la vocation originale



Résidences - Logten, Danemark

des bijoux abandonnés



Gallinetti
L'art de l'habitat
EDIFICE CONNOR
REAMÉNAGEMENT PHASE I
CONTRAT 05-28

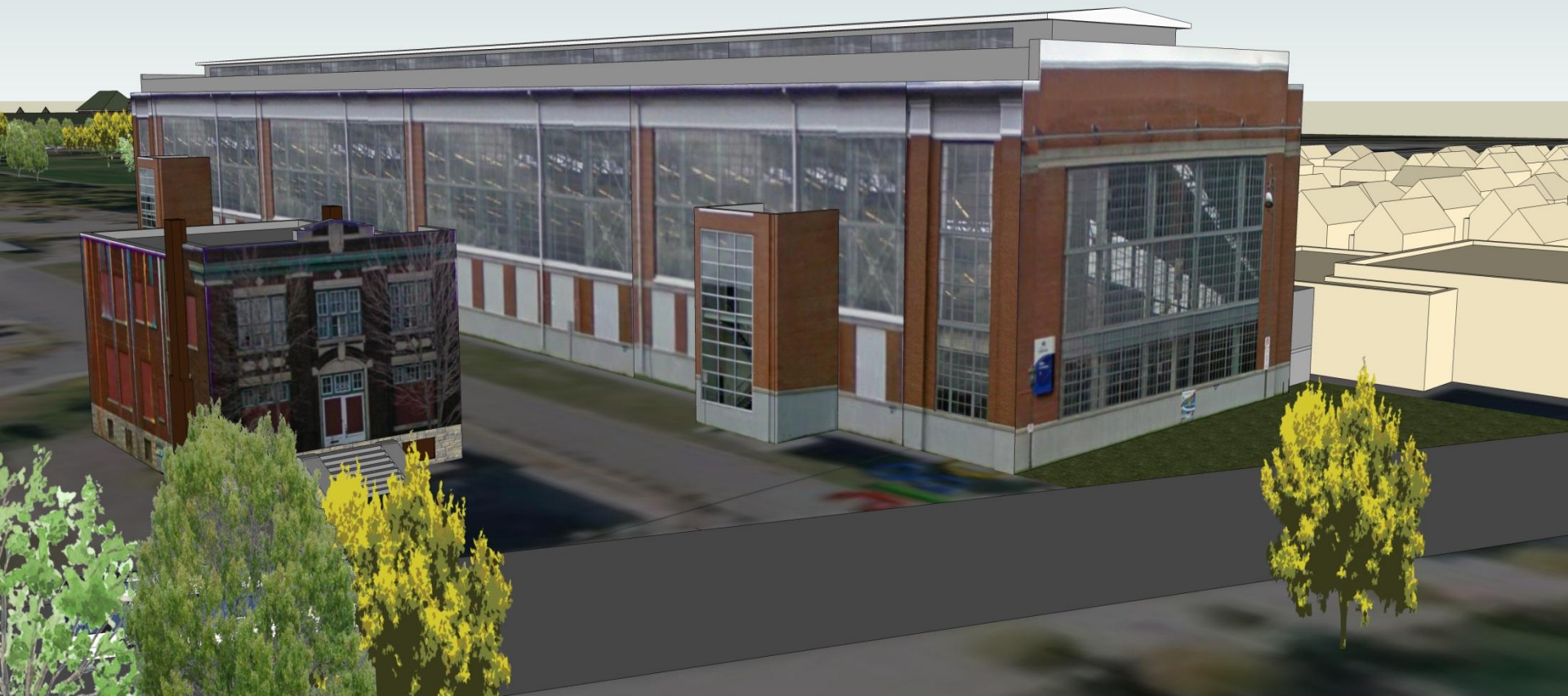
FONDERIE

le joyau caché

si on regarde de plus près...



sous-utilisé

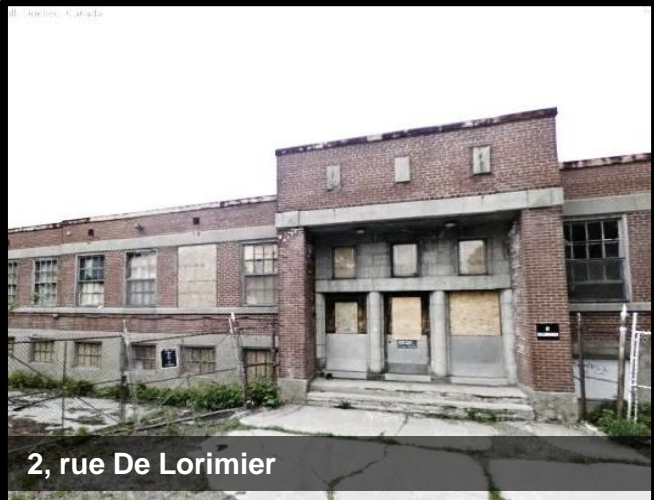




FONDERIE



205, rue Montcalm



2, rue De Lorimier





FONDER



FONDERIE



site majeur



centralité centralité

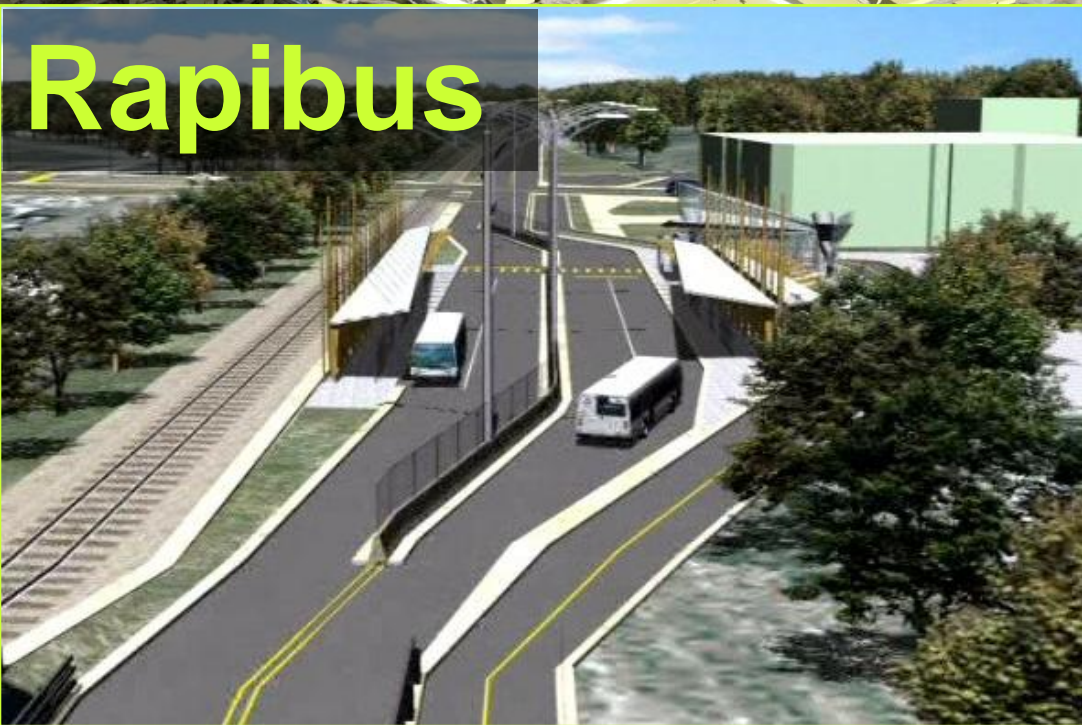


cœur

liaisons fortes



transport durable



une évidence

une évidence

une vision...

une approche...

des principes...

une vision...

consultation

- Un milieu de vie pour les résidents
- Une vocation axée sur le thème culturel
- Une destination...



une approche...

Pierre angulaire

À l'échelle du site

Promouvoir les projets ayant un impact
environnemental positif (LEED Canada NC)

À l'échelle du quartier

Démontrer un encadrement de développement
responsable VS la communauté locale (LEED - AQ)

À l'échelle de la ville

Promouvoir un développement exemplaire pour la
densification urbaine

des principes...

peu importe l'échelle

1 Mettre en valeur le patrimoine intrinsèque du secteur

2 Relier le secteur à son environnement par des liens efficaces de toute nature qui mettent l'accent sur les modes actifs

3 Intégrer le secteur à son environnement urbain

FONDERIE

sommaire

| VISION | PRINCIPE 1 | PRINCIPE 2 | PRINCIPE 3 |
|--|--|--|--|
| <ul style="list-style-type: none">• <i>Une milieu de vie</i>• <i>Une vocation axée sur le thème culturel</i>• <i>Une destination</i> | Mettre en valeur le patrimoine intrinsèque du secteur | Relier le secteur à son environnement par des liens efficaces de toutes natures qui mettent l'accent sur les modes actifs | Intégrer le secteur à son environnement urbain |
| À l'échelle du site | <i>Revitalisation et mise en valeur des composantes patrimoniales</i> | <i>Mise en place d'une trame de rue interne accessible et conviviale</i> | <i>Création d'un milieu urbain dense, compact et mixte</i> |
| À l'échelle du quartier | <i>Mise en place d'un réseau d'espace public reliant les éléments d'intérêt patrimoniaux</i> | <i>Désenclavement du secteur par des axes dynamiques</i> | <i>Création d'un pôle d'activité axé sur le culturel en complémentarité avec les autres secteurs de la ville</i> |
| A l'échelle de la Ville | <i>Intégration dans le parcours régional</i> | <i>Intégration du secteur dans le réseau de déplacement interprovincial</i> | <i>Équipement d'attraction régionale culturelle d'envergure (ex. musée)</i> |

le concept

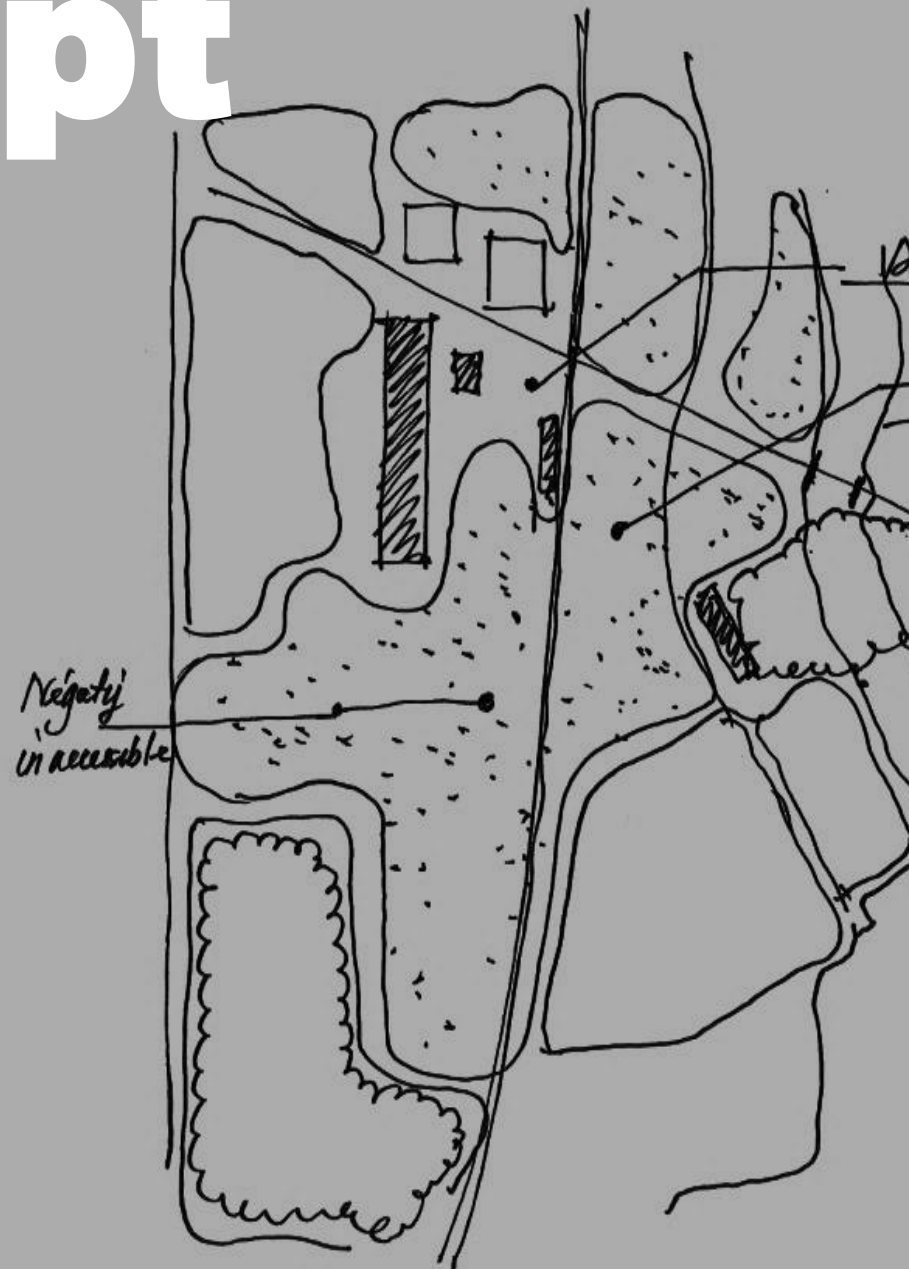
1 Une promenade verte

2 Une liaison Est-Ouest dynamique

3 Un pôle d'activités multifonctionnel

4 Un quartier écologique

5 Un réseau d'espaces publics intégrés



concept



FONDERIE

UNE PROMENADE VERTE



AXE STRUCTURANT

UNE LIAISON EST-OUEST



OUVERTURE URBAINE

UN PÔLE D'ACTIVITÉS MULTIFONCTIONNEL



MIXITÉ DES USAGES

UN QUARTIER ÉCOLOGIQUE



PROJET EXEMPLAIRE

UN RÉSEAU D'ESPACES PUBLICS INTÉGRÉS



CONVIVIALITÉ ET ÉCHANGES

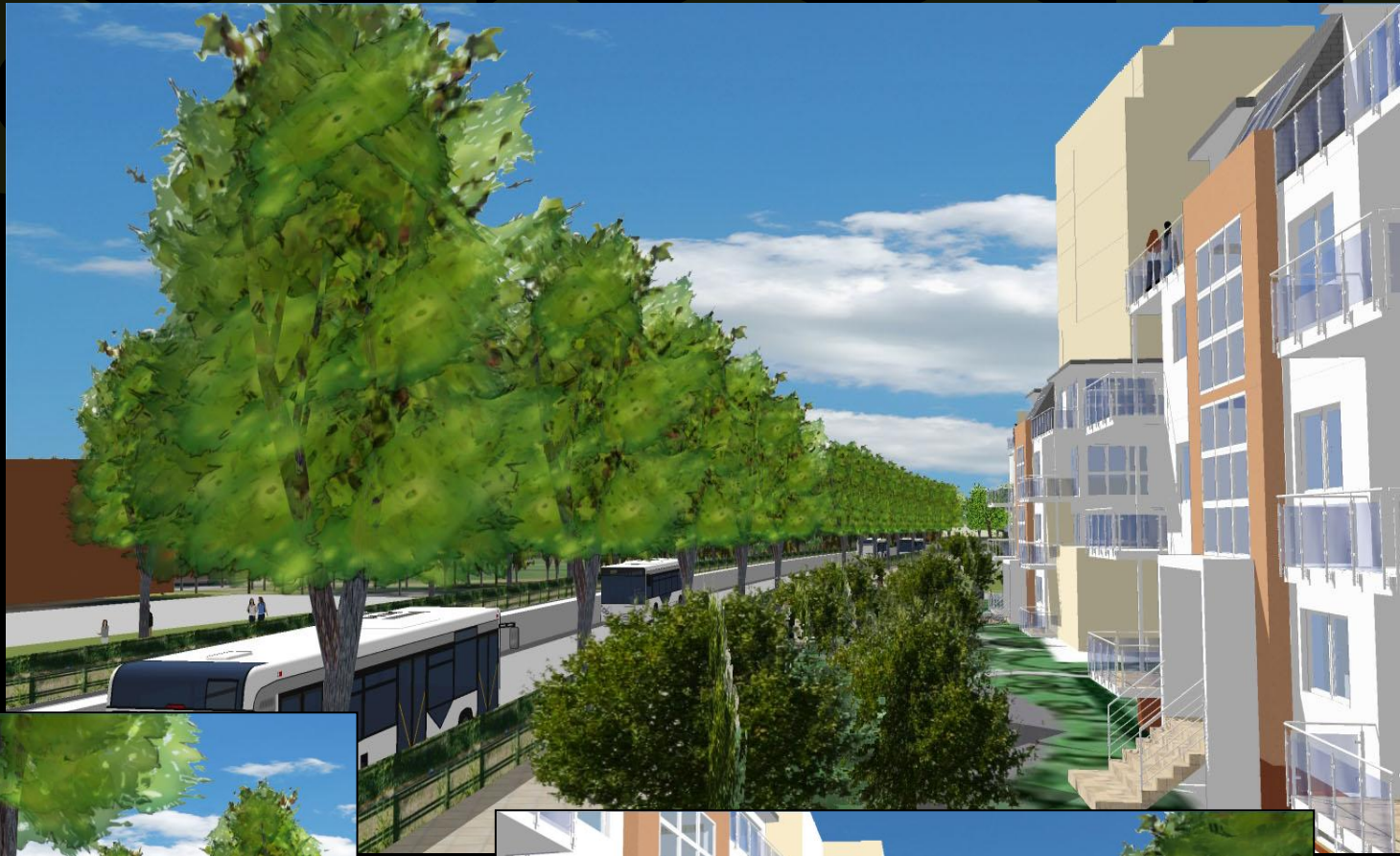
traduction de la vision...



concept







un potentiel unique joyau émergeant

FONDERIE

le joyau retrouvé



les étapes

mise en place des conditions de mise en œuvre

- **Stratégies de mise en œuvre**
- **Ajustements réglementaires**
- **Réseautage et partenariats**
- **Plan d'intervention phasé**
- **Décontamination**

échelle du site

échelle du quartier

échelle de la ville

en résumé

avec de
l'imagination...



on peut
s'imaginer
tout le potentiel...la richesse des bijoux cachés

merci



Plan directeur d'aménagement et de développement (PDAD) - Projet de la Fonderie

Ville de Gatineau

Service de l'urbanisme et du développement durable

Section Aménagement et design urbain

Yvon Dallaire, responsable, section Aménagement et design urbain

Minh Ngoc Dao, coordonnatrice de projets en design urbain

Marco Pilon, coordonnateur de projets en design urbain

Source des photos : Voir diapositive N. 42

Source des photos

Page 1 <http://www.nailhed.com/2014/03/acme-jackson.html>

Page 3

Photo 1 <https://caroldekkers.wordpress.com/2011/08/19/garage-sale-people>

Photo 2 <http://www.bugeat-sornac.fr/FR/visite-bibliotheque-sornac-du-nouveau-738751.html>

Photo 3 http://goddensudik.blogspot.ca/2012_04_01_archive.html

Page 4

Photo 1 <http://www.jackson-pollock.org/autumn-rhythm.jsp>

Photo 2 <http://blogs.rue89.nouvelobs.com/droles-de-gammes/2012/03/02/une-nouvelle-partition-inconnue-de-mozart-decouverte-226779>

Photo 3 <http://sepia.ac-reims.fr/clg-les-jacobins/-spip-/la-flute-enchantee-de-mozart.html>

Photo 4 <http://www.burohappold.com/projects/project/high-line-160>

Page 5

Photo 1 <http://www.bryggenpenthouse.dk/index/photos/photos.html>

Photo 2 <http://www.archiref.com/fr/node/7315#.VHNd2PmG-kk>

Photo 3 <http://www.urbanews.fr/2010/05/14/4882-un-silot-industriel-danois-transforme-en-appartements>

Photo 4 <http://jesperray.wordpress.com/2011/05/03/siloetten-in-aarhus>

Photo 5

http://patrimoineoutaouais.ca/index.cfm?voir=bati_detail&Id=5690&Repertoire_No=2137987412

Photo 6 <http://geo-outaouais.blogspot.ca/2011/09/patrimoine-calcaire-et-houblon.html>

Page 6

Photo 1 <http://www.20minutes.fr/monde/diaporama-3347-photo-734649-pripiat-27-ans-apres-catastrophe-tchernobyl>

Photo 2 <http://www.frederic-grimaud.com/photos-photographies/experimental/friches-industrielles/pages-friches/friches-009.php>

Photo 3 <https://cmproducts.wordpress.com/usine-desafectee>

Photo 4 <http://www.sagault.com/Contacts-et-Liens.html>

Photo 5 <http://www.tayloroakes.com/2010/11/16/slated-for-renewal-grain-silo-no-5>

Photo 6 <http://www.beluxphoto.com/t15638-friches-industrielles>

Photo 7 <http://forums.ukrainsim.com/viewtopic.php?f=238&p=1377969>

Photo 8 http://www.pierrefolk.com/lapetiteceinture_fr.html

Photo 9 <http://www.urbexplayground.com/fr/urbex/lusine-abandonn%C3%A9e-de-la-belding-corticelli>

Photo 10 Ville de Gatineau

Photo 11 <http://www.europe-en-france.gouv.fr/Rendez-vous-compte/Projets-exemplaires>

Photo 12 http://www.patrimoine-minier.fr/mines_sud-ouest/index.html

Photo 13 Ville de Gatineau

Page 7

Photo 1 Ville de Gatineau

Photos 2

<http://flickrhivemind.net/Tags/fabrik,kohle/Interesting>

Photo 3 Ville de Gatineau

Photo 4 <http://centremultisport.qc.ca>

Photo 5 Ville de Gatineau

Page 8

Photo 1 Ville de Gatineau

Page 9

Photo 1 Ville de Gatineau

Page 10

Photo 1 Ville de Gatineau

Photo 2 Google Maps – Street View

Photo 3 Ville de Gatineau

Page 11

Photo 1 Ville de Gatineau

Photo 2 Ville de Gatineau

Photo 3 Ville de Gatineau

Page 12 @ 17 Ville de Gatineau

Page 18

Photo 1 Ville de Gatineau

Photo 2 <http://www.rapibus.sto.ca>

Page 19 Ville de Gatineau

Page 21

Photo 1

<http://www.lapresse.ca/maison/immobilier/projets-immobiliers/201106/30/01-4414042-le-plateau-familial-des-gens-actifs.php>

Photo 2

<http://www.pbase.com/sheila/image/74112413>

Page 25 @ 37 Ville de Gatineau

Page 39

Photo 1

http://www.udenap.org/castor/references_diverses/galerie/batch_montreal/21_rue_ste_catherine.jpg

Photo 2

<http://www.metrodemontreal.com/forum/viewtopic.php?t=11970>