

The Eiffel Tower is visible on the left side of the image, partially obscured by the text.

**DE MEILLEURES  
VILLES**

**POUR UN  
MEILLEUR  
CLIMAT**

**CERIU – Congrès INFRA 2016**

L'innovation et l'intégration des compétences au service des collectivités

Montréal - 22 novembre 2016

Jeanne Robin, directrice générale adjointe



**VIVRE EN VILLE**

la voie des collectivités viables [vivre.com](http://vivre.com)

Mieux construire nos bâtiments, nos rues, nos quartiers, nos agglomérations



## VIVRE EN VILLE

la voie des collectivités viables

■ 20 ans ■

Organisation nationale d'intérêt public

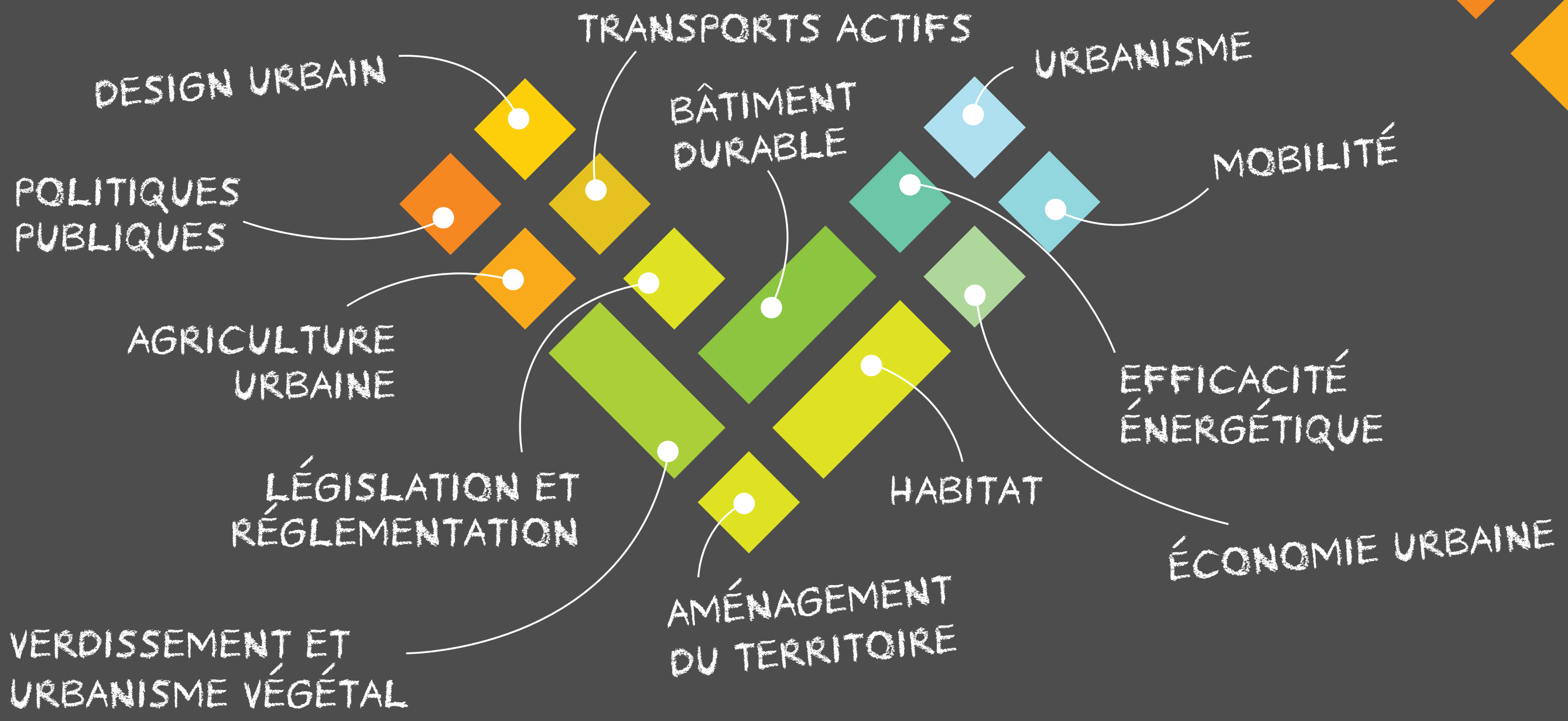
Active depuis 1995

Québec, Montréal, Gatineau

20 employés

### **Mission**

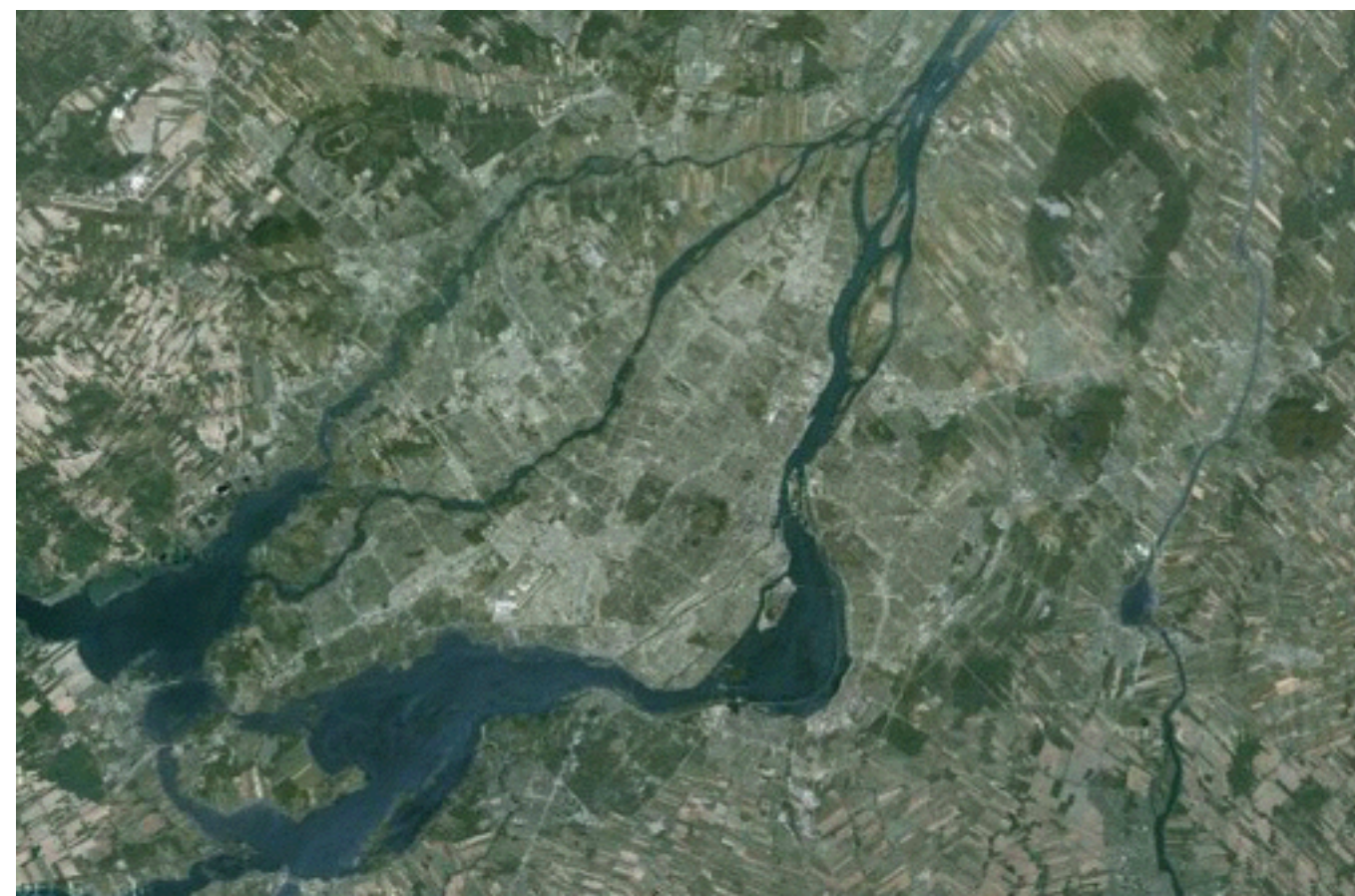
Par ses actions, Vivre en Ville stimule l'innovation et accompagne les décideurs, les professionnels et les citoyens dans le développement de milieux de vie de qualité, prospères et favorables au bien-être de chacun, dans la recherche de l'intérêt collectif et le respect de la capacité des écosystèmes.







Mieux construire nos bâtiments, nos rues, nos quartiers, nos agglomérations





# Un meilleur partage de la rue | Vert dans la ville

Pourquoi?







**MAX**  
**+ 2° C**



## Atlanta

Superficie bâtie



## Barcelone

Superficie bâtie



Population	Superficie	Émissions GES (transports)
<b>5,25</b> Millions	<b>4280</b> km <sup>2</sup>	<b>7,5</b> tonnes CO <sub>2</sub> / hab / an (transport privé et public)

Population	Superficie	Émissions GES (transports)
<b>5,33</b> Millions	<b>162</b> km <sup>2</sup>	<b>0,7</b> tonnes CO <sub>2</sub> / hab / an (transport privé et public)

SOURCE : Transit and Density : Atlanta, the United States and Western Europe, Bertaud and Richardson, 2004. Traduit de The New Climate Economy Report



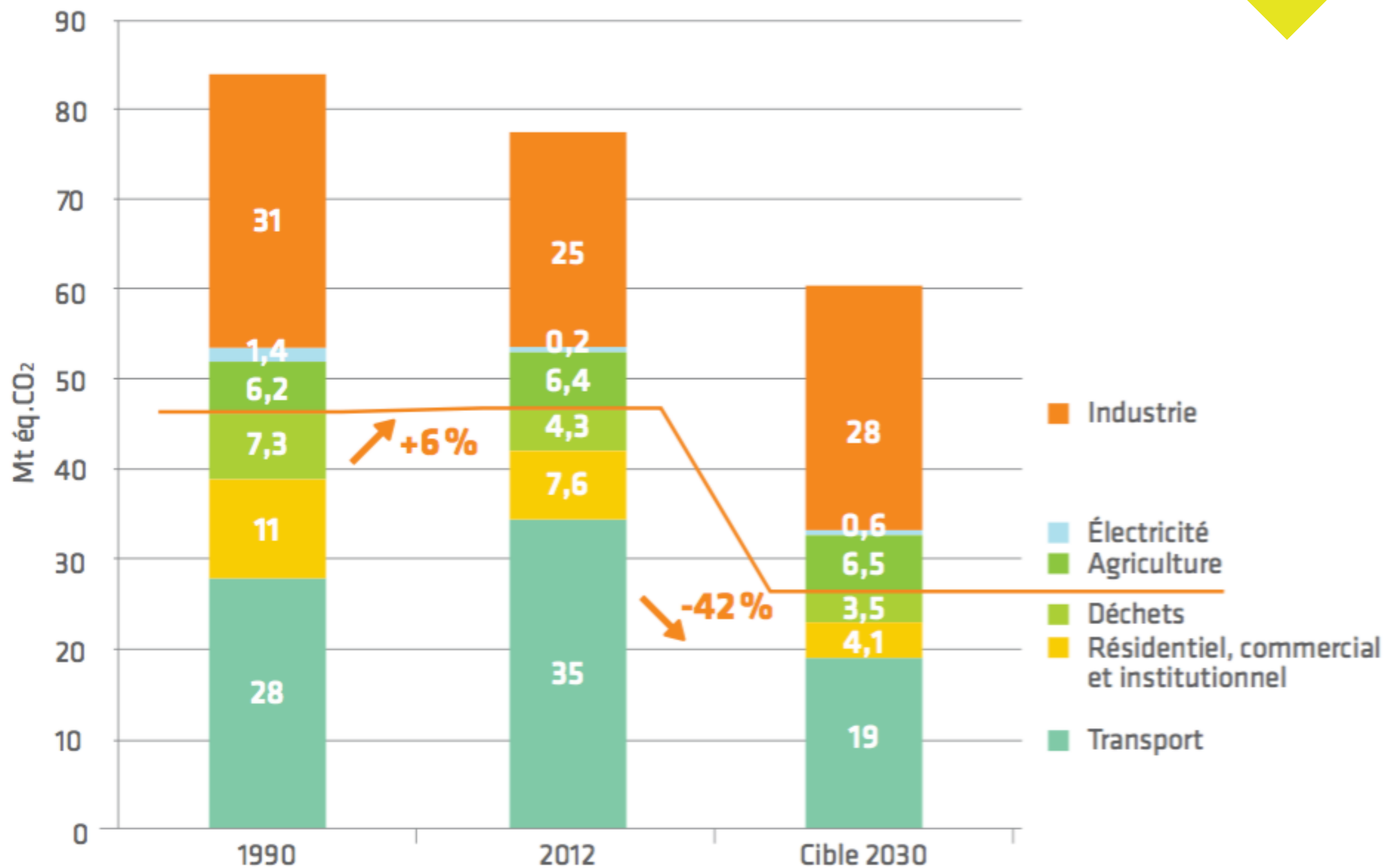
# QUÉBEC 2030

## GAZ À EFFET DE SERRE

**-37,5%**



# Évolution des émissions de GES par secteur



**GAZ À EFFET  
DE SERRE**

**-37,5%**



**+405 000**

**NOUVEAUX  
MÉNAGES**



DE MEILLEURES **VILLES**  
POUR UN MEILLEUR **CLIMAT**

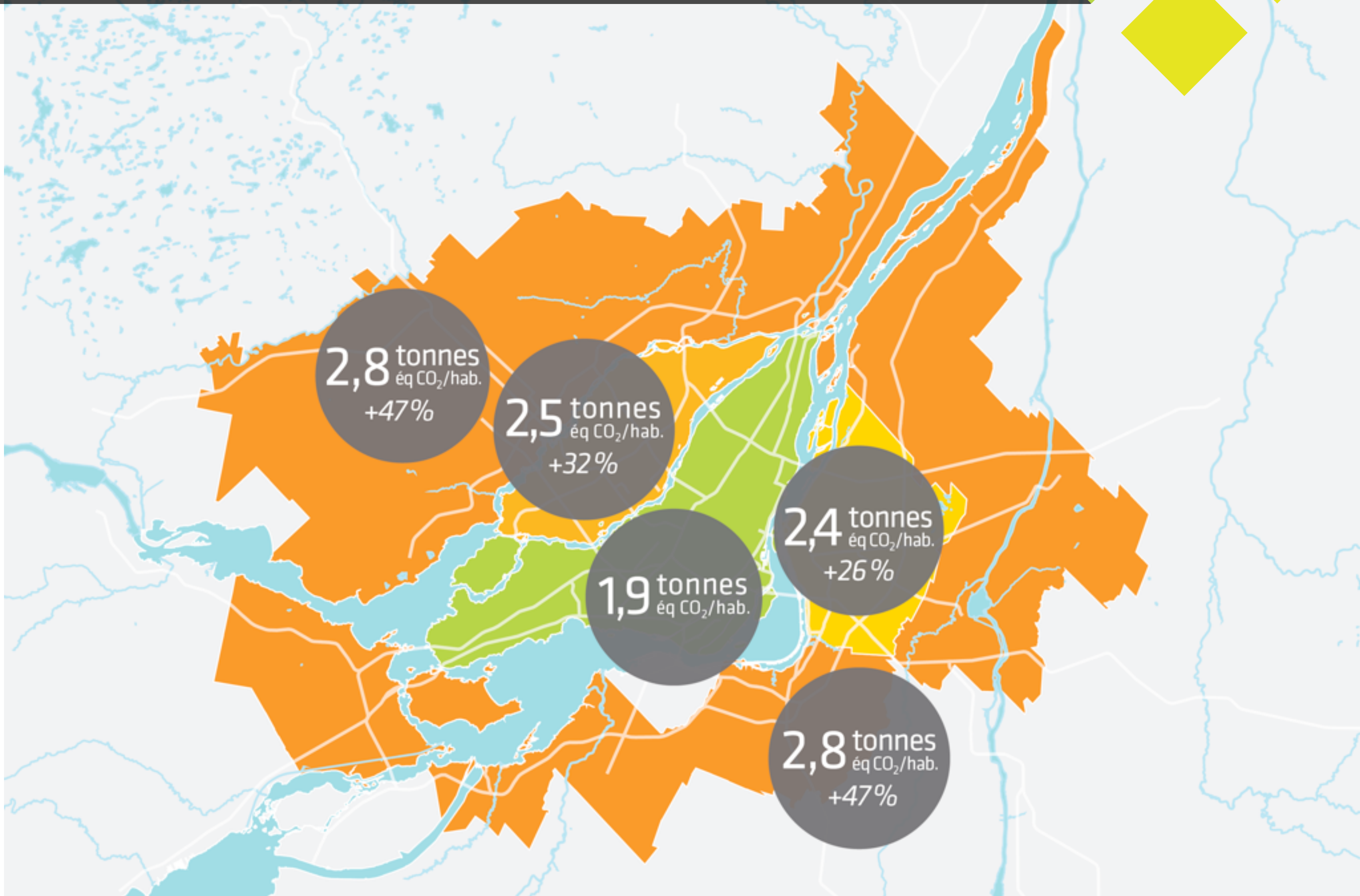
# CINQ PRINCIPES

- 1 S'assurer du caractère exemplaire de chaque nouvelle construction.
- 2 Consolider les milieux dont le bilan carbone est déjà bon.
- 3 Réparer les milieux au bon potentiel de requalification.
- 4 Choisir les infrastructures qui libèrent du carcan des énergies fossiles
- 5 Profiter au maximum des cobénéfices.



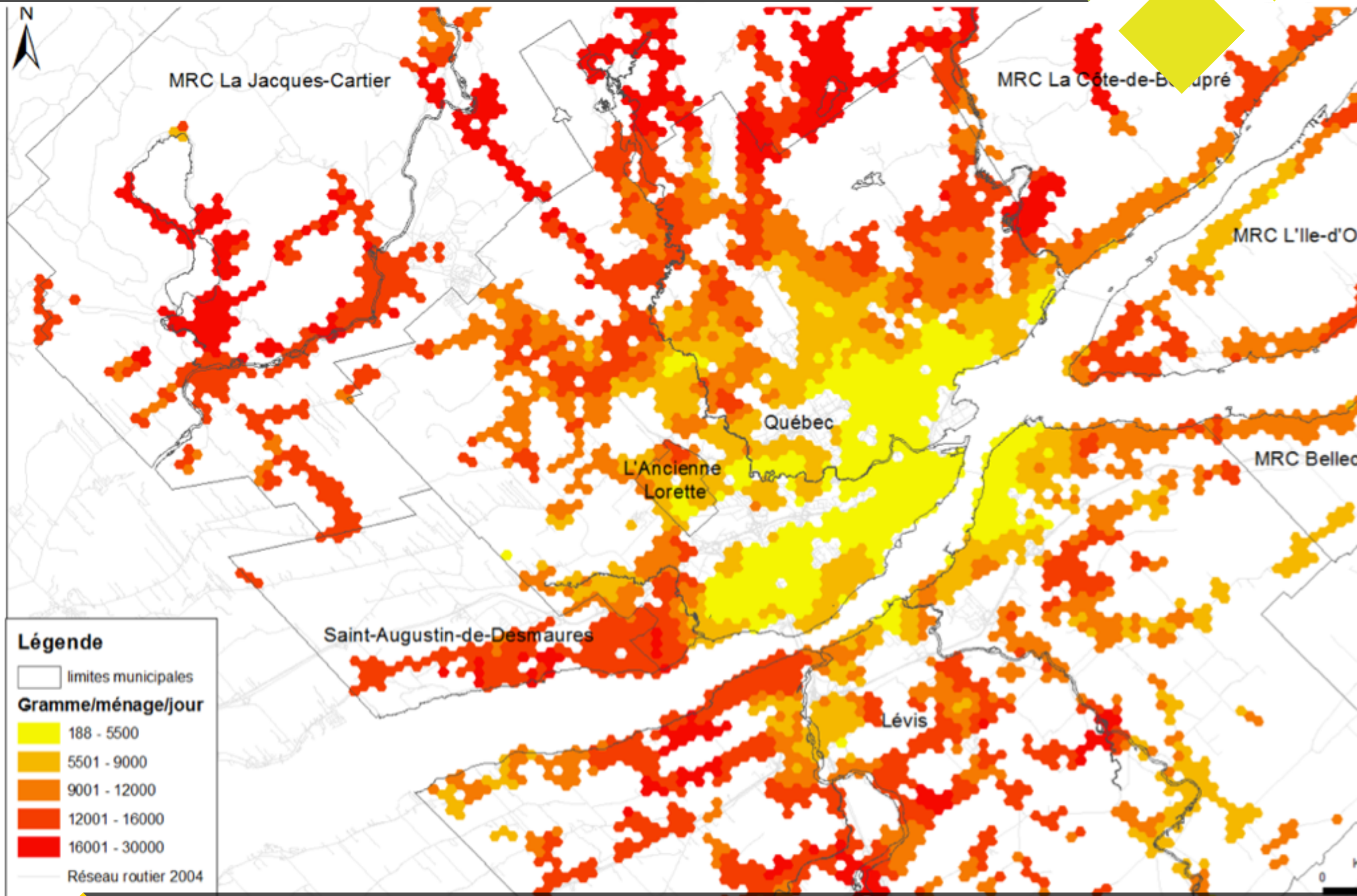


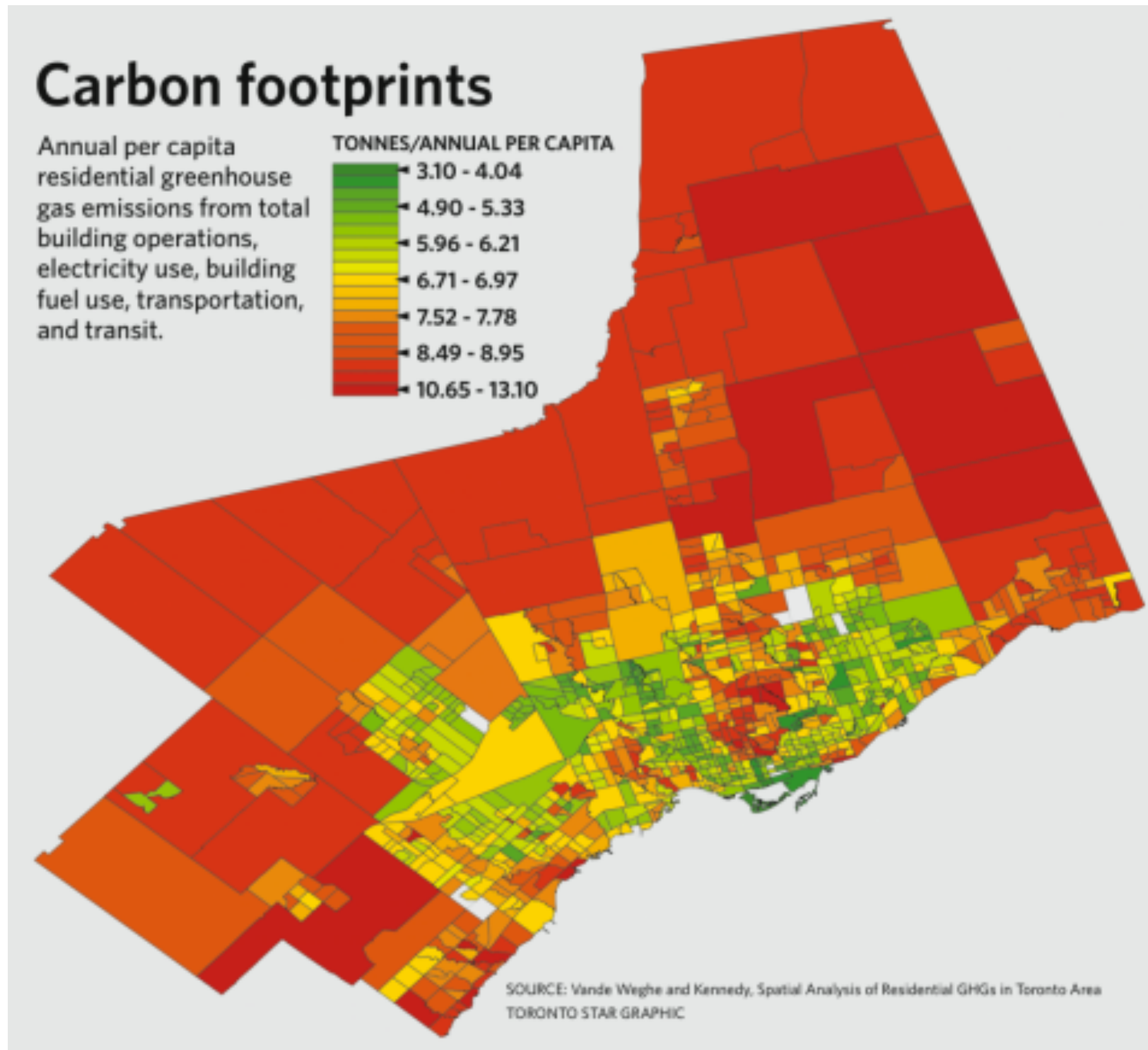
# Émissions de gaz à effet de serre en transport





# Émissions de gaz à effet de serre en transport









**DE MEILLEURES VILLES**  
**POUR UN MEILLEUR CLIMAT**

**LE PLAN 5 X 5**  
**POUR LES VILLES**  
CINQ STRATÉGIES  
CINQ ACTIONS CHACUNE





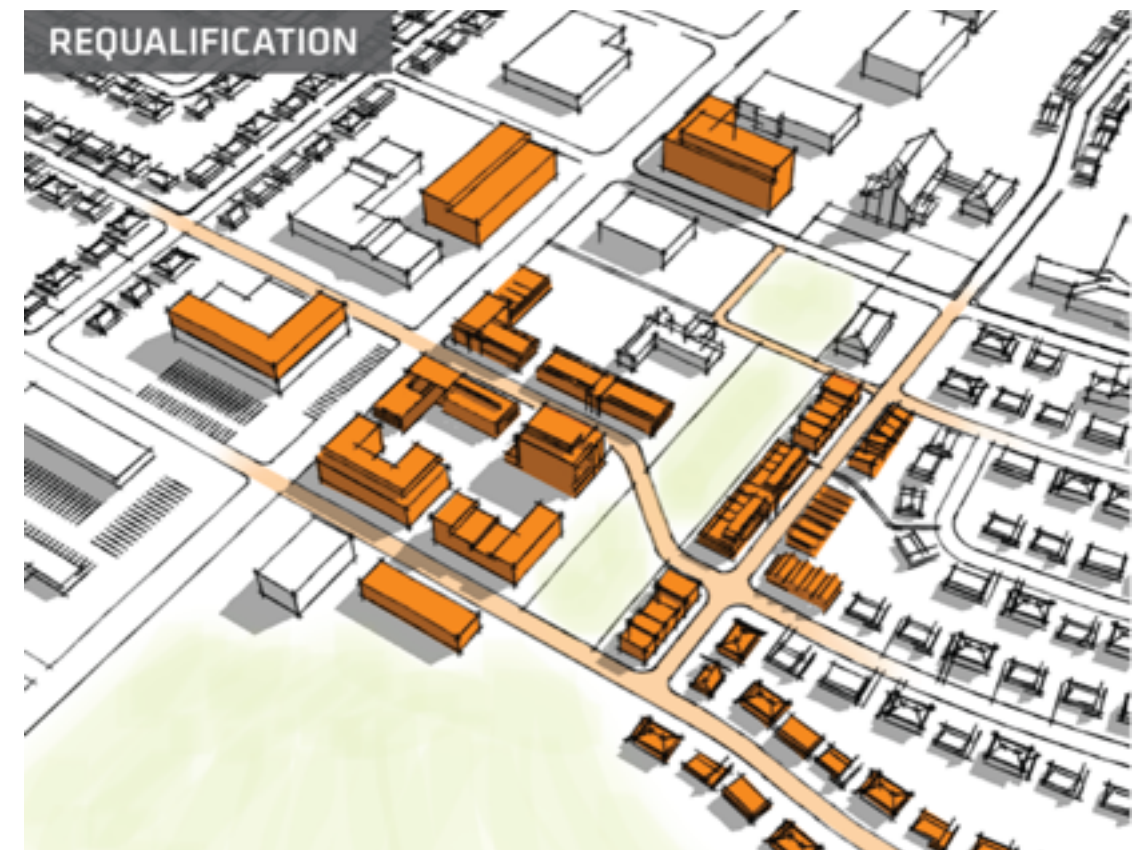
DE MEILLEURES **VILLES**  
POUR UN MEILLEUR **CLIMAT**

# CINQ STRATÉGIES

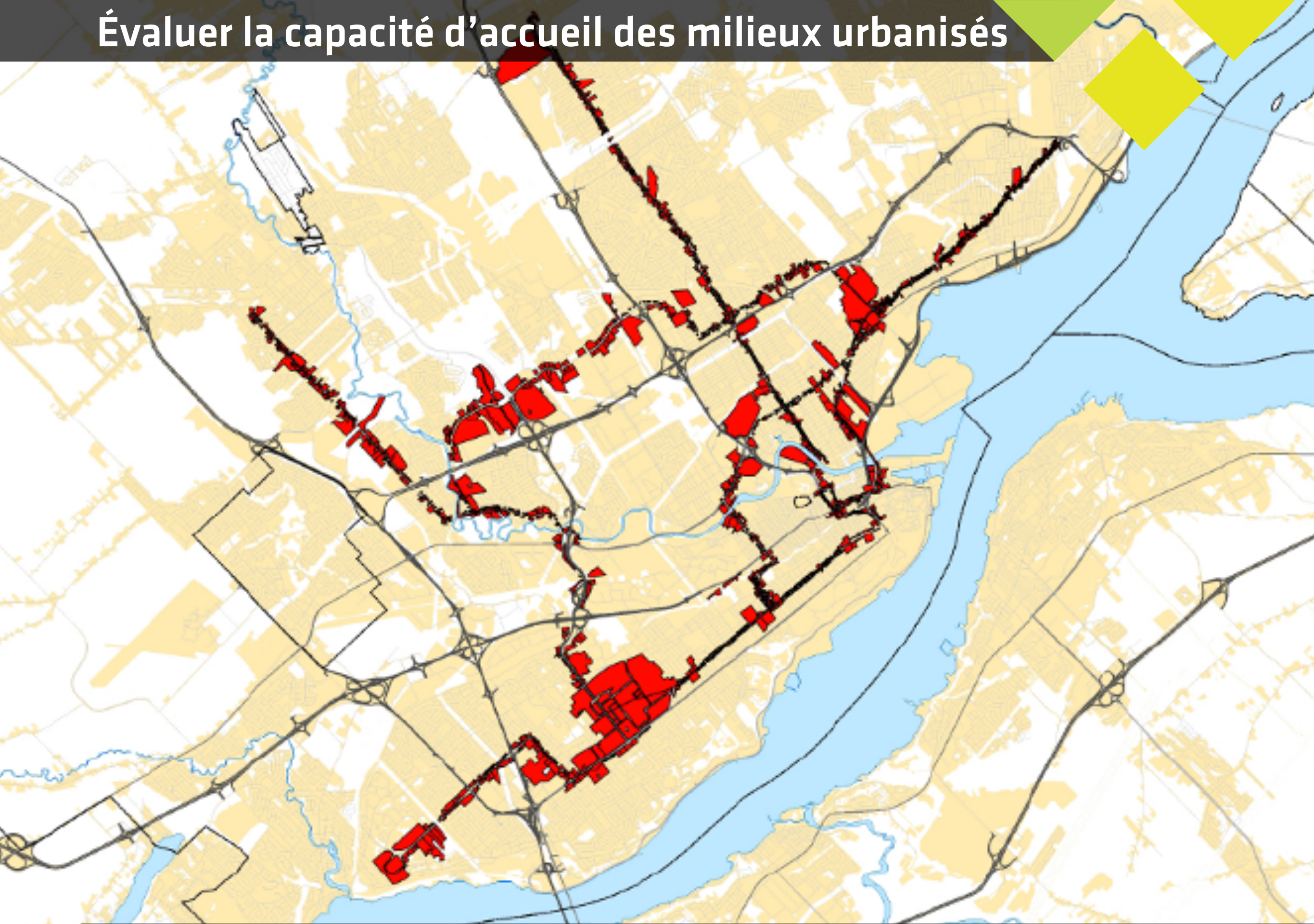
- ① Reconstruire la ville sur elle-même.
- ② Développer une offre de transport multimodale.
- ③ Créer des milieux de vie complets, attrayants et performants.
- ④ Assurer la résilience et l'efficacité.
- ⑤ Égaliser les règles du jeu.



# Croître sans s'étaler, c'est croître quand même!



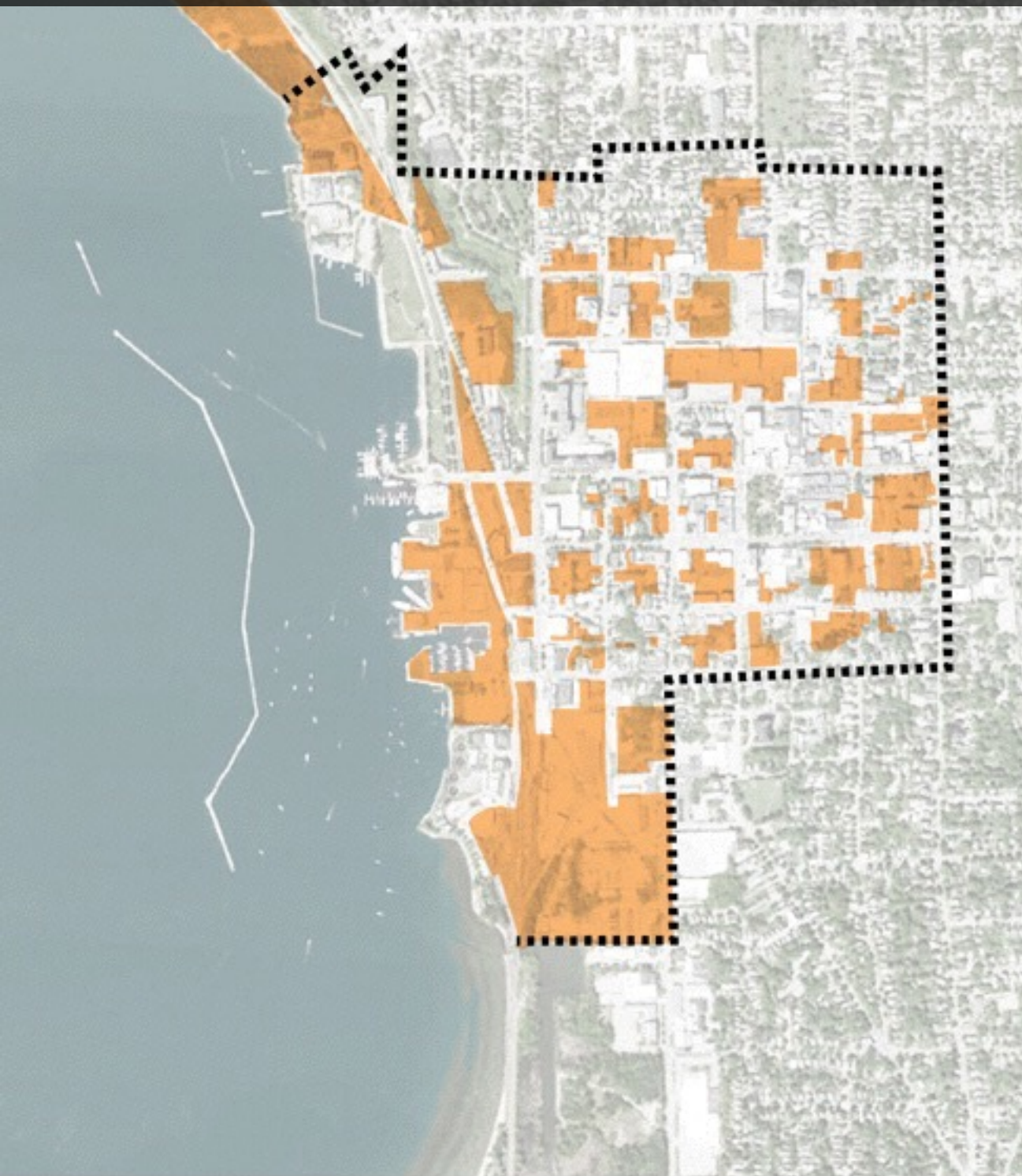






# Évaluer la capacité d'accueil des milieux urbanisés

Des espaces sous-utilisés à mettre à profit



- La municipalité de Burlington identifie les espaces sous-utilisés à requalifier, incluant:
- les parcelles vacantes
  - les stationnements de surface
  - les cours avant de certains bâtiments
  - certaines rues et ruelles.

..... Centre-ville

■ Espaces sous-utilisés





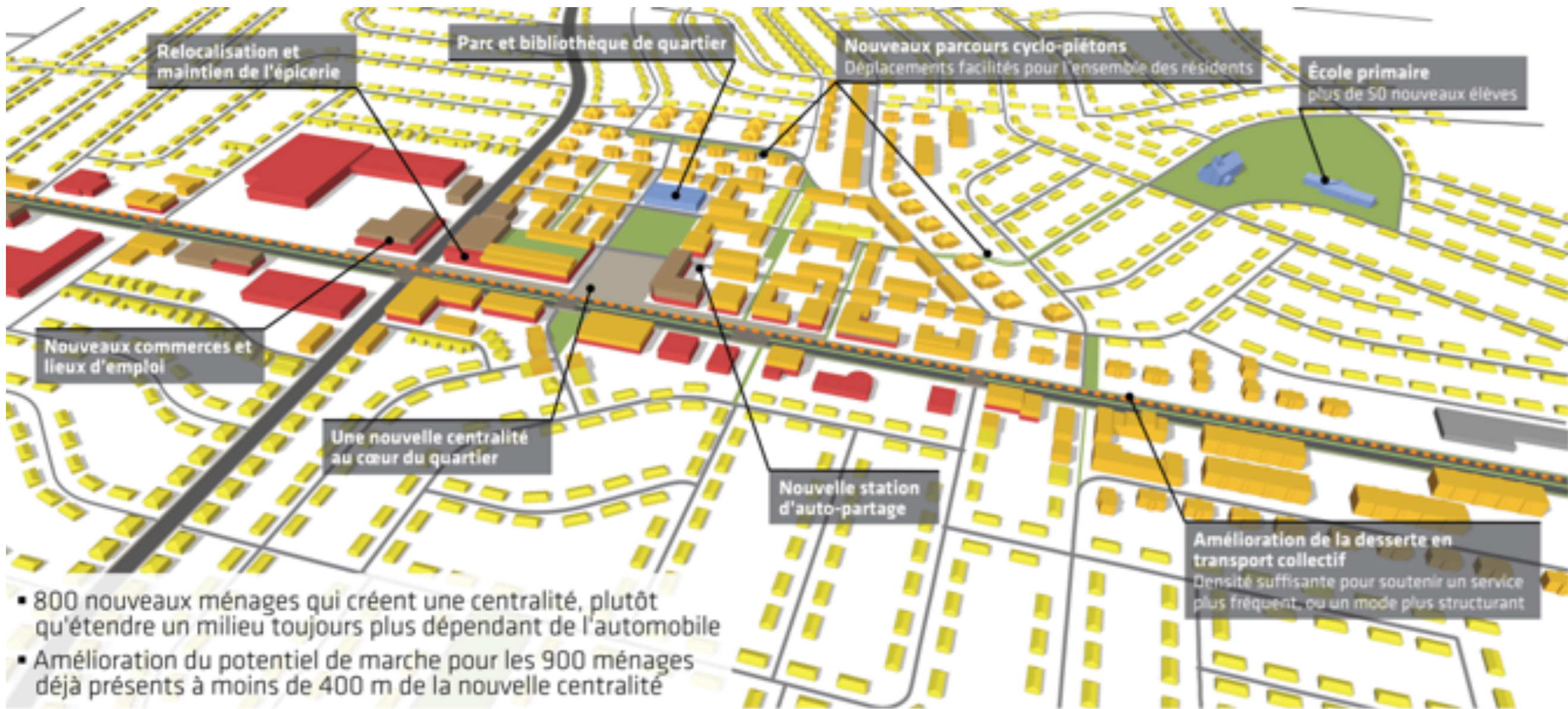
# Utiliser la croissance pour requalifier et revitaliser



UNE OPPORTUNITÉ : UN MILIEU DE VIE DÉVITALISÉ ET DÉPENDANT DE L'AUTOMOBILE



# Utiliser la croissance pour requalifier et revitaliser



**UN GAIN COLLECTIF : UNE DENSIFICATION ACCOMPAGNÉE D'INVESTISSEMENTS PUBLICS À L'ÉCHELLE DU QUARTIER**



# Croître au bon endroit: un cas rural



NOUVEAU DÉVELOPPEMENT CONTIGU (A)  
À **0,5 KM** DU CŒUR VILLAGEOIS

ICI, 45 FAMILLES PARCOURENT UN  
TOTAL DE **45 KM PAR JOUR**  
VERS ET DEPUIS LE CŒUR VILLAGEOIS,  
**À PIED, À VÉLO OU EN AUTOMOBILE**

NOUVEAU DÉVELOPPEMENT EXCENTRÉ (B)  
À **1,6 KM** DU CŒUR VILLAGEOIS

ICI, 45 FAMILLES PARCOURENT  
UN TOTAL DE **144 KM PAR JOUR**  
VERS ET DEPUIS LE CŒUR  
VILLAGEOIS, **EN AUTOMOBILE**

Sur un an, les familles du  
développement B auront  
parcouru **36 165 km de plus** que  
les familles du développement A,  
pour se rendre une fois par jour  
au cœur du village.





# DE MEILLEURES VILLES POUR UN MEILLEUR CLIMAT

## RECONSTRUIRE LA VILLE SUR ELLE-MÊME

### Planification du territoire

- 1 Reprendre la responsabilité de la planification urbaine
- 2 Intégrer la lutte contre les changements climatiques aux documents d'urbanisme
- 3 Identifier les secteurs à requalifier et fixer des cibles de consolidation appropriées
- 4 Bonifier les programmes de soutien à la décontamination des sols
- 5 Adopter une politique de localisation des édifices publics





DE MEILLEURES **VILLES**  
POUR UN MEILLEUR **CLIMAT**

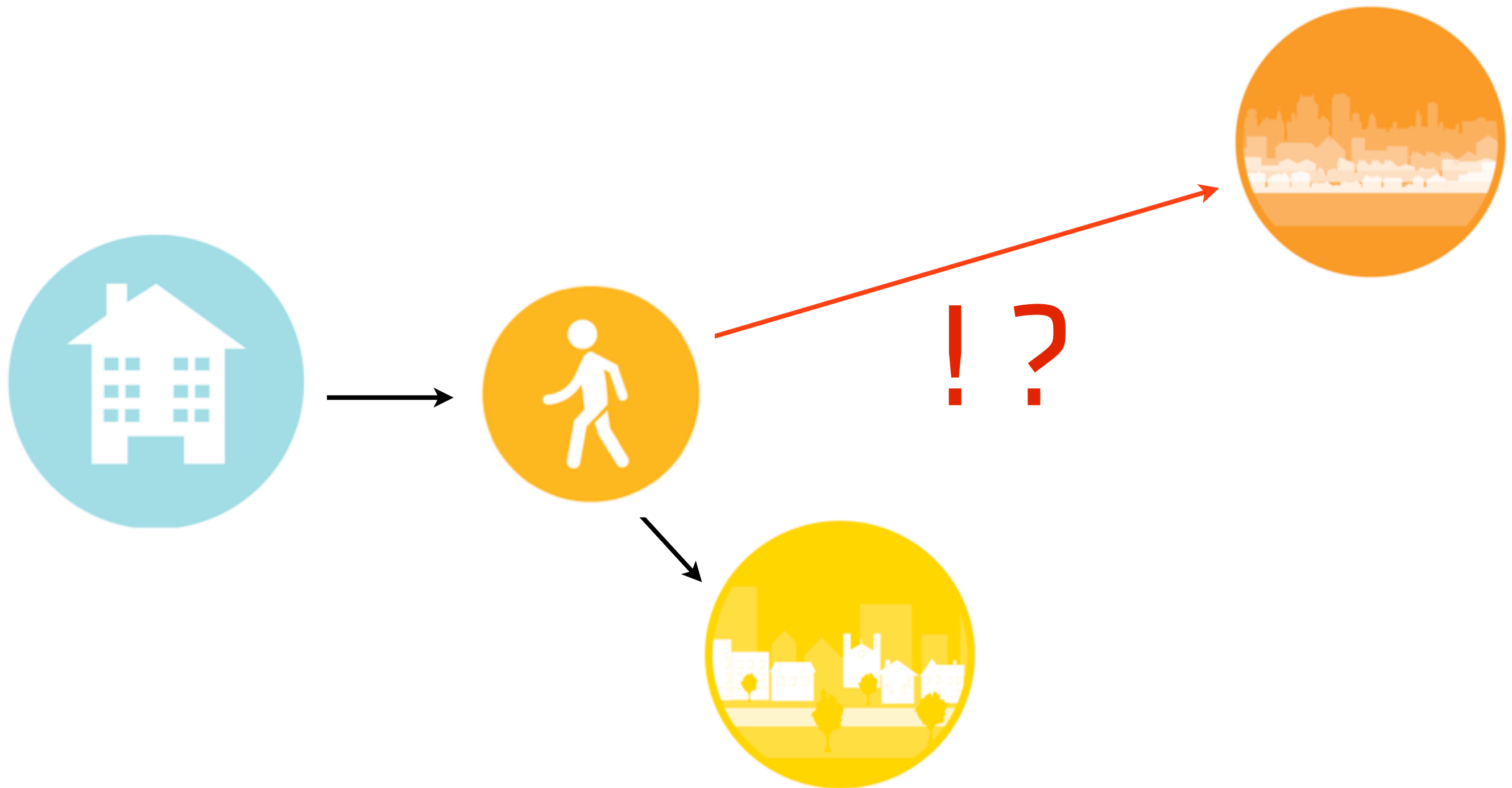
# CINQ STRATÉGIES

- ① Reconstruire la ville sur elle-même.
- ② Développer une offre de transport multimodale.
- ③ Créer des milieux de vie complets, attrayants et performants.
- ④ Assurer la résilience et l'efficacité.
- ⑤ Égaliser les règles du jeu.



# Offre complète de transport

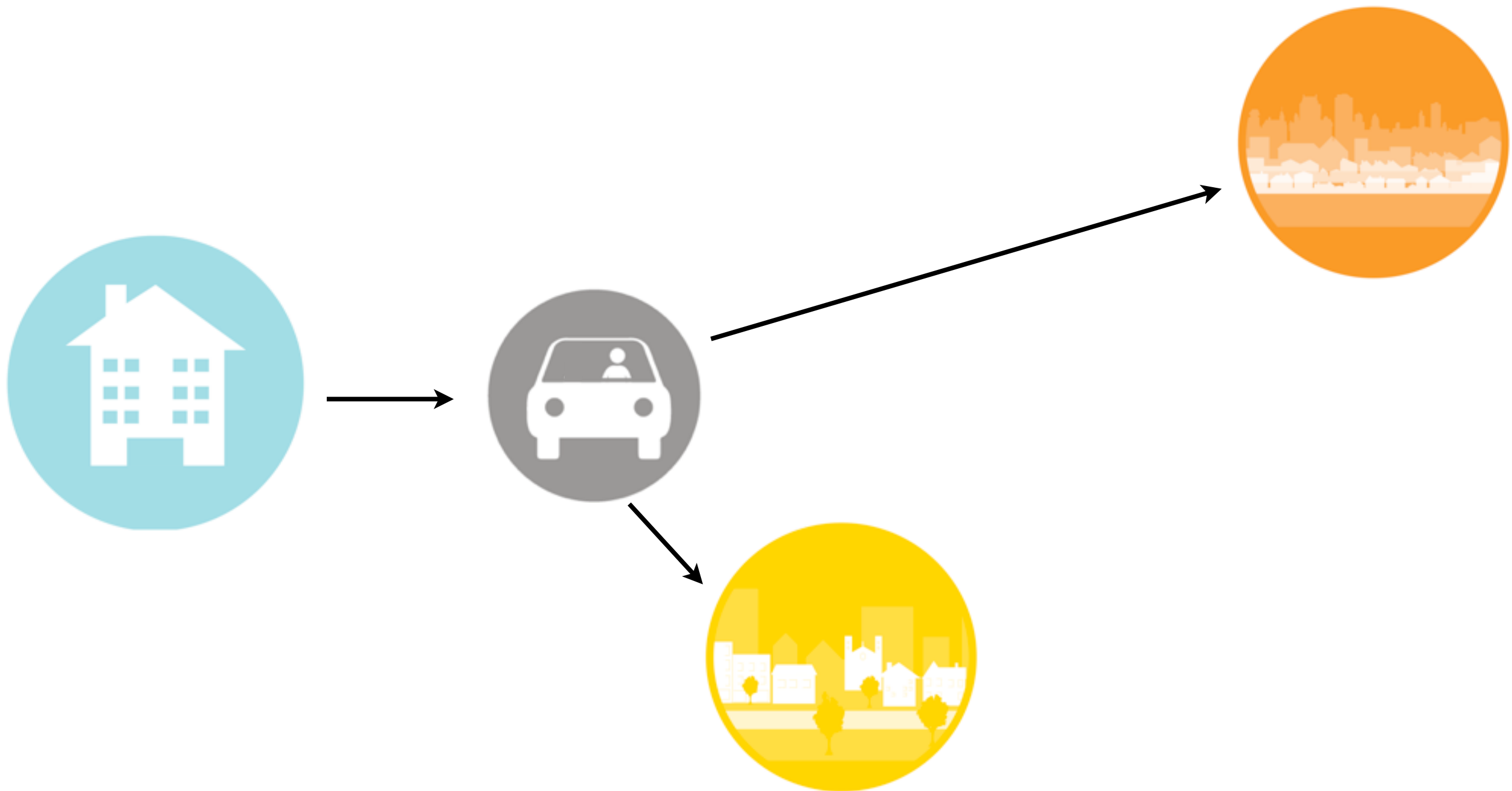
La marche, plutôt pour les courtes distances





# Offre complète de transport

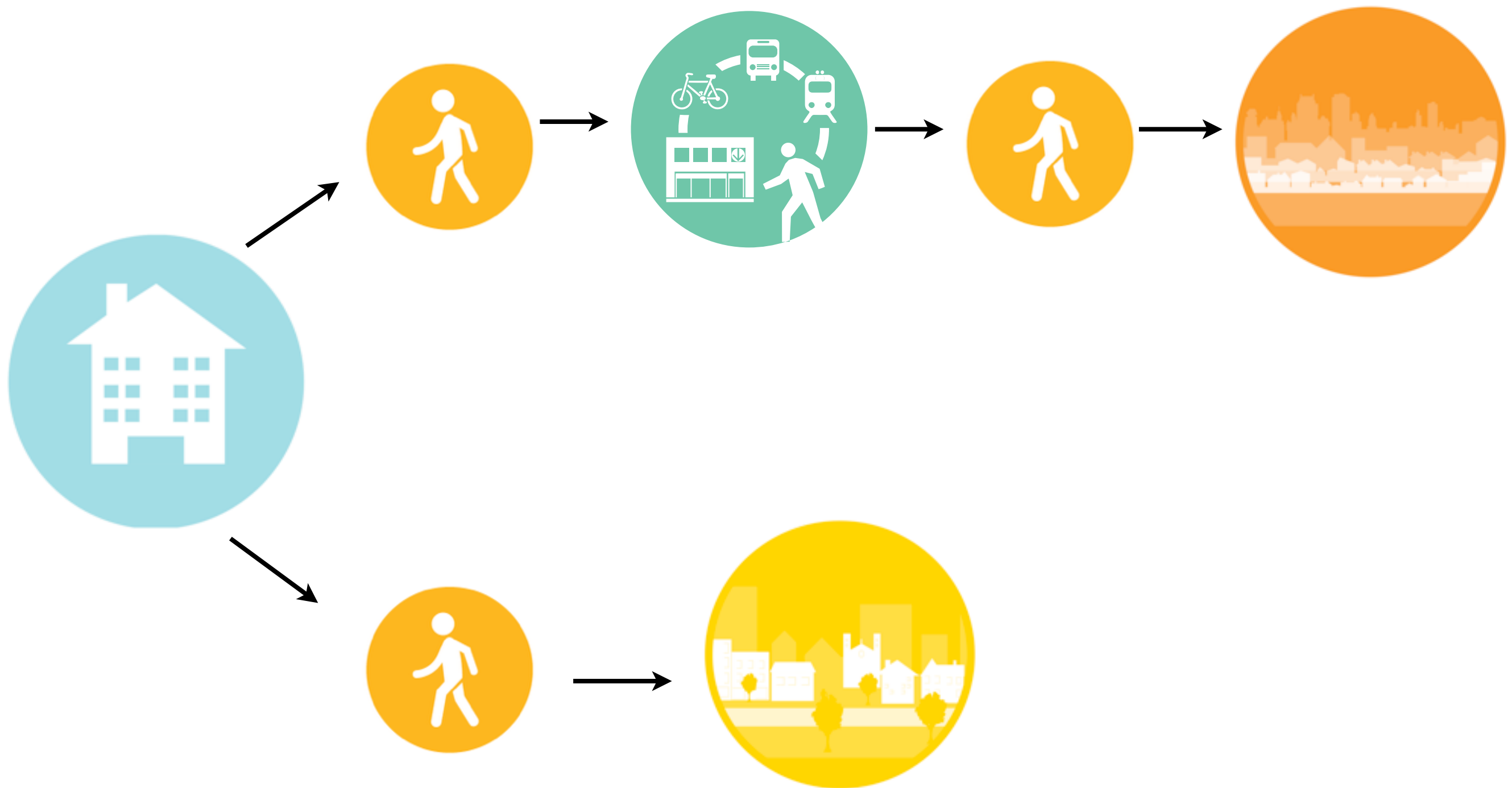
Sans alternative, l'automobile pour tous les déplacements





# Offre complète de transport

La multimodalité permet de répondre à tous les besoins





# Aménagement de réseaux cyclables et piétonniers

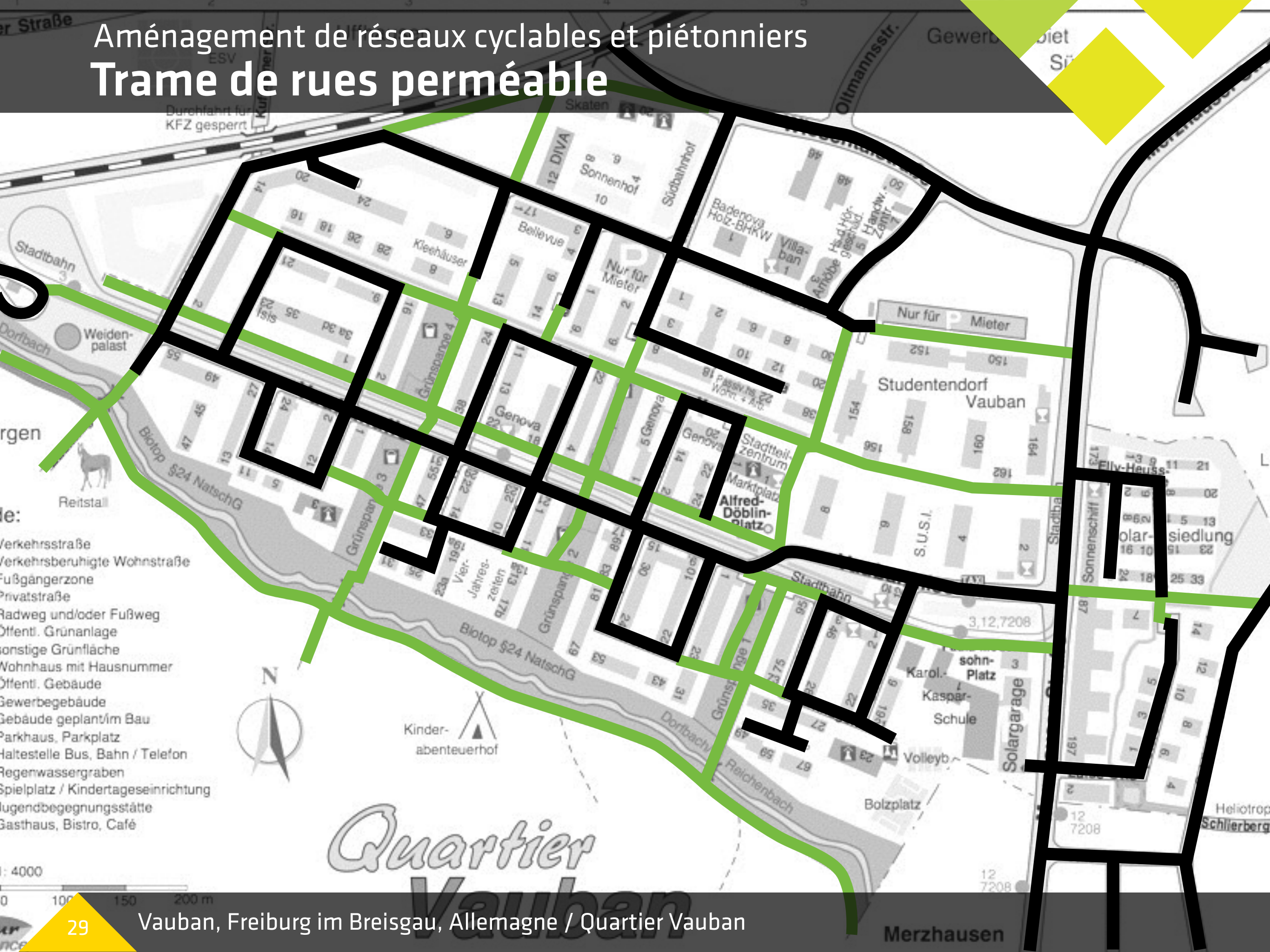
## Trame de rues perméable





# Aménagement de réseaux cyclables et piétonniers

## Trame de rues perméable



- Verkehrsstraße
- Verkehrsberuhigte Wohnstraße
- Fußgängerzone
- Privatstraße
- Radweg und/oder Fußweg
- Öffentl. Grünanlage
- sonstige Grünfläche
- Wohnhaus mit Hausnummer
- Öffentl. Gebäude
- Gewerbegebäude
- Gebäude geplant/im Bau
- Parkhaus, Parkplatz
- Haltestelle Bus, Bahn / Telefon
- Regenwassergraben
- Spielplatz / Kindertageseinrichtung
- Jugendbegegnungsstätte
- Gasthaus, Bistro, Café

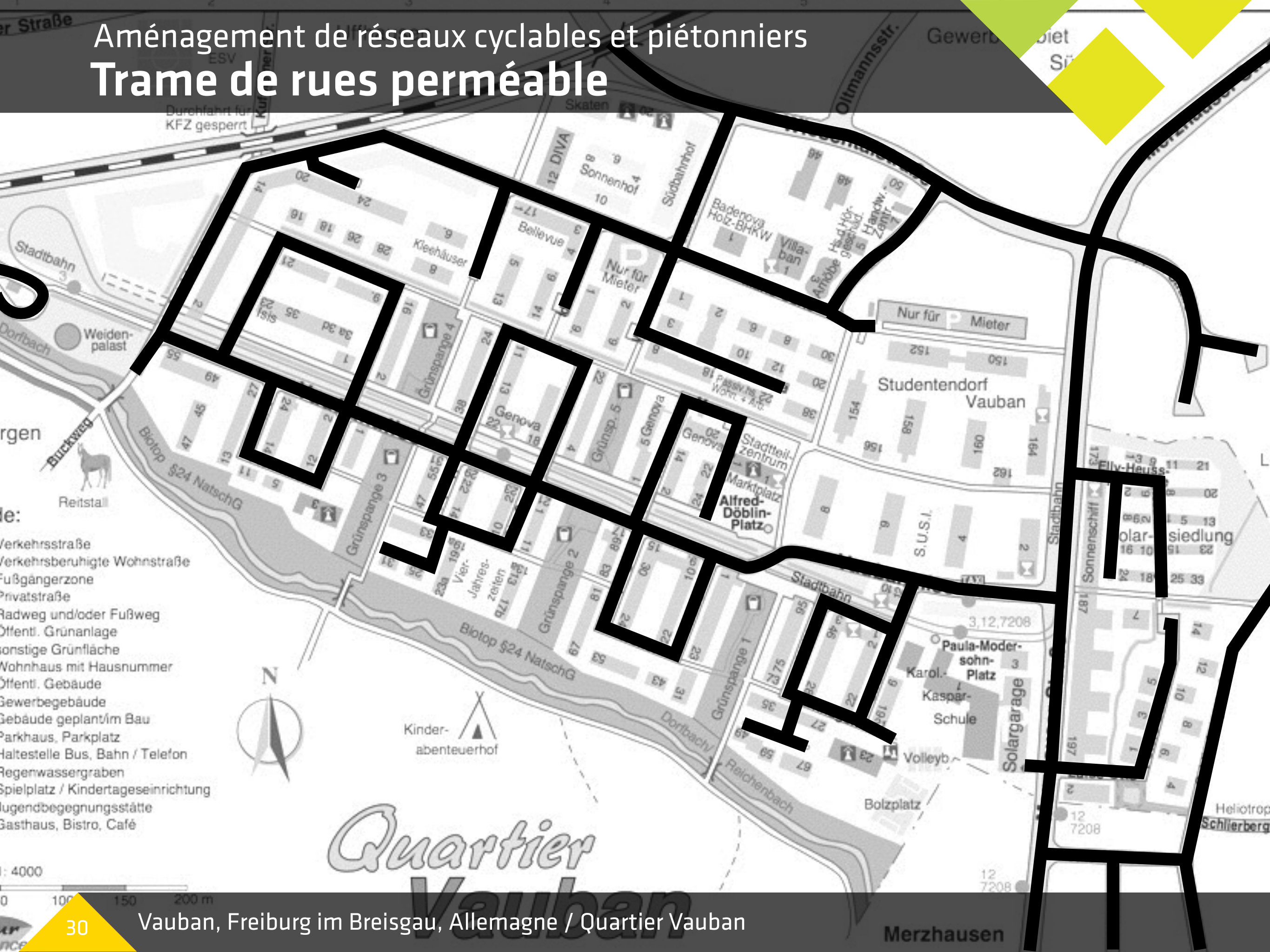
Quartier  
Vauban

Vauban, Freiburg im Breisgau, Allemagne / Quartier Vauban



# Aménagement de réseaux cyclables et piétonniers

## Trame de rues perméable



- Verkehrsstraße
- Verkehrsberuhigte Wohnstraße
- Fußgängerzone
- Privatstraße
- Radweg und/oder Fußweg
- Öffentl. Grünanlage
- sonstige Grünfläche
- Wohnhaus mit Hausnummer
- Öffentl. Gebäude
- Gewerbegebäude
- Gebäude geplant/im Bau
- Parkhaus, Parkplatz
- Haltestelle Bus, Bahn / Telefon
- Regenwassergraben
- Spielplatz / Kindertageseinrichtung
- Jugendbegegnungsstätte
- Gasthaus, Bistro, Café

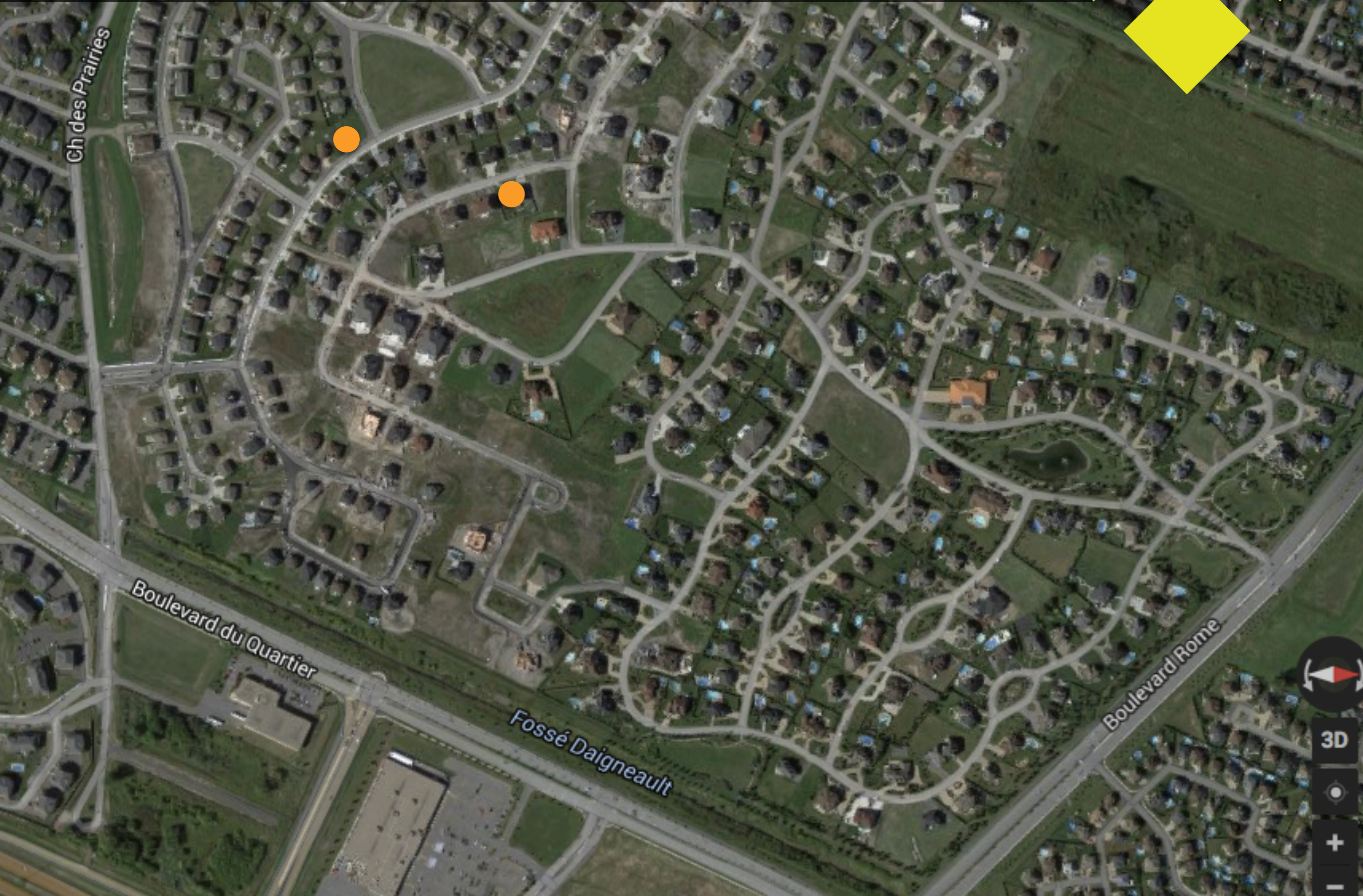


Quartier  
Vauban

Vauban, Freiburg im Breisgau, Allemagne / Quartier Vauban

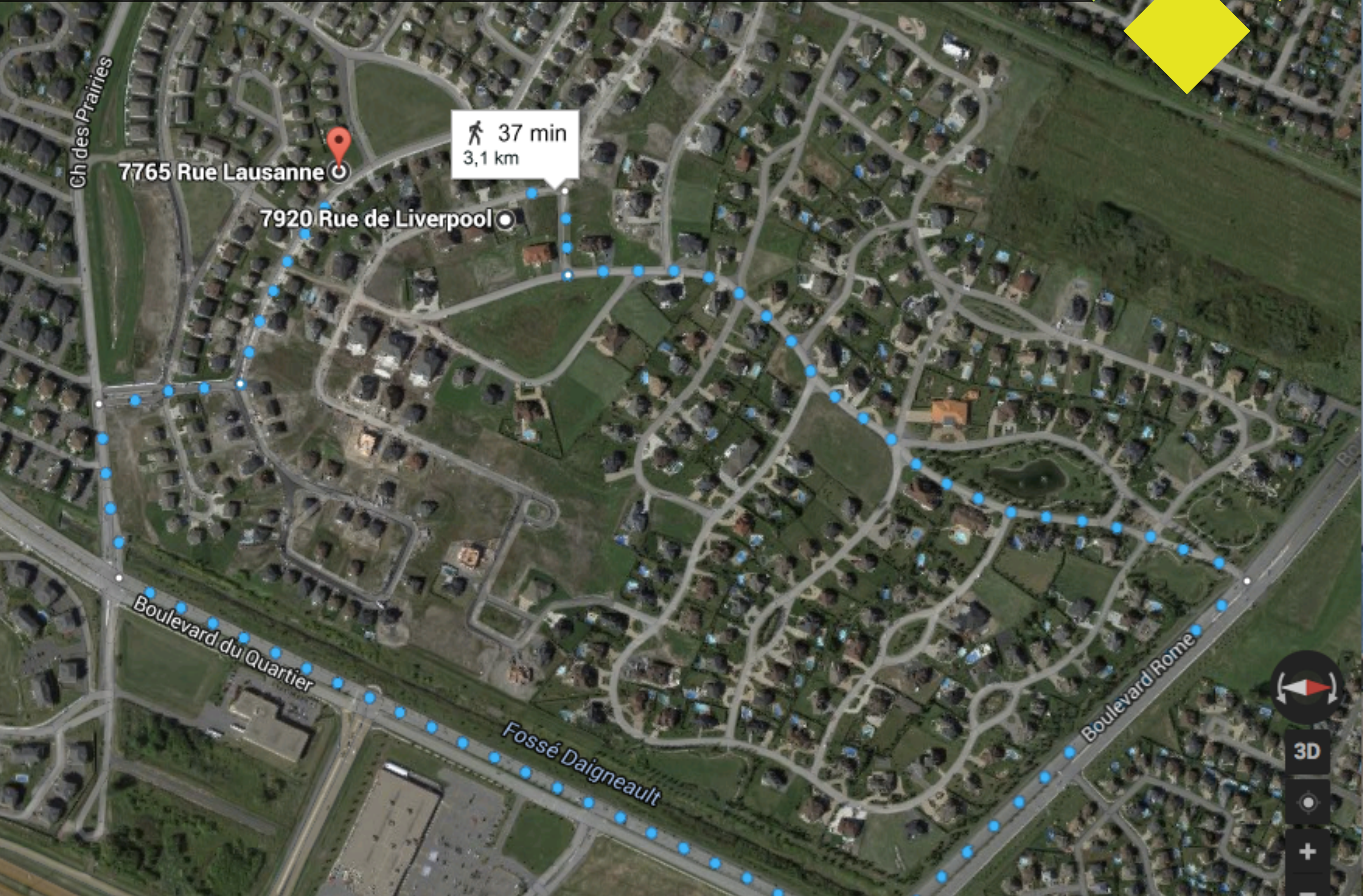


# Trame de rues peu perméable





# Trame de rues peu perméable







# DE MEILLEURES VILLES POUR UN MEILLEUR CLIMAT

## DÉVELOPPER UNE OFFRE DE TRANSPORT MULTIMODALE

### Mobilité

- 1 Développer l'offre de transport collectif
- 2 Prioriser les projets de transport en commun en site propre
- 3 Mettre un frein à l'augmentation de la capacité routière
- 4 Aménager des réseaux cyclables et piétonniers
- 5 Mettre à profit l'économie du partage et les nouvelles technologies





DE MEILLEURES **VILLES**  
POUR UN MEILLEUR **CLIMAT**

# CINQ STRATÉGIES

- ① Reconstruire la ville sur elle-même.
- ② Développer une offre de transport multimodale.
- ③ Créer des milieux de vie complets, attrayants et performants.
- ④ Assurer la résilience et l'efficacité.
- ⑤ Égaliser les règles du jeu.



**Avant/  
après**

# Aménagement de rues complètes



Delson  
Population : 7 700

Redistribution de  
l'espace voirie





Delson  
Population : 7 700

Redistribution de  
l'espace voirie



Avant/  
après

# Aménagement de rues complètes



Delson  
Population : 7 700

Redistribution de  
l'espace voirie





# DE MEILLEURES **VILLES** POUR UN MEILLEUR **CLIMAT**

## CRÉER DES MILIEUX DE VIE COMPLETS, ATTRAYANTS ET PERFORMANTS

### Milieus de vie et bâtiments

- 1 Généraliser la réalisation d'écoquartiers
- 2 Opter pour l'aménagement de rues complètes
- 3 Planifier une mise à jour régulière des codes du bâtiment
- 4 Investir 100 M\$ par an en soutien à la requalification et à la revitalisation
- 5 Apporter un soutien technique aux municipalités





DE MEILLEURES **VILLES**  
POUR UN MEILLEUR **CLIMAT**

# CINQ STRATÉGIES

- ① Reconstruire la ville sur elle-même.
- ② Développer une offre de transport multimodale.
- ③ Créer des milieux de vie complets, attrayants et performants.
- ④ Assurer la résilience et l'efficacité.
- ⑤ Égaliser les règles du jeu.





# DE MEILLEURES **VILLES** POUR UN MEILLEUR **CLIMAT**

## ASSURER LA RÉSILIENCE ET L'EFFICACITÉ

### Gestion municipale

- 1 Assurer la cohérence de l'action municipale par un test-climat
- 2 Intégrer la lutte contre les îlots de chaleurs urbains aux politiques et pratiques
- 3 Protéger et créer des infrastructures vertes
- 4 Mettre en place des projets pilotes de pratiques innovantes
- 5 Électrifier en priorité les transports collectifs et les parcs de véhicules institutionnels et partagés





DE MEILLEURES **VILLES**  
POUR UN MEILLEUR **CLIMAT**

# CINQ STRATÉGIES

- ① Reconstruire la ville sur elle-même.
- ② Développer une offre de transport multimodale.
- ③ Créer des milieux de vie complets, attrayants et performants.
- ④ Assurer la résilience et l'efficacité.
- ⑤ Égaliser les règles du jeu.





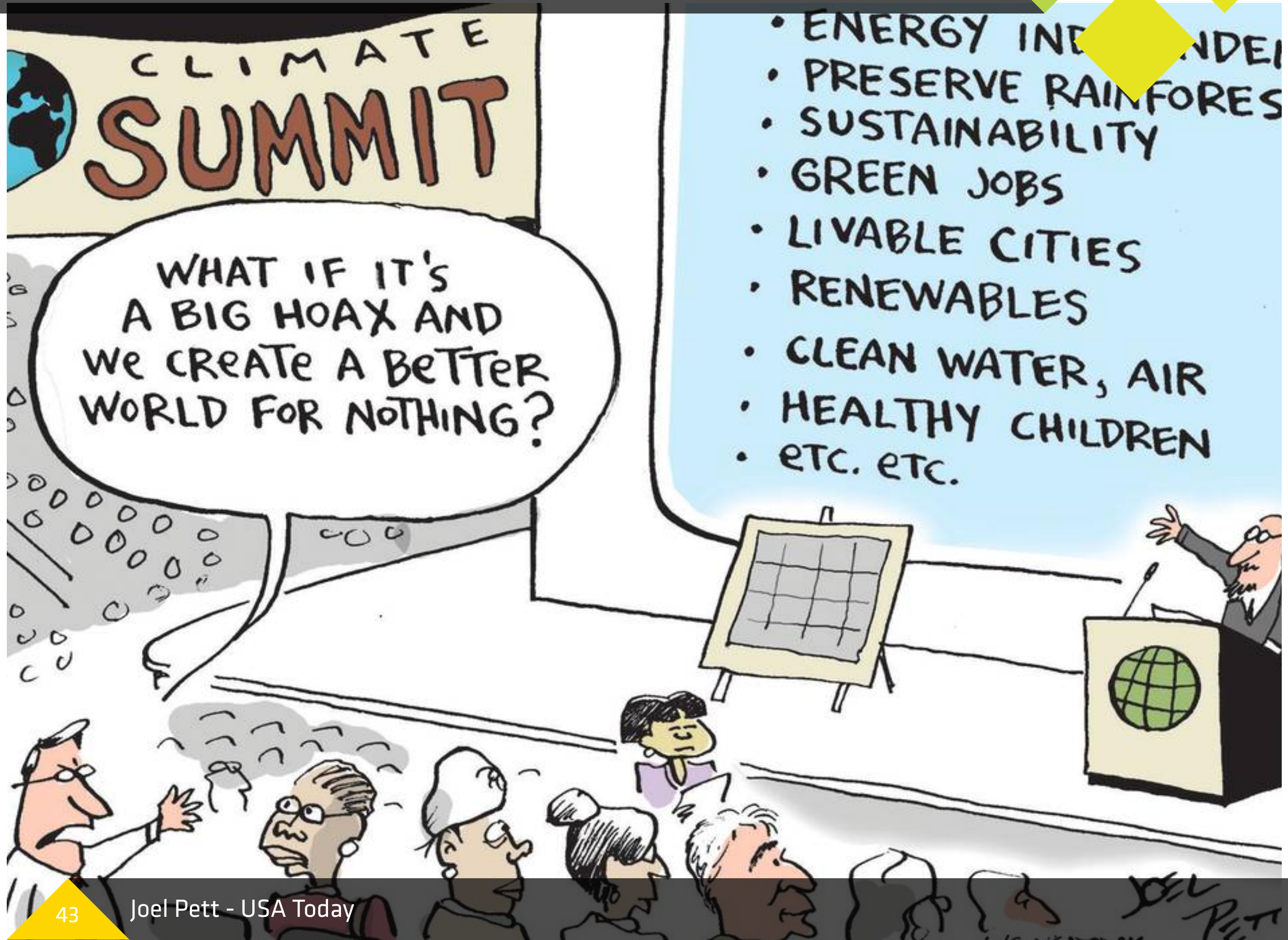
DE MEILLEURES **VILLES**  
POUR UN MEILLEUR **CLIMAT**

## ÉQUILIBRER LES RÈGLES DU JEU

### Politiques publiques et cadre fiscal

- 1 Doter le Québec d'une politique nationale de l'aménagement du territoire et de l'urbanisme
- 2 Réviser la loi sur l'aménagement et l'urbanisme
- 3 Réformer le cadre fiscal et budgétaire des municipalités
- 4 Assurer la cohérence de l'action gouvernementale
- 5 Mettre un frein au deux poids deux mesures en transport







# Maximiser les cobénéfices

	Cours normal des affaires	Auto électrique	Croissance à faible impact climatique
Réduction des GES	X	✓	✓
Indépendance énergétique	X	✓	✓
Coûts pour usagers	X	✓	✓
Congestion	X	X	✓
Coûts infrastructures routières	X	X	✓
Coûts stationnement	X	X	✓
Maintien des services de proximité	X	X	✓
Santé publique	X	✓	✓
Sécurité routière	X	X	✓
Protection du territoire agricole	X	X	✓

Inspiré de Todd Litman (VTPI)



# Nos partenaires financiers principaux



Ce projet est rendu possible grâce au soutien  
et à l'appui financier de Québec en Forme





# De meilleures villes pour un meilleur climat

DE MEILLEURES **VILLES**  
POUR UN MEILLEUR **CLIMAT**

POUR UNE  
CROISSANCE  
URBAINE À  
FAIBLE IMPACT  
CLIMATIQUE

**Disponible en ligne :**

[www.vivreenville.org/meilleuresvilles-meilleurclimat](http://www.vivreenville.org/meilleuresvilles-meilleurclimat)