

Indicateurs des chaussées



Indicateurs retenus

Tableau 26 – Liste des indicateurs pour les segments de chaussée

Identifiant	Indicateur	Exigence
CH-1	État de la surface	Req.
CH-2	Confort au roulement	Comp.
CH-3	Susceptibilité au gel	Comp.
CH-4	Capacité structurale	Comp.

CH : Chaussée, Exigence : Req. = Requis, Comp. = Complémentaire.

Atelier

#	Long (m)	Hié	Type de surface	PCI	IRI été	IRI hiver	Susceptibilité au gel	Durée de vie résiduelle
1	293	II	Asphalte	34	5,6			
2	166	III	Asphalte	22	5,6		Élevée	
3	215	I	Asphalte	26	5,1			
4	176	III	Asphalte	16	5,3			5 ans
5	390	II	Asphalte	83	3,0		Moyenne	

État de la surface

#	Long (m)	Hié	Type de surface	PCI	IRI été	IRI hiver	Susceptibilité au gel	Durée de vie résiduelle
1	293	II	Asphalte	34	5,6			

Tableau 27 – Établissement des statuts de l'indicateur CH-1 — État de la surface

Statut	Cote	Indice d'état de surface (PCI)	Indice d'état de surface (PCI)	Indice d'état de surface (PCI)
		Hiérarchisation Niveau I	Hiérarchisation Niveau II	Hiérarchisation Niveau III
Excellent	1	> 90 à 100	> 85 à 100	> 80 à 100
Bon	2	> 80 à 90	> 70 à 85	> 60 à 80
Moyen	3	> 60 à 80	> 50 à 70	> 40 à 60
Mauvais	4	> 40 à 60	> 30 à 50	> 20 à 40
Très mauvais	5	0 à 40	0 à 30	0 à 20

Hiérarchie: Niveau II

PCI: 34

Cote: 4



Confort au roulement

#	Long (m)	Hié	Type de surface	PCI	IRI été	IRI hiver	Susceptibilité au gel	Durée de vie résiduelle
3	215	I	Asphalte	26	5,1			

Tableau 28 – Établissement des statuts de l'indicateur CH-2 — Confort au roulement

Statut	Cote	Mesure de l'IRI (m/km)	Mesure de l'IRI (m/km)	Mesure de l'IRI (m/km)
		Hierarchisation Niveau I	Hierarchisation Niveau II	Hierarchisation Niveau III
Excellent	1	≤ 1,5	≤ 2,0	≤ 2,5
Bon	2	> 1,5 à 2,5	> 2,0 à 3,5	> 2,5 à 4,0
Moyen	3	> 2,5 à 4,5	> 3,5 à 5,5	> 4,0 à 6,0
Mauvais	4	> 4,5 à 6,0	> 5,5 à 7,0	> 6,0 à 8,0
Très mauvais	5	> 6,0	> 7,0	> 8,0

Hiérarchie: Niveau I

IRI: 5,1

Cote: 4



Susceptibilité au gel

#	Long (m)	Hié	Type de surface	PCI	IRI été	IRI hiver	Susceptibilité au gel	Durée de vie résiduelle
5	390	II	Asphalte	83	3,0		Moyenne	

Susceptibilité au gel: Moyenne

Cote: 3

Tableau 29 – Établissement des statuts de l'indicateur CH-3 — Susceptibilité au gel

Statut	Géivité	Cote	Δ IRI (m/km)
Excellent	Non gélif	1	$\leq 0,75$
Bon	Faible	2	$> 0,75$ à 1,50
Moyen	Moyenne	3	$> 1,50$ à 2,25
Mauvais	Élevée	4	$> 2,25$ à 3,0
Très mauvais	Très élevée	5	$> 3,0$



#	Long (m)	Hié	Type de surface	PCI	IRI été	IRI hiver	Susceptibilité au gel	Durée de vie résiduelle
4	176	III	Asphalte	16	5,3			5 ans

Durée de vie résiduelle: 5 ans

Cote: 4

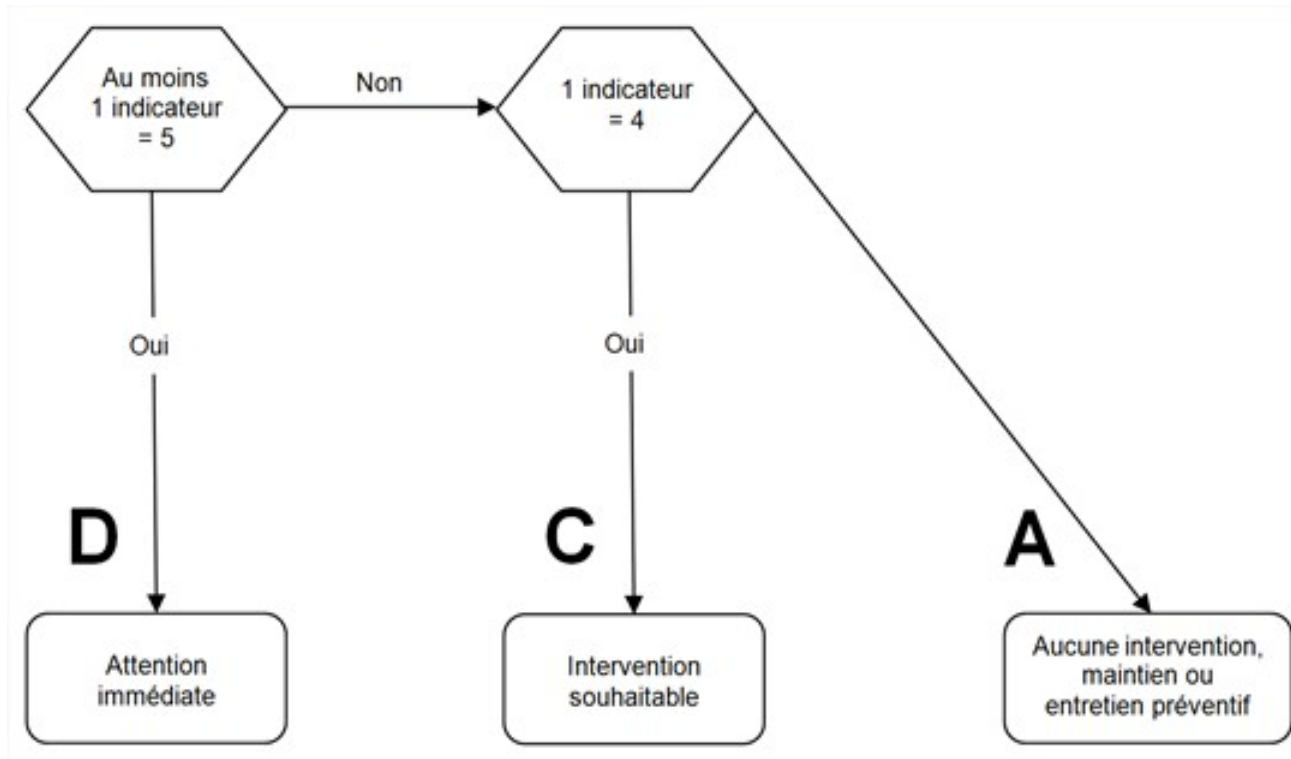
Tableau 30 – Établissement des statuts de l'indicateur CH-4 — Capacité structurale en fonction de la durée de vie résiduelle

Statut	Cote	Durée de vie résiduelle
Excellent	1	> 25 ans
Bon	2	> 15 à 25 ans
Moyen	3	> 5 à 15 ans
Mauvais	4	0 à 5 ans
Très mauvais	Sans objet	Sans objet



Mécanisme d'établissement des infrastructures prioritaires

Étape 1: Classes d'interventions préliminaires



Atelier – Résultats

#	Long (m)	Hié	Type de surface	Classification	C H - 1	C H - 2	C H - 3	C H - 4	Classes d'interv. Prélím.	Interventions
1	293	II	Asphalte	Collectrice	4	4			C	Intervention souhaitable
2	166	III	Asphalte	Locale	4	3	4		C	Intervention souhaitable
3	215	I	Asphalte	Artère	5	4			D	Attention immédiate
4	176	III	Asphalte	Locale	5	3		4	D	Attention immédiate
5	390	II	Asphalte	Collectrice	2	2	3		A	Aucune intervention