



Intégration du concept de qualité de vie urbaine pour les projets d'infrastructures

Service de l'ingénierie

Service de l'aménagement et du développement urbain

Service de la planification et la coordination de l'aménagement du territoire

Service de l'eau et de l'environnement

Bureau du transport

PRÉSENTATION



- **Objectifs**
- **Contexte de l'optimisation du processus**
- **Exemple d'intégration du concept de qualité de vie urbaine**
- **Synthèse des résultats à court terme**

OBJECTIF GÉNÉRAL



Optimiser les principaux processus du cycle de vie des projets pour y intégrer la notion de qualité de vie urbaine:

- L'identification des opportunités
- La définition des projets
- La réalisation des plans concepts d'avant-projets

Les services impliqués dans cette démarche appartiennent à des directions générales adjoints différentes et travaillent en transversalité.

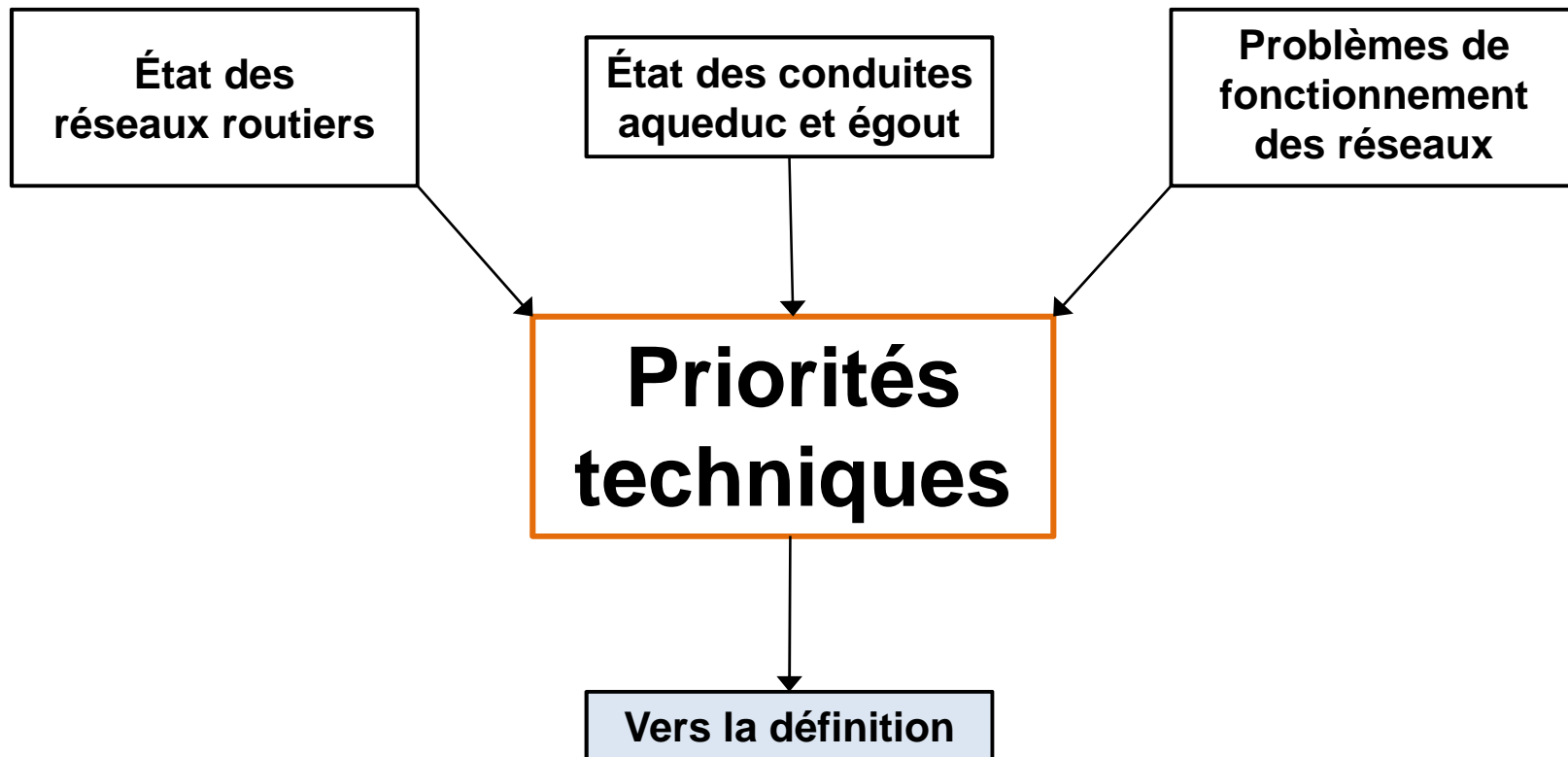
RÉSULTATS ATTENDUS



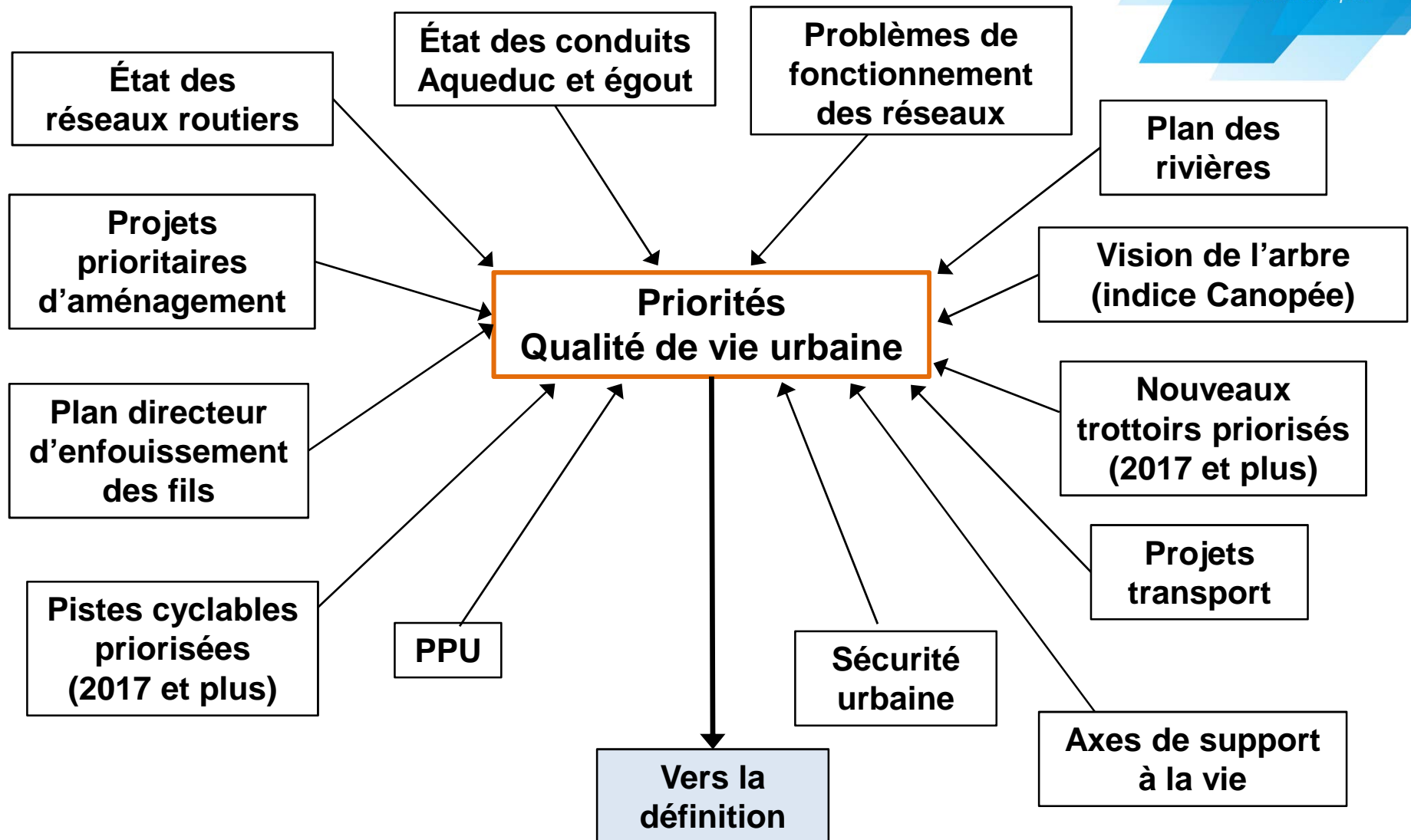
Identifier les projets prioritaires de chaque service en amont pour :

- ✓ Optimiser la coordination et la synergie des projets Ville en superposant les différentes couches informatiques
 - Gain : À désuétude égale, le jumelage des projets de réfection et les opportunités d'aménagement deviennent des incontournables lors de l'étape planification.
- ✓ Intégrer les projets dans le même processus que ceux du Service de l'ingénierie (S.I.) (identification, définition et réalisation)
- ✓ Préparer des plans concepts d'aménagement définis et approuvés en vue de réaliser les appels d'offres.
 - Gain : Échéancier de réalisation plus adapté à la réalité et économie de coûts substantiels.
- ✓ Attacher et arrimer le financement au PTI plus en amont.

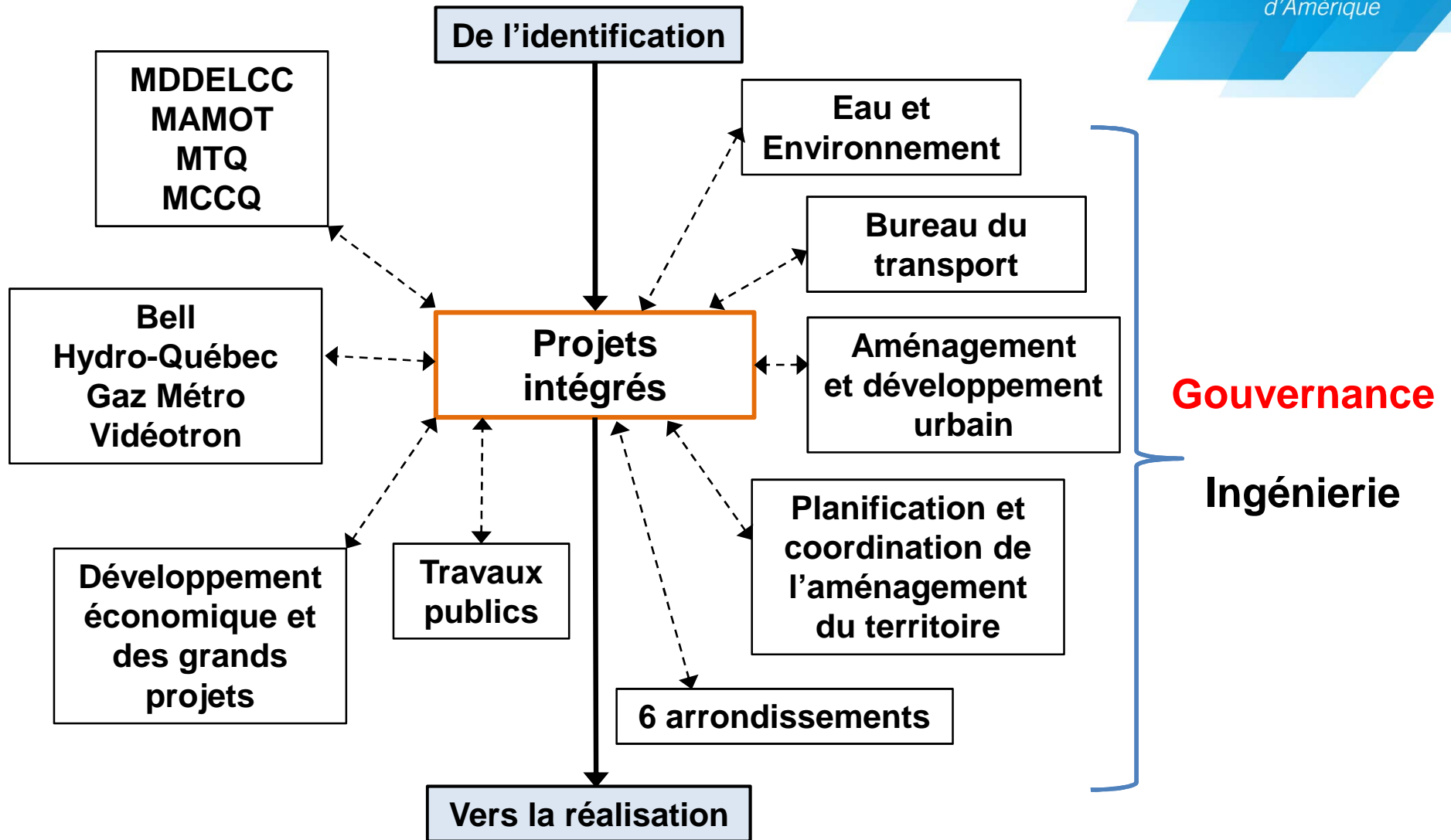
IDENTIFICATION : D'OÙ ON PART...



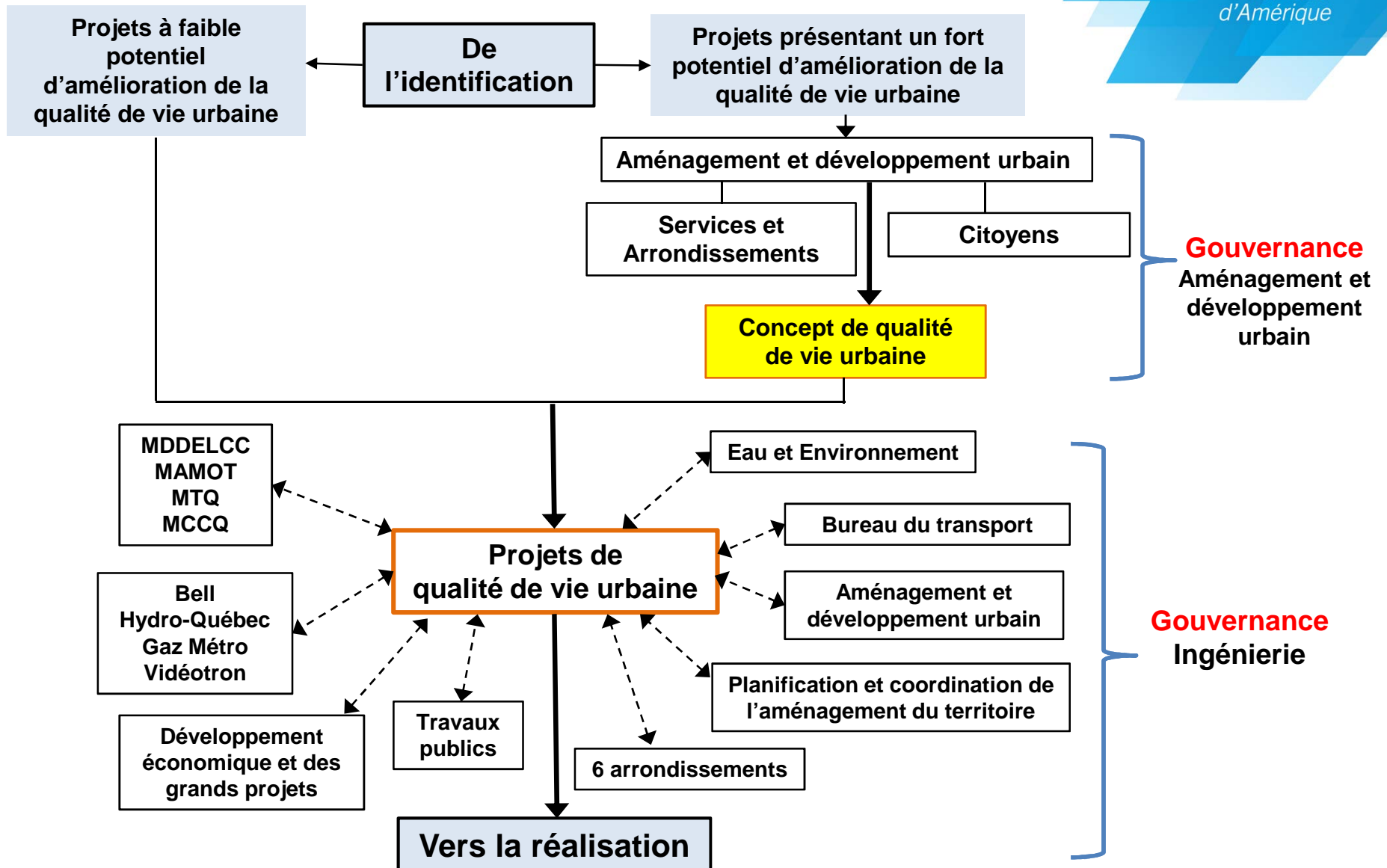
IDENTIFICATION : OÙ ON S'EN VA...



DÉFINITION DES PROJETS : D'OÙ ON PART...



DÉFINITION DES PROJETS : OÙ ON S'EN VA...



DÉFINITION DES PROJETS : OÙ ON S'EN VA...



Concept de qualité de vie urbaine



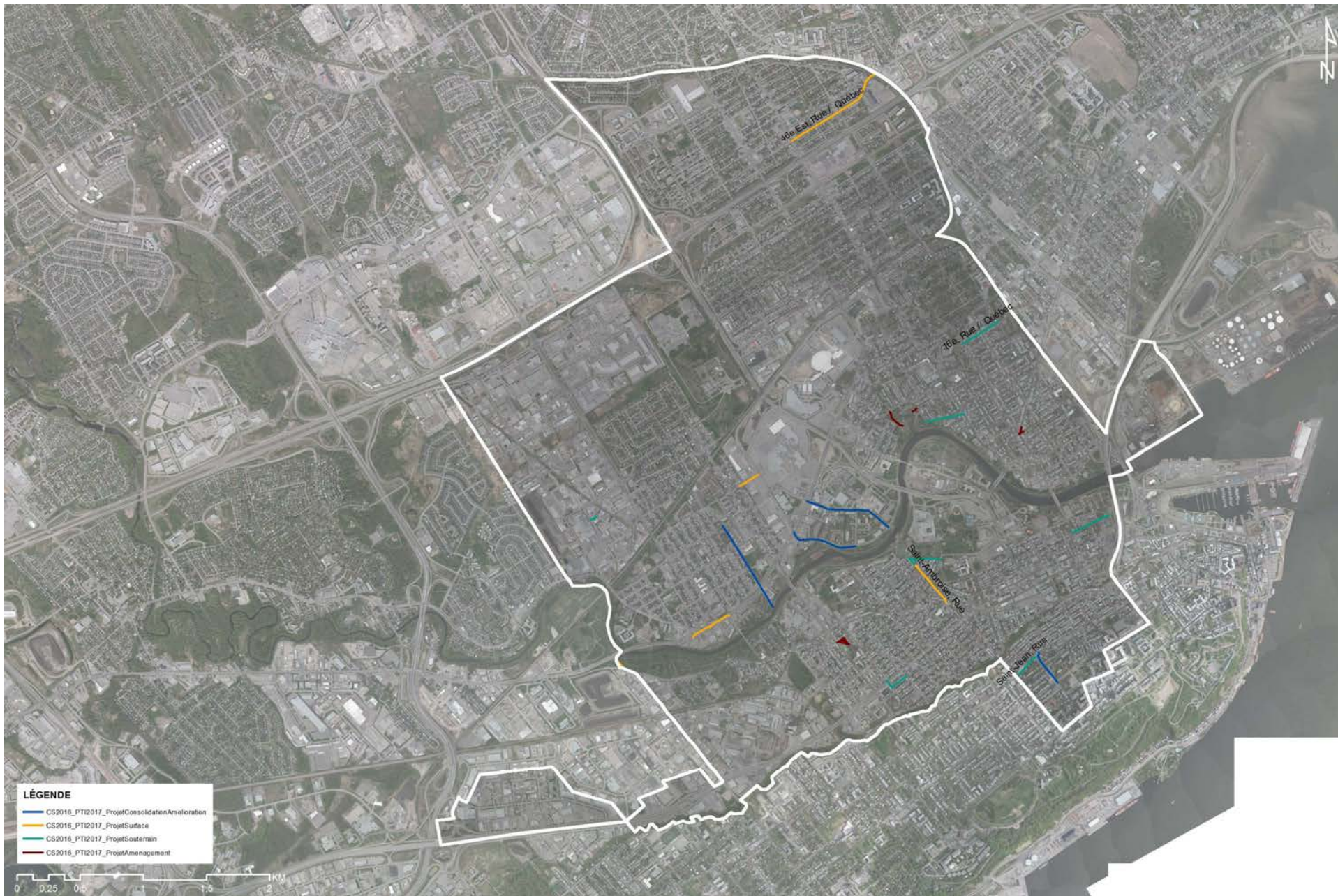
Une approche intégrée de conception des rues

(Rues complètes)



=

SANTÉ DURABLE ♥



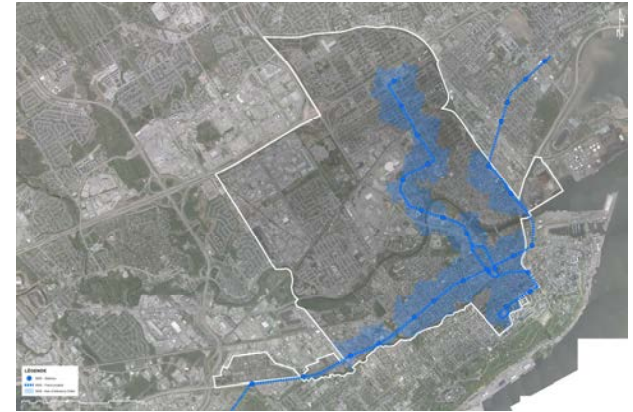
Liste des projets potentiels d'intervention



Classification fonctionnelle



Plan directeur du réseau cyclable

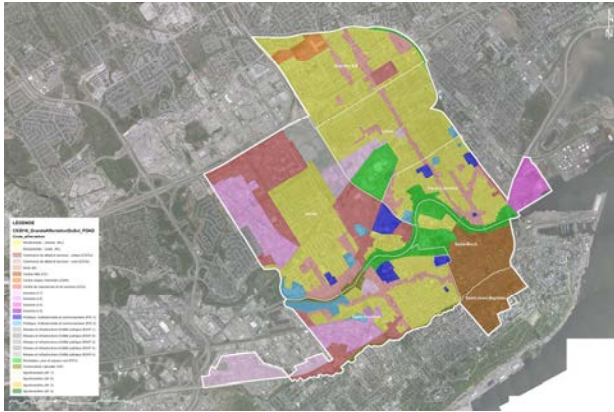


SRB



Parcours actuels d'autobus (RTC)

Transport



Grande affectation du sol



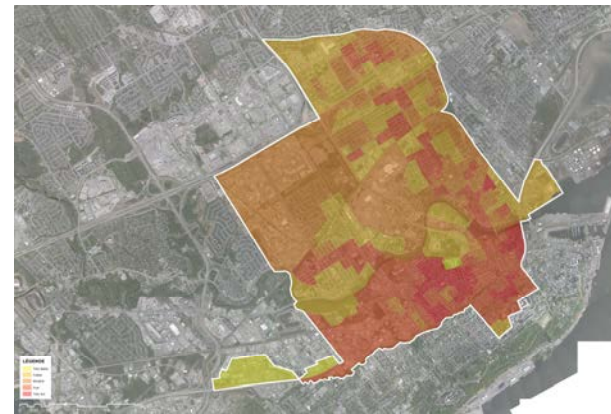
Zones mixtes



Densité d'habitation min.



PPU



Indice de potentiel piétonnier (INSPQ)

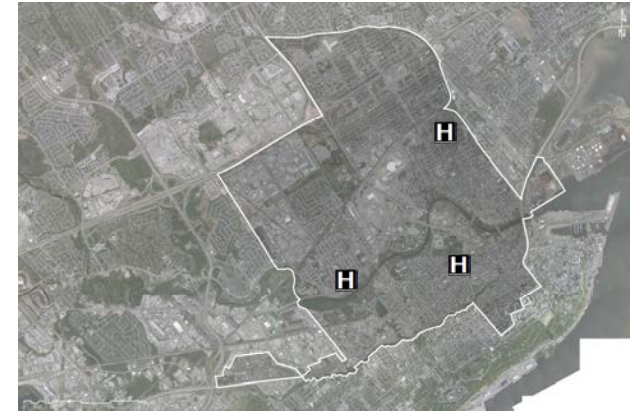
Cadre urbain



Éducation et enseignement



Culture, loisirs et sports



Santé et services sociaux



Lieux de culte



Potentiel archéologique

Équipements



Indice de défavorisation
(INSPQ)



Îlots de chaleur/fraîcheur
(INSPQ)



Indice de canopée

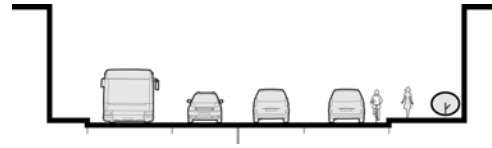


Arbres publics



Services alimentaires
(Québec en forme)

Santé publique



Rue **EXISTANTE/NOUVELLE**

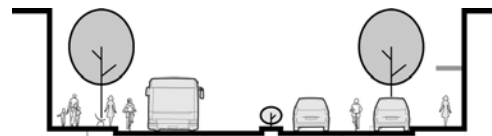


Rue **BONIFIÉE** 

Approche
SANTÉ DURABLE



Critères **CONTEXTUELS**



Rue **COMPLÈTE** 

Démarche
PARTICIPATIVE



EXEMPLE DE PROJETS



AVENUE DU CHANOINE MOREL

01 ANALYSE

CHANOINE-MOREL, avenue du

Arrondissement J (Saint-Foy – Sillery – Cap-Rouge)

DESCRIPTION

DE: Sheppard, rue **À:** Saint-Louis, chemin
PPI: PPI20150552 **LONGUEUR (m):** 267
PROGRAMME: Infrastructures de surface
TYPE D'INTERVENTION: Réfection

CLASSIFICATION: Locale secondaire/principale
VITESSE (km/h): 30 **DJMA:** N/D
EMPRISE (m): ± 10,50 - 20,90 **CHAUSSÉE (m):** ± 7,70 - 17,90

CONSTATS

TRANSPORT
Proximité des parcours Régulier 11, 25, 125

ÉQUIPEMENTS
Présence de commerces et services à proximité de la rue Sheppard
Présence de l'école primaire Saint-Michel
Proximité du centre communautaire Noël-Brûlant et de la bibliothèque Charles-H-Blais

DÉFAVORISATION & CONSIDÉRATIONS ENVIRONNEMENTALES
Secteur très défavorisé socialement (2011)
Faible canopée sur le tronçon visé
Présence d'aires de stationnement en façade

NOTES

PDRC
Lien cyclable projeté sur Bergeville en chaussée partagée

STATIONNEMENTS EN FAÇADE
Le réaménagement du tronçon est une opportunité de rendre la situation conforme

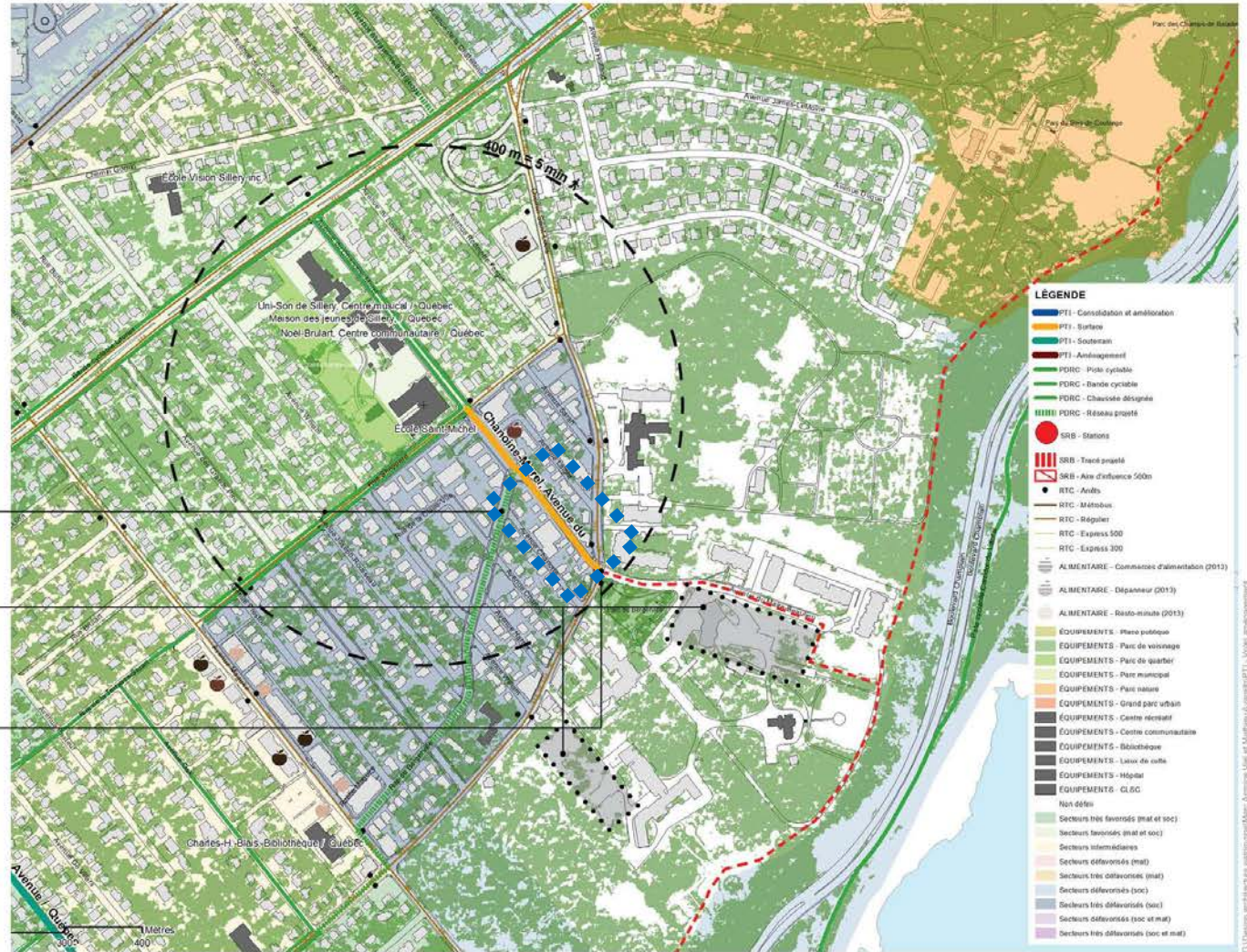
PROJET IMMOBILIER - POTENTIEL
Pères Augustins de l'Assomption

OPPORTUNITÉS

SENTIER DE LA FALAISE
Connexion au lien piétonnier nord-sud du sentier de la Falaise

ÉCHÉANCIER

2017 2018 2019



02 CARACTÉRISATION

CHANOINE-MOREL, avenue du
 Arrondissement 3 (Sainte-Foy – Sillery – Cap-Rouge)

Modes de mobilité



Formes bâties & fonctions



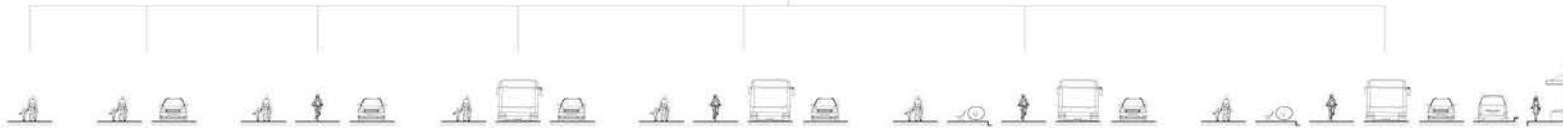
Typologies rues complètes



Stratégies de verdissement



Composantes d'aménagement



02 CARACTÉRISATION

CHANOINE-MOREL, avenue du
Arrondissement 3 (Sainte-Foy – Sillery – Cap-Rouge)

Modes de mobilité



Formes bâties & fonctions



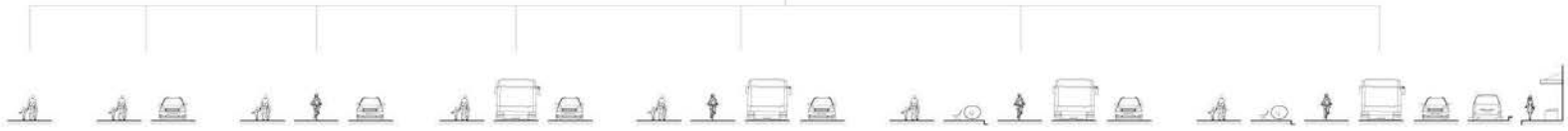
Typologies rues complètes

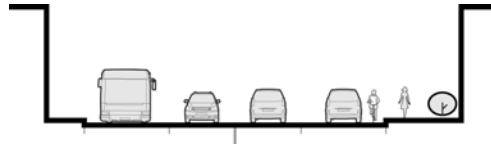


Stratégies de verdissement

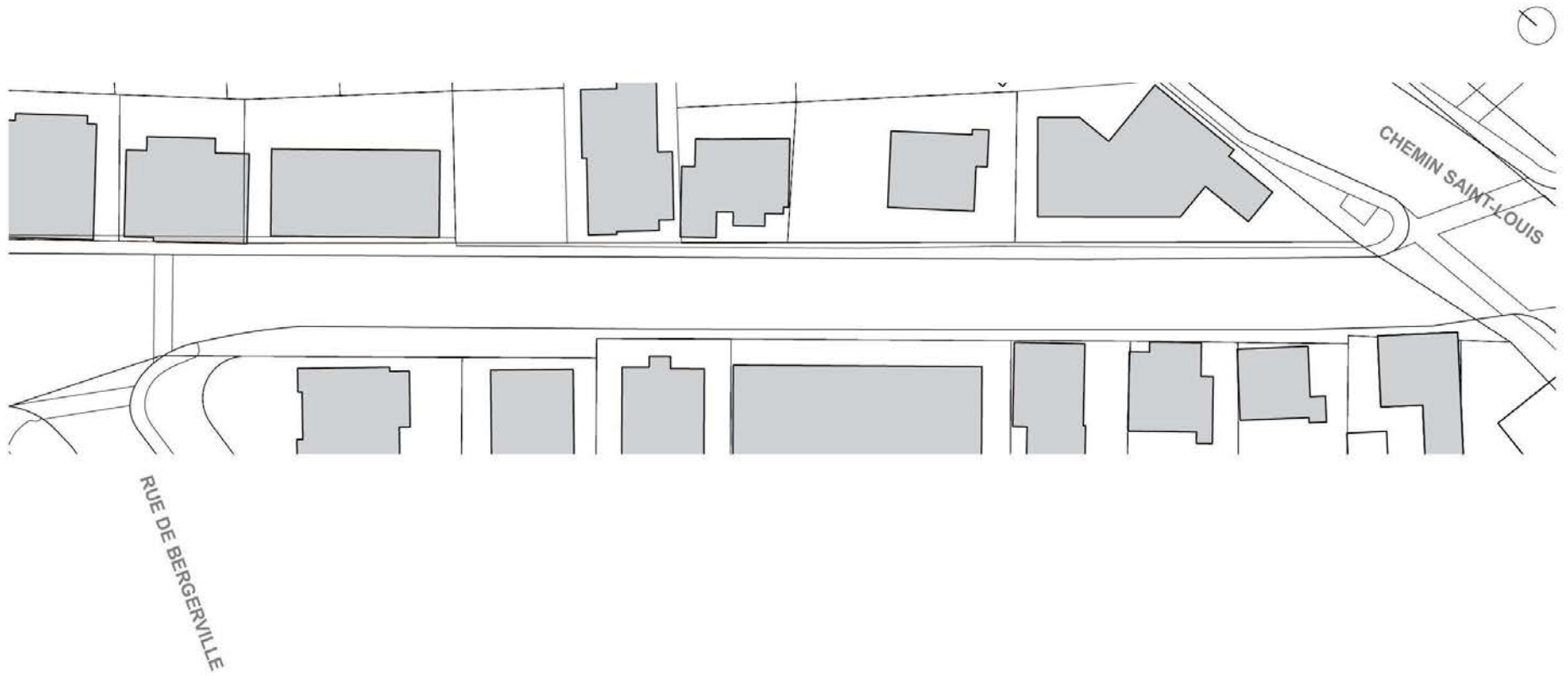


Composantes d'aménagement





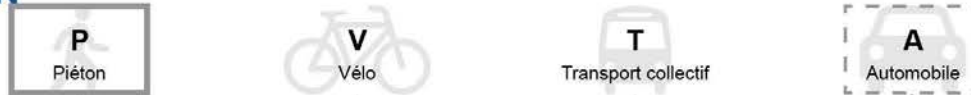
Rue **EXISTANTE**



02 CARACTÉRISATION

CHANOINE-MOREL, avenue du
 Arrondissement 3 (Sainte-Foy – Sillery – Cap-Rouge)

Modes de mobilité



Formes bâties & fonctions



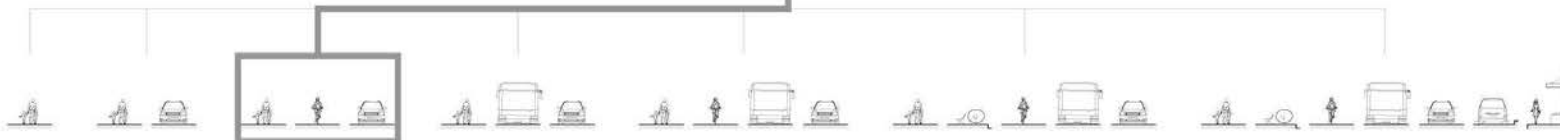
Typologies rues complètes

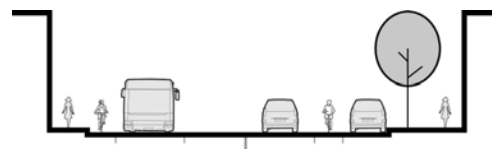
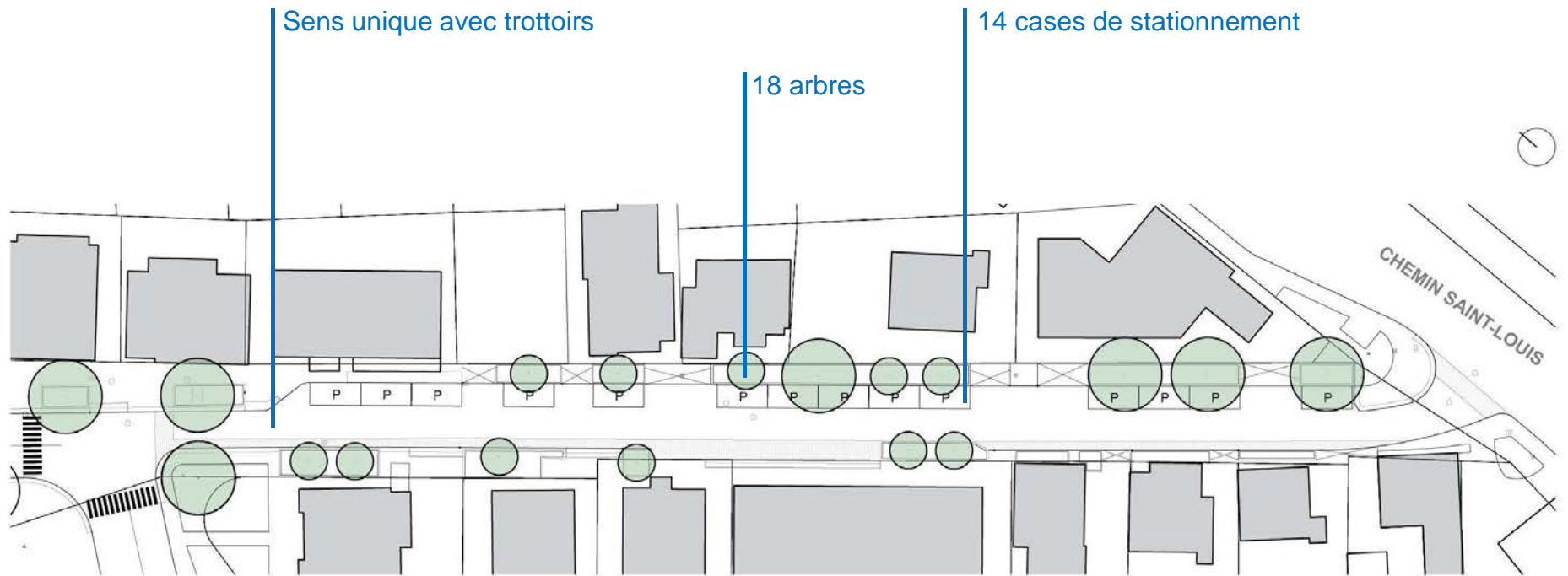


Stratégies de verdissement



Composantes d'aménagement





Rue **BONIFIÉE** 

04 CONTEXTUALISATION

CHANOINE-MOREL, avenue du
 Arrondissement 3 (Saint-Foy – Sillery – Cap-Rouge)

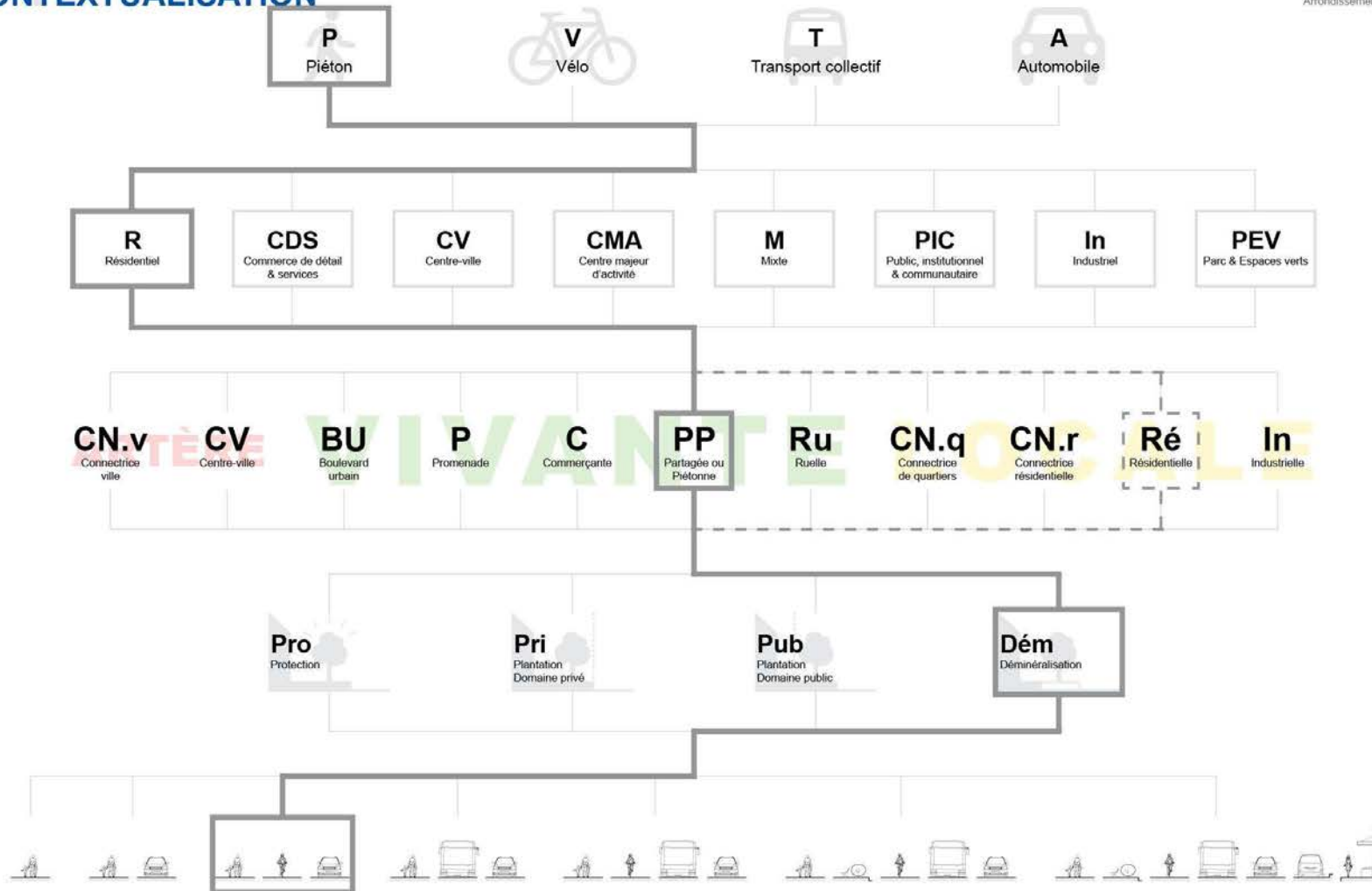
Modes de mobilité

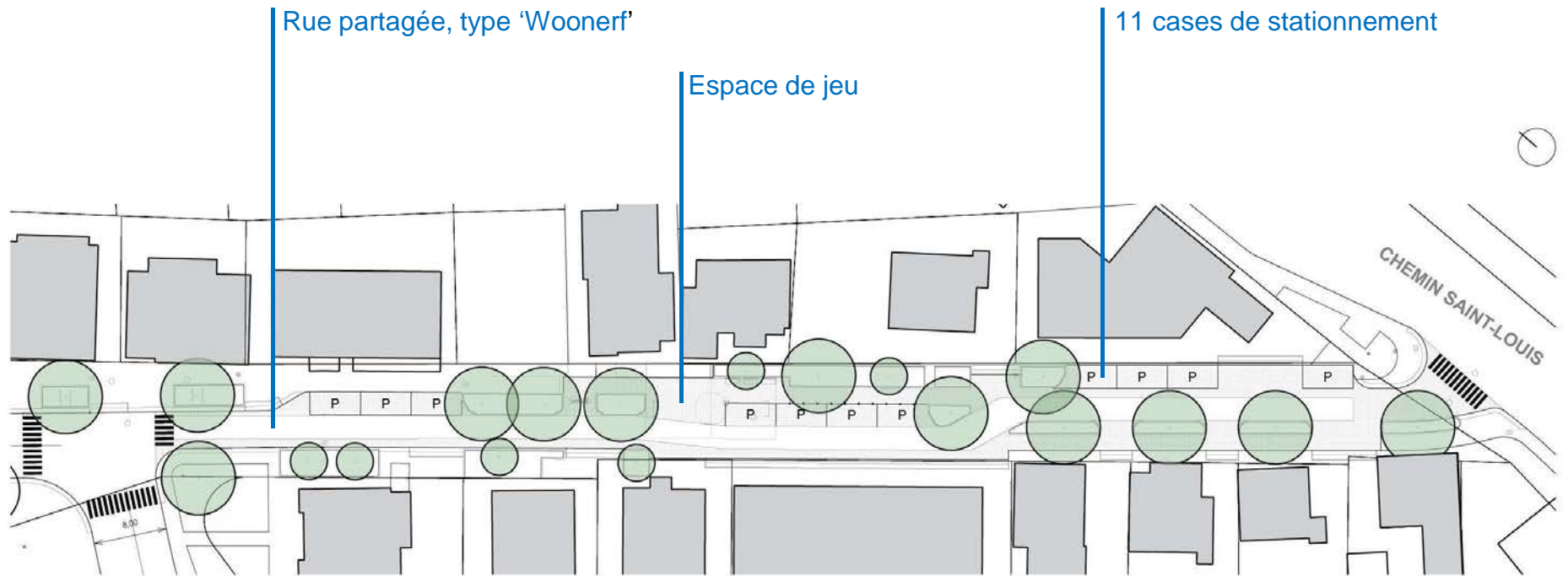
Formes bâties & fonctions

Typologies rues complètes

Stratégies de verdissement

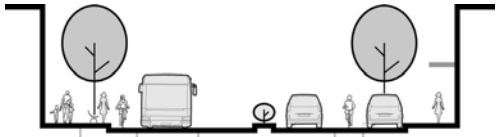
Composantes d'aménagement





RUE DE BERGERVILLE

CHEMIN SAINT-LOUIS



Rue **COMPLÈTE** ❤️

DES RÉSULTATS À COURT TERME

- Besoins techniques = potentiel d'amélioration pour bien aménager la ville
- Des priorités d'aménagement et de bonification de l'espace public connues, documentées et chiffrées
- Un processus de conception intégrant les besoins des citoyens et des intervenants municipaux
- Des pratiques durables, conviviales, concertées et adaptées à chaque milieu!

MERCI