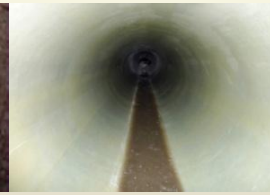
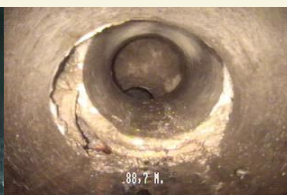




AUSCULTATION ET DIAGNOSTIC : Service tout-en-un

Marie-Élaine Desbiens, ing.
Sylvain Comeau, TP

Lundi, 19 novembre 2012
INFRA 2012



CIMA
Partenaire de génie

Contexte

- Les plans d'interventions ont permis de prendre conscience du peu de connaissance de l'état des réseaux d'égouts.
- Le MAMROT envisage d'imposer un pourcentage annuel minimal d'auscultation des réseaux d'égouts.
- Les gestionnaires municipaux qui ont déjà mis en place des programmes d'auscultation manquent de temps pour analyser les résultats de ces inspections et pour identifier les interventions optimales.

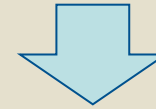
Service tout-en-un

CIMA+ propose à ses clients un service tout-en-un qui consiste à :

- 1. Réaliser les inspections télévisées des conduites**
- 2. Produire le diagnostic de l'état des conduites**
- 3. Émettre des recommandations d'intervention optimales sur chacune des conduites**

Service sur mesure basé sur les besoins des gestionnaires

Maîtriser les exigences pour réaliser une inspection télévisée de qualité



Proposer des caméras d'inspection à la fine pointe de la technologie

Disposer d'équipes terrain expérimentées



Procéder aux inspections selon les exigences du devis



Analyser les inspections et rédiger les rapports selon les standards du Protocole PACP



Connaître les techniques d'intervention



Recommander les interventions optimales ponctuelles ou complètes selon les objectifs du client

Inspection télévisée des conduites



Équipe d'opérateurs certifiés
PACP CERIU/NASSCO

Inspection télévisée des conduites



Caméra conventionnelle



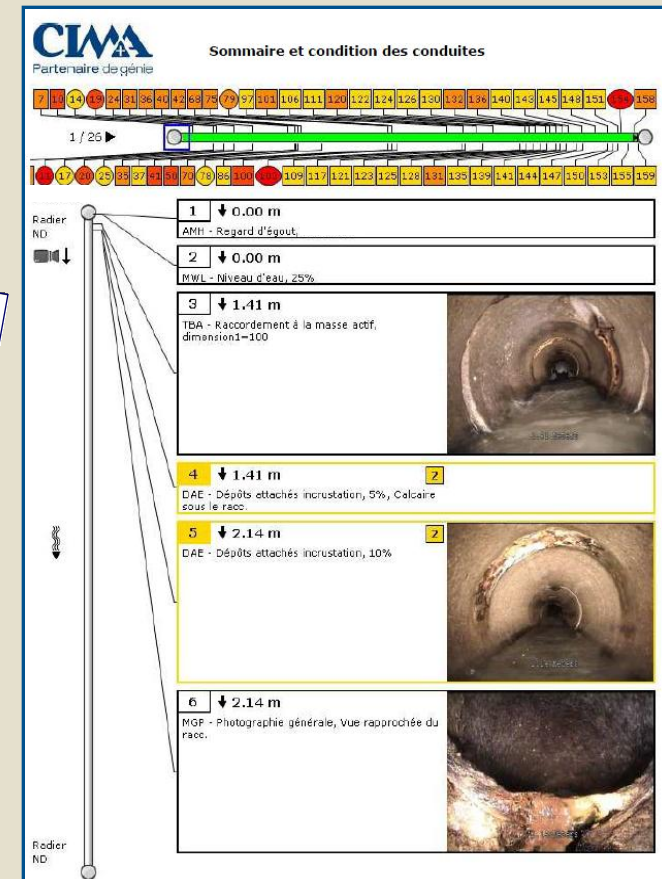
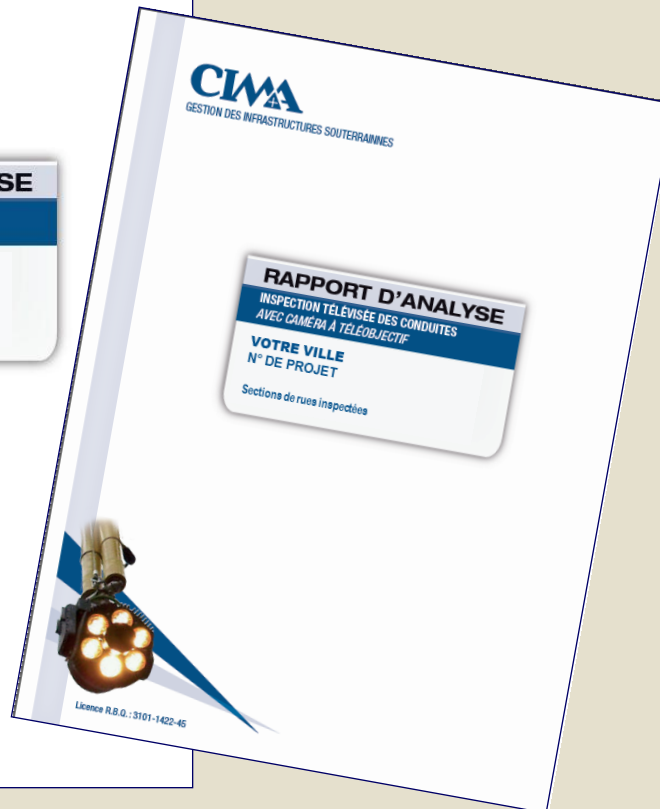
Caméra à téléobjectif

Caméra HD



Diagnostic de l'état des conduites

Rapports d'inspection télévisée selon le Protocole PACP CERIU/NASSCO



Recommandations d'interventions

Analyse des observations et recommandations optimales en accord avec les objectifs financiers et de pérennité du client

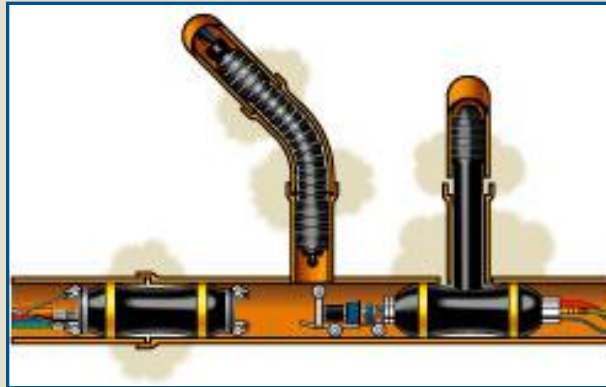
Section		# média	Diam. (mm)	Long. (m)	Mat.	Type	Photo no.	R.L. no.	Chainage (m)	Description de la déficience	Intervention suggérée
de	à										
			250	57,9	CA	S			0,0	Regard d'égout	Colmatage par injection
								0,0	Niveau d'eau, 5%		
								11,7	Raccordement à la masse défectueux à 9 h, 100mm de dia.		
								13,5	Raccordement à la masse défectueux à 3 h, 100mm de dia.		
								CL1	14,5	Fracture circulaire de 7 h à 5 h	Chemisage structural localisé de 1.0 m du chaînage 14.0 m au chaînage 15.0 m
									29,7	Raccordement à la masse défectueux à 3 h, 100mm de dia.	Colmatage par injection
									36,9	Eclat de surface de 10 h à 11 h	Réparation ponctuelle par excavation du chaînage 36.0 m au chaînage 44.0 m
								RL1	39,3	Réparation ponctuelle par rapiéçage défectueuse de 10 h à 3 h	
									42,4	Fracture circulaire de 6 h à 6 h	
									42,4	Fracture longitudinale à 11 h	
									42,5	Fracture longitudinale à 6 h	
									42,7	Fracture longitudinale à 9 h	
									42,8	Effondrement conduite préfabriquée, 60%	
									43,2	Inspection avortée à cause de l'effondrement	

Légende: E.S.: Entrée de service S: Réseau sanitaire U: Réseau unitaire P: Réseau pluvial R.L.: Réparation locale (*): Inspection avortée

Section		# média	Diam. (mm)	Long. (m)	Mat.	Type	Photo no.	R.L. no.	Chainage (m)	Description de la déficience	Intervention suggérée
de	à										
			380	38,0	TBA	P			0,0	Regard d'égout	Chemisage structural continu
										Niveau d'eau, 5%	
									1,7	Fracture circulaire au joint de 4 h à 8 h	
									11,5	Trou au joint de 3 h à 5 h	
									13,2	(S01) Fissure longitudinale à 12 h	
									16,5	Intrusion du produit d'étanchéité coulis de 8 h à 11 h, 0%	
									23,8	Trou au joint de 4 h à 8 h	
										Raccordement à la masse pénétrant au joint de 50mm à 10 h, 150mm de dia.	
									26,1	Fracture circulaire au joint de 6 h à 9 h	
										Trou sol visible derrière le défaut au joint à 12 h	
									28,7	Intrusion du produit d'étanchéité coulis de 9 h à 1 h, 5%	
									31,2	Fracture circulaire au joint de 5 h à 10 h	
										Raccordement à la masse défectueux à 3 h, 150mm de dia.	
									32,7	Fracture circulaire de 9 h à 1 h	
										Agrégat visible de 4 h à 9 h	
									33,8	(F01) Fissure longitudinale à 12 h	
									36,4	Regard d'égout	

Recommandations d'interventions

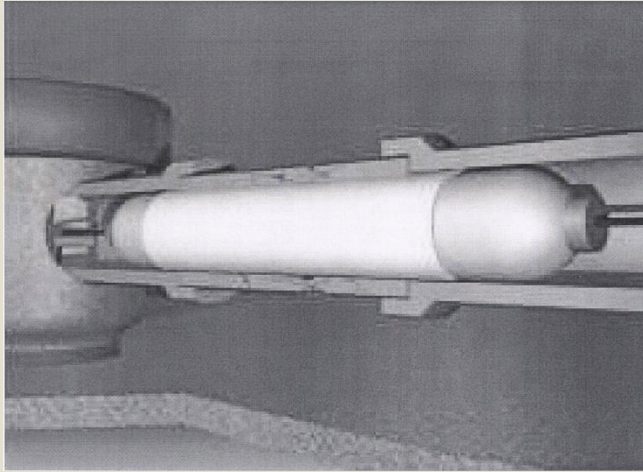
Colmatage par injection



Chemisage continu



Recommandations d'interventions



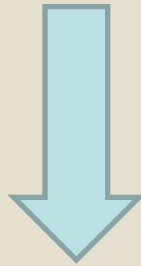
Chemisage localisé

Réparation locale par excavation



Service gagnant offert par CIMA+

Équipe experte et expérimentée



**Auscultation
Analyse
Recommandations**

Questions



CIMA
Partenaire de génie